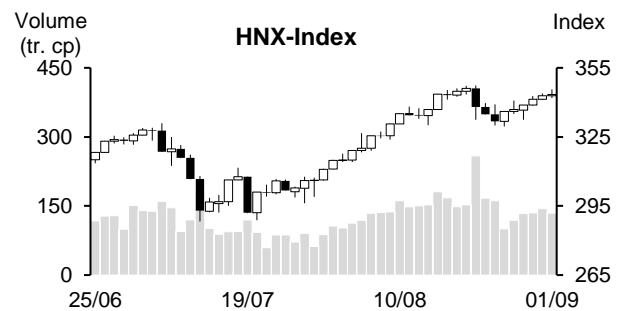
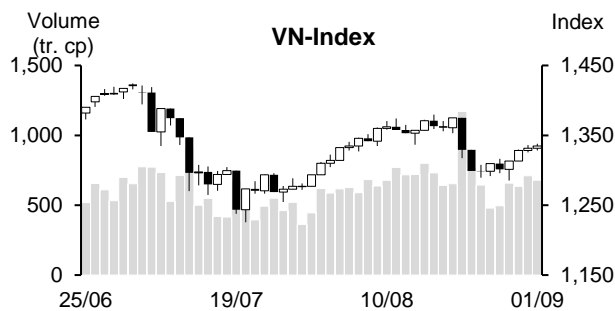


Ngày	Thứ 2 30/08	Thứ 3 31/08	Thứ 4 01/09	Thứ 5 02/09	Thứ 6 03/09	Trung bình
VN-Index	1,328.14	1,331.47	1,334.65			1,331.42
Thay đổi +/-	14.94	3.33	3.18			7.15
Thay đổi %	1.14%	0.25%	0.24%			0.54%
KLGD khớp lệnh (tr. cp)	635.82	710.55	678.30			674.89
GTGD khớp lệnh (tỷ VND)	19,801.75	21,730.10	20,893.98			20,808.61
Mua/bán ròng khối ngoại (tỷ VND)	-389.92	-188.99	-616.92			-398.61
VN30	1,431.05	1,428.66	1,426.94			1,428.88
Thay đổi +/-	12.48	-2.39	-1.72			2.79
Thay đổi %	0.88%	-0.17%	-0.12%			0.20%
KLGD khớp lệnh (tr. cp)	154.14	152.48	176.64			161.09
GTGD khớp lệnh (Tỷ VND)	7,680.97	7,938.56	8,636.55			8,085.36
Mua/bán ròng khối ngoại (tỷ VND)	-258.03	-269.68	-286.80			-271.50
HNX-Index	341.30	342.81	343.42			342.51
Thay đổi +/-	2.51	1.51	0.61			1.54
Thay đổi %	0.74%	0.44%	0.18%			0.45%
KLGD khớp lệnh (tr. cp)	135.13	144.27	134.16			137.85
GTGD khớp lệnh (Tỷ VND)	2,648.92	3,119.42	2,657.28			2,808.54
Mua/bán ròng khối ngoại (tỷ VND)	-16.12	88.50	-16.53			18.62



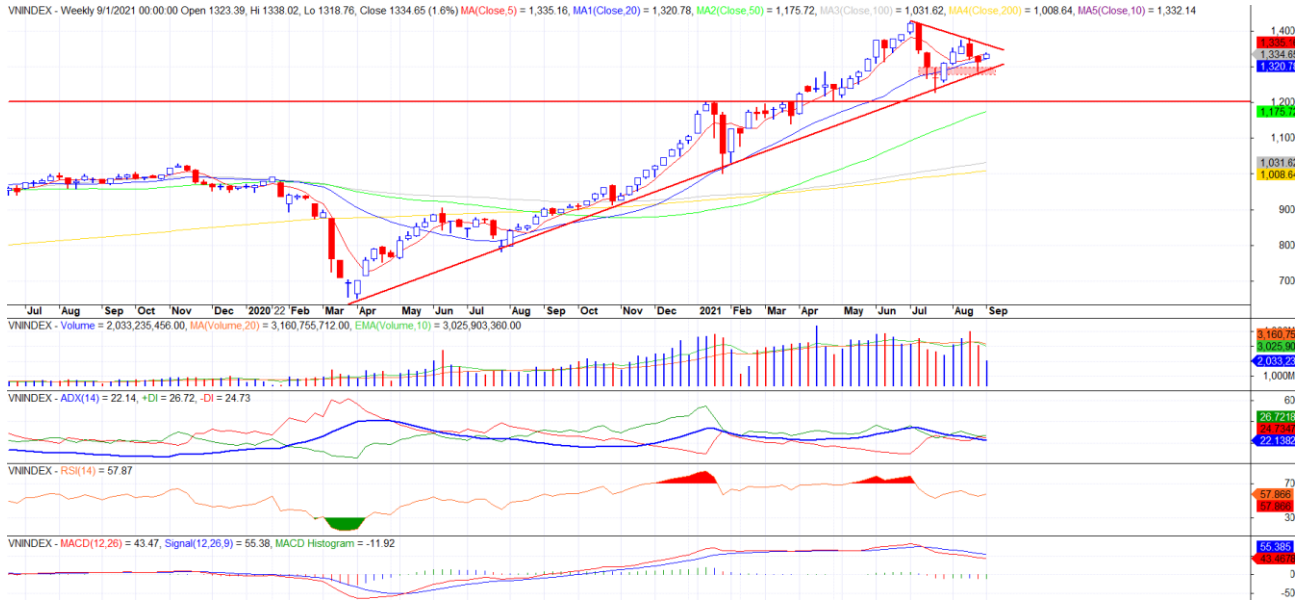
ĐIỂM NHẤN THỊ TRƯỜNG

Sau 2 tuần giảm liên tiếp, thị trường đã có dấu hiệu khởi sắc trở lại khi tăng điểm trong tất cả các phiên giao dịch của tuần qua. Mặc dù đây chỉ là một tuần giao dịch ngắn ngủi với chỉ ba phiên giao dịch, lực cầu tham gia vào thị trường khá tích cực và tập trung nhiều vào các nhóm cổ phiếu vốn hóa vừa và nhỏ giúp các nhóm này bứt phá mạnh mẽ. Trong khi đó, ở các cổ phiếu vốn hóa lớn, điển hình là rổ VN30 vẫn xảy ra phân hóa và đi kèm với thanh khoản sụt giảm. Tuy nhiên, tín hiệu này không có gì quá tiêu cực.

GÓC NHÌN KỸ THUẬT

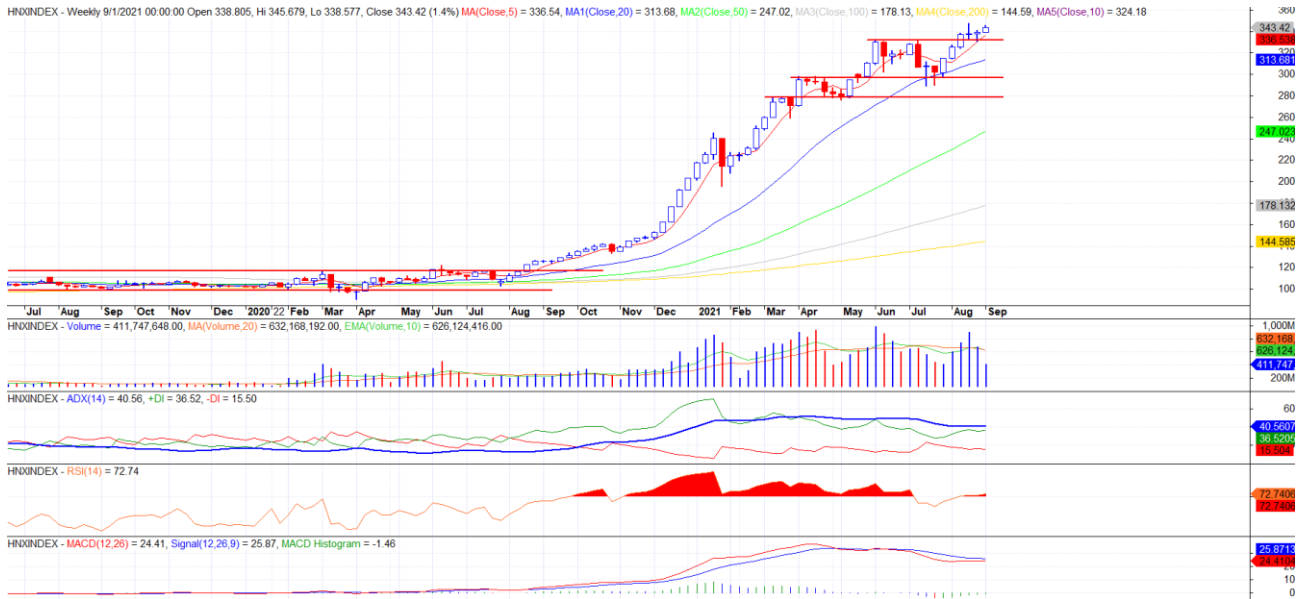
Theo quan điểm kỹ thuật, VN-Index có tuần tăng điểm trở lại sau nền rút chân trước đó. Chỉ số đã quay trở lại trên trên MA20 tuần, đồng thời MACD Histogram tuần cũng tăng trở lại phát đi tín hiệu khá tích cực. Trên đồ thị ngày, xuất hiện vùng gap trong phiên giao dịch đầu tuần sau tín hiệu tạo đáy trước đó, khả năng đây là gap bắt đầu nhịp tăng mới. Chỉ số có chững lại quanh vùng MA20,50 ngày tuy nhiên chưa có gì tiêu cực, khả năng chỉ tích lũy vài phiên trước khi tăng trở lại. Ngưỡng kháng cự gần quanh 1350.

VN-Index



Đối với sàn Hà Nội, HNX-Index tiếp tục có tuần tăng điểm và hình thành nền tăng sau nền rút chân trước đó cho khả năng quay lại xu hướng tăng. Trên đồ thị ngày, tín hiệu xuất hiện nền rút đầu quanh đỉnh cũ trong phiên giao dịch cuối cùng trước khi nghỉ lễ, khả năng chỉ số có thể có phiên điều chỉnh trở lại. Nếu áp lực bán không mạnh thì chỉ số sẽ sớm tăng trở lại vượt đỉnh và hướng về các ngưỡng kháng cự phía trên quanh 360 & 380. Trường hợp nếu áp lực bán mạnh, chỉ số có thể giảm về lại vùng đáy cũ quanh 330.

HNX-Index



Nhìn chung, tuy chỉ có 3 phiên giao dịch trong tuần trước nhưng tín hiệu nhìn chung đều khá tích cực ở cả hai chỉ số, khả năng sẽ tiếp tục tăng trong tuần này. Nhà đầu tư có thể tiếp tục nắm giữ vị thế ở các cổ phiếu Midcap đang có xu hướng tăng tốt và thu hút dòng tiền.

THỐNG KÊ THỊ TRƯỜNG**TOP 5 KHỐI LƯỢNG KHỚP LỆNH**

HOSE			
Mã CK	Đóng cửa (VND)	Thay đổi %	KL KL (cp)
HPG	49,200	3.36%	57,943,700
KBC	42,500	7.87%	52,815,000
POW	12,450	4.62%	52,233,600
ITA	7,300	11.96%	47,887,700
VHM	107,000	0.09%	41,326,900

HNX			
Mã CK	Đóng cửa (VND)	Thay đổi %	KL KL (cp)
SHB	26,900	-3.58%	40,567,058
PVS	26,100	5.67%	29,299,307
IDC	41,400	8.66%	21,070,571
HUT	9,200	4.55%	18,143,626
SHS	39,400	-0.51%	16,342,595

TOP 5 GIÁ TRỊ KHỚP LỆNH

HOSE			
Mã CK	Đóng cửa (VND)	Thay đổi %	GT KL (tỷ VND)
VHM	107,000	0.09%	4,423.6
HPG	49,200	3.36%	2,840.4
KBC	42,500	7.87%	2,200.4
SSI	61,200	0.00%	1,937.6
TCB	48,300	0.52%	1,391.2

HNX			
Mã CK	Đóng cửa (VND)	Thay đổi %	GT KL (tỷ VND)
SHB	26,900	-3.58%	1,114.0
IDC	41,400	8.66%	842.7
PVS	26,100	5.67%	754.5
SHS	39,400	-0.51%	644.4
THD	217,200	1.26%	411.9

THỐNG KÊ TÁC ĐỘNG CHỈ SỐ**TOP 5 TÁC ĐỘNG TĂNG INDEX**

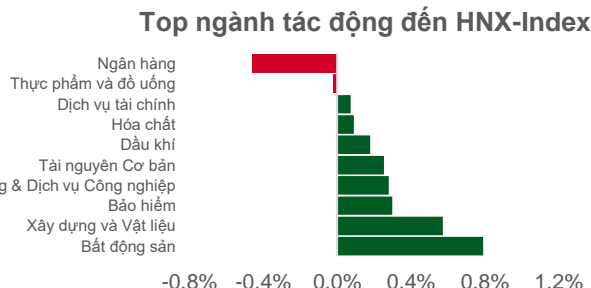
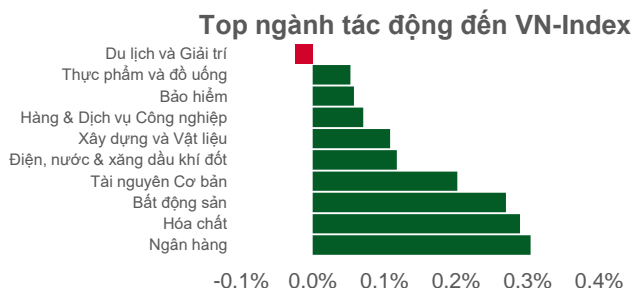
HOSE			
Mã CK	Đóng cửa (VND)	Thay đổi %	Tác động %
GVR	40,100	7.22%	0.22%
HPG	49,200	3.36%	0.14%
VCB	99,400	1.64%	0.12%
BCM	48,000	9.59%	0.09%
CTG	32,050	2.89%	0.09%

HNX			
Mã CK	Đóng cửa (VND)	Thay đổi %	Tác động %
IDC	41,400	8.66%	0.25%
THD	217,200	1.26%	0.24%
PVS	26,100	5.67%	0.17%
PHP	33,200	6.41%	0.17%
VNR	28,000	12.90%	0.12%

TOP 5 TÁC ĐỘNG GIẢM INDEX

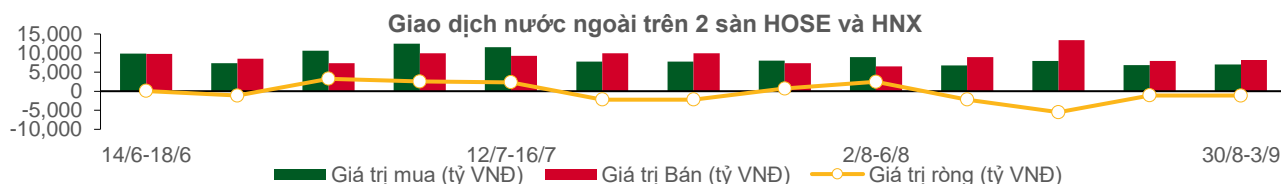
HOSE			
Mã CK	Đóng cửa (VND)	Thay đổi %	Tác động %
MSN	133,300	-1.91%	-0.06%
VIC	94,100	-0.74%	-0.05%
HDB	25,650	-3.21%	-0.03%
VJC	125,500	-1.03%	-0.01%
LGC	60,000	-4.76%	-0.01%

HNX			
Mã CK	Đóng cửa (VND)	Thay đổi %	Tác động %
SHB	26,900	-3.58%	-0.49%
HHC	71,600	-6.89%	-0.02%
SHS	39,400	-0.51%	-0.02%
VHL	21,600	-9.62%	-0.01%
GDW	25,800	-17.83%	-0.01%



THỐNG KÊ GIAO DỊCH NƯỚC NGOÀI

Sàn GD	KL nước ngoài mua (tr. cp)	GT nước ngoài mua (tỷ VND)	KL nước ngoài bán (tr. cp)	GT nước ngoài bán (tỷ VND)	KL mua/ròng (tr. cp)	GT mua/bán ròng (tỷ VND)
HOSE	131.83	6,908.75	142.28	8,104.58	(10.46)	(1,195.83)
HNX	2.58	135.34	3.69	79.49	(1.11)	55.85
Tổng 2 sàn	134.40	7,044.09	145.97	8,184.07	(11.57)	(1,139.98)



TOP 5 MUA RÒNG CỦA KHỐI NGOẠI

HOSE

Mã CK	Đóng cửa (VND)	KL ròng (cp)	GT ròng (tỷ VND)
CTG	32,050	10,697,800	343.30
VCB	99,400	1,356,100	134.22
MBB	27,900	3,104,500	87.30
GVR	40,100	2,103,600	83.20
DGC	117,200	654,100	76.03

HNX

Mã CK	Đóng cửa (VND)	KL ròng (cp)	GT ròng (tỷ VND)
THD	217,200	379,200	81.97
SHB	26,900	572,900	15.75
PVS	26,100	255,800	6.60
NTP	51,600	25,000	1.30
KLF	4,000	303,000	1.21

TOP 5 BÁN RÒNG CỦA KHỐI NGOẠI

HOSE

Mã CK	Đóng cửa (VND)	KL ròng (cp)	GT ròng (tỷ VND)
MSN	133,300	(5,602,500)	(739.76)
VHM	107,000	(3,918,300)	(421.10)
FUEVFVND	24,840	(13,222,500)	(329.96)
VNM	88,100	(3,638,000)	(318.31)
KBC	42,500	(2,763,400)	(117.86)

HNX

Mã CK	Đóng cửa (VND)	KL ròng (cp)	GT ròng (tỷ VND)
DXP	22,600	(625,300)	(13.64)
BCC	18,700	(431,000)	(8.02)
CDN	32,400	(212,800)	(6.50)
IDJ	24,600	(263,400)	(6.33)
BII	17,100	(233,300)	(3.71)

Đảm bảo phân tích

Báo cáo được thực hiện bởi Phạm Quang Chương, chuyên viên phân tích – Công ty Cổ phần Quản lý Quỹ Phú Hưng. Mỗi nhân viên phụ trách về phân tích, chiến lược hay nghiên cứu chịu trách nhiệm cho sự chuẩn bị và nội dung của tất cả các phần có trong bản báo cáo nghiên cứu này đảm bảo rằng, tất cả các ý kiến của những người phân tích, chiến lược hay nghiên cứu đều phản ánh trung thực và chính xác ý kiến cá nhân của họ về những vấn đề trong bản báo cáo. Mỗi nhân viên phân tích, chiến lược hay nghiên cứu đảm bảo rằng họ không được hưởng bất cứ khoản chi trả nào trong quá khứ, hiện tại cũng như tương lai liên quan đến các khuyến cáo hay ý kiến thể hiện trong bản báo cáo này.

Miễn trách

Thông tin này được tổng hợp từ các nguồn mà chúng tôi cho rằng đáng tin cậy, nhưng chúng tôi không chịu trách nhiệm về sự hoàn chỉnh hay tính chính xác của nó. Đây không phải là bản chào hàng hay sự nài khẩn mua của bất cứ cổ phiếu nào. Chứng khoán Phú Hưng/Quản lý Quỹ Phú Hưng và các chi nhánh và văn phòng và nhân viên của mình có thể có hoặc không có vị trí liên quan đến các cổ phiếu được nhắc tới ở đây. Chứng khoán Phú Hưng/Quản lý Quỹ Phú Hưng (hoặc chi nhánh) đôi khi có thể có đầu tư hoặc các dịch vụ khác hay thu hút đầu tư hoặc các hoạt động kinh doanh khác cho bất kỳ công ty nào được nhắc đến trong báo cáo này. Tất cả các ý kiến và dự đoán có trong báo cáo này được tạo thành từ các đánh giá của chúng tôi vào ngày này và có thể thay đổi không cần báo trước

© Công ty Cổ phần Chứng khoán Phú Hưng (PHS).

Tầng 21, Tòa nhà Phú Mỹ Hưng, 08 Hoàng Văn Thái, Phường Tân Phú, Quận 7, Tp. HCM

Điện thoại: (84-28) 5 413 5479

Fax: (84-28) 5 413 5472

Customer Service: (84-28) 5 411 8855

Call Center: (84-28) 5 413 5488

E-mail: info@phs.vn / support@phs.vn

Web: www.phs.vn

PGD Phú Mỹ Hưng

Tòa nhà CR2-08, 107 Tôn Dật Tiên,
Phường Tân Phú, Quận 7,
Tp. HCM

Điện thoại: (84-28) 5 413 5478

Fax: (84-28) 5 413 5473

Chi nhánh Quận 3

Tầng 2, Tòa nhà Phương Nam,
157 Võ Thị Sáu, Phường 6, Quận
3, Tp. HCM

Điện thoại: (84-28) 3 820 8068

Fax: (84-28) 3 820 8206

Chi Nhánh Thanh Xuân

Tầng 5, Tòa nhà UDIC Complex, N04
Hoàng Đạo Thúy, Phường Trung
Hòa, Quận Cầu Giấy, Hà Nội.

Điện thoại: (84-24) 6 250 9999

Fax: (84-24) 6 250 6666

Chi nhánh Tân Bình

Tầng trệt, P. G.4A, Tòa nhà E-Town 2,
364 Cộng Hòa, Phường 13, Quận Tân
Bình, Tp.HCM.

Điện thoại: (84-28) 3 813 2401

Fax: (84-28) 3 813 2415

Chi nhánh Hà Nội

Tầng 5, Tòa nhà Vinafor,
127 Lò Đúc, Quận Hai Bà Trưng,
Hà Nội

Điện thoại: (84-24) 3 933 4566

Fax: (84-24) 3 933 4820

Chi nhánh Hải Phòng

Tầng 2, Tòa nhà Eliteco, 18 Trần
Hưng Đạo, Quận Hồng Bàng, Hải
Phòng

Điện thoại: (84-225) 384 1810

Fax: (84-225) 384 1801

Chi nhánh Quận 1

Phòng 1003A, Tầng 10, Tòa nhà Ruby,
81-83-83B-85 Hàm Nghi,
Phường Nguyễn Thái Bình, Quận 1,
Tp. HCM

Điện thoại: (84-28) 3 535 6060

Fax: (84-28) 3 535 2912