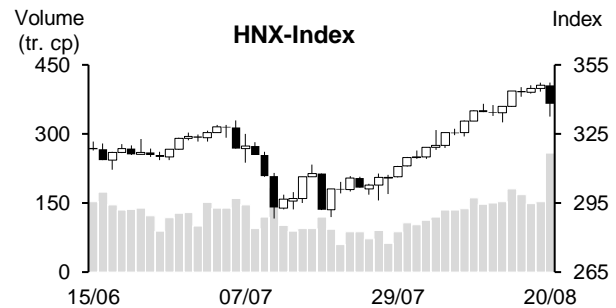
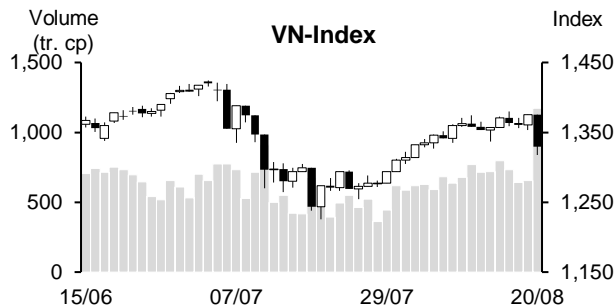


Ngày	Thứ 2 16/08	Thứ 3 17/08	Thứ 4 18/08	Thứ 5 19/08	Thứ 6 20/08	Trung bình
VN-Index	1,370.96	1,363.09	1,360.94	1,374.85	1,329.43	1,359.85
Thay đổi +/-	13.91	-7.87	-2.15	13.91	-45.42	-5.52
Thay đổi %	1.03%	-0.57%	-0.16%	1.02%	-3.30%	-0.40%
KLGD khớp lệnh (tr. cp)	798.94	732.38	641.68	653.25	1,171.61	799.57
GTGD khớp lệnh (tỷ VND)	26,150.65	24,478.68	22,548.78	21,999.05	36,806.80	26,396.79
Mua/bán ròng khối ngoại (tỷ VND)	-957.99	-1,383.41	-1,881.69	-668.51	-773.48	-1,133.02
VN30	1,500.77	1,494.12	1,489.54	1,505.01	1,450.45	1,487.98
Thay đổi +/-	16.52	-6.65	-4.58	15.47	-54.56	-6.76
Thay đổi %	1.11%	-0.44%	-0.31%	1.04%	-3.63%	-0.44%
KLGD khớp lệnh (tr. cp)	258.60	217.18	192.68	206.50	348.77	244.74
GTGD khớp lệnh (Tỷ VND)	13,335.12	12,008.06	11,191.91	11,635.64	17,468.37	13,127.82
Mua/bán ròng khối ngoại (tỷ VND)	-719.64	-1,246.93	-1,481.78	-635.29	-575.12	-931.75
HNX-Index	343.53	343.11	344.82	346.07	338.06	343.12
Thay đổi +/-	6.57	-0.42	1.71	1.25	-8.01	0.22
Thay đổi %	1.95%	-0.12%	0.50%	0.36%	-2.31%	0.07%
KLGD khớp lệnh (tr. cp)	180.61	167.41	148.04	152.45	259.06	181.52
GTGD khớp lệnh (Tỷ VND)	4,417.84	4,583.79	3,921.86	3,665.36	6,374.01	4,592.57
Mua/bán ròng khối ngoại (tỷ VND)	-38.90	-56.21	-40.65	225.44	63.97	30.73



ĐIỂM NHẤN THỊ TRƯỜNG

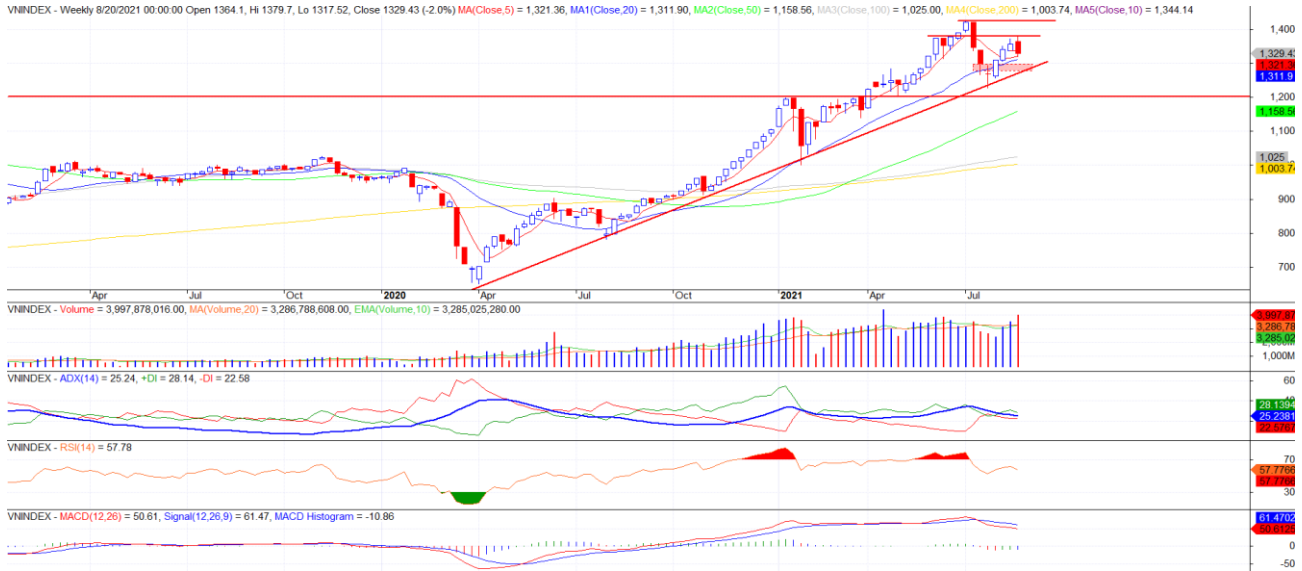
Thị trường chứng khoán có một tuần đầy biến động với những phiên đảo chiều liên tục khi VN-Index tiến đến kiểm định vùng 1370 điểm. Trước sức ép không hề nhỏ từ việc bán ròng của khối ngoại, dòng tiền trong nước vẫn liên tục được bơm vào thị trường giúp các chỉ số đứng vững. Tuy nhiên, bất ngờ đã xảy đến vào phiên giao dịch thứ 6 khi nỗi lo về dịch Covid-19 tăng cao khiến không ít các nhà đầu tư tìm cách bán tháo để thoát khỏi thị trường. Qua đó, các chỉ số đồng loạt giảm sâu với áp lực giảm điểm được ghi nhận ở gần như toàn bộ các nhóm ngành. Mặc dù vậy, nếu tính chung trong cả tuần qua, vẫn còn một số nhóm ngành duy trì xu hướng tăng giá đáng chú ý như chứng khoán hay thép. Nhìn chung, với phiên giảm mạnh cùng thanh khoản kỷ lục vào ngày thứ 6 vừa qua, thị trường nhiều khả năng đang bước vào nhịp điều chỉnh ngắn hạn trở lại khi mà tình hình dịch bệnh vẫn đang diễn biến hết sức phức tạp. Do đó, các nhà đầu tư cần thận trọng trước những quyết định giải ngân mới trong giai đoạn này.

GÓC NHÌN KỸ THUẬT

Theo quan điểm kỹ thuật, VN-Index có tuần giảm điểm trở lại. Tín hiệu tuần hình thành cặp nến Bearish Engulfing phát đi cảnh báo đảo chiều. Ở đồ thị ngày, chỉ số có phiên cuối tuần giảm điểm tiêu cực với khối lượng cao nhất thời đại, gây trendline nhịp tăng từ giữa tháng 7 và thủng hỗ trợ gần quanh 1335. Điều này đang cho khả năng chỉ số sẽ còn tiếp tục giảm trong ngắn hạn. Tuy vậy với việc khối lượng phiên cuối tuần cao kỷ lục nhưng mức giảm có phần chưa tương xứng,

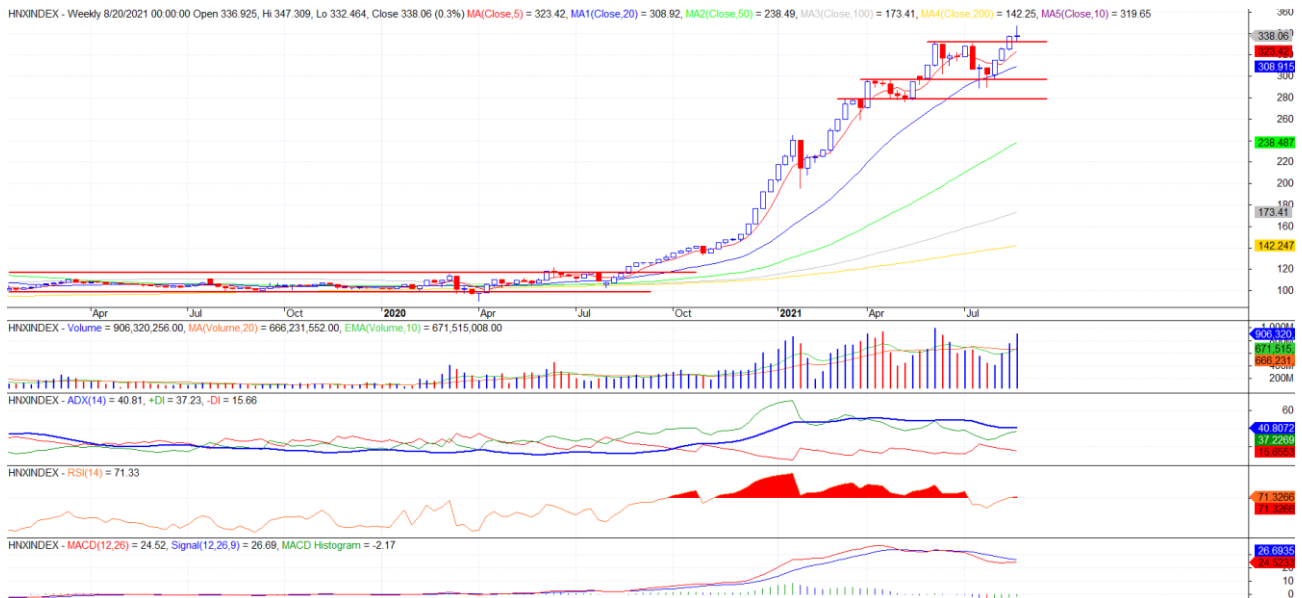
cho khả năng có thể có dòng tiền bắt đáy vào phiên này. Từ đó khiến chúng tôi kỳ vọng nhịp giảm lần này khả năng sẽ không quá tiêu cực và hỗ trợ mục tiêu có thể là vùng 1280-1300. Trường hợp nếu xấu hơn kỳ vọng thì chỉ số có thể giảm thủng đáy 1225 và về vùng hỗ trợ quanh 1200.

VN-Index



Đối với sàn Hà Nội, HNX-Index tiếp tục có tuần tăng điểm. Tín hiệu tuần hình thành nến Spinning sau khi vừa vượt đỉnh trong tuần trước, trong khi MACD vẫn còn dưới Signal. Ở đồ thị ngày, chỉ số cũng có phiên cuối tuần giảm mạnh với khối lượng cao và đóng cửa dưới MA5, cho khả năng chỉ số còn tiếp tục giảm về hỗ trợ gần quanh 320-325. Nếu đánh mất vùng này thì chỉ số sẽ giảm về lại hỗ trợ quanh 300.

HNX-Index



Nhìn chung, cả hai chỉ số đều xuất hiện tín hiệu tiêu cực vào phiên cuối tuần, tuy vậy khả năng giảm sâu hiện không cao, khả năng chỉ tiếp tục điều chỉnh ngắn hạn. Nhà đầu tư có thể cân nhắc duy trì tỷ trọng ở mức trung bình và thực hiện cơ cấu danh mục sang các mã mạnh hơn thị trường (như nhóm Phân bón, Cảng biển, BĐS) để hạn chế rủi ro.

Bản tin này được cung cấp bởi CTCP chứng khoán Phú Hưng. Tất cả những thông tin đều được thu thập từ các nguồn đáng tin cậy. Tuy nhiên do thị trường chứng khoán còn chịu ảnh hưởng bởi nhiều nhân tố phức tạp và khó dự báo nên quý nhà đầu tư cần tự chịu trách nhiệm về các hoạt động đầu tư của mình.

THỐNG KÊ THỊ TRƯỜNG**TOP 5 KHỐI LƯỢNG KHỚP LỆNH**

HOSE			
Mã CK	Đóng cửa (VND)	Thay đổi %	KL KL (cp)
HPG	49,000	0.72%	164,709,500
STB	28,300	-4.71%	125,421,900
MBB	29,900	1.01%	115,867,600
TCB	50,500	-3.26%	109,434,500
VHM	108,100	-9.92%	100,832,200

HNX			
Mã CK	Đóng cửa (VND)	Thay đổi %	KL KL (cp)
SHB	28,400	-2.07%	121,974,821
VND	53,000	3.11%	75,417,550
PVS	25,000	-4.58%	68,894,019
SHS	36,163	2.02%	51,835,718
ART	9,700	3.19%	45,842,850

TOP 5 GIÁ TRỊ KHỚP LỆNH

HOSE			
Mã CK	Đóng cửa (VND)	Thay đổi %	GT KL (tỷ VND)
VHM	108,100	-9.92%	11,245.1
HPG	49,000	0.72%	8,251.1
TCB	50,500	-3.26%	5,762.2
SSI	62,500	5.93%	5,549.9
VPB	62,500	-1.73%	4,442.1

HNX			
Mã CK	Đóng cửa (VND)	Thay đổi %	GT KL (tỷ VND)
VND	53,000	3.11%	4,005.5
SHB	28,400	-2.07%	3,540.7
SHS	36,163	2.02%	2,707.5
PVS	25,000	-4.58%	1,837.1
IDC	38,300	6.39%	1,044.0

THỐNG KÊ TÁC ĐỘNG CHỈ SỐ**TOP 5 TÁC ĐỘNG TĂNG INDEX**

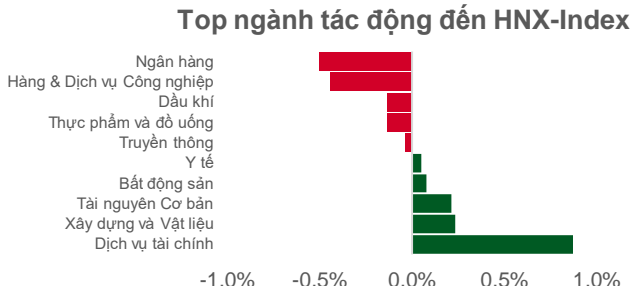
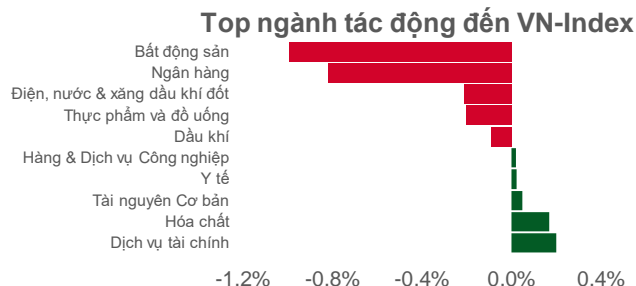
HOSE			
Mã CK	Đóng cửa (VND)	Thay đổi %	Tác động %
GVR	36,350	4.45%	0.12%
SSI	62,500	5.93%	0.05%
VCB	100,100	0.50%	0.04%
REE	61,300	10.05%	0.03%
VCI	62,100	8.95%	0.03%

HNX			
Mã CK	Đóng cửa (VND)	Thay đổi %	Tác động %
MBS	35,800	10.15%	0.20%
IDC	38,300	6.39%	0.16%
VND	53,000	3.11%	0.15%
EVS	33,200	38.91%	0.13%
THD	213,400	0.61%	0.10%

TOP 5 TÁC ĐỘNG GIẢM INDEX

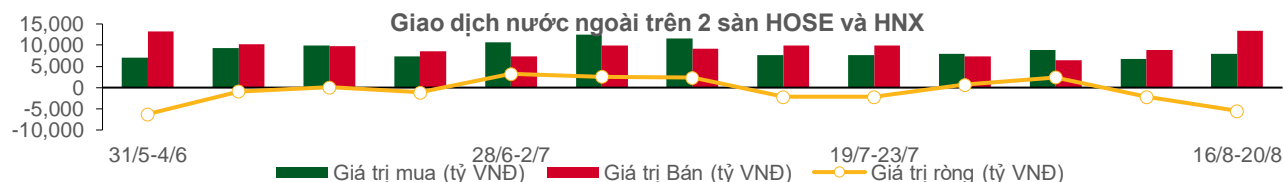
HOSE			
Mã CK	Đóng cửa (VND)	Thay đổi %	Tác động %
VHM	108,100	-9.92%	-0.77%
GAS	87,500	-5.91%	-0.21%
BID	40,500	-4.82%	-0.16%
CTG	32,700	-4.66%	-0.15%
TCB	50,500	-3.26%	-0.12%

HNX			
Mã CK	Đóng cửa (VND)	Thay đổi %	Tác động %
PHP	28,000	-12.50%	-0.29%
SHB	28,400	-2.07%	-0.26%
NVB	27,100	-7.19%	-0.19%
PAN	29,100	-9.63%	-0.15%
CDN	30,000	-16.43%	-0.13%



THỐNG KÊ GIAO DỊCH NƯỚC NGOÀI

Sàn GD	KL nước ngoài mua (tr. cp)	GT nước ngoài mua (tỷ VND)	KL nước ngoài bán (tr. cp)	GT nước ngoài bán (tỷ VND)	KL mua/ròng (tr. cp)	GT mua/bán ròng (tỷ VND)
HOSE	147.00	7,360.81	254.84	13,025.88	(107.84)	(5,665.08)
HNX	14.24	543.22	11.44	389.56	2.80	153.65
Tổng 2 sàn	161.24	7,904.03	266.28	13,415.44	(105.04)	(5,511.43)



TOP 5 MUA RÒNG CỦA KHỐI NGOẠI

HOSE			
Mã CK	Đóng cửa (VND)	KL ròng (cp)	GT ròng (tỷ VND)
DGC	107,500	1,302,300	138.06
HSG	38,750	1,634,000	64.01
PTB	100,200	417,600	42.90
DGW	167,600	225,400	36.87
DHC	85,000	375,500	33.43

HNX			
Mã CK	Đóng cửa (VND)	KL ròng (cp)	GT ròng (tỷ VND)
PVI	42,000	4,601,100	174.88
VND	53,000	616,020	34.40
DXS	27,000	582,900	16.39
PAN	29,100	354,611	11.13
BCC	15,000	344,200	5.54

TOP 5 BÁN RÒNG CỦA KHỐI NGOẠI

HOSE			
Mã CK	Đóng cửa (VND)	KL ròng (cp)	GT ròng (tỷ VND)
VHM	108,100	(7,276,700)	(815.84)
SSI	62,500	(14,236,700)	(795.60)
VIC	97,700	(6,412,400)	(647.20)
HPG	49,000	(8,648,200)	(432.10)
VNM	87,800	(3,682,200)	(331.43)

HNX			
Mã CK	Đóng cửa (VND)	KL ròng (cp)	GT ròng (tỷ VND)
DXP	20,800	(917,000)	(19.98)
BVS	33,300	(560,100)	(18.46)
PVS	25,000	(544,943)	(13.79)
SHS	36,163	(236,234)	(12.49)
CDN	30,000	(357,810)	(11.76)

Đảm bảo phân tích

Báo cáo được thực hiện bởi Phạm Quang Chương, chuyên viên phân tích – Công ty Cổ phần Quản lý Quỹ Phú Hưng. Mỗi nhân viên phụ trách về phân tích, chiến lược hay nghiên cứu chịu trách nhiệm cho sự chuẩn bị và nội dung của tất cả các phần có trong bản báo cáo nghiên cứu này đảm bảo rằng, tất cả các ý kiến của những người phân tích, chiến lược hay nghiên cứu đều phản ánh trung thực và chính xác ý kiến cá nhân của họ về những vấn đề trong bản báo cáo. Mỗi nhân viên phân tích, chiến lược hay nghiên cứu đảm bảo rằng họ không được hưởng bất cứ khoản chi trả nào trong quá khứ, hiện tại cũng như tương lai liên quan đến các khuyến cáo hay ý kiến thể hiện trong bản báo cáo này.

Miễn trách

Thông tin này được tổng hợp từ các nguồn mà chúng tôi cho rằng đáng tin cậy, nhưng chúng tôi không chịu trách nhiệm về sự hoàn chỉnh hay tính chính xác của nó. Đây không phải là bản chào hàng hay sự nài khẩn mua của bất cứ cổ phiếu nào. Chứng khoán Phú Hưng/Quản lý Quỹ Phú Hưng và các chi nhánh và văn phòng và nhân viên của mình có thể có hoặc không có vị trí liên quan đến các cổ phiếu được nhắc tới ở đây. Chứng khoán Phú Hưng/Quản lý Quỹ Phú Hưng (hoặc chi nhánh) đôi khi có thể có đầu tư hoặc các dịch vụ khác hay thu hút đầu tư hoặc các hoạt động kinh doanh khác cho bất kỳ công ty nào được nhắc đến trong báo cáo này. Tất cả các ý kiến và dự đoán có trong báo cáo này được tạo thành từ các đánh giá của chúng tôi vào ngày này và có thể thay đổi không cần báo trước

© Công ty Cổ phần Chứng khoán Phú Hưng (PHS).

Tầng 21, Tòa nhà Phú Mỹ Hưng, 08 Hoàng Văn Thái, Phường Tân Phú, Quận 7, Tp. HCM

Điện thoại: (84-28) 5 413 5479

Fax: (84-28) 5 413 5472

Customer Service: (84-28) 5 411 8855

Call Center: (84-28) 5 413 5488

E-mail: info@phs.vn / support@phs.vn

Web: www.phs.vn

PGD Phú Mỹ Hưng

Tòa nhà CR2-08, 107 Tôn Dật Tiên,
Phường Tân Phú, Quận 7,
Tp. HCM

Điện thoại: (84-28) 5 413 5478

Fax: (84-28) 5 413 5473

Chi nhánh Quận 3

Tầng 2, Tòa nhà Phương Nam,
157 Võ Thị Sáu, Phường 6, Quận
3, Tp. HCM

Điện thoại: (84-28) 3 820 8068

Fax: (84-28) 3 820 8206

Chi Nhánh Thanh Xuân

Tầng 5, Tòa nhà UDIC Complex, N04
Hoàng Đạo Thúy, Phường Trung
Hòa, Quận Cầu Giấy, Hà Nội.

Điện thoại: (84-24) 6 250 9999

Fax: (84-24) 6 250 6666

Chi nhánh Tân Bình

Tầng trệt, P. G.4A, Tòa nhà E-Town 2,
364 Cộng Hòa, Phường 13, Quận Tân
Bình, Tp.HCM.

Điện thoại: (84-28) 3 813 2401

Fax: (84-28) 3 813 2415

Chi nhánh Hà Nội

Tầng 5, Tòa nhà Vinafor,
127 Lò Đúc, Quận Hai Bà Trưng,
Hà Nội

Điện thoại: (84-24) 3 933 4566

Fax: (84-24) 3 933 4820

Chi nhánh Hải Phòng

Tầng 2, Tòa nhà Eliteco, 18 Trần
Hưng Đạo, Quận Hồng Bàng, Hải
Phòng

Điện thoại: (84-225) 384 1810

Fax: (84-225) 384 1801

Chi nhánh Quận 1

Phòng 1003A, Tầng 10, Tòa nhà Ruby,
81-83-83B-85 Hàm Nghi,
Phường Nguyễn Thái Bình, Quận 1,
Tp. HCM

Điện thoại: (84-28) 3 535 6060

Fax: (84-28) 3 535 2912