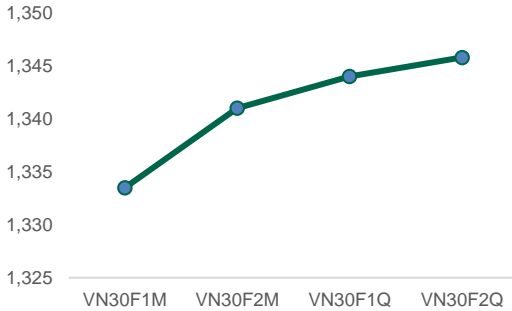
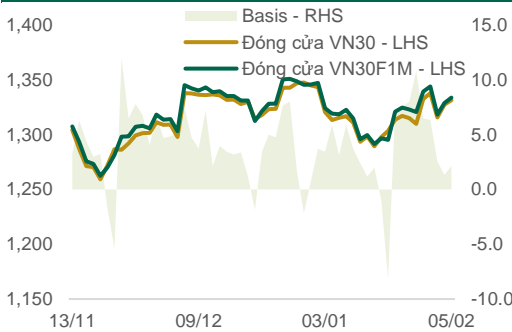


RUNG LẮC KHÔNG TIÊU CỰC, XU HƯỚNG TĂNG CÓ THỂ TIẾP DIỄN

Đường cong giá hợp đồng tương lai

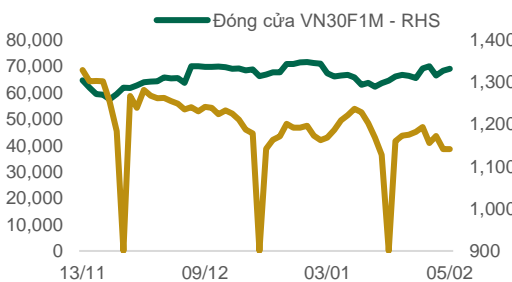


Basis*



(*): Giá HĐTL VN30F1M – Giá đóng cửa VN30

Khối lượng mở (Open Interest)



Thống kê hợp đồng tương lai

Mã hợp đồng	Giá đóng cửa	Thay đổi (điểm)	KL giao dịch	KL Mở	Giá lý thuyết	Chênh lệch**	Ngày thanh toán	Thời hạn còn lại (ngày)
VN30 Index	1,331.4	4.1						
VN30F2502	1,333.5	5.0	160,904	38,592	1,324.1	9.37	20/06/2024	-230
VN30F2503	1,341.0	5.0	623	1,223	1,325.0	15.99	18/07/2024	-202
VN30F2506	1,344.0	4.8	95	686	1,327.0	17.02	19/09/2024	-139
VN30F2509	1,345.8	3.4	96	168	1,329.8	15.96	19/12/2024	-48

(**) Giá đóng cửa HĐTL – Giá lý thuyết HĐTL

Nguồn: PHS tổng hợp

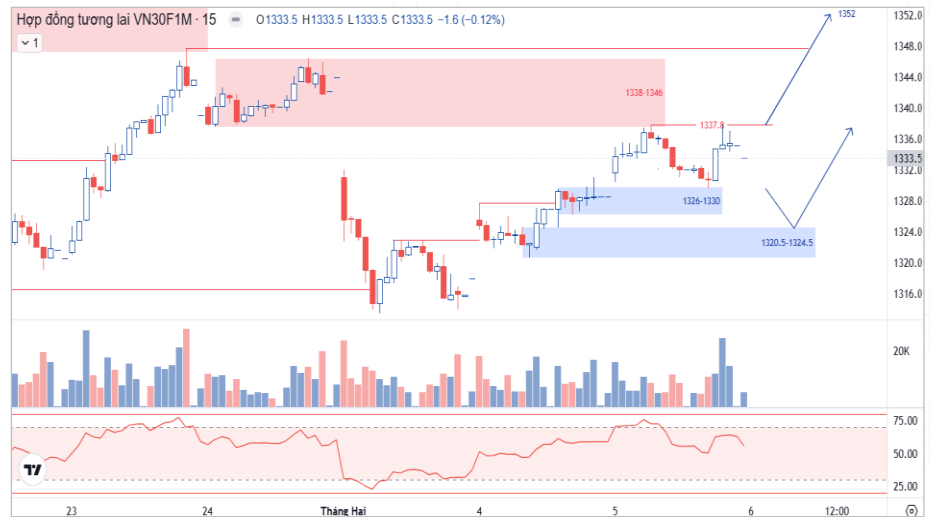
TÍN HIỆU KỸ THUẬT

- Theo đồ thị 15 phút, VN30F2502 đã tiếp tục có phiên tăng điểm. Diễn biến tăng đầu phiên với đà tăng yếu dần, về vùng cung 1338-1346 đã gặp áp lực bán trở lại, nhưng lực cung không mạnh chỉ đẩy giá giảm ngắn, về vùng 1326-1330 đã có lực cầu tham gia tốt giúp tăng lại test đỉnh phiên sáng.
- Nếu lực cầu vẫn duy trì trong phiên sáng mai và đẩy giá vượt đỉnh 1337.8 thì khả năng sẽ tiếp tục xu hướng tăng, kỳ vọng sẽ vượt được đỉnh quanh 1348. Trường hợp nếu giảm trở lại thủng 1329.6 thì có thể còn điều chỉnh về vùng cầu 1320.5-1324.5 mới tạo đáy trở lại.

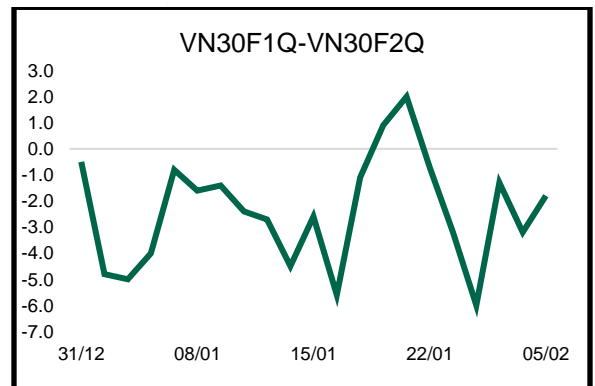
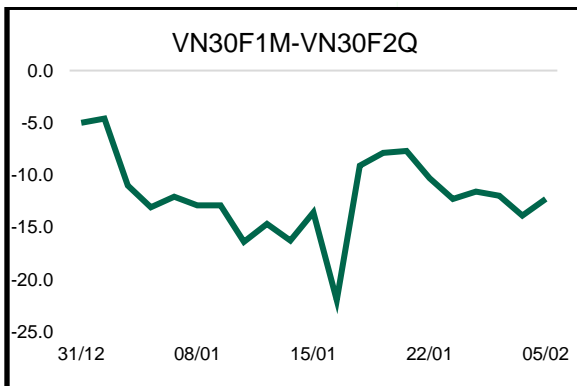
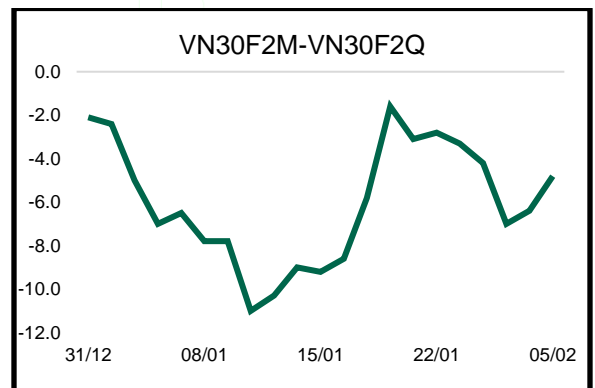
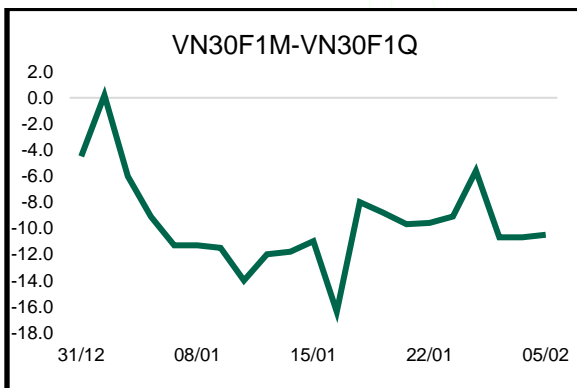
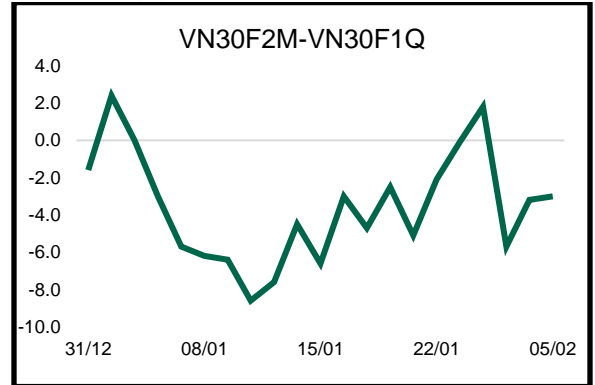
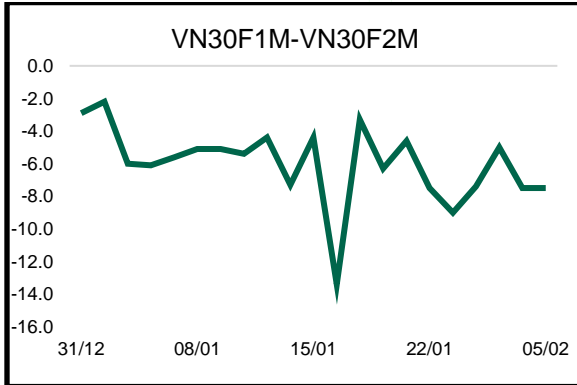
CHIẾN LƯỢC GIAO DỊCH TRONG NGÀY

- Vị thế Long nên cân nhắc được ưu tiên hơn và có thể canh tham gia khi vượt 1338 hoặc chờ quanh 1324 (+/-0.5) nếu lực bán vẫn còn tiếp diễn.

Vị thế	Điểm vào	Chốt lời	Cắt lỗ	Lợi nhuận/ Rủi ro
Long	>1338	1348 1352	<1332	10 : 6 14 : 6
Long	1324	1336	<1320	12 : 4



Chênh lệch giá các hợp đồng tương lai (Future Spread)



Danh sách cổ phiếu trong rổ VN30

MCK	Phân ngành	Vốn hóa (Tỷ đồng)	Tỷ trọng trong VN30	Giá đóng cửa	% +/-	GTGD KL (Tỷ đồng)	Tác động đến VN30	PE	PB	Beta
ACB	Ngân hàng	113,453	7%	25,400	0.59%	190	0.04%	6.8	1.4	1.0
BCM	Bất động sản	74,313	0%	71,800	2.13%	25	0.00%	35.3	3.8	1.0
BID	Ngân hàng	273,142	1%	39,600	-0.13%	94	0.00%	11.1	2.0	0.9
BVH	Bảo hiểm	38,081	0%	51,300	-0.19%	21	0.00%	18.3	1.7	0.9
CTG	Ngân hàng	211,309	2%	39,350	-0.13%	263	0.00%	8.3	1.4	1.5
FPT	Công nghệ Thông tin	215,217	10%	146,300	0.07%	764	0.01%	27.3	7.2	1.2
GAS	Điện, nước & xăng dầu khí đốt	158,833	1%	67,800	1.04%	44	0.01%	15.3	2.6	0.6
GVR	Hóa chất	117,800	0%	29,450	-0.17%	37	0.00%	28.0	2.2	1.7
HDB	Ngân hàng	78,988	4%	22,600	0.00%	141	0.00%	6.2	1.5	1.8
HPG	Tài nguyên Cơ bản	171,420	7%	26,800	-0.19%	389	-0.01%	14.3	1.5	1.3
LPB	Ngân hàng	107,243	7%	35,900	2.28%	211	0.16%	11.0	2.5	0.8
MBB	Ngân hàng	137,301	5%	22,500	0.22%	162	0.01%	6.0	1.2	1.4
MSN	Thực phẩm và đồ uống	97,089	4%	67,500	-1.60%	329	-0.06%	50.2	3.2	1.3
MWG	Bán lẻ	86,812	5%	59,400	-0.34%	165	-0.02%	23.4	3.1	1.3
PLX	Dầu khí	50,697	0%	39,900	-0.25%	25	0.00%	17.5	2.0	0.4
SAB	Thực phẩm và đồ uống	68,104	1%	53,100	0.76%	14	0.00%	15.7	2.9	0.8
SHB	Ngân hàng	38,272	2%	10,450	-0.95%	116	-0.02%	4.1	0.7	0.9
SSB	Ngân hàng	52,873	3%	18,650	-0.80%	37	-0.02%	11.0	1.5	1.0
SSI	Dịch vụ tài chính	49,145	2%	25,050	-0.99%	242	-0.02%	16.3	1.8	1.8
STB	Ngân hàng	70,224	5%	37,250	-0.13%	197	-0.01%	7.0	1.3	1.3
TCB	Ngân hàng	174,502	8%	24,700	0.20%	233	0.02%	8.1	1.2	1.4
TPB	Ngân hàng	43,856	2%	16,600	0.30%	149	0.00%	7.2	1.2	1.0
VCB	Ngân hàng	517,550	4%	92,600	0.65%	125	0.03%	15.3	2.6	0.8
VHM	Bất động sản	159,573	3%	38,850	0.26%	106	0.01%	5.3	0.8	-0.1
VIB	Ngân hàng	60,774	3%	20,400	0.25%	79	0.01%	8.4	1.5	1.1
VIC	Bất động sản	153,138	3%	40,050	-0.12%	43	0.00%	13.2	1.1	0.4
VJC	Du lịch và Giải trí	52,915	2%	97,700	-0.51%	53	-0.01%	37.1	3.1	0.4
VNM	Thực phẩm và đồ uống	128,532	4%	61,500	2.16%	196	0.08%	13.7	4.0	0.5
VPB	Ngân hàng	151,141	6%	19,050	1.60%	243	0.09%	9.6	1.1	1.2
VRE	Bất động sản	38,289	1%	16,850	3.37%	228	0.03%	9.4	0.9	1.0

Nguồn: PHS tổng hợp

Đảm bảo phân tích

Báo cáo được thực hiện bởi **Đình Quang Minh, Chuyên viên phân tích – Công ty Cổ phần Chứng khoán Phú Hưng**. Mỗi nhân viên phụ trách về phân tích, chiến lược hay nghiên cứu chịu trách nhiệm cho sự chuẩn bị và nội dung của tất cả các phần có trong bản báo cáo nghiên cứu này đảm bảo rằng, tất cả các ý kiến của những người phân tích, chiến lược hay nghiên cứu đều phản ánh trung thực và chính xác ý kiến cá nhân của họ về những vấn đề trong bản báo cáo. Mỗi nhân viên phân tích, chiến lược hay nghiên cứu đảm bảo rằng họ không được hưởng bất cứ khoản chi trả nào trong quá khứ, hiện tại cũng như tương lai liên quan đến các khuyến cáo hay ý kiến thể hiện trong bản báo cáo này.

Miễn trách nhiệm

Thông tin này được tổng hợp từ các nguồn mà chúng tôi cho rằng đáng tin cậy, nhưng chúng tôi không chịu trách nhiệm về sự hoàn chỉnh hay tính chính xác của nó. Đây không phải là bản chào hàng hay sự nài khẩn mua của bất cứ cổ phiếu nào. Chứng khoán Phú Hưng và các chi nhánh và văn phòng và nhân viên của mình có thể có hoặc không có vị trí liên quan đến các cổ phiếu được nhắc tới ở đây. Chứng khoán Phú Hưng (hoặc chi nhánh) đôi khi có thể có đầu tư hoặc các dịch vụ khác hay thu hút đầu tư hoặc các hoạt động kinh doanh khác cho bất kỳ công ty nào được nhắc đến trong báo cáo này. Tất cả các ý kiến và dự đoán có trong báo cáo này được tạo thành từ các đánh giá của chúng tôi vào ngày này và có thể thay đổi không cần báo trước.

© Công ty Cổ phần Chứng khoán Phú Hưng (PHS)

Tầng 21, Tòa nhà Phú Mỹ Hưng, 08 Hoàng Văn Thái, Phường Tân Phú, Quận 7, Tp. HCM

Điện thoại: (84-28) 5 413 5479

Fax: (84-28) 5 413 5472

Customer Service: 1900 25 23 58

Call Center: (84-28) 5 413 5488

E-mail: info@phs.vn / support@phs.vn Web: www.phs.vn

PGD Phú Mỹ Hưng

Tòa nhà CR2-08, 107 Tôn Dật Tiên,
Phường Tân Phú, Quận 7,
Tp. HCM

Điện thoại: (84-28) 5 413 5478

Fax: (84-28) 5 413 5473

Chi nhánh Quận 3

Tầng 4 & 5, D&D Tower, 458
Nguyễn Thị Minh Khai, Phường
2, Quận 3, Tp. HCM

Điện thoại: (84-28) 3 820 8068

Fax: (84-28) 3 820 8206

Chi Nhánh Thanh Xuân

Tầng 5, Tòa nhà UDIC Complex,
N04 Hoàng Đạo Thúy, Phường
Trung Hòa, Quận Cầu Giấy, Hà Nội.

Điện thoại: (84-24) 6 250 9999

Fax: (84-24) 6 250 6666

Chi nhánh Tân Bình

Tòa nhà Park Legend, 251 Hoàng
Văn Thụ, Phường 2, Quận Tân Bình,
Tp. HCM.

Điện thoại: (84-28) 3 813 2401

Fax: (84-28) 3 813 2415

Chi nhánh Quận 1

Phòng 1003A, Tầng 10, Tòa nhà
Ruby, 81-83-83B-85 Hàm Nghi,
Phường Nguyễn Thái Bình,
Quận 1, Tp. HCM

Điện thoại: (84-28) 3 535 6060

Fax: (84-28) 3 535 2912

Chi nhánh Hải Phòng

Tầng 2, Tòa nhà Eliteco, 18 Trần
Hưng Đạo, Quận Hồng Bàng, Hải
Phòng

Điện thoại: (84-225) 384 1810

Fax: (84-225) 384 1801