

Ngày 05/07/2021

**Phòng phân tích
Công ty cổ phần
Chứng Khoán Phú Hưng**

Tầng 21, Tòa nhà Phú Mỹ Hưng, 08
Hoàng Văn Thái, Phường Tân Phú,
Quận 7, Tp. HCM
Điện thoại: (84-28) 5 413 5479
Fax: (84-28) 5 413 5472
Customer Service: (84-28) 5 411 8855
Call Center: (84-28) 5 413 5488
E-mail: info@phs.vn/support@phs.vn
Web: www.phs.vn

Thị trường có tuần giao dịch tăng điểm khá ấn tượng với diễn biến tăng điểm của 4/5 phiên giao dịch. Mặc dù thanh khoản trung bình còn thấp, tín hiệu dòng tiền đã bắt đầu rục rịch quay trở lại, đặc biệt là trong 2 phiên ngày thứ 5 và thứ 6. Tuy nhiên vẫn có sự phân hóa mạnh giữa các nhóm ngành và tình trạng “xanh vỏ đỏ lòng” của các chỉ số thường xuyên xảy ra. Nhìn chung, thị trường có cơ hội để tiếp tục hướng đến mức đỉnh mới trong tuần tới với kỳ vọng thanh khoản sẽ tăng trở lại khi hệ thống giao dịch mới của HoSE sẽ chính thức được đưa vào vận hành.

Trên sàn HoSE, VN-Index lập đỉnh lịch sử mới khi chốt tuần tăng lên mức 1,420.27 điểm (+2.17%). KLGD KL bình quân mỗi phiên đạt 629.9 triệu cổ phiếu (+0.7%), tương đương 21,017 tỷ/phiên (+13.3%).

Chỉ số thăng hoa với sự dẫn dắt của các cổ phiếu vốn hóa lớn. Trong đó, top cổ phiếu đóng góp vào đà tăng của chỉ số gọi tên VHM (+5.3%), MSN (+8.0%), MWG (+9.1%) cùng một số cổ phiếu trong nhóm ngân hàng như VPB (+5.7%), TCB (+5.2%), VCB (+2.0%). Bên cạnh đó, thông tin về hệ thống giao dịch sắp được vận hành cũng khiến nhóm cổ phiếu chứng khoán tăng giá mạnh với tiêu biểu như SSI (+7.8%), HCM (+12.7%) hay VCI (+9.4%). Ở chiều ngược lại, những cổ phiếu có tác động tiêu cực nhất là CTG (-2.0%), SAB (-1.6%), PLX (-1.9%), BHN (-5.8%).

Diễn biến giao dịch khối ngoại trên sàn HoSE trong tuần qua cũng đáng chú ý khi khối này bất ngờ đảo chiều gom mua mạnh với giá trị 3,281.7 tỷ đồng. Phần lớn giá trị mua ròng này tập trung ở giao dịch mua thỏa thuận của NVL (+3,261.3 tỷ). Bên cạnh đó, một số cổ phiếu khác cũng được mua ròng nhiều như VHM (+542.3 tỷ), VCB (+436.5 tỷ), STB (+218.5 tỷ). Trong khi đó, VPB (-1486.8 tỷ), CTG (-595.2 tỷ), VIC (-102.4 tỷ) lần lượt dẫn đầu ở chiều bán ròng của khối ngoại.

Trên sàn HNX, HNX-Index chốt tuần tại 328.01 điểm (+3.08%). KLGD KL bình quân mỗi phiên đạt 129.4 triệu cổ phiếu (+7.0%), tương đương 3,067 tỷ/phiên (+13.1%).

Đóng góp chính vào đà tăng của HNX-Index thuộc về nhóm cổ phiếu ngân hàng với SHB (+7.0%), NVB (+8.9%) và nhóm chứng khoán với VND (+7.6%), MBS (+15.5%), SHS (+9.0%). Trong khi đó, ở nhóm vốn hóa vừa và nhỏ, nhóm than đồng loạt dậy sóng với nhiều mã tăng tốt như NBC (+21.3%), TVD (+23.3%), TC6 (+30.5%),... Ở chiều ngược lại, PVS (-7.3%), NTP (-4.4%), PAN (-3.9%) và PVI (-2.4%) là những trụ cột chính gây sức ép cho chỉ số.

Khối ngoại thu hẹp đáng kể mức bán ròng trên sàn HNX khi chỉ còn bán ròng 45.2 tỷ đồng (-92.9%). Trong đó, lực bán tập trung ở các cổ phiếu như VND (-30.3 tỷ), PAN (-20.6 tỷ), BVS (-5.8 tỷ). Trái lại, khối này mua ròng chủ yếu một số cổ phiếu như THD (+8.2 tỷ), PVI (+3.7 tỷ), MBS (+1.8 tỷ).

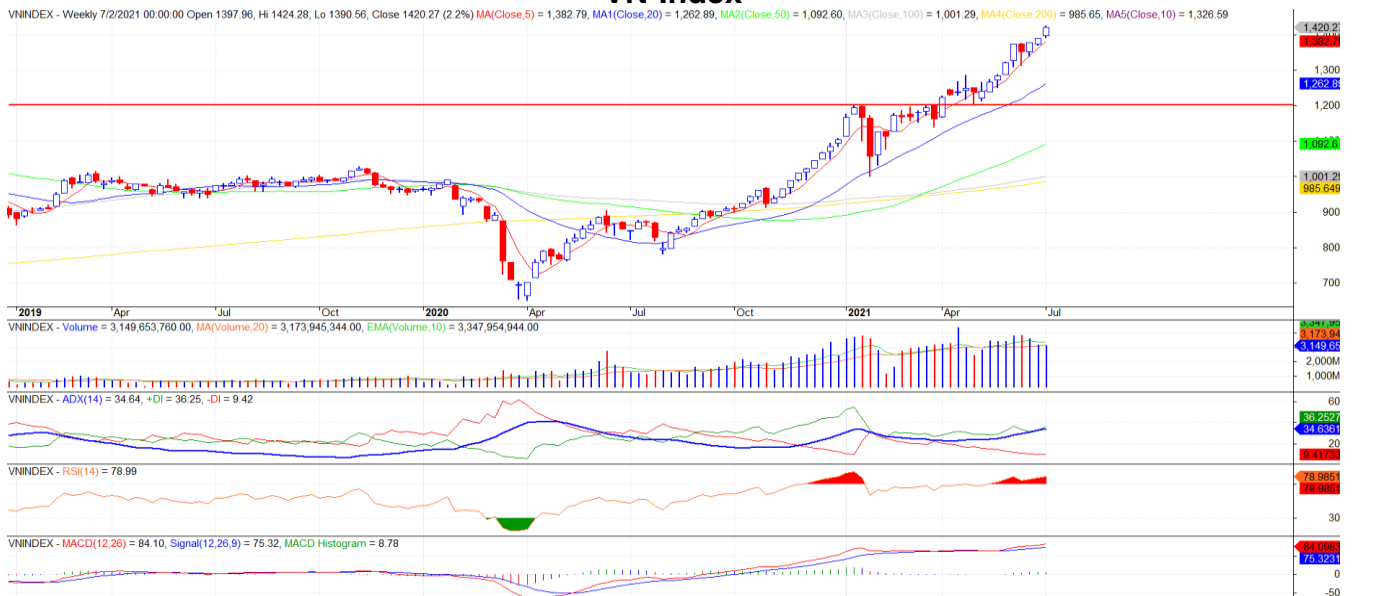
Theo quan điểm kỹ thuật, VN-Index tiếp tục có tuần tăng điểm. Tín hiệu tiếp tục xuất hiện một nền tảng tốt duy trì trên MA5 tuần. Ở đồ thị ngày, chỉ số vẫn đang giữ được trên MA5, tuy nhiên chúng tôi nhận thấy đà tăng đang suy yếu khá rõ thể hiện qua các thân nến ngày càng nhỏ dần đi kèm khối lượng duy trì ở mức thấp. Với tín hiệu này, chỉ số có thể sẽ vẫn còn tăng điểm trong ngắn hạn, tuy nhiên khả năng sẽ sớm chịu áp lực điều chỉnh khi về gần vùng kháng cự quanh 1450. Ngưỡng hỗ trợ gần sẽ là vùng đỉnh cũ 1375-1390. Đối với sàn Hà Nội, HNX-Index cũng có tuần tăng điểm trở lại. Tín hiệu xuất hiện nền tảng cô đặc cất lên lại MA5 tuần sau hai tuần giằng co trước đó. Tuy nhiên quan sát kỹ hơn ở đồ thị ngày, chúng tôi nhận thấy đà tăng nhịp hồi lần này cũng khá yếu với các nến nhỏ dần. Với việc MACD cất lên lại Signal, khả năng chỉ số có thể vẫn còn tăng điểm trong ngắn hạn và hướng đến vượt đỉnh cũ quanh 330. Tuy nhiên nếu tín hiệu vượt không mạnh thì nhà đầu tư cần chú ý đến khả năng phá vỡ giả và một nhịp đảo chiều sẽ sớm xảy ra sau đó. Ngưỡng kháng cự gần nếu vượt được đỉnh sẽ quanh 340. Trường hợp nếu điều chỉnh thì ngưỡng hỗ trợ mạnh sẽ quanh 305. Nhìn chung, hai chỉ số đều có tuần tăng điểm, nhưng tín hiệu đà tăng đều không còn mạnh và đang suy yếu dần, khả năng vẫn còn tăng ngắn hạn nhưng sẽ sớm điều chỉnh khi về gần kháng cự. Do đó, nhà đầu tư cần nhắc chuyển sang chiến lược nắm giữ vị thế và chỉ cần nhắc gia tăng thêm một phần tỷ trọng nhỏ vào các cổ phiếu được dòng tiền hướng đến với kỳ vọng QKQD Q2 khả quan.

Tổng quan thị trường

Thị trường trong nước

Ngày tháng	Thứ 2 28/06	Thứ 3 29/06	Thứ 4 30/06	Thứ 5 01/07	Thứ 6 02/07	Tr. bình
HOSE	1,405.81	1,410.04	1,408.55	1,417.08	1,420.27	1,412.35
Thay đổi +/-	15.69	4.23	-1.49	8.53	3.19	6.03
Thay đổi %	1.13	0.30	-0.11	0.61	0.23	0.43
Khối lượng (tr.CP)	654.62	609.60	532.32	699.28	653.61	629.89
Giá trị (tỷ đồng)	21,549.88	19,422.30	17,735.24	23,612.68	22,764.59	21,016.9
Đầu tư nước ngoài	-216.70	43.37	1,754.70	-232.54	1,932.86	656.3
HNX	323.10	323.79	323.32	325.72	328.01	324.79
Thay đổi +/-	4.87	0.69	-0.47	2.40	2.29	1.96
Thay đổi %	1.53	0.21	-0.15	0.74	0.70	0.61
Khối lượng (tr.CP)	128.01	128.68	99.87	151.10	139.57	129.45
Giá trị (tỷ đồng)	2,965.5	3,133.0	2,301.3	3,581.0	3,353.1	3,066.77
Đầu tư nước ngoài	9.1	-12.5	-4.0	-9.5	-28.3	-9.04

VN-Index



HNX-Index



TOP 10 mã cổ phiếu trong tuần
HOSE
Top 10 tăng giá

Mã CK	Giá đóng cửa ('000)	KLGD (nghìn CP)	Thay đổi (%)
TGG	11.0	5,585.4	39.2%
ITD	16.5	2,333.2	25.6%
HVX	6.1	286.1	20.8%
HID	6.7	8,682.4	19.8%
HCD	6.1	5,327.8	19.8%
SMA	10.3	71.8	18.5%
CMV	15.3	8.6	16.0%
VPH	6.0	1,883.3	13.7%
HCM	54.5	28,281.8	12.7%
TCO	13.5	1,973.1	12.5%

Top 10 giảm giá

Mã CK	Giá đóng cửa ('000)	KLGD (nghìn CP)	Thay đổi (%)
DAH	9.6	11,766.1	-24.8%
MHC	11.8	3,410.9	-12.6%
VOS	7.4	18,426.9	-12.2%
PTC	10.7	29.0	-10.8%
L10	16.1	5.0	-10.1%
TEG	14.4	885.2	-9.4%
SII	15.8	0.6	-8.7%
BKG	10.2	1,980.6	-8.5%
NBB	26.6	622.7	-8.3%
VIP	8.9	4,689.7	-8.0%

Top 10 giá trị

Mã CK	Giá đóng cửa ('000)	Giá trị (tỷ đồng)	Thay đổi (%)
HPG	52.3	8,035.7	3.2%
VPB	72.1	7,737.0	5.7%
NVL	119.0	6,044.1	-0.1%
CTG	52.7	5,998.4	-2.0%
TCB	54.3	5,682.4	5.2%
MBB	43.5	4,628.0	3.2%
STB	31.5	4,546.5	6.8%
SSI	57.9	3,237.3	7.8%
VHM	118.0	2,960.1	5.3%
HSG	42.4	2,534.8	2.7%

HNX
Top 10 tăng giá

Mã CK	Giá đóng cửa ('000)	KLGD (nghìn CP)	Thay đổi (%)
MIM	9.7	5.9	40.6%
MAS	48.4	37.6	32.2%
TC6	7.7	3,826.9	30.5%
TVD	10.6	3,985.4	23.3%
SGC	70.0	0.8	22.4%
GDW	25.7	1.7	21.8%
GLT	34.7	80.2	21.8%
HLC	11.2	171.1	21.7%
NBC	15.4	5,069.9	21.3%
MDC	10.3	128.2	21.2%

Top 10 giảm giá

Mã CK	Giá đóng cửa ('000)	KLGD (nghìn CP)	Thay đổi (%)
PCG	7.0	917.3	-33.3%
VNT	46.2	3.6	-23.1%
MHL	4.4	138.5	-21.4%
VE3	7.5	40.6	-21.1%
DPC	15.7	2.1	-17.8%
MCC	11.3	0.2	-17.5%
SIC	18.0	5.4	-16.7%
VFG	47.5	0.2	-15.9%
TKC	9.9	18.9	-14.7%
BST	16.0	1.5	-12.6%

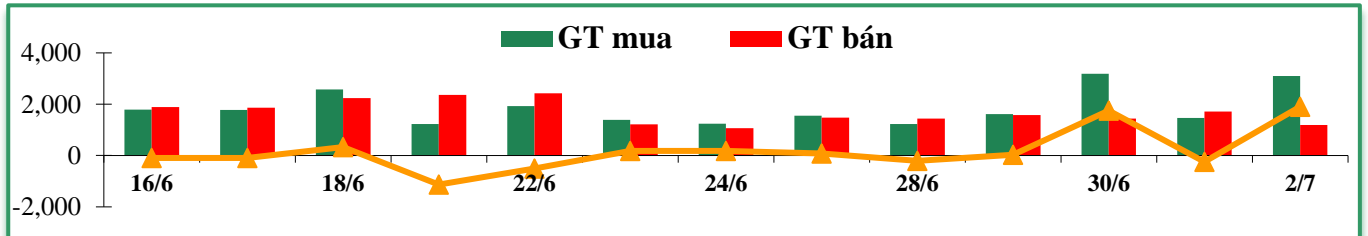
Top 10 giá trị

Mã CK	Giá đóng cửa ('000)	Giá trị (tỷ đồng)	Thay đổi (%)
SHB	29.0	3,895.0	7.0%
PVS	28.1	1,959.8	-7.3%
VND	48.4	1,795.4	7.6%
SHS	47.3	1,446.5	9.0%
NVB	20.7	1,004.7	8.9%
THD	206.4	699.0	3.2%
IDC	36.0	555.1	-1.1%
MBS	35.7	504.3	15.5%
TNG	23.7	251.5	2.6%
BSI	25.8	242.0	13.7%

Giao dịch nhà đầu tư nước ngoài

Sàn GD	KL mua		KL bán		GT mua		GT bán		Mua-Bán
	Triệu CP	% +/-	Triệu CP	% +/-	Tỷ đồng	% +/-	Tỷ đồng	% +/-	Tỷ đồng
HOSE	172.3	24%	144.5	-12%	10,492.8	46%	7,211.1	-7%	3,281.7
HNX	3.6	-8%	5.3	-74%	106.5	-35%	151.8	-81%	-45.2
Tổng	176.0	23%	149.8	-19%	10599.3	44%	7362.9	-14%	3,236.5

Biểu đồ giao dịch nhà đầu tư nước ngoài



HOSE

Top 10 mua ròng

Mã CK	Giá đóng cửa ('000)	Giá trị (tỷ đồng)	Thay đổi (%)
NVL	119.0	3,261.3	-0.1%
VHM	118.0	542.3	5.3%
VCB	114.9	436.5	2.0%
STB	31.5	218.5	6.8%
MSN	113.9	161.7	8.0%
FUEVFVND	26.1	161.5	4.1%
VNM	90.1	151.1	0.4%
GAS	96.6	144.1	1.7%
HDB	37.2	96.4	5.4%
KDH	37.6	73.3	1.3%

Top 10 bán ròng

Mã CK	Giá đóng cửa ('000)	Giá trị (tỷ đồng)	Thay đổi (%)
VPB	72.1	(1,486.8)	5.7%
CTG	52.7	(595.2)	-2.0%
VIC	117.5	(102.4)	0.0%
MSB	31.2	(77.1)	9.9%
DPM	23.7	(66.0)	4.2%
HCM	54.5	(60.9)	12.7%
HPG	52.3	(50.9)	3.2%
HDC	52.2	(36.5)	0.7%
VIB	50.1	(23.2)	2.0%
DCM	20.1	(17.7)	-0.5%

HNX

Top 10 mua ròng

Mã CK	Giá đóng cửa ('000)	Giá trị (tỷ đồng)	Thay đổi (%)
THD	206.4	8.2	3.2%
PVI	40.5	3.7	-2.4%
MBS	35.7	1.8	15.5%
APS	16.6	1.7	7.1%
MAS	48.4	1.4	32.2%
CVN	9.0	0.9	-2.2%
CEO	9.8	0.8	-4.9%
NVB	20.7	0.8	8.9%
BCC	11.8	0.7	4.4%
VCS	111.8	0.7	1.6%

Top 10 bán ròng

Mã CK	Giá đóng cửa ('000)	Giá trị (tỷ đồng)	Thay đổi (%)
VND	48.4	(30.3)	7.6%
PAN	26.8	(20.6)	-3.9%
BVS	34.0	(5.8)	11.5%
PCG	7.0	(3.6)	-33.3%
KKC	23.0	(1.5)	-0.4%
DXP	15.5	(1.0)	-1.9%
NSC	82.8	(1.0)	-0.2%
PGS	18.8	(0.9)	0.5%
PVS	28.1	(0.9)	-7.3%
PPS	9.8	(0.9)	0.0%

Khuyến cáo

Những thông tin trên đã được biên soạn từ những nguồn mà chúng tôi cho là đáng tin cậy. Tuy nhiên, chúng tôi không chịu trách nhiệm về tính đầy đủ cũng như tính chính xác của nó. Những quan điểm và ước tính trong báo cáo này là những nhận định tại thời điểm của báo cáo và có thể thay đổi mà không cần báo trước. Báo cáo chỉ mang tính tham khảo và quý nhà đầu tư cần tự chịu trách nhiệm về quyết định đầu tư của mình.

© Công ty Cổ phần Chứng khoán Phú Hưng (PHS).

Tầng 21, Tòa nhà Phú Mỹ Hưng, 08 Hoàng Văn Thái, Phường Tân Phú, Quận 7, Tp. HCM

Điện thoại: (+84-28) 5 413 5479 Fax: (+84-28) 5 413 5472

Customer Service: (+84-28) 5 411 8855 Call Center: (+84-28) 5 413 5488

E-mail: info@phs.vn / support@phs.vn Web: www.phs.vn

PGD Phú Mỹ Hưng

Tòa nhà CR2-08, 107 Tôn Dật Tiên,

Phường Tân Phú, Quận 7, Tp. HCM

Điện thoại: (+84-28) 5 413 5478

Fax: (+84-28) 5 413 5473

Chi nhánh Quận 3

Tầng 2, Tòa nhà Phương Nam,

157 Võ Thị Sáu, Quận 3, Tp.

HCM

Điện thoại: (+84-28) 3 820 8068

Fax: (+84-28) 3 820 8206

Chi Nhánh Thanh Xuân

Tầng 5, Tòa nhà UDIC Complex,

N04 Hoàng Đạo Thúy, Quận Cầu

Giấy, Hà Nội.

Điện thoại: (84-24) 6 250 9999

Fax: (84-24) 6 250 6666

Chi nhánh Tân Bình

Tầng trệt, P. G.4A, Tòa nhà E-Town

2, 364 Cộng Hòa, Phường 13, Quận

Tân Bình, Tp.HCM.

Điện thoại: (+84-28) 3 813 2401

Fax: (+84-28) 3 813 2415

Chi Nhánh Hà Nội

Tầng 5, Tòa nhà Vinafor,

127 Lò Đúc, Quận Hai Bà

Trung, Hà Nội

Điện thoại: (84-24) 3 933 4566

Fax: (84-24) 3 933 4820

Chi nhánh Hải Phòng

Tầng 2, Tòa nhà Eliteco, 18 Trần

Hưng Đạo, Quận Hồng Bàng, Hải

Phòng

Điện thoại: (+84-225) 384 1810

Fax: (+84-225) 384 1801

Chi nhánh Quận 1

Phòng 1003A, Tầng 10, Tòa nhà

Ruby,

81-83-83B-85 Hàm Nghi,

Phường Nguyễn Thái Bình, Quận 1,

Tp. HCM

Điện thoại: (84-28) 3 535 6060

Fax: (84-28) 3 535 2912