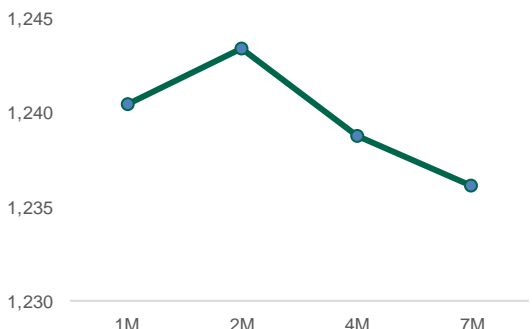
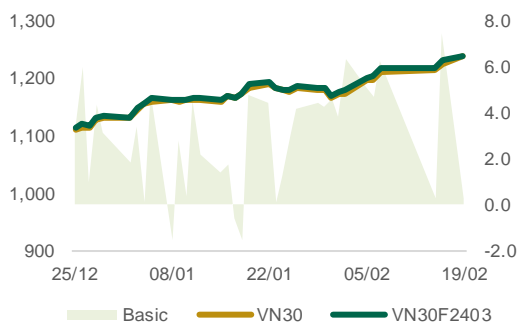


KHẢ NĂNG CÒN TIẾP TỤC TĂNG

Đường cong giá hợp đồng tương lai

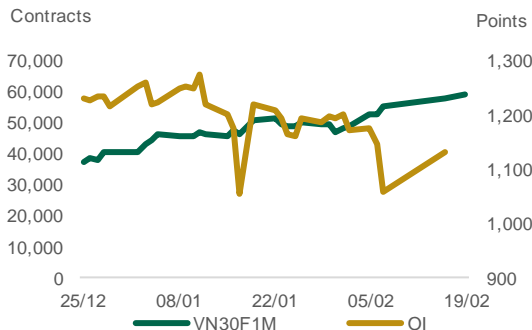


Basic*



(*) Giá HĐTL VN30F1M – Giá đóng cửa VN30

Khối lượng mở (Open Interest)



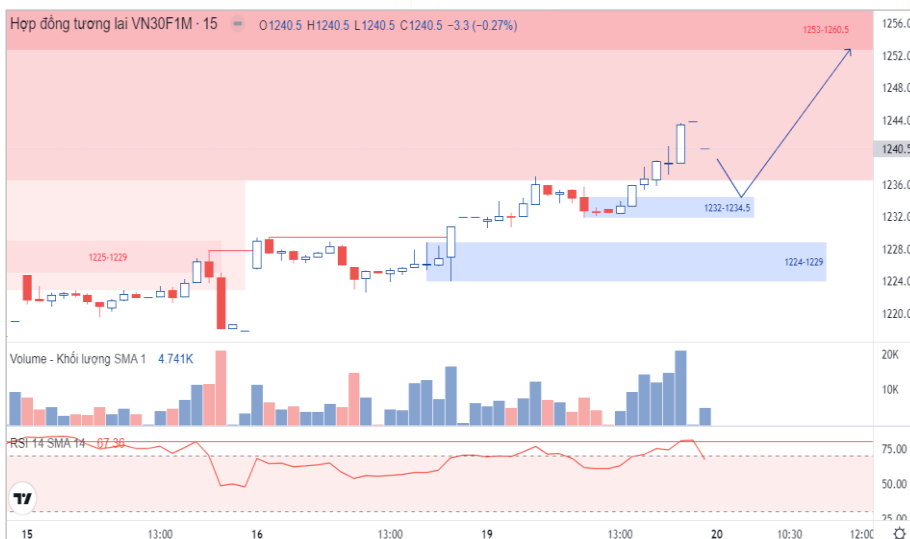
TÍN HIỆU KỸ THUẬT

- Theo đồ thị 15 phút, VN30F2403 đã tiếp tục có phiên tăng khá tốt. Đầu phiên giá lên chạm vùng cung 1232.5-1236.5 nhưng chỉ điều chỉnh nhẹ với lực bán yếu rồi tăng tốt trở lại về cuối phiên, vượt hoàn toàn ngưỡng 1236.5. Với tín hiệu này, khả năng xu hướng tăng có thể còn tiếp diễn lên vùng cung cao hơn là 1253-1260.5.
- Tuy nhiên, hiện tín hiệu đang vào quá mua cao nên có thể có nhịp chỉnh nhẹ đầu phiên sáng mai trước khi tiếp tục xu hướng. Vùng cần gần để chờ Long sẽ là 1232-1234.5. Trường hợp nếu thủng vùng này thì có thể còn về vùng cầu 1224-1229, nhưng xác suất này hiện không quá cao.

CHIẾN LƯỢC GIAO DỊCH TRONG NGÀY

- Vị thế Long nên cân nhắc được ưu tiên hơn và có thể canh tham gia trong vùng 1232-1234.5.

Vị thế	Điểm vào	Chốt lời	Cắt lỗ	Lợi nhuận/ Rủi ro
Long	1234.5	1243.5 1252	<1231	9 : 3.5 17.5 : 3.5



Thống kê hợp đồng tương lai

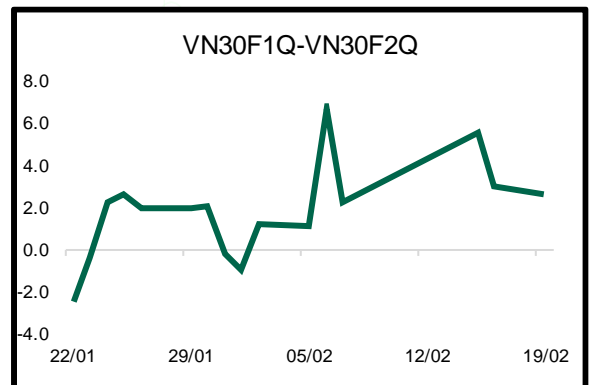
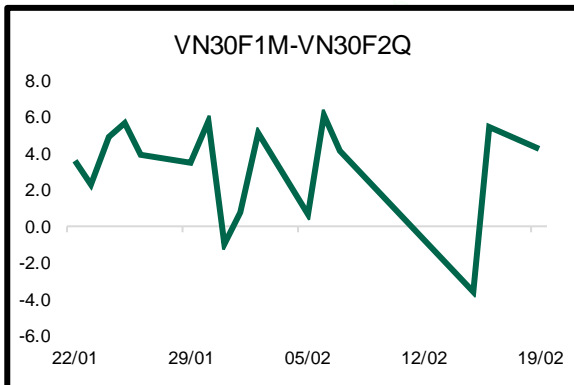
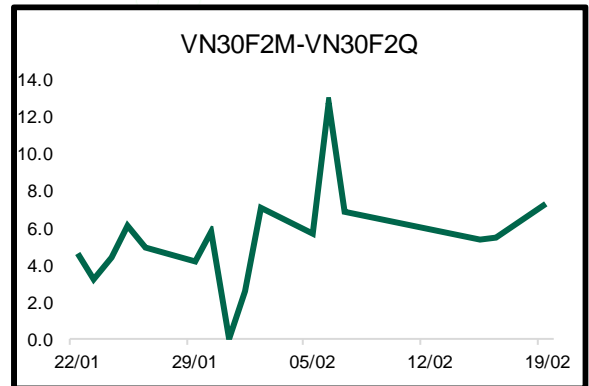
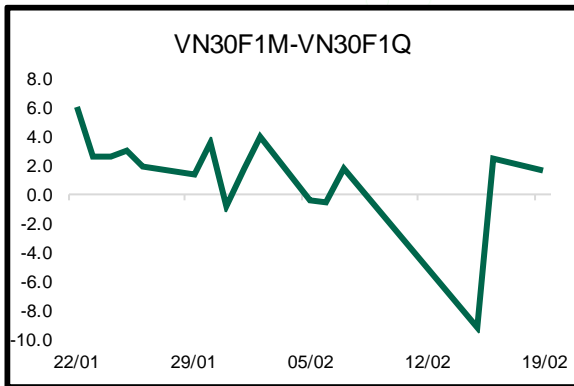
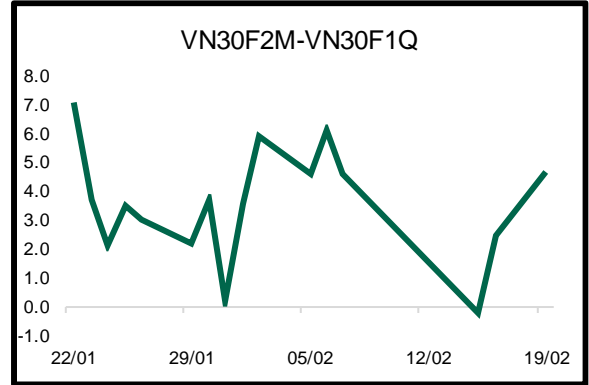
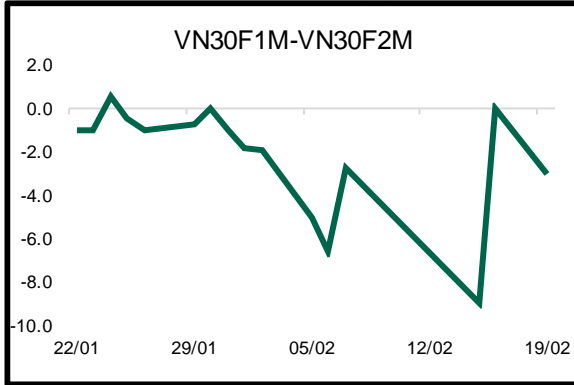
Mã hợp đồng	Giá đóng cửa	Thay đổi (điểm)	KL giao dịch	KL Mở	Giá lý thuyết	Chênh lệch**	Ngày thanh toán	Thời hạn còn lại (ngày)
VN30 Index	1,240.2	15.66						
VN30F2403	1,240.5	8.50	146,806	41,050	1,241.2	(0.7)	21/03/2024	31
VN30F2404	1,243.5	11.50	268	126	1,242.1	1.4	17/04/2024	58
VN30F2406	1,238.8	9.30	108	609	1,244.3	(5.5)	20/06/2024	122
VN30F2409	1,236.2	9.70	97	146	1,247.3	(11.1)	19/09/2024	213

(**) Giá đóng cửa HĐTL – Giá lý thuyết HĐTL

Nguồn: Bloomberg, PHS

Tất cả những thông tin đều được thu thập từ các nguồn đáng tin cậy. Tuy nhiên do thị trường chứng khoán còn chịu ảnh hưởng bởi nhiều nhân tố phức tạp và khó dự báo nên quý nhà đầu tư cần tự chịu trách nhiệm về các hoạt động đầu tư của mình.

Chênh lệch giá các hợp đồng tương lai (Future Spread)



Danh sách cổ phiếu trong rổ VN30

MCK	Tên doanh nghiệp	Phân ngành	Vốn hóa (Tỷ đồng)	Tỷ trọng trong VN30	Giá đóng cửa	% +/-	GTGD KL (Tỷ đồng)	Tác động đến VN30	PE	PB	Beta
ACB	FPT	#VALUE!	107,588	7.60%	27,700	0.36%	325.2	0.03%	6.7	1.5	1.0
BCM	Tổng Công ty Đầu tư và phát triển Công nghiệp - CTCP	Hóa chất	66,551	0.21%	64,300	1.10%	63.7	0.00%	29.2	3.7	0.9
BID	Ngân hàng Thương mại cổ phần Đầu tư và Phát triển Việt Nam	Thực phẩm và đồ uống	281,031	0.88%	49,300	1.54%	161.0	0.01%	13.0	2.4	1.0
BVH	Tập đoàn Bảo Việt	Hàng cá nhân & Gia dụng	32,068	0.25%	43,200	1.65%	35.2	0.00%	18.6	1.5	0.9
CTG	Ngân hàng Thương mại Cổ phần Công thương Việt Nam	Hàng & Dịch vụ Công nghiệp	190,098	2.24%	35,400	0.43%	372.1	0.01%	9.5	1.5	1.1
FPT	Công ty Cổ phần FPT	Bán lẻ	133,347	8.90%	105,000	-0.10%	215.1	-0.01%	20.6	5.3	0.8
GAS	Tổng Công ty Khí Việt Nam-CTCP	Thực phẩm và đồ uống	182,131	0.72%	79,300	3.52%	186.5	0.02%	15.2	2.8	0.8
GVR	Tập đoàn Công nghiệp Cao su Việt Nam	Ngân hàng	107,200	0.34%	26,800	0.56%	146.0	0.00%	41.5	2.2	1.6
HDB	Ngân hàng TMCP Phát triển T.P Hồ Chí Minh	Xây dựng và Vật liệu	67,541	3.98%	23,350	0.21%	153.2	0.01%	6.7	1.5	0.9
HPG	Công ty cổ phần Tập đoàn Hòa Phát	Tài nguyên Cơ bản	169,792	7.33%	29,200	2.10%	1,223.3	0.15%	24.8	1.7	1.4
MBB	Ngân hàng Thương mại cổ phần Quân đội	Thực phẩm và đồ uống	124,877	5.39%	23,950	-0.21%	498.9	-0.01%	6.0	1.3	1.3
MSN	Công ty Cổ phần Tập đoàn MaSan	Truyền thông	98,585	3.87%	68,900	4.08%	533.6	0.15%	234.4	3.7	1.2
MWG	Công ty cổ phần Đầu tư Thế giới Di động	Xây dựng và Vật liệu	68,440	4.30%	46,800	1.08%	349.7	0.05%	410.5	2.9	1.4
PLX	Tập đoàn Xăng dầu Việt Nam	Hàng cá nhân & Gia dụng	46,059	0.33%	36,250	2.69%	68.0	0.01%	16.5	1.8	1.1
POW	Tổng Công ty Điện lực Dầu khí Việt Nam - CTCP	Bất động sản	28,102	0.44%	12,000	4.35%	266.5	0.02%	26.2	0.9	1.0
SAB	Tổng CTCP Bia - Rượu - Nước giải khát Sài Gòn	Thực phẩm và đồ uống	74,260	0.64%	57,900	-0.17%	73.2	0.00%	18.5	3.1	0.5
SHB	Ngân hàng thương mại cổ phần Sài Gòn - Hà Nội	Dịch vụ tài chính	43,427	2.73%	12,000	0.84%	288.4	0.02%	5.8	0.9	1.4
SSB	Ngân hàng Thương mại cổ phần Đông Nam Á	Thực phẩm và đồ uống	57,526	2.48%	23,050	-0.86%	33.0	-0.02%	15.5	1.9	0.5
SSI	Công ty cổ phần Chứng khoán SSI	Y tế	52,770	2.90%	35,200	0.57%	1,139.4	0.02%	23.0	2.3	1.4
STB	Ngân hàng Thương mại Cổ phần Sài Gòn Thương Tín	Dịch vụ tài chính	57,876	4.54%	30,700	-0.32%	484.0	-0.01%	7.5	1.3	1.1
TCB	Ngân hàng TMCP Kỹ Thương Việt Nam (Techcombank)	Hàng & Dịch vụ Công nghiệp	137,026	6.99%	38,900	1.04%	377.4	0.07%	7.6	1.1	1.3
TPB	Ngân hàng Thương mại cổ phần Tiên Phong	Hàng & Dịch vụ Công nghiệp	41,391	1.95%	18,800	-0.53%	164.7	-0.01%	9.3	1.3	1.0
VCB	Ngân hàng Thương mại cổ phần Ngoại thương Việt Nam	Thực phẩm và đồ uống	504,136	4.35%	90,200	0.67%	93.8	0.03%	15.3	3.0	0.9
VHM	Công ty cổ phần Vinhomes	Điện, nước & xăng dầu khí đốt	198,341	3.89%	45,550	6.67%	896.5	0.25%	6.0	1.1	0.9
VIB	Ngân hàng Thương mại cổ phần Quốc tế Việt Nam	Bán lẻ	55,810	2.19%	22,000	-0.45%	164.0	-0.01%	6.6	1.5	1.2
VIC	Tập đoàn Vingroup - Công ty Cổ phần	Thực phẩm và đồ uống	179,712	4.23%	47,000	6.94%	772.3	0.28%	84.6	1.4	0.7
VJC	Công ty cổ phần Hàng không VietJet	Thực phẩm và đồ uống	56,978	2.46%	105,200	-0.09%	64.6	0.00%	143.8	3.6	0.5
VNM	Công ty Cổ phần Sữa Việt Nam	Thực phẩm và đồ uống	150,268	4.72%	71,900	2.71%	476.7	0.13%	18.9	4.7	0.7
VPB	Ngân hàng Thương mại Cổ phần Việt Nam Thịnh Vượng	Xây dựng và Vật liệu	157,092	7.40%	19,800	-0.25%	218.1	-0.02%	13.6	1.2	1.1
VRE	Công ty Cổ phần Vincom Retail	Dịch vụ tài chính	54,649	1.72%	24,050	6.89%	562.5	0.11%	12.4	1.4	1.1

Nguồn: Bloomberg, PHS

Tất cả những thông tin đều được thu thập từ các nguồn đáng tin cậy. Tuy nhiên do thị trường chứng khoán còn chịu ảnh hưởng bởi nhiều nhân tố phức tạp và khó dự báo nên quý nhà đầu tư cần tự chịu trách nhiệm về các hoạt động đầu tư của mình.

Đảm bảo phân tích

Báo cáo được thực hiện bởi **Đinh Quang Minh, Chuyên viên phân tích – Công ty Cổ phần Chứng khoán Phú Hưng**. Mỗi nhân viên phụ trách về phân tích, chiến lược hay nghiên cứu chịu trách nhiệm cho sự chuẩn bị và nội dung của tất cả các phần có trong bản báo cáo nghiên cứu này đảm bảo rằng, tất cả các ý kiến của những người phân tích, chiến lược hay nghiên cứu đều phản ánh trung thực và chính xác ý kiến cá nhân của họ về những vấn đề trong bản báo cáo. Mỗi nhân viên phân tích, chiến lược hay nghiên cứu đảm bảo rằng họ không được hưởng bất cứ khoản chi trả nào trong quá khứ, hiện tại cũng như tương lai liên quan đến các khuyến cáo hay ý kiến thể hiện trong bản báo cáo này.

Miễn trách nhiệm

Thông tin này được tổng hợp từ các nguồn mà chúng tôi cho rằng đáng tin cậy, nhưng chúng tôi không chịu trách nhiệm về sự hoàn chỉnh hay tính chính xác của nó. Đây không phải là bản chào hàng hay sự nài khẩn mua của bất cứ cổ phiếu nào. Chứng khoán Phú Hưng và các chi nhánh và văn phòng và nhân viên của mình có thể có hoặc không có vị trí liên quan đến các cổ phiếu được nhắc tới ở đây. Chứng khoán Phú Hưng (hoặc chi nhánh) đôi khi có thể có đầu tư hoặc các dịch vụ khác hay thu hút đầu tư hoặc các hoạt động kinh doanh khác cho bất kỳ công ty nào được nhắc đến trong báo cáo này. Tất cả các ý kiến và dự đoán có trong báo cáo này được tạo thành từ các đánh giá của chúng tôi vào ngày này và có thể thay đổi không cần báo trước.

© Công ty Cổ phần Chứng khoán Phú Hưng (PHS)

Tầng 21, Tòa nhà Phú Mỹ Hưng, 08 Hoàng Văn Thái, Phường Tân Phú, Quận 7, Tp. HCM

Điện thoại: (84-28) 5 413 5479

Fax: (84-28) 5 413 5472

Customer Service: 1900 25 23 58

Call Center: (84-28) 5 413 5488

E-mail: info@phs.vn / support@phs.vn Web: www.phs.vn

PGD Phú Mỹ Hưng

Tòa nhà CR2-08, 107 Tôn Dật Tiên,
Phường Tân Phú, Quận 7,
Tp. HCM

Điện thoại: (84-28) 5 413 5478

Fax: (84-28) 5 413 5473

Chi nhánh Quận 3

Tầng 4 & 5, D&D Tower, 458
Nguyễn Thị Minh Khai, Phường
2, Quận 3, Tp. HCM

Điện thoại: (84-28) 3 820 8068

Fax: (84-28) 3 820 8206

Chi Nhánh Thanh Xuân

Tầng 5, Tòa nhà UDIC Complex,
N04 Hoàng Đạo Thúy, Phường
Trung Hòa, Quận Cầu Giấy, Hà Nội.

Điện thoại: (84-24) 6 250 9999

Fax: (84-24) 6 250 6666

Chi nhánh Tân Bình

Tòa nhà Park Legend, 251 Hoàng
Văn Thụ, Phường 2, Quận Tân Bình,
Tp. HCM.

Điện thoại: (84-28) 3 813 2401

Fax: (84-28) 3 813 2415

Chi Nhánh Hà Nội

Tầng 5, Tòa nhà Vinafor,
127 Lò Đúc, Quận Hai Bà
Trung, Hà Nội

Điện thoại: (84-24) 3 933 4566

Fax: (84-24) 3 933 4820

Chi nhánh Hải Phòng

Tầng 2, Tòa nhà Eliteco, 18 Trần
Hưng Đạo, Quận Hồng Bàng, Hải
Phòng

Điện thoại: (84-225) 384 1810

Fax: (84-225) 384 1801

Chi nhánh Quận 1

Phòng 1003A, Tầng 10, Tòa nhà
Ruby, 81-83-83B-85 Hàm Nghi,
Phường Nguyễn Thái Bình, Quận 1,
Tp. HCM

Điện thoại: (84-28) 3 535 6060

Fax: (84-28) 3 535 2912