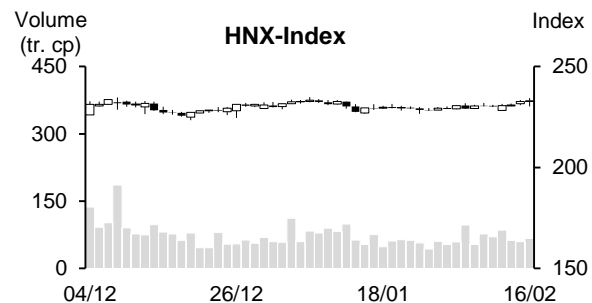
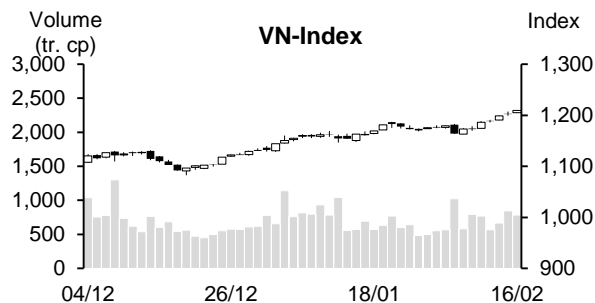


Ngày	Thứ 2 12/02	Thứ 3 13/02	Thứ 4 14/02	Thứ 5 15/02	Thứ 6 16/02	Trung bình
VN-Index				1,202.50	1,209.70	1,206.10
Thay đổi +/-				3.97	7.20	5.59
Thay đổi %				0.33%	0.60%	0.47%
KLGD khớp lệnh (tr. cp)				844.05	784.17	814.11
GTGD khớp lệnh (tỷ VND)				18,628.87	17,513.33	18,071.10
Mua/bán ròng khối ngoại (tỷ VND)				-325.80	-400.19	-363.00
VN30				1,217.12	1,224.54	1,220.83
Thay đổi +/-				4.42	7.42	5.92
Thay đổi %				0.36%	0.61%	0.49%
KLGD khớp lệnh (tr. cp)				288.23	209.28	248.75
GTGD khớp lệnh (Tỷ VND)				7,890.44	6,632.24	7,261.34
Mua/bán ròng khối ngoại (tỷ VND)				-437.36	-327.35	-382.36
HNX-Index				232.75	233.04	232.90
Thay đổi +/-				1.71	0.29	1.00
Thay đổi %				0.74%	0.13%	0.43%
KLGD khớp lệnh (tr. cp)				59.96	67.08	63.52
GTGD khớp lệnh (Tỷ VND)				1,250.85	1,256.11	1,253.48
Mua/bán ròng khối ngoại (tỷ VND)				-28.98	-33.34	-31.16



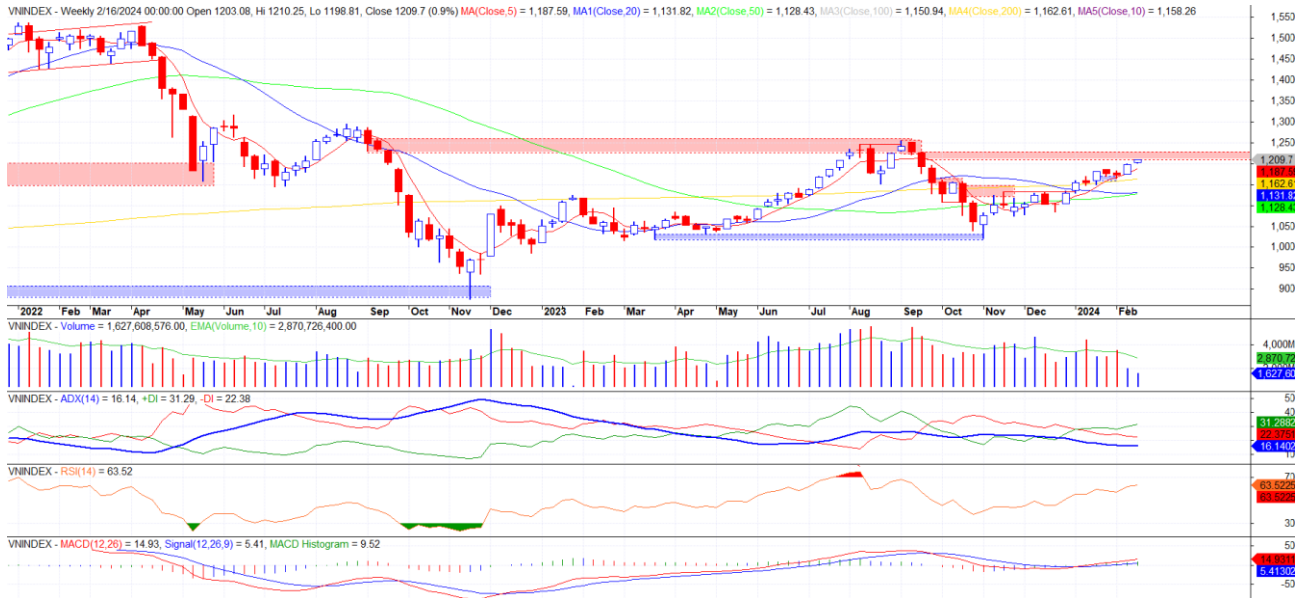
ĐIỂM NHẤN THỊ TRƯỜNG

Thị trường tiếp đà tăng trong tuần giao dịch đầu tiên sau kỳ nghỉ tết. Bất chấp áp lực bán ròng liên tục của khối ngoại, tâm lý hưng phấn của các nhà đầu tư trong nước góp phần nâng đỡ các chỉ số đi lên. Dòng tiền có xu hướng lan tỏa trên diện rộng với hầu hết các nhóm ngành chốt tuần với biến động tăng giá. Trong đó, ngân hàng, bất động sản, thực phẩm đồ uống là những nhóm trụ cột đóng góp chính cho đà tăng của chỉ số. Còn đối với các nhóm vốn hóa vừa và nhỏ, nổi bật là các nhóm ngành như bảo hiểm, cao su, vận tải, cấp nước.

GÓC NHÌN KỸ THUẬT

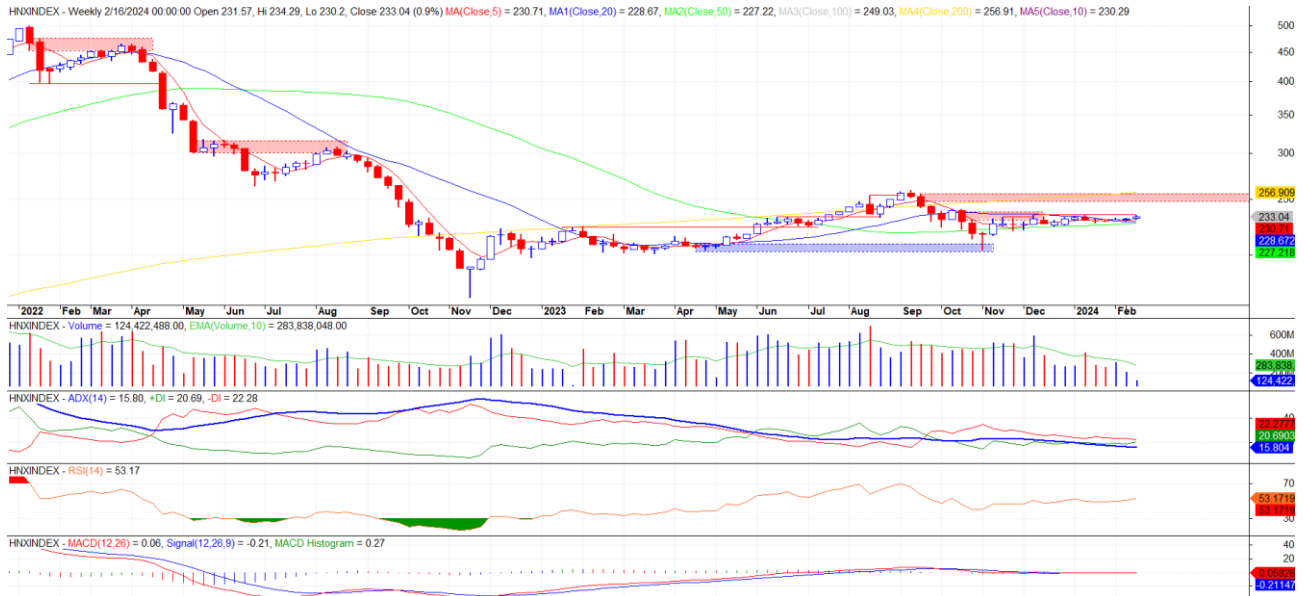
VN-Index có diễn biến tăng khá tốt trước và sau kỳ nghỉ Tết và hiện đã vào vùng cung 1210-1230. Chúng tôi đánh giá đây là vùng cản mạnh. Tín hiệu đang cho khả năng lực bán hiện diện khi các thân nến tăng đang có dấu hiệu thu hẹp dần trong khi khối lượng vẫn duy trì ở mức cao, đồng thời chỉ báo RSI và các chỉ báo về độ rộng thị trường đang tiến lên mức quá mua. Các tín hiệu này đang ủng hộ khả năng sẽ có rung lắc trong vùng cung này. Nếu chỉ số tiếp tục tăng nhanh trong tuần này thì khả năng có thể sớm có tín hiệu tạo đỉnh. Trường hợp nếu vượt vùng cung 1210-1230 thì vẫn còn vùng 1230-1255 phía trên.

VN-Index



HNX-Index có tuần sau Tết tăng điểm khá tốt, tiến sát đỉnh 235. Trên đồ thị ngày, chỉ số đang có nhịp tăng ngắn sau khi vượt đường MA20 và chòm MA hội tụ, cùng với RSI và MACD đang cải thiện dần. Tín hiệu nhìn chung khá tích cực, cho cơ hội có thể vượt được đỉnh 235, khi đó sẽ cho tín hiệu kết thúc nhịp đi ngang vài tháng và vào lại xu hướng tăng trung hạn, hướng về vùng cân 247-255.

HNX-Index



Nhìn chung, đang có sự lệch pha giữa hai chỉ số, trong khi VN-Index đã tiến vào vùng cân thì HNX-Index vẫn chưa thoát được vùng đi ngang trung hạn. Chúng tôi sẽ ưu tiên tín hiệu trên đồ thị của VN-Index hơn. Với việc chỉ số đã tiến vào vùng cân, chiến lược chung nên chú ý quản trị rủi ro, hạn chế dần chiều mua, cân nhắc chốt lời một phần các cổ phiếu đã tăng về vùng cân hoặc tăng mạnh thời gian qua và tiếp tục bán thêm nếu có phiên giảm mạnh xác nhận đỉnh.

THỐNG KÊ THỊ TRƯỜNG**TOP 5 KHỐI LƯỢNG KHỚP LỆNH**

HOSE			
Mã CK	Đóng cửa (VND)	Thay đổi %	KL KL (cp)
SHB	11,900	2.15%	65,525,008
NVL	17,700	2.31%	61,433,851
VND	23,200	0.87%	54,806,828
HPG	28,600	1.60%	53,732,094
VIX	17,950	-0.83%	46,513,154

HNX			
Mã CK	Đóng cửa (VND)	Thay đổi %	KL KL (cp)
SHS	17,900	1.70%	22,986,932
CEO	21,700	2.84%	18,280,692
PVS	37,200	-1.06%	9,538,127
HUT	19,200	1.59%	7,655,771
MBS	27,200	0.74%	5,209,519

TOP 5 GIÁ TRỊ KHỚP LỆNH

HOSE			
Mã CK	Đóng cửa (VND)	Thay đổi %	GT KL (tỷ VND)
HPG	28,600	1.60%	1,540.5
VND	23,200	0.87%	1,269.7
STB	30,800	-0.96%	1,183.3
DIG	27,850	2.01%	1,175.1
SSI	35,000	-0.28%	1,157.2

HNX			
Mã CK	Đóng cửa (VND)	Thay đổi %	GT KL (tỷ VND)
SHS	17,900	1.70%	411.2
CEO	21,700	2.84%	395.4
PVS	37,200	-1.06%	356.8
IDC	56,300	0.54%	251.5
HUT	19,200	1.59%	146.9

THỐNG KÊ TÁC ĐỘNG CHỈ SỐ**TOP 5 TÁC ĐỘNG TĂNG INDEX**

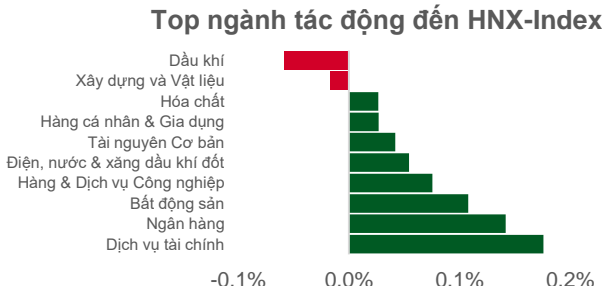
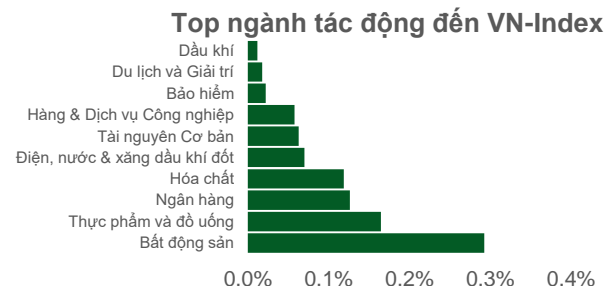
HOSE			
Mã CK	Đóng cửa (VND)	Thay đổi %	Tác động %
VIC	43,950	3.66%	0.13%
GVR	26,650	5.13%	0.11%
VNM	70,000	3.55%	0.10%
TCB	38,500	3.22%	0.09%
VHM	42,700	2.15%	0.08%

HNX			
Mã CK	Đóng cửa (VND)	Thay đổi %	Tác động %
NVB	11,400	5.56%	0.11%
SHS	17,900	1.70%	0.08%
CEO	21,700	2.84%	0.08%
HUT	19,200	1.59%	0.05%
PVI	45,700	1.33%	0.05%

TOP 5 TÁC ĐỘNG GIẢM INDEX

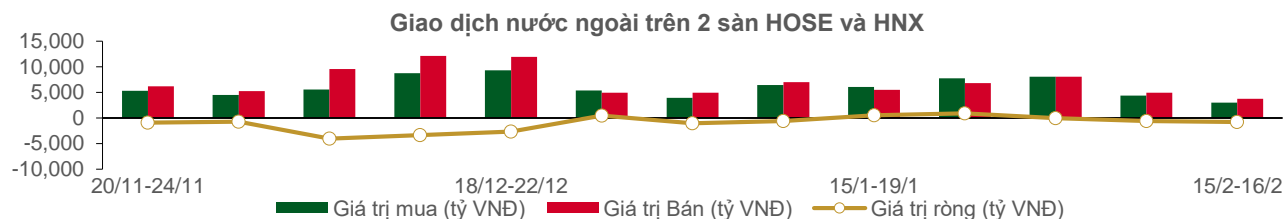
HOSE			
Mã CK	Đóng cửa (VND)	Thay đổi %	Tác động %
BID	48,550	-0.82%	-0.05%
VCB	89,600	-0.44%	-0.05%
ACB	27,600	-1.43%	-0.03%
CTG	35,250	-0.70%	-0.03%
HDB	23,300	-1.06%	-0.02%

HNX			
Mã CK	Đóng cửa (VND)	Thay đổi %	Tác động %
KSF	40,300	-1.71%	-0.07%
PVS	37,200	-1.06%	-0.06%
DNP	20,700	-6.33%	-0.06%
VCS	61,200	-0.97%	-0.03%
PTI	34,900	-3.06%	-0.03%



THỐNG KÊ GIAO DỊCH NƯỚC NGOÀI

Sàn GD	KL nước ngoài mua (tr. cp)	GT nước ngoài mua (tỷ VND)	KL nước ngoài bán (tr. cp)	GT nước ngoài bán (tỷ VND)	KL mua/ròng (tr. cp)	GT mua/bán ròng (tỷ VND)
HOSE	121.90	2,859.04	127.08	3,585.03	-5.18	-725.99
HNX	4.94	108.94	6.37	171.26	-1.42	-62.33
Tổng 2 sàn	126.84	2,967.98	133.45	3,756.29	-6.61	-788.32



TOP 5 MUA RÒNG CỦA KHỐI NGOẠI

HOSE			
Mã CK	Đóng cửa (VND)	KL ròng (cp)	GT ròng (tỷ VND)
MSB	15,200	8,370,200	124.39
HPG	28,600	3,868,109	111.04
CII	19,100	4,377,081	83.13
DIG	27,850	1,860,573	52.68
NVL	17,700	2,824,185	50.45

HNX			
Mã CK	Đóng cửa (VND)	KL ròng (cp)	GT ròng (tỷ VND)
IDC	56,300	511,533	28.89
CEO	21,700	546,900	11.96
NRC	5,000	622,800	2.99
DTD	28,300	78,912	2.23
TIG	12,200	168,808	2.07

TOP 5 BÁN RÒNG CỦA KHỐI NGOẠI

HOSE			
Mã CK	Đóng cửa (VND)	KL ròng (cp)	GT ròng (tỷ VND)
VNM	70,000	-3,721,184	-254.87
STB	30,800	-5,324,550	-165.56
MWG	46,300	-2,967,200	-137.04
VND	23,200	-5,310,440	-122.90
CTG	35,250	-2,894,979	-102.61

HNX			
Mã CK	Đóng cửa (VND)	KL ròng (cp)	GT ròng (tỷ VND)
PVS	37,200	-2,116,875	-79.02
BVS	26,300	-425,200	-11.17
SHS	17,900	-563,110	-9.87
MBS	27,200	-229,350	-6.11
HLD	25,900	-63,600	-1.62

Đảm bảo phân tích

Báo cáo được thực hiện bởi Phạm Quang Chương, chuyên viên phân tích – Công ty Cổ phần Chứng khoán Phú Hưng. Mỗi nhân viên phụ trách về phân tích, chiến lược hay nghiên cứu chịu trách nhiệm cho sự chuẩn bị và nội dung của tất cả các phần có trong bản báo cáo nghiên cứu này đảm bảo rằng, tất cả các ý kiến của những người phân tích, chiến lược hay nghiên cứu đều phản ánh trung thực và chính xác ý kiến cá nhân của họ về những vấn đề trong bản báo cáo. Mỗi nhân viên phân tích, chiến lược hay nghiên cứu đảm bảo rằng họ không được hưởng bất cứ khoản chi trả nào trong quá khứ, hiện tại cũng như tương lai liên quan đến các khuyến cáo hay ý kiến thể hiện trong bản báo cáo này.

Miễn trừ trách nhiệm

Thông tin này được tổng hợp từ các nguồn mà chúng tôi cho rằng đáng tin cậy, nhưng chúng tôi không chịu trách nhiệm về sự hoàn chỉnh hay tính chính xác của nó. Đây không phải là bản chào hàng hay sự nài khẩn mua của bất cứ cổ phiếu nào. Chứng khoán Phú Hưng và các chi nhánh và văn phòng và nhân viên của mình có thể có hoặc không có vị trí liên quan đến các cổ phiếu được nhắc tới ở đây. Chứng khoán Phú Hưng (hoặc chi nhánh) đôi khi có thể có đầu tư hoặc các dịch vụ khác hay thu hút đầu tư hoặc các hoạt động kinh doanh khác cho bất kỳ công ty nào được nhắc đến trong báo cáo này. Tất cả các ý kiến và dự đoán có trong báo cáo này được tạo thành từ các đánh giá của chúng tôi vào ngày này và có thể thay đổi không cần báo trước

© Công ty Cổ phần Chứng khoán Phú Hưng (PHS).

Tầng 21, Phú Mỹ Hưng Tower, 08 Hoàng Văn Thái, Phường Tân Phú, Quận 7, Tp. HCM

Điện thoại: (84-28) 5 413 5479

Fax: (84-28) 5 413 5472

Customer Service: 1900 25 23 58

Call Center: (84-28) 5 413 5488

E-mail: info@phs.vn / support@phs.vn

Web: www.phs.vn

PGD Phú Mỹ Hưng

Tòa nhà CR2-08, 107 Tôn Dật Tiên,
Phường Tân Phú, Quận 7,
Tp. HCM

Điện thoại: (84-28) 5 413 5478

Fax: (84-28) 5 413 5473

Chi nhánh Quận 3

Tầng 4 & 5, D&D Tower, 458
Nguyễn Thị Minh Khai, Phường 2,
Quận 3, Tp. HCM

Điện thoại: (84-28) 3 820 8068

Fax: (84-28) 3 820 8206

Chi nhánh Thanh Xuân

Tầng 5, Tòa nhà UDIC Complex, N04
Hoàng Đạo Thúy, Phường Trung
Hòa, Quận Cầu Giấy, Hà Nội.

Điện thoại: (84-24) 6 250 9999

Fax: (84-24) 6 250 6666

Chi nhánh Tân Bình

Tòa nhà Park Legend, 251 Hoàng Văn
Thụ, Phường 2, Quận Tân Bình, Tp.
HCM.

Điện thoại: (84-28) 3 813 2401

Fax: (84-28) 3 813 2415

Chi nhánh Hà Nội

Tầng 5, Tòa nhà Vinafor,
127 Lò Đúc, Quận Hai Bà Trưng,
Hà Nội

Điện thoại: (84-24) 3 933 4566

Fax: (84-24) 3 933 4820

Chi nhánh Hải Phòng

Tầng 2, Tòa nhà Eliteco, 18 Trần
Hưng Đạo, Quận Hồng Bàng, Hải
Phòng

Điện thoại: (84-225) 384 1810

Fax: (84-225) 384 1801

Chi nhánh Quận 1

Phòng 1003A, Tầng 10, Tòa nhà Ruby,
81-83-83B-85 Hàm Nghi,
Phường Nguyễn Thái Bình, Quận 1,
Tp. HCM

Điện thoại: (84-28) 3 535 6060

Fax: (84-28) 3 535 2912