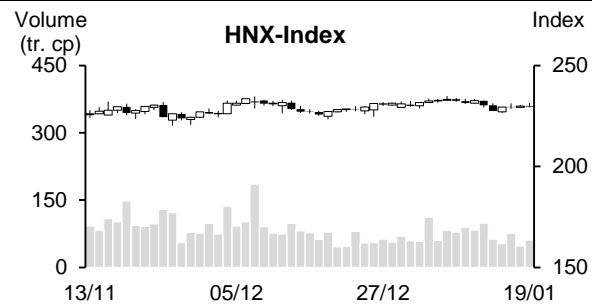
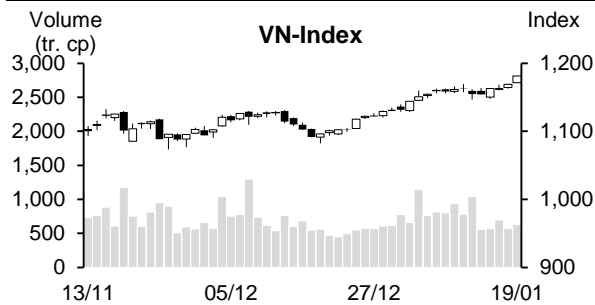


Ngày	Thứ 2 15/01	Thứ 3 16/01	Thứ 4 17/01	Thứ 5 18/01	Thứ 6 19/01	Trung bình
VN-Index	1,154.12	1,163.12	1,162.53	1,169.06	1,181.50	1,166.07
Thay đổi +/-	-0.58	9.00	-0.59	6.53	12.44	5.36
Thay đổi %	-0.05%	0.78%	-0.05%	0.56%	1.06%	0.46%
KLGD khớp lệnh (tr. cp)	559.86	571.20	694.37	569.81	631.06	605.26
GTGD khớp lệnh (tỷ VND)	11,539.31	12,206.26	15,071.28	12,410.48	13,933.60	13,032.19
Mua/bán ròng khối ngoại (tỷ VND)	54.89	148.60	141.80	60.61	179.12	117.00
VN30	1,161.30	1,170.19	1,166.61	1,173.91	1,185.23	1,171.45
Thay đổi +/-	-2.36	8.89	-3.58	7.30	11.32	4.31
Thay đổi %	-0.20%	0.77%	-0.31%	0.63%	0.96%	0.37%
KLGD khớp lệnh (tr. cp)	197.94	198.55	220.14	180.03	220.72	203.48
GTGD khớp lệnh (Tỷ VND)	5,267.00	5,474.93	6,111.44	5,054.96	6,477.72	5,677.21
Mua/bán ròng khối ngoại (tỷ VND)	78.20	207.30	256.44	187.06	254.19	196.64
HNX-Index	227.55	229.50	229.50	229.93	229.48	229.19
Thay đổi +/-	-2.76	1.95	0.00	0.43	-0.45	-0.17
Thay đổi %	-1.20%	0.86%	0.00%	0.19%	-0.20%	-0.07%
KLGD khớp lệnh (tr. cp)	62.98	53.09	75.66	48.10	60.73	60.11
GTGD khớp lệnh (Tỷ VND)	1,171.60	939.76	1,398.21	868.04	1,095.49	1,094.62
Mua/bán ròng khối ngoại (tỷ VND)	2.98	-7.39	16.81	-24.53	-26.57	-7.74



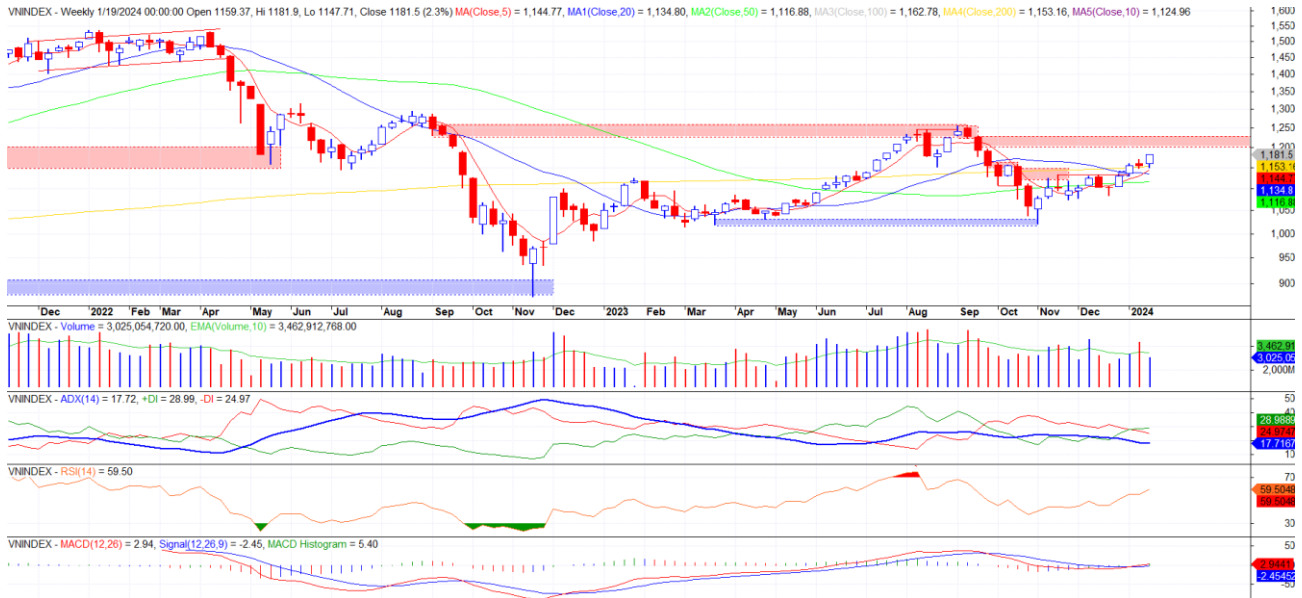
ĐIỂM NHẤN THỊ TRƯỜNG

Thị trường có tuần tăng điểm ấn tượng với VN-Index lên đỉnh trong vòng 4 tháng. Những thông tin tích cực từ việc thông qua Luật Đất đai (sửa đổi), Luật Các tổ chức tín dụng (sửa đổi) cũng như kết quả kinh doanh quý 4 của các doanh nghiệp dần được hé lộ đã đóng góp không nhỏ cho đà tăng trưởng của thị trường trong tuần qua. Tuy nhiên, thị trường cũng đối mặt với tình trạng thanh khoản sụt giảm sâu. Dòng tiền không lan tỏa đến nhiều nhóm ngành mà chỉ tập trung ở các nhóm trụ cột để kéo chỉ số, điển hình như ngân hàng, bất động sản, thép, bán lẻ. Nhóm chứng khoán thường có diễn biến nhạy với xu hướng của thị trường chung nhưng trong tuần qua đã ghi nhận sự phân hóa mạnh khi điều chỉnh ở các cổ phiếu vốn hóa lớn nhưng lại tăng tốt ở các cổ phiếu vốn hóa nhỏ. Mặt khác, giao dịch khối ngoại cho thấy những điểm sáng khi duy trì trạng thái mua ròng trong cả tuần qua, qua đó chấm dứt chuỗi 2 tuần bán ròng liên tiếp trước đó.

GÓC NHÌN KỸ THUẬT

VN-Index có tuần tăng khá tốt trở lại sau tuần giảm co trước đó. Tín hiệu đang xuất hiện các nền tăng đặc đi kèm với khối lượng thấp dần, cho thấy lực cầu đang suy giảm nhưng lượng cung không nhiều nên chỉ số vẫn tiếp tục tăng tốt. Chúng tôi cho rằng khả năng đà tăng vẫn sẽ còn tiếp diễn trong tuần này. Tuy nhiên cũng cần chú ý khi chỉ số đang về gần vùng cản 1200-1230, đi kèm RSI đang tiến vào sâu trong vùng quá mua. Nếu chỉ số tiếp tục tăng nhanh trong một vài phiên tới thì khả năng sẽ có điều chỉnh khi đụng cản, trường hợp nếu đà tăng hạ nhiệt trong nửa đầu tuần thì khả năng có thể tăng trở lại cuối tuần để hướng về cản.

VN-Index



HNX-Index tiếp tục có tuần giảm điểm với biến động thấp, tín hiệu tuần xuất hiện nền giằng co Doji với khối lượng sụt giảm. Trên đồ thị ngày, tín hiệu xuất hiện khá nhiều nền rút đầu và đang đóng cửa dưới đường MA20, tuy nhiên vì xu hướng đang đi ngang nên chúng tôi đánh giá tín hiệu này không quá tiêu cực. Chỉ số đã chỉnh về vùng hỗ trợ 224-228 và có dấu hiệu bật tăng nhẹ trở lại, kỳ vọng sẽ sớm có phiên tăng mạnh mẽ để xác nhận thoát vùng đi ngang. Chúng tôi cho rằng chỉ số đang có cơ hội sẽ vượt được đỉnh 235 để quay lại xu hướng tăng trung hạn hướng về mục tiêu 247-255.

HNX-Index



Nhìn chung, VN-Index đang tăng tốt về gần vùng cản trong khi HNX-Index vẫn còn tiếp diễn tình trạng đi ngang, kỳ vọng chỉ số này sẽ sớm có tín hiệu tăng theo. Chiến lược chung có thể để tỷ trọng ở mức cao, tuy nhiên cân nhắc hạ bớt nếu VN-Index tăng nhanh về vùng cản 1200-1230 và chờ cover lại sau. Ưu tiên chú ý các nhóm như Ngân hàng, Thép, Bán lẻ, Chăn nuôi heo, Chứng khoán, BĐS, Khu công nghiệp, Xây lắp điện, Dầu khí, Đá.

Bản tin này được cung cấp bởi CTCP chứng khoán Phú Hưng. Tất cả những thông tin đều được thu thập từ các nguồn đáng tin cậy. Tuy nhiên do thị trường chứng khoán còn chịu ảnh hưởng bởi nhiều nhân tố phức tạp và khó dự báo nên quý nhà đầu tư cần tự chịu trách nhiệm về các hoạt động đầu tư của mình.

THỐNG KÊ THỊ TRƯỜNG**TOP 5 KHỐI LƯỢNG KHỚP LỆNH**

HOSE			
Mã CK	Đóng cửa (VND)	Thay đổi %	KL KL (cp)
SHB	12,150	-1.22%	157,269,527
VIX	17,350	2.36%	137,479,508
MBB	22,050	3.28%	108,377,248
SSI	33,700	-0.44%	104,931,832
HPG	27,800	2.39%	83,210,829

HNX			
Mã CK	Đóng cửa (VND)	Thay đổi %	KL KL (cp)
SHS	18,400	0.00%	79,168,064
CEO	21,800	-0.91%	30,262,183
HUT	19,600	-2.97%	22,587,878
MBS	23,400	0.86%	22,245,384
MBG	5,000	0.00%	18,138,306

TOP 5 GIÁ TRỊ KHỚP LỆNH

HOSE			
Mã CK	Đóng cửa (VND)	Thay đổi %	GT KL (tỷ VND)
SSI	33,700	-0.44%	3,527.4
MWG	46,050	9.90%	2,612.1
VIX	17,350	2.36%	2,387.7
MBB	22,050	3.28%	2,341.6
HPG	27,800	2.39%	2,298.5

HNX			
Mã CK	Đóng cửa (VND)	Thay đổi %	GT KL (tỷ VND)
SHS	18,400	0.00%	1,464.3
CEO	21,800	-0.91%	662.6
PVS	36,900	0.27%	558.2
MBS	23,400	0.86%	523.9
HUT	19,600	-2.97%	446.0

THỐNG KÊ TÁC ĐỘNG CHỈ SỐ**TOP 5 TÁC ĐỘNG TĂNG INDEX**

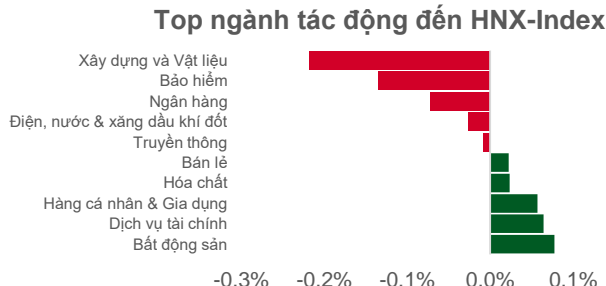
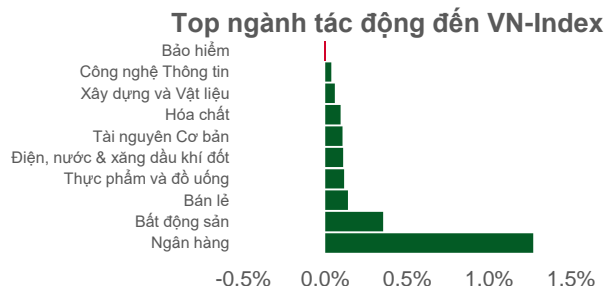
HOSE			
Mã CK	Đóng cửa (VND)	Thay đổi %	Tác động %
BID	49,850	8.37%	0.47%
VCB	92,600	4.40%	0.47%
VHM	43,050	4.24%	0.16%
MWG	46,050	9.90%	0.13%
CTG	32,600	3.49%	0.13%

HNX			
Mã CK	Đóng cửa (VND)	Thay đổi %	Tác động %
VC3	27,300	5.00%	0.05%
NTP	43,300	2.61%	0.05%
NET	73,800	9.33%	0.05%
HGM	44,000	22.22%	0.03%
BCF	32,500	9.43%	0.03%

TOP 5 TÁC ĐỘNG GIẢM INDEX

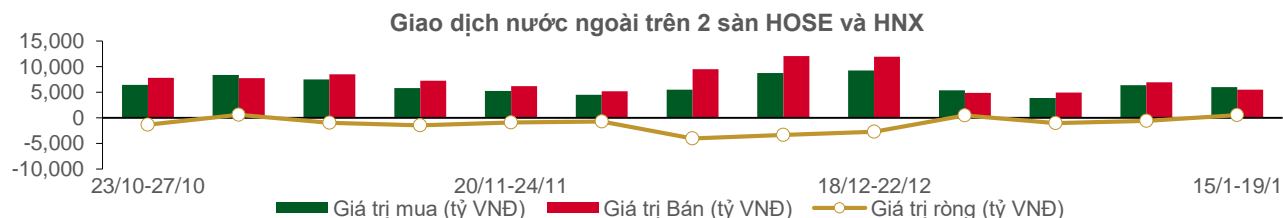
HOSE			
Mã CK	Đóng cửa (VND)	Thay đổi %	Tác động %
SSB	23,100	-1.49%	-0.02%
SHB	12,150	-1.22%	-0.01%
BVH	41,250	-1.32%	-0.01%
VHC	64,000	-2.14%	-0.01%
GMD	69,300	-1.42%	-0.01%

HNX			
Mã CK	Đóng cửa (VND)	Thay đổi %	Tác động %
HUT	19,600	-2.97%	-0.17%
NVB	11,500	-3.36%	-0.07%
DTK	10,600	-2.75%	-0.07%
HHC	101,300	-9.96%	-0.06%
PTI	37,100	-5.60%	-0.06%



THỐNG KÊ GIAO DỊCH NƯỚC NGOÀI

Sàn GD	KL nước ngoài mua (tr. cp)	GT nước ngoài mua (tỷ VND)	KL nước ngoài bán (tr. cp)	GT nước ngoài bán (tỷ VND)	KL mua/ròng (tr. cp)	GT mua/bán ròng (tỷ VND)
HOSE	200.78	5,938.28	183.68	5,353.27	17.10	585.01
HNX	6.08	112.15	5.30	150.86	0.78	(38.70)
Tổng 2 sàn	206.86	6,050.43	188.98	5,504.12	17.89	546.31



TOP 5 MUA RÒNG CỦA KHỐI NGOẠI

HOSE			
Mã CK	Đóng cửa (VND)	KL ròng (cp)	GT ròng (tỷ VND)
MWG	46,050	12,234,443	548.67
STB	30,300	9,130,028	273.21
HPG	27,800	7,452,691	206.76
VCB	92,600	2,237,880	202.85
VPB	19,700	8,440,178	164.33

HNX			
Mã CK	Đóng cửa (VND)	KL ròng (cp)	GT ròng (tỷ VND)
IDC	51,200	756,500	38.74
SHS	18,400	787,296	14.65
DL1	4,500	2,377,600	10.98
MBS	23,400	124,715	2.96
MBG	5,000	299,800	1.55

TOP 5 BÁN RÒNG CỦA KHỐI NGOẠI

HOSE			
Mã CK	Đóng cửa (VND)	KL ròng (cp)	GT ròng (tỷ VND)
VRE	23,850	(11,172,835)	(261.69)
VNM	68,000	(3,274,273)	(220.05)
SSI	33,700	(5,103,449)	(170.32)
FUEVFVND	27,250	(6,112,850)	(165.17)
HDG	25,650	(4,575,000)	(116.06)

HNX			
Mã CK	Đóng cửa (VND)	KL ròng (cp)	GT ròng (tỷ VND)
PVS	36,900	(2,061,878)	(76.41)
CEO	21,800	(453,400)	(9.81)
VCS	55,200	(96,900)	(5.34)
TNG	19,400	(239,100)	(4.67)
EID	20,900	(101,600)	(2.13)

Đảm bảo phân tích

Báo cáo được thực hiện bởi Phạm Quang Chương, chuyên viên phân tích – Công ty Cổ phần Chứng khoán Phú Hưng. Mỗi nhân viên phụ trách về phân tích, chiến lược hay nghiên cứu chịu trách nhiệm cho sự chuẩn bị và nội dung của tất cả các phần có trong bản báo cáo nghiên cứu này đảm bảo rằng, tất cả các ý kiến của những người phân tích, chiến lược hay nghiên cứu đều phản ánh trung thực và chính xác ý kiến cá nhân của họ về những vấn đề trong bản báo cáo. Mỗi nhân viên phân tích, chiến lược hay nghiên cứu đảm bảo rằng họ không được hưởng bất cứ khoản chi trả nào trong quá khứ, hiện tại cũng như tương lai liên quan đến các khuyến cáo hay ý kiến thể hiện trong bản báo cáo này.

Miễn trừ trách nhiệm

Thông tin này được tổng hợp từ các nguồn mà chúng tôi cho rằng đáng tin cậy, nhưng chúng tôi không chịu trách nhiệm về sự hoàn chỉnh hay tính chính xác của nó. Đây không phải là bản chào hàng hay sự nài khẩn mua của bất cứ cổ phiếu nào. Chứng khoán Phú Hưng và các chi nhánh và văn phòng và nhân viên của mình có thể có hoặc không có vị trí liên quan đến các cổ phiếu được nhắc tới ở đây. Chứng khoán Phú Hưng (hoặc chi nhánh) đôi khi có thể có đầu tư hoặc các dịch vụ khác hay thu hút đầu tư hoặc các hoạt động kinh doanh khác cho bất kỳ công ty nào được nhắc đến trong báo cáo này. Tất cả các ý kiến và dự đoán có trong báo cáo này được tạo thành từ các đánh giá của chúng tôi vào ngày này và có thể thay đổi không cần báo trước

© Công ty Cổ phần Chứng khoán Phú Hưng (PHS).

Tầng 21, Phú Mỹ Hưng Tower, 08 Hoàng Văn Thái, Phường Tân Phú, Quận 7, Tp. HCM

Điện thoại: (84-28) 5 413 5479

Fax: (84-28) 5 413 5472

Customer Service: 1900 25 23 58

Call Center: (84-28) 5 413 5488

E-mail: info@phs.vn / support@phs.vn

Web: www.phs.vn

PGD Phú Mỹ Hưng

Tòa nhà CR2-08, 107 Tôn Dật Tiên,
Phường Tân Phú, Quận 7,
Tp. HCM

Điện thoại: (84-28) 5 413 5478

Fax: (84-28) 5 413 5473

Chi nhánh Quận 3

Tầng 4 & 5, D&D Tower, 458
Nguyễn Thị Minh Khai, Phường 2,
Quận 3, Tp. HCM

Điện thoại: (84-28) 3 820 8068

Fax: (84-28) 3 820 8206

Chi Nhánh Thanh Xuân

Tầng 5, Tòa nhà UDIC Complex, N04
Hoàng Đạo Thúy, Phường Trung
Hòa, Quận Cầu Giấy, Hà Nội.

Điện thoại: (84-24) 6 250 9999

Fax: (84-24) 6 250 6666

Chi nhánh Tân Bình

Tòa nhà Park Legend, 251 Hoàng Văn
Thụ, Phường 2, Quận Tân Bình, Tp.
HCM.

Điện thoại: (84-28) 3 813 2401

Fax: (84-28) 3 813 2415

Chi nhánh Hà Nội

Tầng 5, Tòa nhà Vinafor,
127 Lò Đúc, Quận Hai Bà Trưng,
Hà Nội

Điện thoại: (84-24) 3 933 4566

Fax: (84-24) 3 933 4820

Chi nhánh Hải Phòng

Tầng 2, Tòa nhà Eliteco, 18 Trần
Hưng Đạo, Quận Hồng Bàng, Hải
Phòng

Điện thoại: (84-225) 384 1810

Fax: (84-225) 384 1801

Chi nhánh Quận 1

Phòng 1003A, Tầng 10, Tòa nhà Ruby,
81-83-83B-85 Hàm Nghi,
Phường Nguyễn Thái Bình, Quận 1,
Tp. HCM

Điện thoại: (84-28) 3 535 6060

Fax: (84-28) 3 535 2912