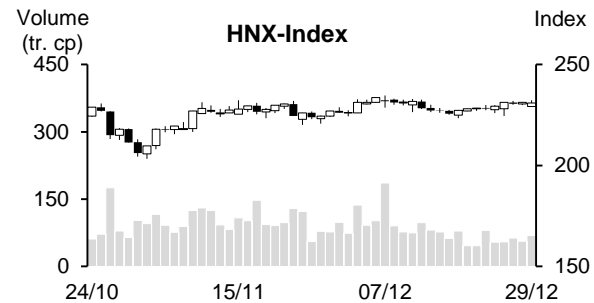
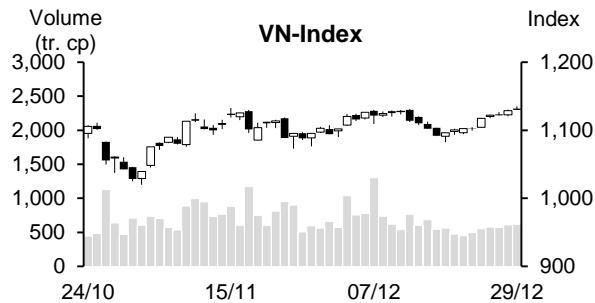


Ngày	Thứ 2 25/12	Thứ 3 26/12	Thứ 4 27/12	Thứ 5 28/12	Thứ 6 29/12	Trung bình
VN-Index	1,117.66	1,122.25	1,121.99	1,128.93	1,129.93	1,124.15
Thay đổi +/-	14.60	4.59	-0.26	6.94	1.00	5.37
Thay đổi %	1.32%	0.41%	-0.02%	0.62%	0.09%	0.48%
KLGD khớp lệnh (tr. cp)	551.04	575.48	570.94	608.69	616.69	584.57
GTGD khớp lệnh (tỷ VND)	12,035.44	13,043.12	12,209.81	12,977.33	13,098.52	12,672.84
Mua/bán ròng khối ngoại (tỷ VND)	-121.94	-309.96	114.10	443.43	342.07	93.54
VN30	1,111.86	1,115.52	1,115.94	1,128.51	1,131.46	1,120.66
Thay đổi +/-	14.41	3.66	0.42	12.57	2.95	6.80
Thay đổi %	1.31%	0.33%	0.04%	1.13%	0.26%	0.61%
KLGD khớp lệnh (tr. cp)	136.66	151.87	128.76	167.31	179.37	152.79
GTGD khớp lệnh (Tỷ VND)	4,186.71	4,606.45	3,830.55	4,971.42	5,067.97	4,532.62
Mua/bán ròng khối ngoại (tỷ VND)	-130.21	-112.31	120.74	91.31	37.25	1.35
HNX-Index	229.45	231.26	230.60	231.35	231.04	230.74
Thay đổi +/-	1.18	1.81	-0.66	0.75	-0.31	0.55
Thay đổi %	0.52%	0.79%	-0.29%	0.33%	-0.13%	0.24%
KLGD khớp lệnh (tr. cp)	54.28	54.87	62.93	56.22	69.09	59.48
GTGD khớp lệnh (Tỷ VND)	1,053.91	1,119.24	1,170.39	1,035.10	1,264.11	1,128.55
Mua/bán ròng khối ngoại (tỷ VND)	4.69	-26.75	-4.42	11.22	29.93	2.93



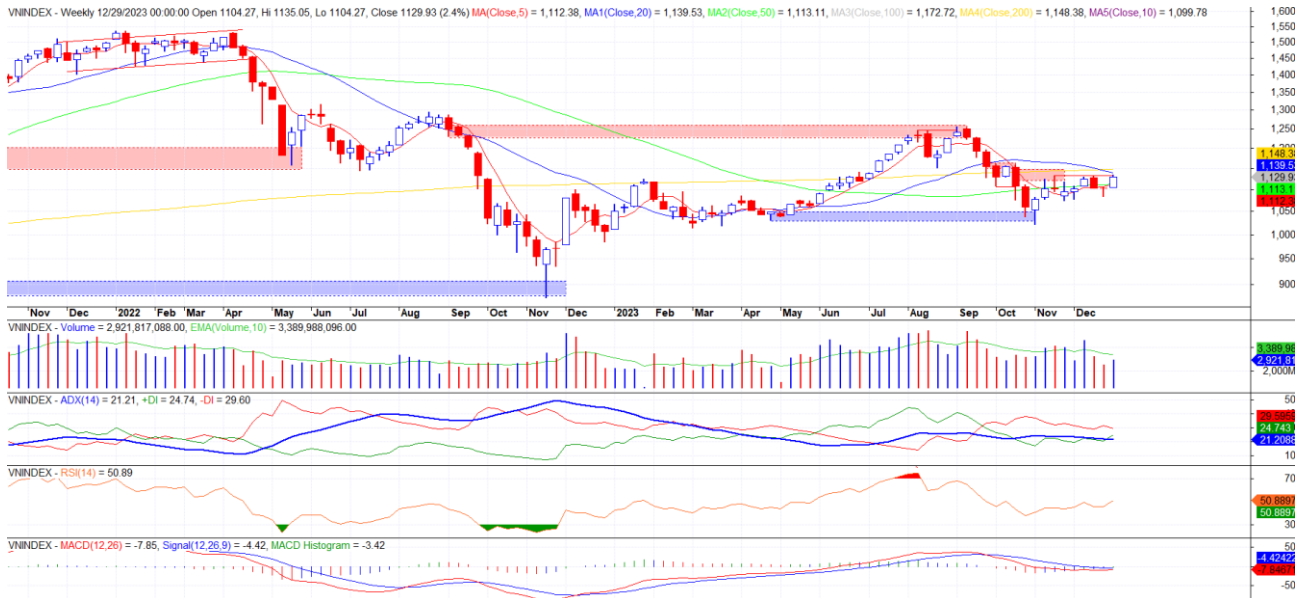
ĐIỂM NHẤN THỊ TRƯỜNG

Thị trường khép lại tuần giao dịch cuối cùng của năm 2023 trong tâm lý phấn khởi với VN-Index đóng cửa lên mức cao nhất trong vòng 11 tuần. Các chỉ số chính duy trì đà tăng trong phần lớn các phiên giao dịch với dòng tiền có xu hướng tập trung kéo trụ. Đặc biệt là sự khởi sắc trở lại của nhóm cổ phiếu ngân hàng sau một giai đoạn điều chỉnh dài trước đó. Thanh khoản có sự cải thiện rõ rệt, đồng thời khối ngoại cũng bất ngờ đảo chiều vị thế mua ròng cho thấy dòng tiền đang quay trở lại đối với thị trường chứng khoán Việt Nam.

GÓC NHÌN KỸ THUẬT

VN-Index có tuần giao dịch cuối năm khá tích cực, hình thành một nền tảng tăng dài cô đặc theo sau nền Doji rút chân trước đó. Trên đồ thị ngày, chỉ số đang có năm phiên tăng liên tiếp tiến về đỉnh cũ quanh 1132, và xuất hiện nền rút đầu chưa vượt được đỉnh trong phiên giao dịch cuối năm, đi kèm là tỷ lệ cổ phiếu quá mua đang tăng lên mức cao. Điều này cho khả năng có thể sẽ có điều chỉnh trở lại. Tuy nhiên, chúng tôi kỳ vọng sẽ chỉ điều chỉnh nhẹ, ít có khả năng giảm mạnh để quay về lại biên dưới vùng sideway. Hỗ trợ là vùng 1100-1105. Những tín hiệu hiện tại đang ủng hộ khả năng chỉ số có thể sẽ sớm break được đỉnh 1132. Khi đó sẽ xác nhận quay lại xu hướng tăng trung hạn và mục tiêu có thể hướng về vùng 1200-1230.

VN-Index



HNX-Index cũng có tuần tăng khá tốt trở lại, nhưng tín hiệu tuần vẫn chưa có gì thay đổi đáng kể. Trên đồ thị ngày, tín hiệu có phần rõ hơn khi chỉ số đang duy trì trên các đường MA hội tụ, đi kèm khối lượng tăng dần trở lại, cho thấy lực cầu đang cải thiện, mở ra cơ hội có thể break được đỉnh quanh 235. Nếu có tín hiệu vượt thành công sẽ xác nhận quay lại xu hướng tăng trung hạn và mục tiêu có thể hướng về vùng 247-255.

HNX-Index



Nhìn chung, cả hai chỉ số đều có tuần giao dịch cuối năm khá tích cực, giúp tăng dần xác suất có thể break đỉnh và quay lại xu hướng tăng trung hạn. Chiến lược chung có thể tham gia dần trở lại với tỷ trọng thấp và tận dụng nhịp điều chỉnh ngắn hạn (nếu có) để gia tăng tỷ trọng. Ưu tiên chú ý các nhóm mạnh như Khu công nghiệp, Thép, Công nghệ, Dầu khí, Viettel, Chăn nuôi heo, Chứng khoán, BĐS, Điện.

THỐNG KÊ THỊ TRƯỜNG**TOP 5 KHỐI LƯỢNG KHỚP LỆNH**

HOSE			
Mã CK	Đóng cửa (VND)	Thay đổi %	KL KL (cp)
HPG	27,950	3.33%	125,826,078
HAG	13,200	-2.22%	124,670,045
VND	22,250	3.49%	87,917,792
VIX	17,100	2.40%	84,930,825
GEX	23,600	3.96%	84,174,570

HNX			
Mã CK	Đóng cửa (VND)	Thay đổi %	KL KL (cp)
SHS	18,900	2.16%	62,954,193
CEO	22,700	0.00%	37,239,410
HUT	20,200	4.12%	21,116,088
MBS	22,700	0.44%	13,680,539
PVS	38,000	-0.78%	13,345,783

TOP 5 GIÁ TRỊ KHỚP LỆNH

HOSE			
Mã CK	Đóng cửa (VND)	Thay đổi %	GT KL (tỷ VND)
HPG	27,950	3.33%	3,493.4
SSI	32,800	1.39%	2,220.9
DIG	26,750	3.68%	2,021.8
GEX	23,600	3.96%	1,968.3
VND	22,250	3.49%	1,937.2

HNX			
Mã CK	Đóng cửa (VND)	Thay đổi %	GT KL (tỷ VND)
SHS	18,900	2.16%	1,182.9
CEO	22,700	0.00%	852.6
IDC	52,100	1.96%	550.9
PVS	38,000	-0.78%	516.0
HUT	20,200	4.12%	420.9

THỐNG KÊ TÁC ĐỘNG CHỈ SỐ**TOP 5 TÁC ĐỘNG TĂNG INDEX**

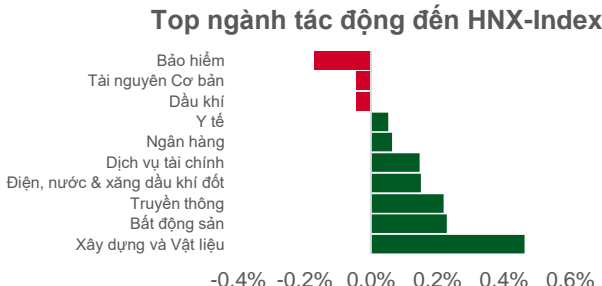
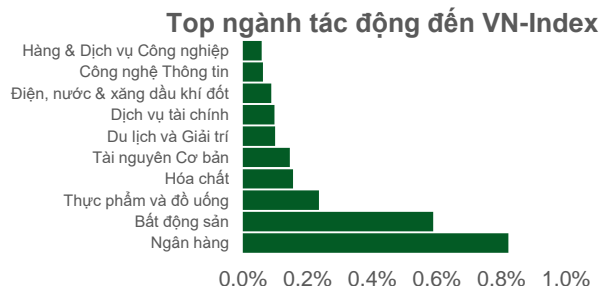
HOSE			
Mã CK	Đóng cửa (VND)	Thay đổi %	Tác động %
VHM	43,200	7.20%	0.28%
VPB	19,200	5.79%	0.19%
MSN	67,000	6.35%	0.13%
VIC	44,600	3.36%	0.12%
BID	43,400	2.24%	0.12%

HNX			
Mã CK	Đóng cửa (VND)	Thay đổi %	Tác động %
HUT	20,200	4.12%	0.23%
HTP	24,100	40.12%	0.21%
NTP	39,500	7.92%	0.12%
DTK	11,000	4.76%	0.11%
IDC	52,100	1.96%	0.11%

TOP 5 TÁC ĐỘNG GIẢM INDEX

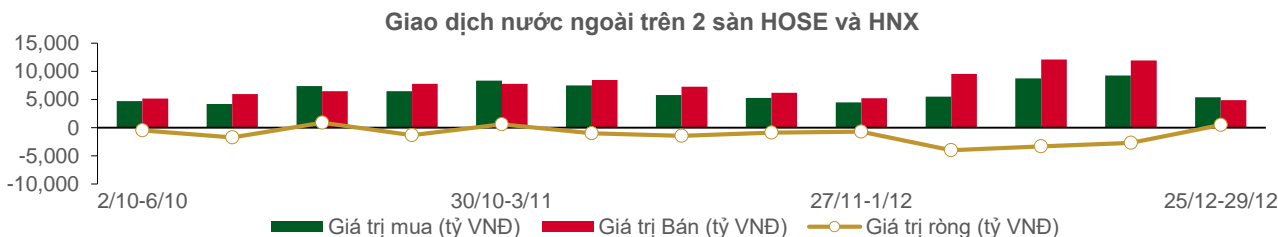
HOSE			
Mã CK	Đóng cửa (VND)	Thay đổi %	Tác động %
VCB	80,300	-0.74%	-0.08%
LGC	51,200	-6.91%	-0.02%
HDG	27,600	-5.15%	-0.01%
HAG	13,200	-2.22%	-0.01%
QCG	10,050	-6.94%	0.00%

HNX			
Mã CK	Đóng cửa (VND)	Thay đổi %	Tác động %
PTI	36,700	-13.65%	-0.15%
PVS	38,000	-0.78%	-0.05%
VIF	17,300	-2.26%	-0.05%
HGM	36,000	-23.40%	-0.04%
VNT	33,600	-14.07%	-0.03%



THỐNG KÊ GIAO DỊCH NƯỚC NGOÀI

Sàn GD	KL nước ngoài mua (tr. cp)	GT nước ngoài mua (tỷ VND)	KL nước ngoài bán (tr. cp)	GT nước ngoài bán (tỷ VND)	KL mua/ròng (tr. cp)	GT mua/bán ròng (tỷ VND)
HOSE	195.02	5,251.78	180.17	4,784.09	14.86	467.69
HNX	5.64	129.06	5.27	114.39	0.37	14.66
Tổng 2 sàn	200.66	5,380.83	185.43	4,898.48	15.23	482.35



TOP 5 MUA RÒNG CỦA KHỐI NGOẠI

HOSE			
Mã CK	Đóng cửa (VND)	KL ròng (cp)	GT ròng (tỷ VND)
HCM	34,200	3,428,328	115.13
VCB	80,300	969,755	80.86
HSG	22,800	3,508,666	79.65
PVD	28,300	2,359,452	66.57
STB	27,950	2,394,210	66.23

HNX			
Mã CK	Đóng cửa (VND)	KL ròng (cp)	GT ròng (tỷ VND)
IDC	52,100	616,155	31.93
TNG	20,000	240,272	4.87
SHS	18,900	199,324	4.84
NRC	4,800	190,000	0.93
VGS	23,100	29,702	0.69

TOP 5 BÁN RÒNG CỦA KHỐI NGOẠI

HOSE			
Mã CK	Đóng cửa (VND)	KL ròng (cp)	GT ròng (tỷ VND)
GMD	70,500	(2,426,625)	(174.19)
VNM	67,600	(2,549,469)	(173.31)
GAS	75,500	(1,006,506)	(76.22)
SSI	32,800	(2,221,695)	(72.51)
SHB	10,800	(6,591,991)	(71.05)

HNX			
Mã CK	Đóng cửa (VND)	KL ròng (cp)	GT ròng (tỷ VND)
PVS	38,000	(418,147)	(16.15)
CEO	22,700	(216,500)	(4.96)
VCS	55,000	(60,710)	(3.33)
NVB	10,500	(128,900)	(1.37)
TIG	12,500	(101,400)	(1.24)

Đảm bảo phân tích

Báo cáo được thực hiện bởi Phạm Quang Chương, chuyên viên phân tích – Công ty Cổ phần Chứng khoán Phú Hưng. Mỗi nhân viên phụ trách về phân tích, chiến lược hay nghiên cứu chịu trách nhiệm cho sự chuẩn bị và nội dung của tất cả các phần có trong bản báo cáo nghiên cứu này đảm bảo rằng, tất cả các ý kiến của những người phân tích, chiến lược hay nghiên cứu đều phản ánh trung thực và chính xác ý kiến cá nhân của họ về những vấn đề trong bản báo cáo. Mỗi nhân viên phân tích, chiến lược hay nghiên cứu đảm bảo rằng họ không được hưởng bất cứ khoản chi trả nào trong quá khứ, hiện tại cũng như tương lai liên quan đến các khuyến cáo hay ý kiến thể hiện trong bản báo cáo này.

Miễn trừ trách nhiệm

Thông tin này được tổng hợp từ các nguồn mà chúng tôi cho rằng đáng tin cậy, nhưng chúng tôi không chịu trách nhiệm về sự hoàn chỉnh hay tính chính xác của nó. Đây không phải là bản chào hàng hay sự nài khẩn mua của bất cứ cổ phiếu nào. Chứng khoán Phú Hưng và các chi nhánh và văn phòng và nhân viên của mình có thể có hoặc không có vị trí liên quan đến các cổ phiếu được nhắc tới ở đây. Chứng khoán Phú Hưng (hoặc chi nhánh) đôi khi có thể có đầu tư hoặc các dịch vụ khác hay thu hút đầu tư hoặc các hoạt động kinh doanh khác cho bất kỳ công ty nào được nhắc đến trong báo cáo này. Tất cả các ý kiến và dự đoán có trong báo cáo này được tạo thành từ các đánh giá của chúng tôi vào ngày này và có thể thay đổi không cần báo trước

© Công ty Cổ phần Chứng khoán Phú Hưng (PHS).

Tầng 21, Phú Mỹ Hưng Tower, 08 Hoàng Văn Thái, Phường Tân Phú, Quận 7, Tp. HCM

Điện thoại: (84-28) 5 413 5479

Fax: (84-28) 5 413 5472

Customer Service: 1900 25 23 58

Call Center: (84-28) 5 413 5488

E-mail: info@phs.vn / support@phs.vn

Web: www.phs.vn

PGD Phú Mỹ Hưng

Tòa nhà CR2-08, 107 Tôn Dật Tiên,
Phường Tân Phú, Quận 7,
Tp. HCM

Điện thoại: (84-28) 5 413 5478

Fax: (84-28) 5 413 5473

Chi nhánh Quận 3

Tầng 4 & 5, D&D Tower, 458
Nguyễn Thị Minh Khai, Phường 2,
Quận 3, Tp. HCM

Điện thoại: (84-28) 3 820 8068

Fax: (84-28) 3 820 8206

Chi Nhánh Thanh Xuân

Tầng 5, Tòa nhà UDIC Complex, N04
Hoàng Đạo Thúy, Phường Trung
Hòa, Quận Cầu Giấy, Hà Nội.

Điện thoại: (84-24) 6 250 9999

Fax: (84-24) 6 250 6666

Chi nhánh Tân Bình

Tòa nhà Park Legend, 251 Hoàng Văn
Thụ, Phường 2, Quận Tân Bình, Tp.
HCM.

Điện thoại: (84-28) 3 813 2401

Fax: (84-28) 3 813 2415

Chi nhánh Hà Nội

Tầng 5, Tòa nhà Vinafor,
127 Lò Đúc, Quận Hai Bà Trưng,
Hà Nội

Điện thoại: (84-24) 3 933 4566

Fax: (84-24) 3 933 4820

Chi nhánh Hải Phòng

Tầng 2, Tòa nhà Eliteco, 18 Trần
Hưng Đạo, Quận Hồng Bàng, Hải
Phòng

Điện thoại: (84-225) 384 1810

Fax: (84-225) 384 1801

Chi nhánh Quận 1

Phòng 1003A, Tầng 10, Tòa nhà Ruby,
81-83-83B-85 Hàm Nghi,
Phường Nguyễn Thái Bình, Quận 1,
Tp. HCM

Điện thoại: (84-28) 3 535 6060

Fax: (84-28) 3 535 2912