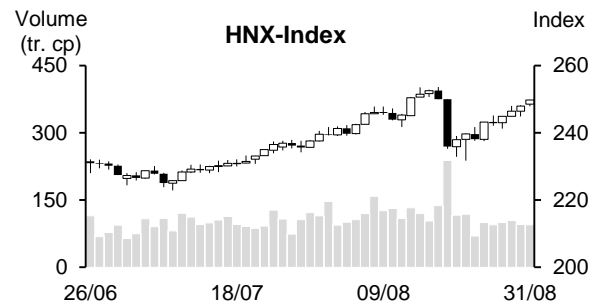
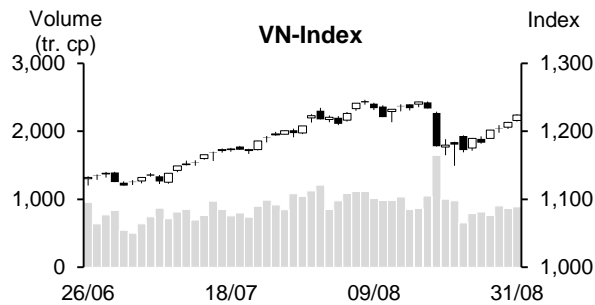


Ngày	Thứ 2 28/08	Thứ 3 29/08	Thứ 4 30/08	Thứ 5 31/08	Thứ 6 01/09	Trung bình
VN-Index	1,201.72	1,204.43	1,213.16	1,224.05		1,210.84
Thay đổi +/-	18.35	2.71	8.73	10.89		10.17
Thay đổi %	1.55%	0.23%	0.72%	0.90%		0.85%
KLGD khớp lệnh (tr. cp)	763.82	904.67	864.93	887.48		855.22
GTGD khớp lệnh (tỷ VND)	17,202.96	20,028.36	19,663.62	19,940.06		19,208.75
Mua/bán ròng khối ngoại (tỷ VND)	135.94	-195.64	530.29	457.79		232.10
VN30	1,213.40	1,215.47	1,225.56	1,234.53		1,222.24
Thay đổi +/-	19.47	2.07	10.09	8.97		10.15
Thay đổi %	1.63%	0.17%	0.83%	0.73%		0.84%
KLGD khớp lệnh (tr. cp)	188.03	207.07	214.37	195.17		201.16
GTGD khớp lệnh (Tỷ VND)	6,583.33	6,951.65	7,318.27	6,481.79		6,833.76
Mua/bán ròng khối ngoại (tỷ VND)	-236.76	-266.60	223.15	-60.41		-85.16
HNX-Index	244.88	246.48	247.96	249.75		247.27
Thay đổi +/-	1.98	1.60	1.48	1.79		1.71
Thay đổi %	0.82%	0.65%	0.60%	0.72%		0.70%
KLGD khớp lệnh (tr. cp)	99.69	104.08	95.36	94.81		98.49
GTGD khớp lệnh (Tỷ VND)	1,752.31	2,051.22	1,846.83	1,947.89		1,899.56
Mua/bán ròng khối ngoại (tỷ VND)	-11.45	43.34	27.18	55.27		28.59



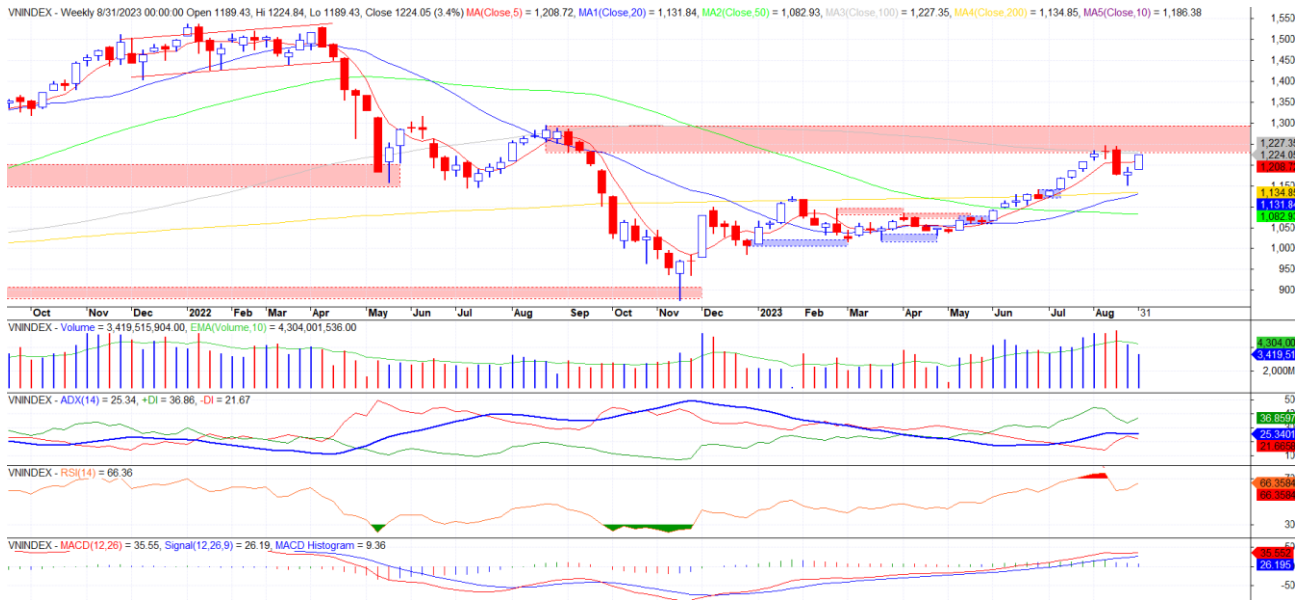
ĐIỂM NHẤN THỊ TRƯỜNG

Thị trường có tuần giao dịch hưng khởi trước thêm dịp nghỉ lễ. Các chỉ số bật tăng trong toàn bộ các phiên giao dịch với đà tăng nới rộng dần về cuối phiên. Lực cầu cho thấy sự lan tỏa mạnh mẽ khi không chỉ các nhóm trụ cột kéo chỉ số mà dòng tiền cũng chảy mạnh vào các nhóm vốn hóa vừa và nhỏ. Giá trị giao dịch bình quân mỗi phiên có xu hướng cải thiện so với tuần trước đó, đồng thời động thái mua ròng trở lại của khối ngoại cũng góp phần củng cố xu hướng đi lên của thị trường chứng khoán Việt Nam trong tuần qua.

GÓC NHÌN KỸ THUẬT

VN-Index đã có tuần tăng mạnh trước lễ, hình thành nền tăng cô đặc theo sau nền rút chân trên đồ thị tuần. Trên đồ thị ngày, chỉ số đã vượt vùng 1210-1220 và đang hướng về vùng gap 1228-1232. Khối lượng có xu hướng tăng dần vài phiên qua nhưng vẫn dưới trung bình, bốn phiên tăng liên tiếp đang kéo tỷ lệ cổ phiếu quá mua tăng lên mức cao. Chúng tôi duy trì quan điểm chỉ số có thể sớm chịu áp lực khi đang tiến về gần đỉnh cũ. Nếu có nền giảm dài kèm khối lượng tăng cao thì sẽ cho khả năng kết thúc nhịp hồi và có thể vào nhịp giảm về vùng 1120-1140; trường hợp nếu chỉ giảm yếu với khối lượng thấp thì cần theo dõi tín hiệu nhịp điều chỉnh (có thể về test MA50 hoặc đáy cũ).

VN-Index



HNX-Index cũng tiếp tục có tuần tăng điểm. Trên đồ thị ngày, bốn nến tăng liên tiếp đã giúp chỉ số về vùng đỉnh cũ 250-253, đây là vùng cản mạnh, đồng thời khối lượng trong nhịp hồi này vẫn duy trì xu hướng giảm thấp dần cho thấy lực cầu vẫn yếu. Do đó, chúng tôi kỳ vọng sẽ có nhịp điều chỉnh trong tuần này. Nếu xuất hiện nến giảm dài kèm khối lượng cao thì khả năng kết thúc nhịp hồi và lùi về hỗ trợ 223-230, trường hợp nếu chỉ giảm yếu với khối lượng thấp thì cần theo dõi tín hiệu nhịp điều chỉnh (có thể về test MA50 hoặc đáy cũ).

HNX-Index



Nhìn chung, cả hai chỉ số đều đã hồi về gần đỉnh cũ, khả năng có thể sẽ có tuần rung lắc trở lại. Chiến lược chung nên đứng ngoài hoặc canh bán nếu đang có vị thế lướt sóng.

THỐNG KÊ THỊ TRƯỜNG**TOP 5 KHỐI LƯỢNG KHỚP LỆNH**

HOSE			
Mã CK	Đóng cửa (VND)	Thay đổi %	KL KL (cp)
NVL	20,450	5.41%	177,910,584
VIX	19,800	8.79%	141,220,897
VND	23,500	7.55%	121,067,832
SSI	33,400	3.73%	104,814,585
GEX	24,700	12.79%	102,654,083

HNX			
Mã CK	Đóng cửa (VND)	Thay đổi %	KL KL (cp)
SHS	18,600	10.06%	86,587,450
CEO	26,100	0.00%	56,235,918
PVS	35,500	6.93%	24,476,781
HUT	26,200	3.97%	23,925,836
MBS	20,400	9.68%	16,493,077

TOP 5 GIÁ TRỊ KHỚP LỆNH

HOSE			
Mã CK	Đóng cửa (VND)	Thay đổi %	GT KL (tỷ VND)
VIC	62,100	-2.20%	4,871.7
NVL	20,450	5.41%	3,582.5
SSI	33,400	3.73%	3,420.6
VND	23,500	7.55%	2,742.1
VIX	19,800	8.79%	2,661.0

HNX			
Mã CK	Đóng cửa (VND)	Thay đổi %	GT KL (tỷ VND)
SHS	18,600	10.06%	1,533.9
CEO	26,100	0.00%	1,450.3
PVS	35,500	6.93%	848.2
HUT	26,200	3.97%	630.6
IDC	47,500	4.17%	454.3

THỐNG KÊ TÁC ĐỘNG CHỈ SỐ**TOP 5 TÁC ĐỘNG TĂNG INDEX**

HOSE			
Mã CK	Đóng cửa (VND)	Thay đổi %	Tác động %
VCB	89,100	3.36%	0.34%
HPG	27,600	6.36%	0.20%
BID	46,950	3.87%	0.19%
GVR	21,850	11.20%	0.19%
FPT	96,700	6.73%	0.16%

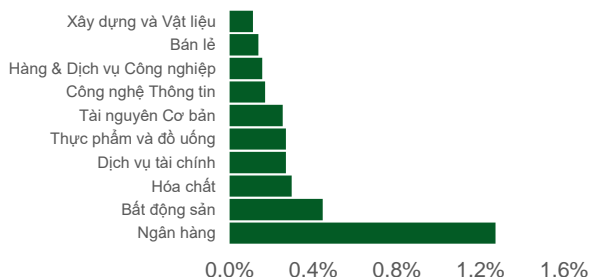
HNX			
Mã CK	Đóng cửa (VND)	Thay đổi %	Tác động %
SHS	18,600	10.06%	0.45%
VCS	67,500	11.94%	0.38%
PVS	35,500	6.93%	0.36%
MBS	20,400	9.68%	0.26%
IDC	47,500	4.17%	0.21%

TOP 5 TÁC ĐỘNG GIẢM INDEX

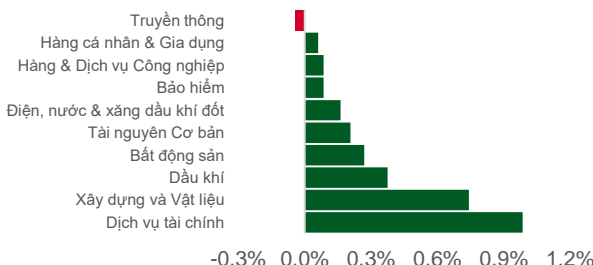
HOSE			
Mã CK	Đóng cửa (VND)	Thay đổi %	Tác động %
VIC	62,100	-2.20%	-0.11%
VPI	51,400	-4.28%	-0.01%
SSB	28,100	-0.35%	-0.01%
BHN	42,750	-1.72%	0.00%
TDP	32,100	-4.32%	0.00%

HNX			
Mã CK	Đóng cửa (VND)	Thay đổi %	Tác động %
HTP	26,000	-4.76%	-0.04%
CDN	25,700	-3.02%	-0.03%
SLS	206,000	-3.38%	-0.02%
CLM	55,300	-8.44%	-0.02%
PVI	49,100	-0.41%	-0.02%

Top ngành tác động đến VN-Index

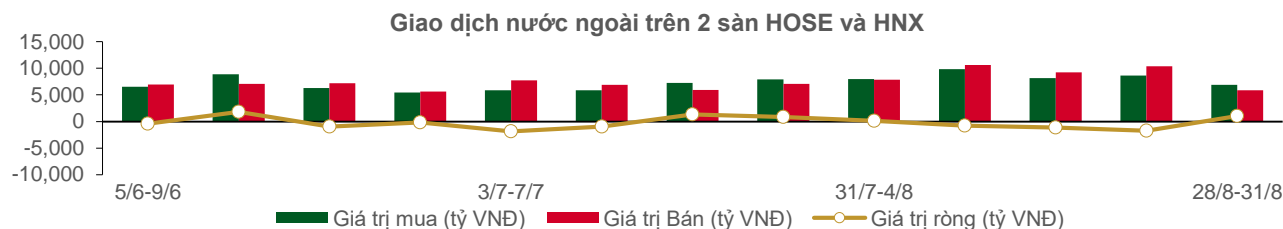


Top ngành tác động đến HNX-Index



THỐNG KÊ GIAO DỊCH NƯỚC NGOÀI

Sàn GD	KL nước ngoài mua (tr. cp)	GT nước ngoài mua (tỷ VND)	KL nước ngoài bán (tr. cp)	GT nước ngoài bán (tỷ VND)	KL mua/ròng (tr. cp)	GT mua/bán ròng (tỷ VND)
HOSE	204.12	6,622.47	177.60	5,694.05	26.52	928.38
HNX	10.54	285.02	6.09	170.68	4.46	114.34
Tổng 2 sàn	214.67	6,907.49	183.69	5,864.73	30.98	1,042.72



TOP 5 MUA RÒNG CỦA KHỐI NGOẠI

HOSE			
Mã CK	Đóng cửa (VND)	KL ròng (cp)	GT ròng (tỷ VND)
KDC	66,900	4,611,229	299.95
DGC	87,500	2,432,746	202.91
GMD	62,700	3,232,285	194.01
VNM	77,800	2,179,850	168.93
VCG	28,900	5,579,460	153.67

HNX			
Mã CK	Đóng cửa (VND)	KL ròng (cp)	GT ròng (tỷ VND)
CEO	26,100	1,583,933	41.32
PVS	35,500	1,130,800	40.02
SHS	18,600	2,171,421	38.11
IDC	47,500	807,903	38.05
BVS	28,800	312,700	8.56

TOP 5 BÁN RÒNG CỦA KHỐI NGOẠI

HOSE			
Mã CK	Đóng cửa (VND)	KL ròng (cp)	GT ròng (tỷ VND)
SSI	33,400	(9,204,216)	(301.78)
VPB	20,950	(8,672,695)	(176.89)
DPM	36,950	(4,841,860)	(175.06)
VIC	62,100	(1,907,320)	(118.13)
MSN	81,500	(1,427,939)	(114.00)

HNX			
Mã CK	Đóng cửa (VND)	KL ròng (cp)	GT ròng (tỷ VND)
THD	36,400	(1,277,046)	(46.07)
DTD	30,100	(395,100)	(11.01)
NVB	14,200	(402,000)	(5.72)
MBS	20,400	(273,300)	(5.17)
HCC	12,700	(148,600)	(1.88)

Đảm bảo phân tích

Báo cáo được thực hiện bởi Phạm Quang Chương, chuyên viên phân tích – Công ty Cổ phần Chứng khoán Phú Hưng. Mỗi nhân viên phụ trách về phân tích, chiến lược hay nghiên cứu chịu trách nhiệm cho sự chuẩn bị và nội dung của tất cả các phần có trong bản báo cáo nghiên cứu này đảm bảo rằng, tất cả các ý kiến của những người phân tích, chiến lược hay nghiên cứu đều phản ánh trung thực và chính xác ý kiến cá nhân của họ về những vấn đề trong bản báo cáo. Mỗi nhân viên phân tích, chiến lược hay nghiên cứu đảm bảo rằng họ không được hưởng bất cứ khoản chi trả nào trong quá khứ, hiện tại cũng như tương lai liên quan đến các khuyến cáo hay ý kiến thể hiện trong bản báo cáo này.

Miễn trừ trách nhiệm

Thông tin này được tổng hợp từ các nguồn mà chúng tôi cho rằng đáng tin cậy, nhưng chúng tôi không chịu trách nhiệm về sự hoàn chỉnh hay tính chính xác của nó. Đây không phải là bản chào hàng hay sự nài khẩn mua của bất cứ cổ phiếu nào. Chứng khoán Phú Hưng và các chi nhánh và văn phòng và nhân viên của mình có thể có hoặc không có vị trí liên quan đến các cổ phiếu được nhắc tới ở đây. Chứng khoán Phú Hưng (hoặc chi nhánh) đôi khi có thể có đầu tư hoặc các dịch vụ khác hay thu hút đầu tư hoặc các hoạt động kinh doanh khác cho bất kỳ công ty nào được nhắc đến trong báo cáo này. Tất cả các ý kiến và dự đoán có trong báo cáo này được tạo thành từ các đánh giá của chúng tôi vào ngày này và có thể thay đổi không cần báo trước

© Công ty Cổ phần Chứng khoán Phú Hưng (PHS).

Tầng 21, Phú Mỹ Hưng Tower, 08 Hoàng Văn Thái, Phường Tân Phú, Quận 7, Tp. HCM

Điện thoại: (84-28) 5 413 5479

Fax: (84-28) 5 413 5472

Customer Service: (84-28) 5 411 8855

Call Center: (84-28) 5 413 5488

E-mail: info@phs.vn / support@phs.vn

Web: www.phs.vn

PGD Phú Mỹ Hưng

Tòa nhà CR2-08, 107 Tôn Dật Tiên,
Phường Tân Phú, Quận 7,
Tp. HCM

Điện thoại: (84-28) 5 413 5478

Fax: (84-28) 5 413 5473

Chi nhánh Quận 3

Tầng 4 & 5, D&D Tower, 458
Nguyễn Thị Minh Khai, Phường 2,
Quận 3, Tp. HCM

Điện thoại: (84-28) 3 820 8068

Fax: (84-28) 3 820 8206

Chi Nhánh Thanh Xuân

Tầng 5, Tòa nhà UDIC Complex, N04
Hoàng Đạo Thúy, Phường Trung
Hòa, Quận Cầu Giấy, Hà Nội.

Điện thoại: (84-24) 6 250 9999

Fax: (84-24) 6 250 6666

Chi nhánh Tân Bình

Tòa nhà Park Legend, 251 Hoàng Văn
Thụ, Phường 2, Quận Tân Bình, Tp.
HCM.

Điện thoại: (84-28) 3 813 2401

Fax: (84-28) 3 813 2415

Chi nhánh Hà Nội

Tầng 5, Tòa nhà Vinafor,
127 Lò Đúc, Quận Hai Bà Trưng,
Hà Nội

Điện thoại: (84-24) 3 933 4566

Fax: (84-24) 3 933 4820

Chi nhánh Hải Phòng

Tầng 2, Tòa nhà Eliteco, 18 Trần
Hưng Đạo, Quận Hồng Bàng, Hải
Phòng

Điện thoại: (84-225) 384 1810

Fax: (84-225) 384 1801

Chi nhánh Quận 1

Phòng 1003A, Tầng 10, Tòa nhà Ruby,
81-83-83B-85 Hàm Nghi,
Phường Nguyễn Thái Bình, Quận 1,
Tp. HCM

Điện thoại: (84-28) 3 535 6060

Fax: (84-28) 3 535 2912