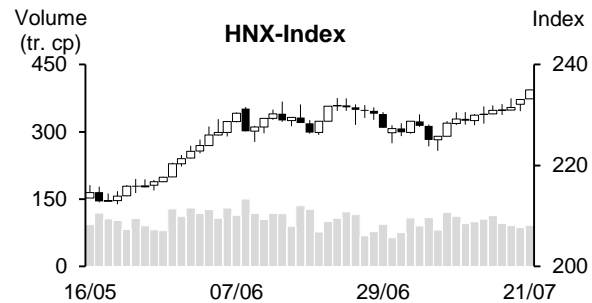
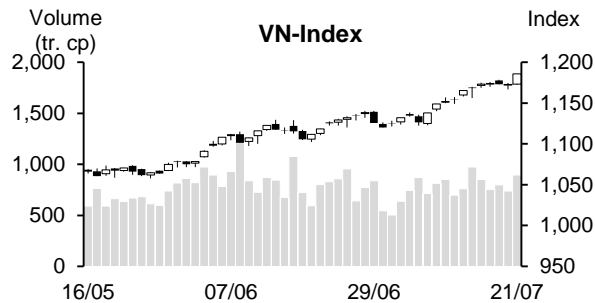


Ngày	Thứ 2 17/07	Thứ 3 18/07	Thứ 4 19/07	Thứ 5 20/07	Thứ 6 21/07	Trung bình
VN-Index	1,173.13	1,174.09	1,172.98	1,172.81	1,185.90	1,175.78
Thay đổi +/-	4.73	0.96	-1.11	-0.17	13.09	3.50
Thay đổi %	0.40%	0.08%	-0.09%	-0.01%	1.12%	0.30%
KLGD khớp lệnh (tr. cp)	851.45	755.65	798.44	739.75	896.52	808.36
GTGD khớp lệnh (tỷ VND)	16,734.74	14,859.54	15,483.78	15,446.60	18,395.66	16,184.06
Mua/bán ròng khối ngoại (tỷ VND)	509.06	393.56	214.06	-47.48	84.73	230.79
VN30	1,164.58	1,166.82	1,165.19	1,168.26	1,186.60	1,170.29
Thay đổi +/-	3.99	2.24	-1.63	3.07	18.34	5.20
Thay đổi %	0.34%	0.19%	-0.14%	0.26%	1.57%	0.44%
KLGD khớp lệnh (tr. cp)	238.62	221.28	198.76	219.02	243.90	224.32
GTGD khớp lệnh (Tỷ VND)	6,386.89	5,660.13	5,105.87	6,094.05	6,645.89	5,978.57
Mua/bán ròng khối ngoại (tỷ VND)	310.83	251.48	182.89	83.47	151.82	196.10
HNX-Index	230.95	230.96	231.47	233.07	234.98	232.29
Thay đổi +/-	0.76	0.01	0.51	1.60	1.91	0.96
Thay đổi %	0.33%	0.00%	0.22%	0.69%	0.82%	0.41%
KLGD khớp lệnh (tr. cp)	113.37	95.90	91.31	87.08	91.82	95.90
GTGD khớp lệnh (Tỷ VND)	1,759.01	1,474.56	1,627.81	1,402.51	1,443.29	1,541.44
Mua/bán ròng khối ngoại (tỷ VND)	62.30	45.75	71.76	18.20	-2.86	39.03



ĐIỂM NHẤN THỊ TRƯỜNG

Thị trường có tuần tăng điểm thứ ba liên tiếp khá tích cực trong bối cảnh bức tranh kinh doanh 6 tháng đầu năm của các doanh nghiệp dần được tiết lộ. Mức tăng của các chỉ số phần lớn đến từ phiên ngày thứ sáu trong khi những phiên giao dịch trước đó rung lắc không đáng kể. Thanh khoản duy trì ở mức cao đồng thời khối ngoại quay trở lại giải ngân mua ròng hàm ý dòng tiền đổ vào thị trường hết sức sôi động. Tương tự như tuần trước, lực cầu lan tỏa mạnh mẽ đến hầu hết các nhóm ngành. Trong đó, nhóm cổ phiếu bất động sản vẫn là tâm điểm.

GÓC NHÌN KỸ THUẬT

VN-Index đã có tuần tăng điểm thứ ba liên tiếp. Điểm nhấn trong tuần qua chính là phiên tăng mạnh cuối tuần, hình thành nên một nền tảng có biến động lớn kèm khối lượng tăng cao, đi kèm RSI tiếp tục quá mua cao, cho khả năng là tín hiệu Mua cao trào (Buying climax), đồng thời chỉ số cũng sắp vào vùng cản 1190-1215. Do đó, chúng tôi cho rằng tuần tới có thể là một tuần rung lắc mạnh và chỉ số có khả năng sẽ bước vào nhịp chỉnh ngắn hạn, với hỗ trợ gần là vùng 1160-1166. Trường hợp nếu nhịp chạy nước rút vẫn tiếp diễn thì có khả năng hướng về vùng cản 1230-1270 mới điều chỉnh, nhưng chúng tôi chưa đánh giá cao khả năng này.

VN-Index



HNX-Index tiếp tục có tuần tăng tốt, vượt đỉnh quanh 233. Trên đồ thị ngày, chỉ số cũng có phiên cuối tuần tăng tốt, nhưng chúng tôi nhận thấy đã về vùng cản 235-243, đồng thời RSI vào vùng quá mua, nên khả năng sẽ có rung lắc trong tuần tới. Hỗ trợ gần có thể là vùng 228-230. Về trung hạn, chúng tôi cho rằng chỉ số có thể hướng về vùng 260-270.

HNX-Index



Nhìn chung, cả hai chỉ số đã về gần vùng cản nên khả năng sẽ có nhịp điều chỉnh trở lại. Chiến lược chung nên chú ý quản trị rủi ro, cân nhắc hạ bớt tỷ trọng về mức trung bình, và tiếp tục hạ về mức thấp nếu có tín hiệu đảo chiều tại vùng cản. Nhà đầu tư kỳ vọng sự phân hóa vẫn diễn ra có thể cân nhắc tham gia các cổ phiếu đi sau có dấu hiệu hút tiền, nằm trong các nhóm như BĐS, Điện, Thép, Bán lẻ.

THỐNG KÊ THỊ TRƯỜNG**TOP 5 KHỐI LƯỢNG KHỚP LỆNH**

HOSE			
Mã CK	Đóng cửa (VND)	Thay đổi %	KL KL (cp)
DIG	24,800	10.71%	189,385,761
NVL	15,150	0.00%	151,785,374
VPB	21,400	7.54%	142,696,362
STB	28,750	-0.86%	133,489,172
DXG	16,450	4.44%	122,592,416

HNX			
Mã CK	Đóng cửa (VND)	Thay đổi %	KL KL (cp)
SHS	14,700	0.68%	83,231,441
CEO	18,000	13.56%	52,278,794
PVS	34,300	0.88%	22,806,396
IDC	45,400	2.71%	18,184,817
IDJ	5,700	3.64%	16,810,218

TOP 5 GIÁ TRỊ KHỚP LỆNH

HOSE			
Mã CK	Đóng cửa (VND)	Thay đổi %	GT KL (tỷ VND)
DIG	24,800	10.71%	4,426.7
STB	28,750	-0.86%	3,766.0
VPB	21,400	7.54%	2,964.1
HPG	28,400	3.27%	2,484.0
SSI	28,750	0.88%	2,332.9

HNX			
Mã CK	Đóng cửa (VND)	Thay đổi %	GT KL (tỷ VND)
SHS	14,700	0.68%	1,211.8
CEO	18,000	13.56%	1,008.3
IDC	45,400	2.71%	818.5
PVS	34,300	0.88%	782.2
MBS	20,300	-0.49%	306.4

THỐNG KÊ TÁC ĐỘNG CHỈ SỐ**TOP 5 TÁC ĐỘNG TĂNG INDEX**

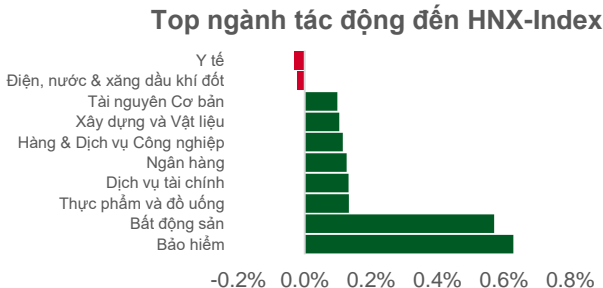
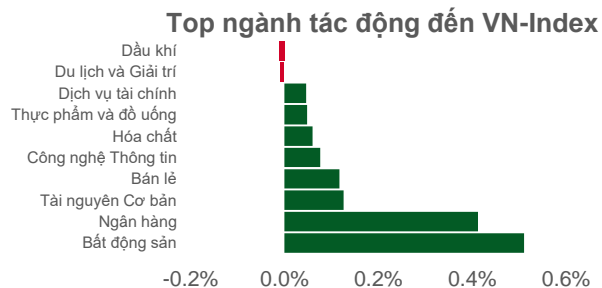
HOSE			
Mã CK	Đóng cửa (VND)	Thay đổi %	Tác động %
VHM	59,000	4.61%	0.24%
VPB	21,400	7.54%	0.22%
HPG	28,400	3.27%	0.11%
MWG	52,500	6.17%	0.10%
FPT	81,000	3.45%	0.07%

HNX			
Mã CK	Đóng cửa (VND)	Thay đổi %	Tác động %
PVI	55,900	14.08%	0.57%
CEO	18,000	13.56%	0.19%
BAB	14,300	3.62%	0.15%
IDC	45,400	2.71%	0.14%
KSF	41,000	2.24%	0.09%

TOP 5 TÁC ĐỘNG GIẢM INDEX

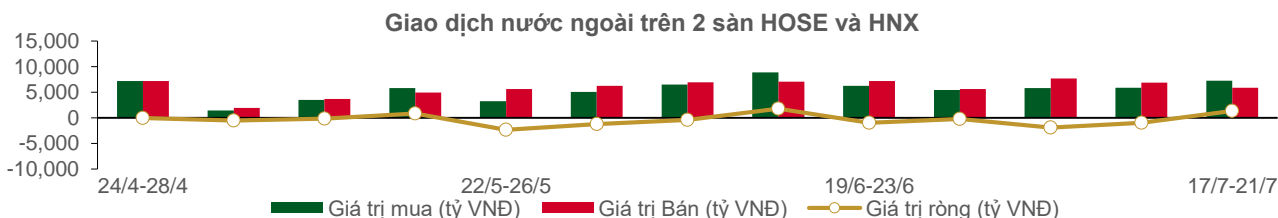
HOSE			
Mã CK	Đóng cửa (VND)	Thay đổi %	Tác động %
BCM	79,600	-1.61%	-0.03%
CTG	29,700	-0.67%	-0.02%
LGC	48,700	-9.14%	-0.02%
HVN	12,950	-1.89%	-0.01%
PLX	40,500	-0.98%	-0.01%

HNX			
Mã CK	Đóng cửa (VND)	Thay đổi %	Tác động %
DNP	25,000	-8.76%	-0.10%
GKM	35,400	-16.71%	-0.08%
DTK	11,000	-1.79%	-0.05%
VIF	15,000	-1.32%	-0.02%
DP3	69,000	-4.43%	-0.02%



THỐNG KÊ GIAO DỊCH NƯỚC NGOÀI

Sàn GD	KL nước ngoài mua (tr. cp)	GT nước ngoài mua (tỷ VND)	KL nước ngoài bán (tr. cp)	GT nước ngoài bán (tỷ VND)	KL mua/ròng (tr. cp)	GT mua/bán ròng (tỷ VND)
HOSE	236.35	7,019.17	238.87	5,865.24	(2.52)	1,153.93
HNX	11.18	238.67	2.63	43.52	8.55	195.15
Tổng 2 sàn	247.53	7,257.84	241.50	5,908.76	6.03	1,349.08



TOP 5 MUA RÒNG CỦA KHỐI NGOẠI

HOSE			
Mã CK	Đóng cửa (VND)	KL ròng (cp)	GT ròng (tỷ VND)
VNM	73,500	7,204,100	514.13
VHM	59,000	6,684,100	387.79
HPG	28,400	7,715,200	213.03
SSI	28,750	5,306,100	154.39
VIC	52,100	2,344,500	123.41

HNX			
Mã CK	Đóng cửa (VND)	KL ròng (cp)	GT ròng (tỷ VND)
SHS	14,700	4,438,669	64.87
TNG	20,600	2,937,783	60.44
PVI	55,900	448,160	23.57
PVS	34,300	591,910	20.64
IDC	45,400	252,600	11.43

TOP 5 BÁN RÒNG CỦA KHỐI NGOẠI

HOSE			
Mã CK	Đóng cửa (VND)	KL ròng (cp)	GT ròng (tỷ VND)
MSB	13,250	(20,577,300)	(269.16)
VPB	21,400	(7,748,000)	(159.90)
CTG	29,700	(4,379,700)	(129.38)
POW	13,250	(9,664,900)	(128.05)
TPB	18,750	(5,215,500)	(97.06)

HNX			
Mã CK	Đóng cửa (VND)	KL ròng (cp)	GT ròng (tỷ VND)
IVS	13,300	(467,201)	(5.54)
NVB	14,100	(252,744)	(3.57)
SVN	4,100	(500,000)	(1.90)
PVC	19,100	(50,174)	(0.99)
PTI	30,900	(27,000)	(0.84)

Đảm bảo phân tích

Báo cáo được thực hiện bởi Phạm Quang Chương, chuyên viên phân tích – Công ty Cổ phần Chứng khoán Phú Hưng. Mỗi nhân viên phụ trách về phân tích, chiến lược hay nghiên cứu chịu trách nhiệm cho sự chuẩn bị và nội dung của tất cả các phần có trong bản báo cáo nghiên cứu này đảm bảo rằng, tất cả các ý kiến của những người phân tích, chiến lược hay nghiên cứu đều phản ánh trung thực và chính xác ý kiến cá nhân của họ về những vấn đề trong bản báo cáo. Mỗi nhân viên phân tích, chiến lược hay nghiên cứu đảm bảo rằng họ không được hưởng bất cứ khoản chi trả nào trong quá khứ, hiện tại cũng như tương lai liên quan đến các khuyến cáo hay ý kiến thể hiện trong bản báo cáo này.

Miễn trừ trách nhiệm

Thông tin này được tổng hợp từ các nguồn mà chúng tôi cho rằng đáng tin cậy, nhưng chúng tôi không chịu trách nhiệm về sự hoàn chỉnh hay tính chính xác của nó. Đây không phải là bản chào hàng hay sự nài khẩn mua của bất cứ cổ phiếu nào. Chứng khoán Phú Hưng và các chi nhánh và văn phòng và nhân viên của mình có thể có hoặc không có vị trí liên quan đến các cổ phiếu được nhắc tới ở đây. Chứng khoán Phú Hưng (hoặc chi nhánh) đôi khi có thể có đầu tư hoặc các dịch vụ khác hay thu hút đầu tư hoặc các hoạt động kinh doanh khác cho bất kỳ công ty nào được nhắc đến trong báo cáo này. Tất cả các ý kiến và dự đoán có trong báo cáo này được tạo thành từ các đánh giá của chúng tôi vào ngày này và có thể thay đổi không cần báo trước

© Công ty Cổ phần Chứng khoán Phú Hưng (PHS).

Tầng 21, Phú Mỹ Hưng Tower, 08 Hoàng Văn Thái, Phường Tân Phú, Quận 7, Tp. HCM

Điện thoại: (84-28) 5 413 5479

Fax: (84-28) 5 413 5472

Customer Service: (84-28) 5 411 8855

Call Center: (84-28) 5 413 5488

E-mail: info@phs.vn / support@phs.vn

Web: www.phs.vn

PGD Phú Mỹ Hưng

Tòa nhà CR2-08, 107 Tôn Dật Tiên,
Phường Tân Phú, Quận 7,
Tp. HCM

Điện thoại: (84-28) 5 413 5478

Fax: (84-28) 5 413 5473

Chi nhánh Quận 3

Tầng 4 & 5, D&D Tower, 458
Nguyễn Thị Minh Khai, Phường 2,
Quận 3, Tp. HCM

Điện thoại: (84-28) 3 820 8068

Fax: (84-28) 3 820 8206

Chi Nhánh Thanh Xuân

Tầng 5, Tòa nhà UDIC Complex, N04
Hoàng Đạo Thúy, Phường Trung
Hòa, Quận Cầu Giấy, Hà Nội.

Điện thoại: (84-24) 6 250 9999

Fax: (84-24) 6 250 6666

Chi nhánh Tân Bình

Tòa nhà Park Legend, 251 Hoàng Văn
Thụ, Phường 2, Quận Tân Bình, Tp.
HCM.

Điện thoại: (84-28) 3 813 2401

Fax: (84-28) 3 813 2415

Chi nhánh Hà Nội

Tầng 5, Tòa nhà Vinafor,
127 Lò Đúc, Quận Hai Bà Trưng,
Hà Nội

Điện thoại: (84-24) 3 933 4566

Fax: (84-24) 3 933 4820

Chi nhánh Hải Phòng

Tầng 2, Tòa nhà Eliteco, 18 Trần
Hưng Đạo, Quận Hồng Bàng, Hải
Phòng

Điện thoại: (84-225) 384 1810

Fax: (84-225) 384 1801

Chi nhánh Quận 1

Phòng 1003A, Tầng 10, Tòa nhà Ruby,
81-83-83B-85 Hàm Nghi,
Phường Nguyễn Thái Bình, Quận 1,
Tp. HCM

Điện thoại: (84-28) 3 535 6060

Fax: (84-28) 3 535 2912