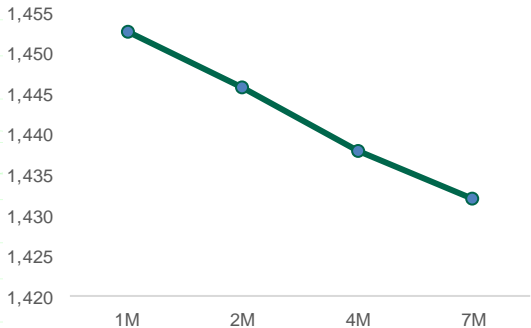
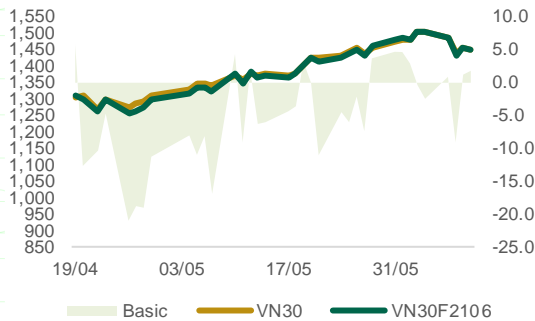


## CƠ HỘI VẮN NGHIÊNG HƠN VỀ SHORT

### Đường cong giá hợp đồng tương lai

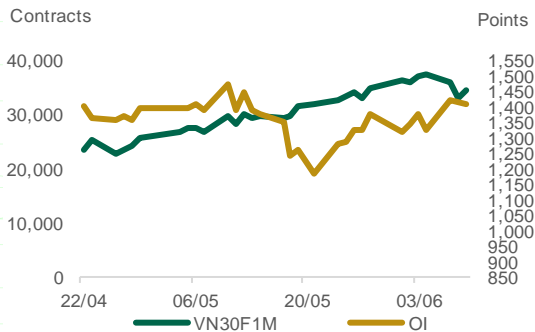


### Basic\*



(\*) Giá HĐTL VN30F1M – Giá đóng cửa VN30

### Khối lượng mở (Open Interest)



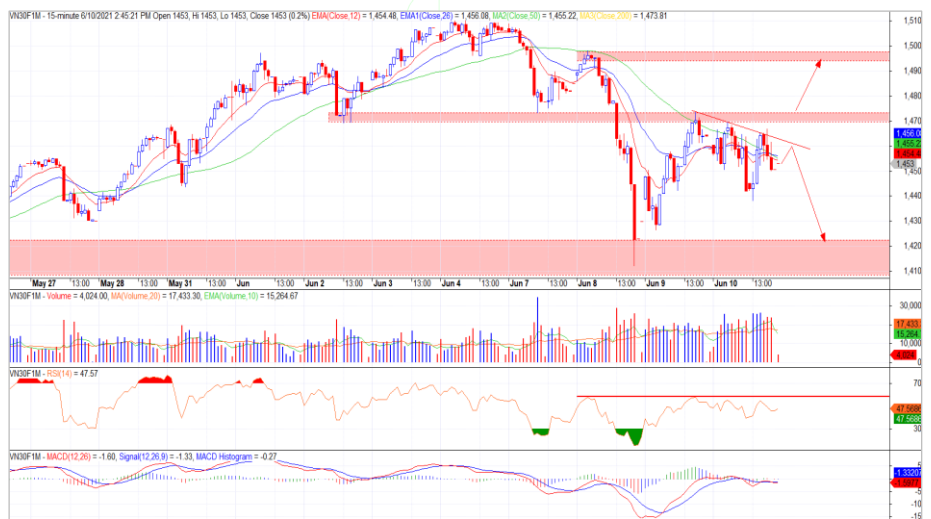
### TÍN HIỆU KỸ THUẬT

- Theo đồ thị 15 phút, VN30F2106 có phiên biến động khó chịu thiên về giằng co quanh MA50 khi liên tục cắt qua lại đường này. Tuy vậy xu hướng của MA50 vẫn đang là giảm dần. Với việc về cuối phiên, xuất hiện ba nến giảm liên tiếp khi chạm trendline, tín hiệu đang cho khả năng sẽ quay lại xu hướng giảm trong phiên ngày mai với mục tiêu lùi về lại vùng hỗ trợ mạnh 1410-1420.
- Trường hợp nếu hồi phục tốt, vượt trendline và vùng kháng cự 1470-1473 thì xu hướng khả năng sẽ chuyển sang tăng và giá sẽ có cơ hội tiếp tục hồi phục về vùng kháng cự 1494-1498.

### CHIẾN LƯỢC GIAO DỊCH TRONG NGÀY

- Với xu hướng giảm vẫn đang duy trì, vị thế Short nên cân nhắc được ưu tiên hơn và canh tham gia khi giá hồi phục về gần trendline. Trường hợp nếu giá tăng vượt vùng 1470-1473 thì vị thế Long có thể cân nhắc.

| Vị thế | Điểm vào | Chốt lời | Cắt lỗ | Lợi nhuận/<br>Rủi ro |
|--------|----------|----------|--------|----------------------|
| Long   | >1474    | >1494    | <1469  | 10 : 5               |
| Short  | 1458     | <1420    | >1466  | 38 : 8               |



### Thống kê hợp đồng tương lai

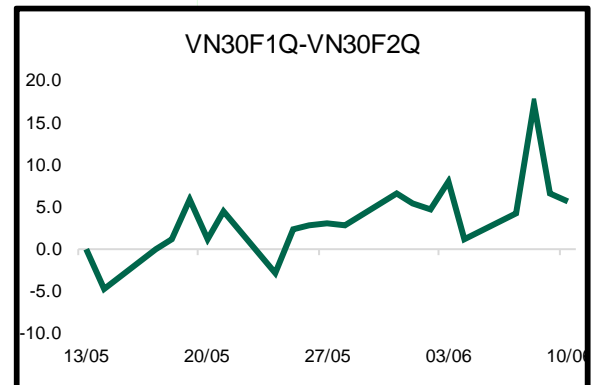
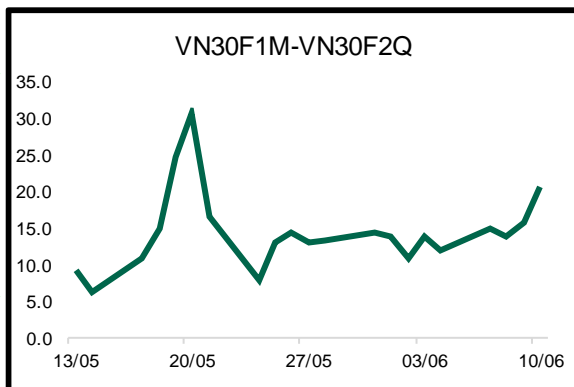
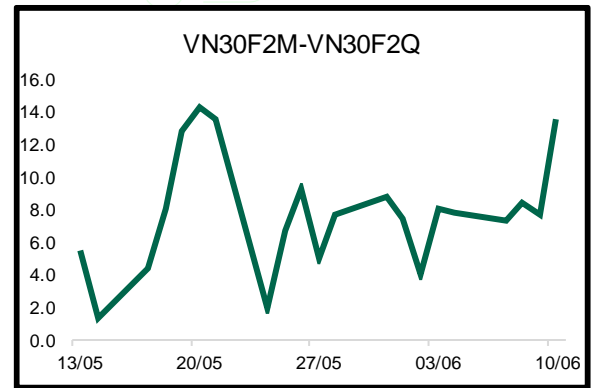
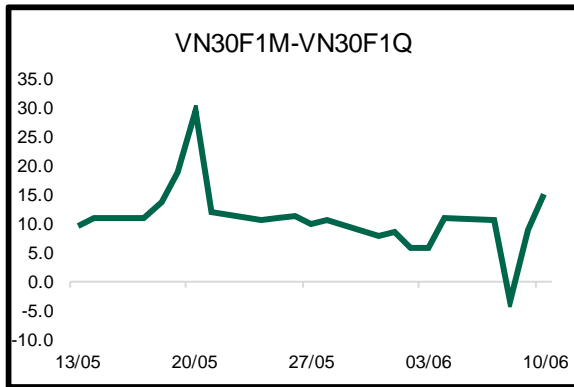
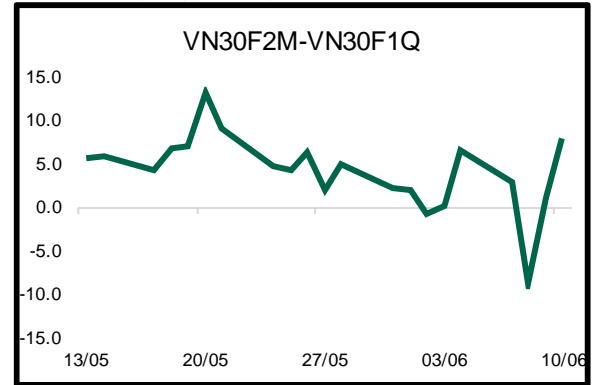
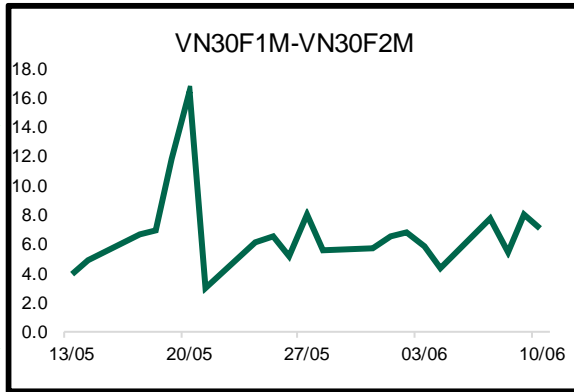
| Mã hợp đồng | Giá đóng cửa | Thay đổi (điểm) | KL giao dịch | KL Mở  | Giá lý thuyết | Chênh lệch** | Ngày thanh toán | Thời hạn còn lại (ngày) |
|-------------|--------------|-----------------|--------------|--------|---------------|--------------|-----------------|-------------------------|
| VN30 Index  | 1,451.2      | -6.58           |              |        |               |              |                 |                         |
| VN30F2106   | 1,453.0      | -6.00           | 343,846      | 32,287 | 1,451.7       | 1.3          | 17/06/2021      | 7                       |
| VN30F2107   | 1,445.9      | -5.10           | 1,033        | 472    | 1,453.8       | (7.9)        | 15/07/2021      | 35                      |
| VN30F2109   | 1,438.0      | -12.00          | 69           | 284    | 1,458.6       | (20.6)       | 16/09/2021      | 98                      |
| VN30F2112   | 1,432.3      | -11.00          | 88           | 143    | 1,465.4       | (33.1)       | 16/12/2021      | 189                     |

(\*\*) Giá đóng cửa HĐTL – Giá lý thuyết HĐTL

Nguồn: Bloomberg, PHS

Tất cả những thông tin đều được thu thập từ các nguồn đáng tin cậy. Tuy nhiên do thị trường chứng khoán còn chịu ảnh hưởng bởi nhiều nhân tố phức tạp và khó dự báo nên quý nhà đầu tư cần tự chịu trách nhiệm về các hoạt động đầu tư của mình.

## Chênh lệch giá các hợp đồng tương lai (Future Spread)



## Danh sách cổ phiếu trong rổ VN30

| MCK | Tên doanh nghiệp   | Phân ngành                    | Vốn hóa (Tỷ đồng) | Tỷ trọng trong VN30 | Giá đóng cửa | % +/-  | GTGD KL (Tỷ đồng) | Tác động đến VN30 | PE   | PB  | Beta |
|-----|--|-------------------------------|-------------------|---------------------|--------------|--------|-------------------|-------------------|------|-----|------|
| BID | Ngân hàng Thương mại cổ phần Đầu tư và Phát triển Việt Nam | Ngân hàng                     | 176,567           | 0.60%               | 43,900       | -3.41% | 198.4             | -0.02%            | 21.4 | 2.2 | 1.2  |
| BVH | Tập đoàn Bảo Việt  | Bảo hiểm                      | 41,199            | 0.35%               | 55,500       | -1.60% | 56.1              | -0.01%            | 21.8 | 2.0 | 1.3  |
| CTG | Ngân hàng Thương mại Cổ phần Công thương Việt Nam          | Ngân hàng                     | 184,309           | 2.34%               | 49,500       | -1.98% | 579.5             | -0.05%            | 10.4 | 2.0 | 1.2  |
| FPT | Công ty Cổ phần FPT  | Công nghệ Thông tin           | 74,323            | 5.04%               | 81,900       | 0.24%  | 180.8             | 0.01%             | 20.0 | 4.4 | 0.9  |
| GAS | Tổng Công ty Khí Việt Nam-CTCP                             | Điện, nước & xăng dầu khí đốt | 164,791           | 0.70%               | 86,100       | -1.49% | 89.5              | -0.01%            | 21.8 | 3.3 | 1.2  |
| HDB | Ngân hàng TMCP Phát triển T.P Hồ Chí Minh                  | Ngân hàng                     | 52,116            | 3.09%               | 32,700       | -2.10% | 134.4             | -0.07%            | 10.6 | 2.1 | 1.2  |
| HPG | Công ty cổ phần Tập đoàn Hòa Phát                          | Tài nguyên Cơ bản             | 230,803           | 10.75%              | 51,600       | 2.58%  | 1,510.5           | 0.27%             | 12.7 | 3.5 | 1.1  |
| KDH | Công ty Cổ phần Đầu tư Kinh doanh nhà Khang Điền           | Bất động sản                  | 21,738            | 1.20%               | 38,900       | 0.00%  | 105.7             | 0.00%             | 18.2 | 2.6 | 0.8  |
| MBB | Ngân hàng Thương mại Cổ phần Quân đội                      | Ngân hàng                     | 106,073           | 5.39%               | 37,900       | -1.69% | 596.1             | -0.09%            | 10.5 | 2.1 | 1.1  |
| MSN | Công ty Cổ phần Tập đoàn MaSan                             | Thực phẩm và đồ uống          | 121,713           | 3.61%               | 103,100      | -1.34% | 90.8              | -0.05%            | 80.5 | 7.5 | 1.0  |
| MWG | Công ty cổ phần Đầu tư Thế giới Di động                    | Bán lẻ                        | 64,326            | 3.54%               | 135,300      | -0.81% | 92.1              | -0.03%            | 14.9 | 3.7 | 0.9  |
| NVL | Công ty cổ phần Tập đoàn Đầu tư Địa ốc No Va               | Bất động sản                  | 152,054           | 4.51%               | 103,600      | -2.54% | 173.9             | -0.12%            | 33.6 | 4.8 | 0.4  |
| PDR | Công ty cổ phần Phát triển Bất động sản Phát Đạt           | Bất động sản                  | 40,499            | 1.37%               | 83,200       | 1.22%  | 449.8             | 0.02%             | 30.8 | 7.6 | 0.5  |
| PLX | Tập đoàn Xăng dầu Việt Nam                                 | Dầu khí                       | 65,300            | 0.61%               | 52,500       | -2.42% | 164.1             | -0.01%            | 18.0 | 2.8 | 1.0  |
| PNJ | Công ty Cổ phần Vàng bạc Đá quý Phú Nhuận                  | Hàng cá nhân & Gia dụng       | 21,782            | 1.57%               | 95,800       | 0.00%  | 27.7              | 0.00%             | 19.3 | 3.8 | 1.0  |
| POW | Tổng Công ty Điện lực Dầu khí Việt Nam - CTCP              | Điện, nước & xăng dầu khí đốt | 27,868            | 0.47%               | 11,900       | -1.65% | 137.6             | -0.01%            | 11.5 | 1.0 | 1.0  |
| REE | Công ty Cổ phần Cơ điện lạnh                               | Hàng & Dịch vụ Công nghiệp    | 16,843            | 0.64%               | 54,500       | -1.80% | 55.0              | -0.01%            | 9.4  | 1.4 | 0.7  |
| SBT | Công ty cổ phần Thành Thành Công - Biên Hòa                | Thực phẩm và đồ uống          | 13,392            | 0.45%               | 21,700       | 3.33%  | 73.6              | 0.01%             | 19.2 | 1.7 | 1.1  |
| SSI | Công ty cổ phần Chứng khoán SSI                            | Dịch vụ tài chính             | 30,708            | 1.56%               | 47,000       | 0.64%  | 703.0             | 0.01%             | 16.9 | 2.7 | 1.3  |
| STB | Ngân hàng Thương mại Cổ phần Sài Gòn Thương Tín            | Ngân hàng                     | 52,126            | 4.19%               | 28,900       | -2.36% | 703.4             | -0.10%            | 19.3 | 1.8 | 1.2  |
| TCB | Ngân hàng TMCP Kỹ Thương Việt Nam (Techcombank)            | Ngân hàng                     | 175,596           | 9.67%               | 50,100       | -1.38% | 552.2             | -0.13%            | 12.3 | 2.2 | 1.2  |
| TCH | Công ty cổ phần Đầu tư Dịch vụ Tài chính Hoàng Huy         | Ô tô và phụ tùng              | 8,702             | 0.44%               | 21,800       | -0.91% | 84.7              | 0.00%             | 8.5  | 1.5 | 1.3  |
| TPB | Ngân hàng Thương mại cổ phần Tiên Phong                    | Ngân hàng                     | 37,776            | 1.92%               | 35,250       | -1.81% | 118.0             | -0.04%            | 9.3  | 2.0 | 0.8  |
| VCB | Ngân hàng Thương mại cổ phần Ngoại thương Việt Nam         | Ngân hàng                     | 377,564           | 3.52%               | 101,800      | -0.20% | 230.1             | -0.01%            | 17.8 | 3.7 | 1.1  |
| VHM | Công ty cổ phần Vinhomes                                   | Bất động sản                  | 342,438           | 4.14%               | 104,100      | -1.89% | 353.7             | -0.08%            | 13.2 | 3.8 | 1.0  |
| VIC | Tập đoàn Vingroup - Công ty Cổ phần                        | Bất động sản                  | 394,053           | 6.67%               | 116,500      | -1.94% | 344.8             | -0.13%            | 53.6 | 4.9 | 0.8  |
| VJC | Công ty cổ phần Hàng không VietJet                         | Du lịch và Giải trí           | 61,635            | 2.61%               | 113,800      | -1.30% | 72.3              | -0.03%            | 50.4 | 4.1 | 0.9  |
| VNM | Công ty Cổ phần Sữa Việt Nam                               | Thực phẩm và đồ uống          | 192,694           | 6.49%               | 92,200       | 3.48%  | 510.2             | 0.22%             | 19.7 | 6.2 | 0.8  |
| VPB | Ngân hàng Thương mại Cổ phần Việt Nam Thịnh Vượng          | Ngân hàng                     | 176,251           | 11.20%              | 71,800       | 0.00%  | 5,448.4           | 0.00%             | 15.5 | 3.1 | 1.3  |
| VRE | Công ty Cổ phần Vincom Retail                              | Bất động sản                  | 69,987            | 1.35%               | 30,800       | -2.84% | 161.3             | -0.04%            | 26.2 | 2.3 | 1.3  |

Nguồn: Bloomberg, PHS

Tất cả những thông tin đều được thu thập từ các nguồn đáng tin cậy. Tuy nhiên do thị trường chứng khoán còn chịu ảnh hưởng bởi nhiều nhân tố phức tạp và khó dự báo nên quý nhà đầu tư cần tự chịu trách nhiệm về các hoạt động đầu tư của mình.

## Đảm bảo phân tích

Báo cáo được thực hiện bởi **Đinh Quang Minh, Chuyên viên phân tích – Công ty Cổ phần Chứng khoán Phú Hưng**. Mỗi nhân viên phụ trách về phân tích, chiến lược hay nghiên cứu chịu trách nhiệm cho sự chuẩn bị và nội dung của tất cả các phần có trong bản báo cáo nghiên cứu này đảm bảo rằng, tất cả các ý kiến của những người phân tích, chiến lược hay nghiên cứu đều phản ánh trung thực và chính xác ý kiến cá nhân của họ về những vấn đề trong bản báo cáo. Mỗi nhân viên phân tích, chiến lược hay nghiên cứu đảm bảo rằng họ không được hưởng bất cứ khoản chi trả nào trong quá khứ, hiện tại cũng như tương lai liên quan đến các khuyến cáo hay ý kiến thể hiện trong bản báo cáo này.

## Miễn trách nhiệm

Thông tin này được tổng hợp từ các nguồn mà chúng tôi cho rằng đáng tin cậy, nhưng chúng tôi không chịu trách nhiệm về sự hoàn chỉnh hay tính chính xác của nó. Đây không phải là bản chào hàng hay sự nài khẩn mua của bất cứ cổ phiếu nào. Chứng khoán Phú Hưng và các chi nhánh và văn phòng và nhân viên của mình có thể có hoặc không có vị trí liên quan đến các cổ phiếu được nhắc tới ở đây. Chứng khoán Phú Hưng (hoặc chi nhánh) đôi khi có thể có đầu tư hoặc các dịch vụ khác hay thu hút đầu tư hoặc các hoạt động kinh doanh khác cho bất kỳ công ty nào được nhắc đến trong báo cáo này. Tất cả các ý kiến và dự đoán có trong báo cáo này được tạo thành từ các đánh giá của chúng tôi vào ngày này và có thể thay đổi không cần báo trước.

### © Công ty Cổ phần Chứng khoán Phú Hưng (PHS)

Tòa nhà CR3-03A, Tầng 3, 109 Tôn Dật Tiên, Phường Tân Phú, Quận 7, Tp. HCM

Điện thoại: (84-28) 5 413 5479

Fax: (84-28) 5 413 5472

Customer Service: (84-28) 5 411 8855

Call Center: (84-28) 5 413 5488

E-mail: info@phs.vn / support@phs.vn Web: www.phs.vn

### PGD Phú Mỹ Hưng

Tòa nhà CR2-08, 107 Tôn Dật Tiên, Phường Tân Phú, Quận 7, Tp. HCM

Điện thoại: (84-28) 5 413 5478

Fax: (84-28) 5 413 5473

### Chi nhánh Quận 3

Tầng 2, Tòa nhà Phương Nam, 157 Võ Thị Sáu, Phường 6, Quận 3, Tp. HCM

Điện thoại: (84-28) 3 820 8068

Fax: (84-28) 3 820 8206

### Chi Nhánh Thanh Xuân

Tầng 5, Tòa nhà UDIC Complex, N04 Hoàng Đạo Thúy, Phường Trung Hòa, Quận Cầu Giấy, Hà Nội.

Phone: (84-24) 6 250 9999

Fax: (84-24) 6 250 6666

### Chi nhánh Tân Bình

Tầng trệt, P. G.4A, Tòa nhà E-Town 2, 364 Cộng Hòa, Phường 13, Quận Tân Bình, Tp.HCM.

Điện thoại: (84-28) 3 813 2401

Fax: (84-28) 3 813 2415

### Chi Nhánh Hà Nội

Tầng 5, Tòa nhà Vinafor, 127 Lò Đúc, Quận Hai Bà Trưng, Hà Nội

Phone: (84-24) 3 933 4566

Fax: (84-24) 3 933 4820

### Chi nhánh Hải Phòng

Tầng 2, Tòa nhà Eliteco, 18 Trần Hưng Đạo, Quận Hồng Bàng, Hải Phòng

Phone: (84-225) 384 1810

Fax: (84-225) 384 1801

### Chi nhánh Quận 1

Phòng 1003A, Tầng 10, Tòa nhà Ruby, 81-83-83B-85 Hàm Nghi, Phường Nguyễn Thái Bình, Quận 1, Tp. HCM

Điện thoại: (84-28) 3 535 6060

Fax: (84-28) 3 535 2912