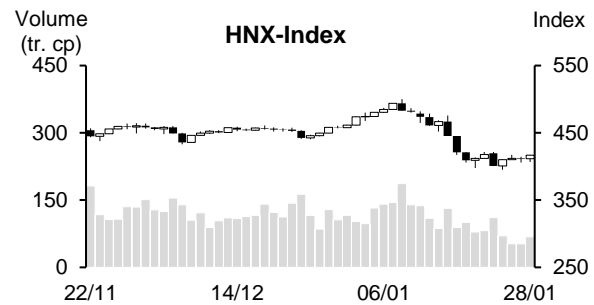
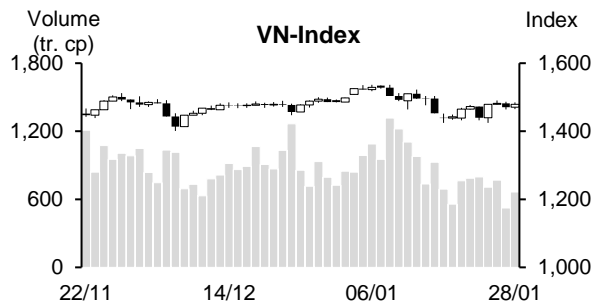


Ngày	Thứ 2 24/01	Thứ 3 25/01	Thứ 4 26/01	Thứ 5 27/01	Thứ 6 28/01	Trung bình
VN-Index	1,439.71	1,479.58	1,481.58	1,470.76	1,478.96	1,470.12
Thay đổi +/-	-33.18	39.87	2.00	-10.82	8.20	1.21
Thay đổi %	-2.25%	2.77%	0.14%	-0.73%	0.56%	0.10%
KLGD khớp lệnh (tr. cp)	796.68	706.09	767.58	522.67	663.92	691.39
GTGD khớp lệnh (tỷ VND)	23,507.10	20,461.51	21,928.96	15,576.44	19,171.68	20,129.14
Mua/bán ròng khối ngoại (tỷ VND)	-224.25	1,291.44	318.52	143.83	337.25	373.36
VN30	1,471.31	1,516.16	1,525.31	1,516.57	1,532.24	1,512.32
Thay đổi +/-	-30.85	44.85	9.15	-8.74	15.67	6.02
Thay đổi %	-2.05%	3.05%	0.60%	-0.57%	1.03%	0.41%
KLGD khớp lệnh (tr. cp)	243.48	191.55	236.86	158.58	194.57	205.01
GTGD khớp lệnh (Tỷ VND)	10,233.58	8,373.14	10,128.75	7,006.12	8,410.73	8,830.46
Mua/bán ròng khối ngoại (tỷ VND)	-37.50	552.74	36.73	-48.20	-62.69	88.22
HNX-Index	400.76	410.23	411.82	411.27	416.73	410.16
Thay đổi +/-	-17.08	9.47	1.59	-0.55	5.46	-0.22
Thay đổi %	-4.09%	2.36%	0.39%	-0.13%	1.33%	-0.03%
KLGD khớp lệnh (tr. cp)	111.10	70.16	52.68	52.16	68.02	70.82
GTGD khớp lệnh (Tỷ VND)	2,967.20	1,892.28	1,586.30	1,636.67	1,801.04	1,976.70
Mua/bán ròng khối ngoại (tỷ VND)	4.20	-12.31	13.43	44.21	10.16	11.94



ĐIỂM NHẤN THỊ TRƯỜNG

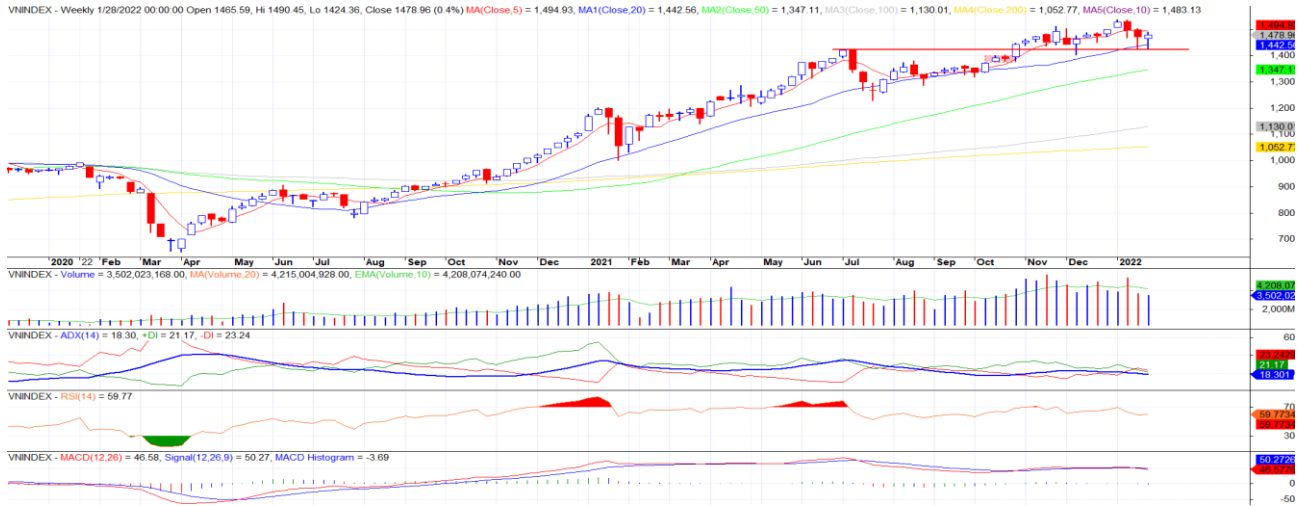
Thị trường có nhịp hồi trở lại trong tuần giao dịch cuối cùng trước kỳ nghỉ Tết. Tưởng như sẽ là một tuần giao dịch sóng gió khi đã bán tháo của các cổ phiếu đầu cơ lan rộng sang các cổ phiếu vốn hóa lớn vào kéo theo sự lao dốc của các chỉ số chính trong phiên ngày đầu tuần. Tuy nhiên, thị trường đã đảo chiều ngoạn mục ngay sau đó với sự dẫn dắt bởi sóng tăng của ngành ngân hàng cũng như tín hiệu bắt đáy ở một số cổ phiếu Bluechips khác. Trong những phiên sau đó, các nhà đầu tư dường như chỉ mua bán cầm chừng chờ kỳ nghỉ Tết khi thanh khoản tiếp tục sụt giảm so với tuần trước đó. Mặc dù vậy, dễ dàng nhận thấy xu hướng dòng tiền đã có sự dịch chuyển từ các nhóm cổ phiếu đầu cơ sang các cổ phiếu vốn hóa lớn. Cùng với đó là việc khối ngoại bắt đầu có động thái mua ròng trở lại cho thấy nhiều khả năng thị trường đã tạo đáy thành công.

GÓC NHÌN KỸ THUẬT

Theo quan điểm kỹ thuật, VN-Index có tuần tăng trở lại. Tín hiệu tiếp tục xuất hiện nến rút chân duy trì trên MA20 tuần cho thấy đang có lực đỡ khá tốt quanh đường hỗ trợ này. Trên đồ thị ngày, chỉ số đã có một tuần biến động khá lớn khi giảm mạnh đầu tuần, thủng đáy 1424 trong phiên nhưng đã hồi phục tốt về cuối tuần cho khả năng chỉ số có thể đã tạo đáy

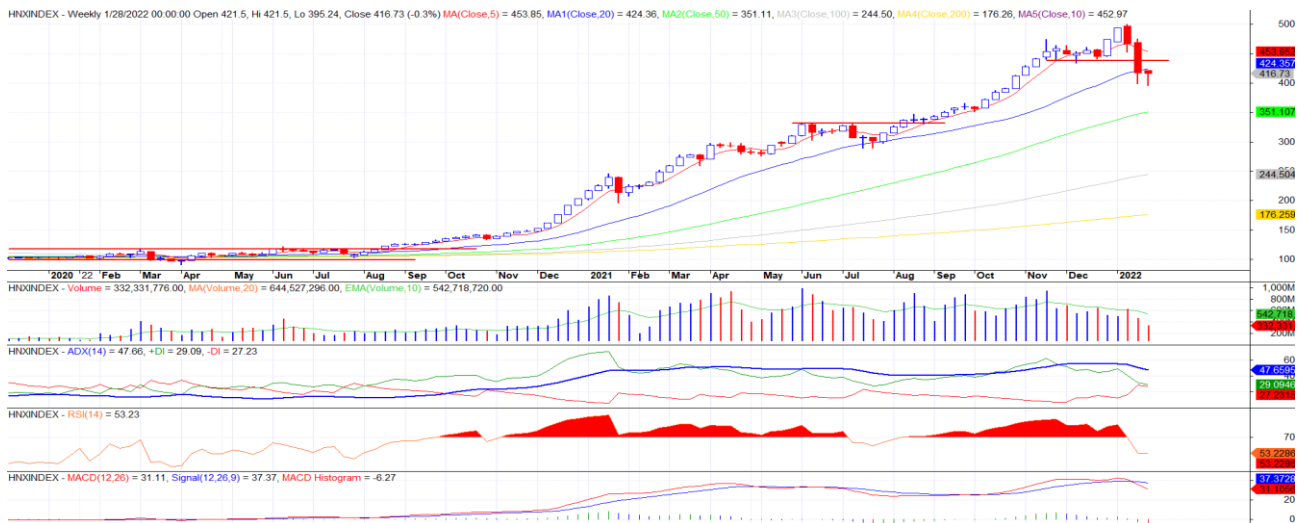
quanh vùng hỗ trợ 1420 sau phiên rũ bỏ đầu tuần. Chúng tôi kỳ vọng sau đợt nghỉ Tết tín hiệu sẽ sớm xuất hiện một phiên bùng nổ theo đà để xác nhận quay lại xu hướng tăng, khi đó chỉ số sẽ có khả năng vượt đỉnh cũ quanh 1535 và hướng về vùng kháng cự mục tiêu quanh 1600. Trường hợp nếu tín hiệu tiêu cực trở lại thì chỉ số sẽ giảm về retest vùng đáy quanh 1420 hoặc vùng hỗ trợ 1380-1400.

VN-Index



Đối với sàn Hà Nội, HNX-Index tiếp tục có tuần giảm điểm, nhưng đà giảm đã yếu hơn tuần trước kèm áp lực bán tiếp tục suy giảm đi. Trên đồ thị ngày, chỉ số đã có phiên cuối tuần tăng khá tốt, cất lên lại MA5 kèm khối lượng tăng nhẹ. Tín hiệu này có thể giúp chỉ số có nhịp hồi phục sau Tết và hướng về vùng kháng cự 435-440. Trường hợp nếu giảm trở lại thủng đáy 395 thì chỉ số sẽ chịu áp lực tiếp tục giảm về hỗ trợ xa hơn quanh 365-370 (MA200).

HNX-Index



Nhìn chung, áp lực bán ở cả hai chỉ số đều có tín hiệu suy yếu trong tuần qua, mở ra cơ hội có thể hồi phục ngắn hạn hoặc thậm chí quay lại xu hướng tăng trung dài hạn. Chúng tôi kỳ vọng một phiên bùng nổ theo đà sẽ sớm xuất hiện sau đợt nghỉ Tết để xác nhận điều này. Nhà đầu tư cần nhắc duy trì tỷ trọng ở mức thấp và chờ tín hiệu xác nhận mới nên gia tăng tỷ trọng thêm, ưu tiên các nhóm khỏe gần đây như Ngân hàng, Dầu khí, BĐS Khu công nghiệp.

Bản tin này được cung cấp bởi CTCP chứng khoán Phú Hưng. Tất cả những thông tin đều được thu thập từ các nguồn đáng tin cậy. Tuy nhiên do thị trường chứng khoán còn chịu ảnh hưởng bởi nhiều nhân tố phức tạp và khó dự báo nên quý nhà đầu tư cần tự chịu trách nhiệm về các hoạt động đầu tư của mình.

THỐNG KÊ THỊ TRƯỜNG**TOP 5 KHỐI LƯỢNG KHÓP LỆNH**

HOSE			
Mã CK	Đóng cửa (VND)	Thay đổi %	KL KL (cp)
STB	35,550	2.75%	149,095,400
HAG	11,800	-13.55%	147,330,000
FLC	11,100	-13.95%	136,894,100
ROS	7,090	-21.66%	134,319,900
MBB	33,700	5.97%	121,369,300

HNX			
Mã CK	Đóng cửa (VND)	Thay đổi %	KL KL (cp)
KLF	5,500	-16.67%	43,983,197
PVS	27,100	-8.14%	43,799,890
CEO	62,000	-1.12%	36,595,437
SHS	39,900	-2.68%	23,125,920
ART	10,000	-9.91%	11,368,217

TOP 5 GIÁ TRỊ KHÓP LỆNH

HOSE			
Mã CK	Đóng cửa (VND)	Thay đổi %	GT KL (tỷ VND)
STB	35,550	2.75%	5,223.7
MBB	33,700	5.97%	3,997.3
HPG	42,200	-2.54%	3,895.5
TCB	52,800	6.02%	3,323.7
VPB	36,650	6.85%	2,932.9

HNX			
Mã CK	Đóng cửa (VND)	Thay đổi %	GT KL (tỷ VND)
CEO	62,000	-1.12%	2,283.5
PVS	27,100	-8.14%	1,253.9
SHS	39,900	-2.68%	889.2
IDC	62,000	-4.32%	430.0
THD	172,800	1.35%	375.3

THỐNG KÊ TÁC ĐỘNG CHỈ SỐ**TOP 5 TÁC ĐỘNG TĂNG INDEX**

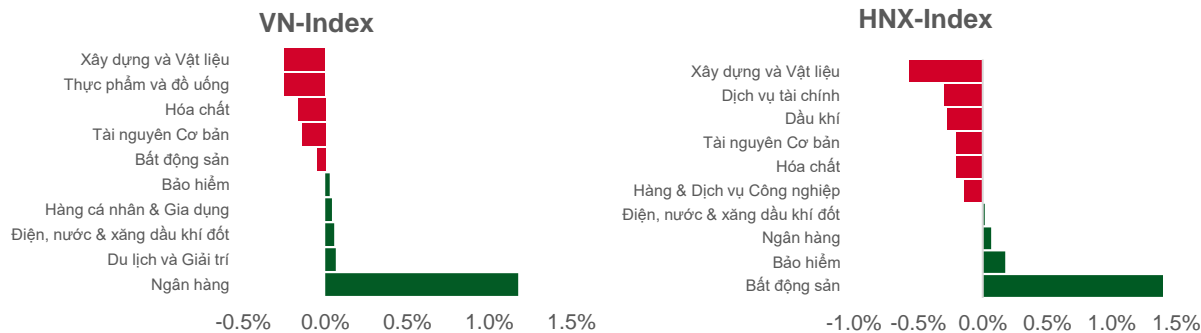
HOSE			
Mã CK	Đóng cửa (VND)	Thay đổi %	Tác động %
TCB	52,800	6.02%	0.18%
VPB	36,650	6.85%	0.18%
MBB	33,700	5.97%	0.12%
CTG	36,900	3.80%	0.11%
VIC	97,000	1.57%	0.10%

HNX			
Mã CK	Đóng cửa (VND)	Thay đổi %	Tác động %
KSF	124,000	27.05%	1.70%
THD	172,800	1.35%	0.17%
PVI	49,200	6.49%	0.15%
HUT	21,500	6.97%	0.10%
NTP	69,300	6.29%	0.10%

TOP 5 TÁC ĐỘNG GIẢM INDEX

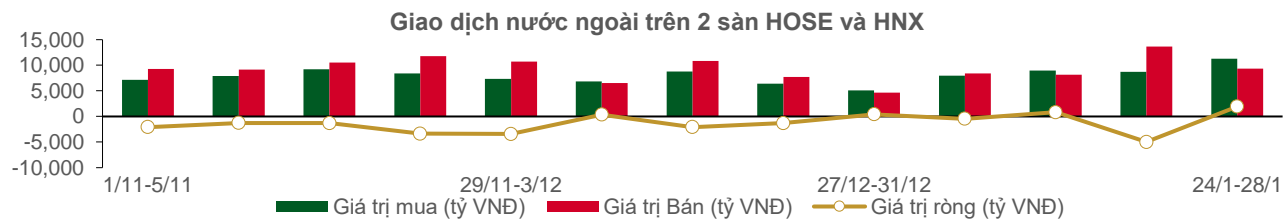
HOSE			
Mã CK	Đóng cửa (VND)	Thay đổi %	Tác động %
MSN	143,000	-5.30%	-0.16%
DIG	73,600	-17.40%	-0.13%
HPG	42,200	-2.54%	-0.09%
GVR	31,200	-3.70%	-0.08%
VCG	41,800	-13.81%	-0.05%

HNX			
Mã CK	Đóng cửa (VND)	Thay đổi %	Tác động %
PVS	27,100	-8.14%	-0.25%
VCS	104,200	-5.10%	-0.19%
IDC	62,000	-4.32%	-0.18%
PLC	40,300	-18.91%	-0.16%
SCG	88,100	-8.70%	-0.15%



THỐNG KÊ GIAO DỊCH NƯỚC NGOÀI

Sàn GD	KL nước ngoài mua (tr. cp)	GT nước ngoài mua (tỷ VND)	KL nước ngoài bán (tr. cp)	GT nước ngoài bán (tỷ VND)	KL mua/ròng (tr. cp)	GT mua/bán ròng (tỷ VND)
HOSE	286.18	11,148.89	225.83	9,282.09	60.35	1,866.79
HNX	4.11	132.32	2.13	72.62	1.98	59.69
Tổng 2 sàn	290.29	11,281.21	227.96	9,354.71	62.33	1,926.48



TOP 5 MUA RÒNG CỦA KHỐI NGOẠI

HOSE			
Mã CK	Đóng cửa (VND)	KL ròng (cp)	GT ròng (tỷ VND)
CTG	36,900	11,974,100	442.27
VHM	80,300	4,478,400	353.36
STB	35,550	8,899,200	311.76
KBC	53,700	5,020,400	278.27
VND	69,000	4,143,700	264.63

HNX			
Mã CK	Đóng cửa (VND)	KL ròng (cp)	GT ròng (tỷ VND)
PVS	27,100	1,702,200	49.23
PVI	49,200	625,000	29.01
CEO	62,000	115,118	6.78
L14	380,000	7,900	3.31
TNG	28,000	102,360	2.95

TOP 5 BÁN RÒNG CỦA KHỐI NGOẠI

HOSE			
Mã CK	Đóng cửa (VND)	KL ròng (cp)	GT ròng (tỷ VND)
VIC	97,000	(5,847,000)	(551.78)
HPG	42,200	(8,384,600)	(351.10)
NVL	79,900	(2,702,400)	(205.62)
E1VFN30	25,740	(6,707,200)	(169.67)
MSN	143,000	(890,000)	(139.80)

HNX			
Mã CK	Đóng cửa (VND)	KL ròng (cp)	GT ròng (tỷ VND)
THD	172,800	(90,700)	(15.17)
NTP	69,300	(184,226)	(11.57)
BCC	17,700	(349,800)	(6.09)
SHS	39,900	(74,300)	(2.63)
VCS	104,200	(19,181)	(1.94)

Đảm bảo phân tích

Báo cáo được thực hiện bởi Phạm Quang Chương, chuyên viên phân tích – Công ty Cổ phần Quản lý Quỹ Phú Hưng. Mỗi nhân viên phụ trách về phân tích, chiến lược hay nghiên cứu chịu trách nhiệm cho sự chuẩn bị và nội dung của tất cả các phần có trong bản báo cáo nghiên cứu này đảm bảo rằng, tất cả các ý kiến của những người phân tích, chiến lược hay nghiên cứu đều phản ánh trung thực và chính xác ý kiến cá nhân của họ về những vấn đề trong bản báo cáo. Mỗi nhân viên phân tích, chiến lược hay nghiên cứu đảm bảo rằng họ không được hưởng bất cứ khoản chi trả nào trong quá khứ, hiện tại cũng như tương lai liên quan đến các khuyến cáo hay ý kiến thể hiện trong bản báo cáo này.

Miễn trách

Thông tin này được tổng hợp từ các nguồn mà chúng tôi cho rằng đáng tin cậy, nhưng chúng tôi không chịu trách nhiệm về sự hoàn chỉnh hay tính chính xác của nó. Đây không phải là bản chào hàng hay sự nài khẩn mua của bất cứ cổ phiếu nào. Chứng khoán Phú Hưng/Quản lý Quỹ Phú Hưng và các chi nhánh và văn phòng và nhân viên của mình có thể có hoặc không có vị trí liên quan đến các cổ phiếu được nhắc tới ở đây. Chứng khoán Phú Hưng/Quản lý Quỹ Phú Hưng (hoặc chi nhánh) đôi khi có thể có đầu tư hoặc các dịch vụ khác hay thu hút đầu tư hoặc các hoạt động kinh doanh khác cho bất kỳ công ty nào được nhắc đến trong báo cáo này. Tất cả các ý kiến và dự đoán có trong báo cáo này được tạo thành từ các đánh giá của chúng tôi vào ngày này và có thể thay đổi không cần báo trước

© Công ty Cổ phần Chứng khoán Phú Hưng (PHS).

Tầng 21, Tòa nhà Phú Mỹ Hưng, 08 Hoàng Văn Thái, Phường Tân Phú, Quận 7, Tp. HCM

Điện thoại: (84-28) 5 413 5479

Fax: (84-28) 5 413 5472

Customer Service: (84-28) 5 411 8855

Call Center: (84-28) 5 413 5488

E-mail: info@phs.vn / support@phs.vn

Web: www.phs.vn

PGD Phú Mỹ Hưng

Tòa nhà CR2-08, 107 Tôn Dật Tiên,
Phường Tân Phú, Quận 7,
Tp. HCM

Điện thoại: (84-28) 5 413 5478

Fax: (84-28) 5 413 5473

Chi nhánh Quận 3

Tầng 2, Tòa nhà Phương Nam,
157 Võ Thị Sáu, Phường 6, Quận
3, Tp. HCM

Điện thoại: (84-28) 3 820 8068

Fax: (84-28) 3 820 8206

Chi Nhánh Thanh Xuân

Tầng 5, Tòa nhà UDIC Complex, N04
Hoàng Đạo Thúy, Phường Trung
Hòa, Quận Cầu Giấy, Hà Nội.

Điện thoại: (84-24) 6 250 9999

Fax: (84-24) 6 250 6666

Chi nhánh Tân Bình

Tầng trệt, P. G.4A, Tòa nhà E-Town 2,
364 Cộng Hòa, Phường 13, Quận Tân
Bình, Tp.HCM.

Điện thoại: (84-28) 3 813 2401

Fax: (84-28) 3 813 2415

Chi nhánh Hà Nội

Tầng 5, Tòa nhà Vinafor,
127 Lò Đúc, Quận Hai Bà Trưng,
Hà Nội

Điện thoại: (84-24) 3 933 4566

Fax: (84-24) 3 933 4820

Chi nhánh Hải Phòng

Tầng 2, Tòa nhà Eliteco, 18 Trần
Hưng Đạo, Quận Hồng Bàng, Hải
Phòng

Điện thoại: (84-225) 384 1810

Fax: (84-225) 384 1801

Chi nhánh Quận 1

Phòng 1003A, Tầng 10, Tòa nhà Ruby,
81-83-83B-85 Hàm Nghi,
Phường Nguyễn Thái Bình, Quận 1,
Tp. HCM

Điện thoại: (84-28) 3 535 6060

Fax: (84-28) 3 535 2912