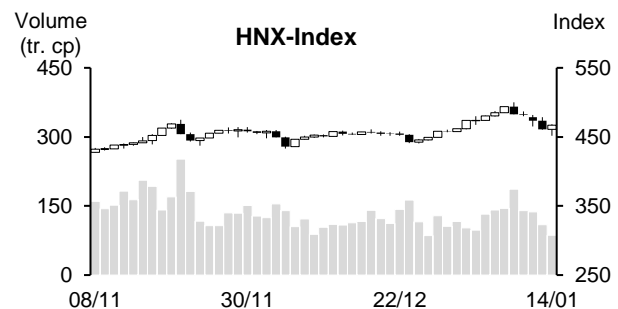
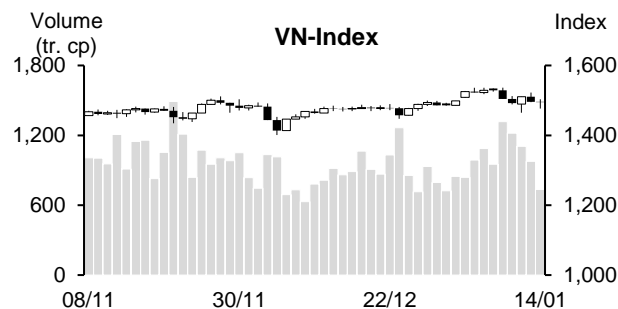


Ngày	Thứ 2 10/01	Thứ 3 11/01	Thứ 4 12/01	Thứ 5 13/01	Thứ 6 14/01	Trung bình
VN-Index	1,503.71	1,492.31	1,510.51	1,496.05	1,496.02	1,499.72
Thay đổi +/-	-24.77	-11.40	18.20	-14.46	-0.03	-6.49
Thay đổi %	-1.62%	-0.76%	1.22%	-0.96%	0.00%	-0.42%
KLGD khớp lệnh (tr. cp)	1,315.95	1,219.56	1,104.61	977.12	734.09	1,070.26
GTGD khớp lệnh (tỷ VND)	38,785.47	34,628.38	34,609.81	29,515.57	20,953.22	31,698.49
Mua/bán ròng khối ngoại (tỷ VND)	-474.90	101.41	433.05	-120.73	768.18	141.40
VN30	1,514.70	1,499.74	1,530.04	1,526.43	1,523.57	1,518.90
Thay đổi +/-	-17.54	-14.96	30.30	-3.61	-2.86	-1.73
Thay đổi %	-1.14%	-0.99%	2.02%	-0.24%	-0.19%	-0.11%
KLGD khớp lệnh (tr. cp)	200.03	187.02	282.09	308.82	135.95	222.78
GTGD khớp lệnh (Tỷ VND)	8,739.93	7,890.10	11,202.72	12,449.32	5,717.10	9,199.83
Mua/bán ròng khối ngoại (tỷ VND)	-62.05	58.55	224.77	78.71	413.05	142.61
HNX-Index	482.89	481.61	473.64	460.83	466.86	473.17
Thay đổi +/-	-10.95	-1.28	-7.97	-12.81	6.03	-5.40
Thay đổi %	-2.22%	-0.27%	-1.65%	-2.71%	1.31%	-1.11%
KLGD khớp lệnh (tr. cp)	186.35	139.62	137.20	109.18	86.61	131.79
GTGD khớp lệnh (Tỷ VND)	5,246.45	3,917.08	4,466.94	3,320.47	2,717.51	3,933.69
Mua/bán ròng khối ngoại (tỷ VND)	27.57	8.79	35.15	27.25	11.34	22.02



DIỀM NHẮN THỊ TRƯỜNG

Thị trường trải qua một tuần giao dịch đầy biến động khi nhà đầu tư đón nhận những thông tin tiêu cực liên quan đến nhóm ngành bất động sản. Đà giảm của các chỉ số chủ yếu đến vào hai phiên giao dịch đầu tuần khi dòng tiền tìm cách tháo chạy khỏi các cổ phiếu đầu cơ đã tăng nóng trước đó, đặc biệt là nhóm bất động sản. Trong những phiên giao dịch sau đó, dòng tiền dần quay trở lại với các cổ phiếu Bluechips và được dẫn dắt bởi nhóm ngân hàng sau những kỳ vòng tích cực từ kết quả kinh doanh đã phần nào giúp cân bằng áp lực bán tháo của nhóm cổ phiếu đầu cơ. Tuy nhiên, việc thanh khoản liên tục giảm đã khiến cho thị trường chưa thể bật tăng trở lại.

GÓC NHÌN KỸ THUẬT

Theo quan điểm kỹ thuật, VN-Index có tuần giảm trở lại khá mạnh. Tín hiệu trên đồ thị tuần không được tích cực với nền biến động lớn, tuy có bóng dưới nhưng bóng nến không quá dài và thân nến giảm bao phủ thân nến tăng trước đó tạo nên cặp nến Bearish Engulfing có thể cảnh báo đảo chiều. Tuy vậy, khi nhìn trên đồ thị ngày, chúng tôi đánh giá nền tăng phiên 12/1 khá tích cực, có thể là tín hiệu tạo đáy ở nhịp chỉnh ngắn hạn hiện tại với dấu hiệu dòng tiền thoát khỏi các mã Midcap, Penny tăng nóng và chuyển sang nhóm VN30, đặc biệt là Ngân hàng. Kỳ vọng sang tuần này diễn biến sẽ tiếp

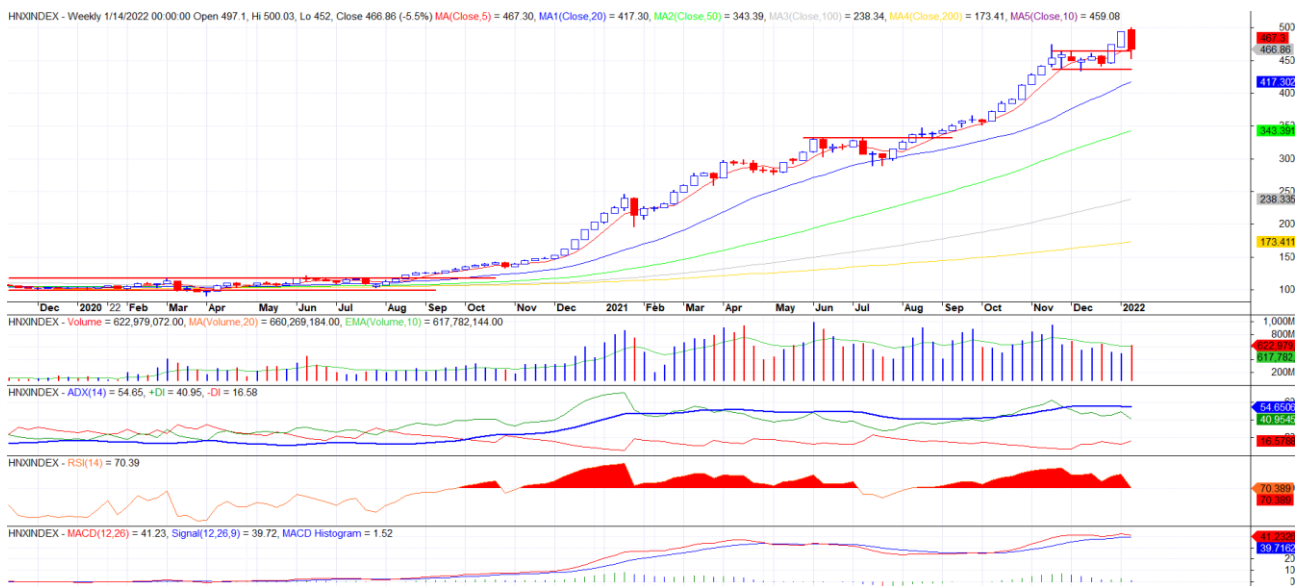
diễn như kỳ vọng trên, từ đó cho khả năng chỉ số quay lại xu hướng tăng với kháng cự mục tiêu quanh 1600. Trường hợp nếu chỉ số có diễn biến tiêu cực, giảm thủng đáy 1465 với áp lực bán mạnh thì khả năng sẽ còn tiếp tục giảm sâu với hỗ trợ mục tiêu vùng 1380-1400.

VN-Index



Đối với sàn Hà Nội, HNX-Index cũng có tuần giảm điểm mạnh, hình thành nên nền giảm dài khá cô đặc và bao phủ nền tăng trước đó với khối lượng gia tăng. Trên đồ thị ngày, chỉ số giảm nhiều ngày liên tiếp mà không có tín hiệu hồi phục tích cực như VN-Index. Ở phiên cuối tuần, chỉ số hồi phục nhưng tín hiệu lực mua khá yếu với khối lượng thấp, khả năng chỉ là hồi kỹ thuật khi về lại hỗ trợ MA50. Chỉ số có thể tiếp tục hồi phục trong một vài phiên đầu tuần này, nhưng nếu khối lượng không cải thiện rõ ràng thì khả năng sẽ sớm giảm về lại hỗ trợ quanh 435.

HNX-Index



Nhìn chung, cả hai chỉ số có tín hiệu không được tích cực trong tuần trước, tuy vậy chúng tôi cho rằng đây chỉ là nhịp điều chỉnh ngắn hạn và chỉ số sẽ sớm quay lại xu hướng tăng. Nhà đầu tư cần nhắc duy trì tỷ trọng ở mức vừa phải và tăng lên mức cao nếu diễn biến dòng tiền tích cực như kỳ vọng, ưu tiên cơ cấu sang nhóm VN30 cùng một số nhóm Midcap vẫn còn tín hiệu tích cực như Xây dựng, Điện, Dầu khí, KCN, Thép.

Bản tin này được cung cấp bởi CTCP chứng khoán Phú Hưng. Tất cả những thông tin đều được thu thập từ các nguồn đáng tin cậy. Tuy nhiên do thị trường chứng khoán còn chịu ảnh hưởng bởi nhiều nhân tố phức tạp và khó dự báo nên quý nhà đầu tư cần tự chịu trách nhiệm về các hoạt động đầu tư của mình.

THỐNG KÊ THỊ TRƯỜNG**TOP 5 KHỐI LƯỢNG KHỚP LỆNH**

HOSE			
Mã CK	Đóng cửa (VND)	Thay đổi %	KL KL (cp)
FLC	16,100	-28.60%	293,657,300
HAG	14,950	4.55%	203,266,900
STB	35,000	9.55%	191,040,100
POW	17,700	-12.16%	167,971,500
ROS	11,250	-29.69%	157,403,700

HNX			
Mã CK	Đóng cửa (VND)	Thay đổi %	KL KL (cp)
KLF	7,100	-31.07%	50,229,135
CEO	71,100	-23.14%	47,448,289
PVS	27,900	-3.79%	38,679,213
SHS	47,500	-7.77%	36,070,583
ART	11,200	-38.12%	25,529,653

TOP 5 GIÁ TRỊ KHỚP LỆNH

HOSE			
Mã CK	Đóng cửa (VND)	Thay đổi %	GT KL (tỷ VND)
GEX	44,100	-10.00%	6,564.8
STB	35,000	9.55%	6,440.2
FLC	16,100	-28.60%	6,260.5
DIG	96,600	-17.51%	4,905.5
HPG	46,250	0.98%	3,592.8

HNX			
Mã CK	Đóng cửa (VND)	Thay đổi %	GT KL (tỷ VND)
CEO	71,100	-23.14%	3,917.7
SHS	47,500	-7.77%	1,764.6
IDC	70,800	-9.23%	1,354.0
PVS	27,900	-3.79%	1,098.7
L14	435,600	17.35%	595.6

THỐNG KÊ TÁC ĐỘNG CHỈ SỐ**TOP 5 TÁC ĐỘNG TĂNG INDEX**

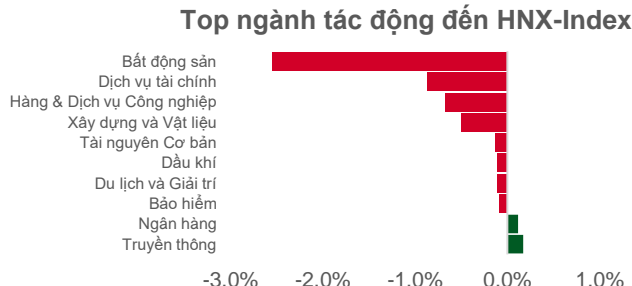
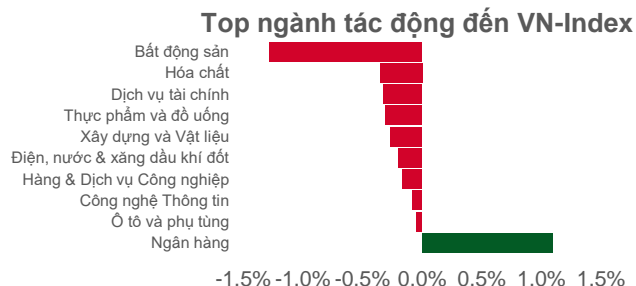
HOSE			
Mã CK	Đóng cửa (VND)	Thay đổi %	Tác động %
BID	44,250	12.88%	0.43%
VCB	83,400	4.51%	0.29%
CTG	35,450	6.78%	0.18%
STB	35,000	9.55%	0.10%
MBB	29,650	3.67%	0.07%

HNX			
Mã CK	Đóng cửa (VND)	Thay đổi %	Tác động %
L14	435,600	17.35%	0.33%
KSF	93,000	3.33%	0.17%
HTP	50,100	24.32%	0.17%
BAB	22,900	2.69%	0.09%
PLC	49,500	10.74%	0.07%

TOP 5 TÁC ĐỘNG GIẢM INDEX

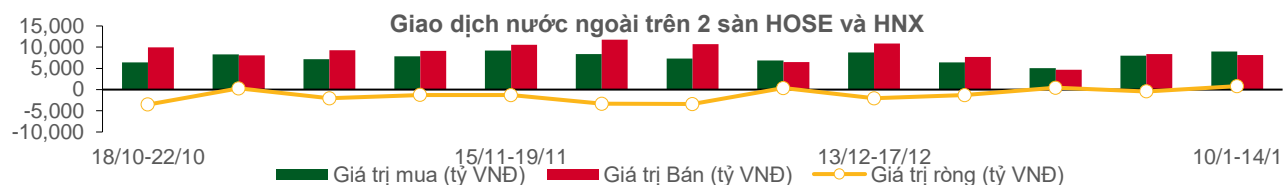
HOSE			
Mã CK	Đóng cửa (VND)	Thay đổi %	Tác động %
VHM	82,200	-3.75%	-0.23%
VIC	98,900	-3.23%	-0.21%
GVR	35,700	-7.27%	-0.19%
MSN	144,800	-5.97%	-0.18%
DIG	96,600	-17.51%	-0.17%

HNX			
Mã CK	Đóng cửa (VND)	Thay đổi %	Tác động %
CEO	71,100	-23.14%	-1.05%
THD	252,500	-4.90%	-0.87%
IDC	70,800	-9.23%	-0.41%
IPA	58,000	-16.91%	-0.40%
SHS	47,500	-7.77%	-0.25%



THỐNG KÊ GIAO DỊCH NƯỚC NGOÀI

Sàn GD	KL nước ngoài mua (tr. cp)	GT nước ngoài mua (tỷ VND)	KL nước ngoài bán (tr. cp)	GT nước ngoài bán (tỷ VND)	KL mua/ròng (tr. cp)	GT mua/bán ròng (tỷ VND)
HOSE	194.98	8,828.15	188.84	8,121.15	6.14	707.01
HNX	5.78	166.35	2.24	56.26	3.54	110.10
Tổng 2 sàn	200.76	8,994.50	191.09	8,177.41	9.68	817.11



TOP 5 MUA RÒNG CỦA KHỐI NGOẠI

HOSE

Mã CK	Đóng cửa (VND)	KL ròng (cp)	GT ròng (tỷ VND)
VHM	82,200	3,029,700	251.76
KDH	53,500	3,843,900	202.73
DXG	34,600	5,416,200	201.77
VIC	98,900	1,772,700	177.17
VCB	83,400	2,097,800	169.13

HNX

Mã CK	Đóng cửa (VND)	KL ròng (cp)	GT ròng (tỷ VND)
PVS	27,900	2,097,700	59.16
PVI	47,400	464,500	22.08
BVS	38,000	347,900	13.86
VCS	110,000	75,393	8.52
IDC	70,800	89,900	6.39

TOP 5 BÁN RÒNG CỦA KHỐI NGOẠI

HOSE

Mã CK	Đóng cửa (VND)	KL ròng (cp)	GT ròng (tỷ VND)
VRE	34,400	(7,243,900)	(255.67)
CII	45,650	(3,961,800)	(239.84)
NVL	82,000	(1,934,600)	(161.27)
VND	72,000	(1,387,500)	(104.01)
VCI	62,100	(1,559,000)	(103.40)

HNX

Mã CK	Đóng cửa (VND)	KL ròng (cp)	GT ròng (tỷ VND)
NTP	64,400	(185,500)	(11.58)
CEO	71,100	(36,116)	(3.05)
APS	32,300	(53,200)	(1.73)
SD6	9,000	(164,800)	(1.67)
HUT	19,400	(52,600)	(1.02)

Đảm bảo phân tích

Báo cáo được thực hiện bởi Phạm Quang Chương, chuyên viên phân tích – Công ty Cổ phần Quản lý Quỹ Phú Hưng. Mỗi nhân viên phụ trách về phân tích, chiến lược hay nghiên cứu chịu trách nhiệm cho sự chuẩn bị và nội dung của tất cả các phần có trong bản báo cáo nghiên cứu này đảm bảo rằng, tất cả các ý kiến của những người phân tích, chiến lược hay nghiên cứu đều phản ánh trung thực và chính xác ý kiến cá nhân của họ về những vấn đề trong bản báo cáo. Mỗi nhân viên phân tích, chiến lược hay nghiên cứu đảm bảo rằng họ không được hưởng bất cứ khoản chi trả nào trong quá khứ, hiện tại cũng như tương lai liên quan đến các khuyến cáo hay ý kiến thể hiện trong bản báo cáo này.

Miễn trách

Thông tin này được tổng hợp từ các nguồn mà chúng tôi cho rằng đáng tin cậy, nhưng chúng tôi không chịu trách nhiệm về sự hoàn chỉnh hay tính chính xác của nó. Đây không phải là bản chào hàng hay sự nài khẩn mua của bất cứ cổ phiếu nào. Chứng khoán Phú Hưng/Quản lý Quỹ Phú Hưng và các chi nhánh và văn phòng và nhân viên của mình có thể có hoặc không có vị trí liên quan đến các cổ phiếu được nhắc tới ở đây. Chứng khoán Phú Hưng/Quản lý Quỹ Phú Hưng (hoặc chi nhánh) đôi khi có thể có đầu tư hoặc các dịch vụ khác hay thu hút đầu tư hoặc các hoạt động kinh doanh khác cho bất kỳ công ty nào được nhắc đến trong báo cáo này. Tất cả các ý kiến và dự đoán có trong báo cáo này được tạo thành từ các đánh giá của chúng tôi vào ngày này và có thể thay đổi không cần báo trước

© Công ty Cổ phần Chứng khoán Phú Hưng (PHS).

Tầng 21, Tòa nhà Phú Mỹ Hưng, 08 Hoàng Văn Thái, Phường Tân Phú, Quận 7, Tp. HCM

Điện thoại: (84-28) 5 413 5479

Fax: (84-28) 5 413 5472

Customer Service: (84-28) 5 411 8855

Call Center: (84-28) 5 413 5488

E-mail: info@phs.vn / support@phs.vn

Web: www.phs.vn

PGD Phú Mỹ Hưng

Tòa nhà CR2-08, 107 Tôn Dật Tiên,
Phường Tân Phú, Quận 7,
Tp. HCM

Điện thoại: (84-28) 5 413 5478

Fax: (84-28) 5 413 5473

Chi nhánh Quận 3

Tầng 2, Tòa nhà Phương Nam,
157 Võ Thị Sáu, Phường 6, Quận
3, Tp. HCM

Điện thoại: (84-28) 3 820 8068

Fax: (84-28) 3 820 8206

Chi Nhánh Thanh Xuân

Tầng 5, Tòa nhà UDIC Complex, N04
Hoàng Đạo Thúy, Phường Trung
Hòa, Quận Cầu Giấy, Hà Nội.

Điện thoại: (84-24) 6 250 9999

Fax: (84-24) 6 250 6666

Chi nhánh Tân Bình

Tầng trệt, P. G.4A, Tòa nhà E-Town 2,
364 Cộng Hòa, Phường 13, Quận Tân
Bình, Tp.HCM.

Điện thoại: (84-28) 3 813 2401

Fax: (84-28) 3 813 2415

Chi nhánh Hà Nội

Tầng 5, Tòa nhà Vinafor,
127 Lò Đúc, Quận Hai Bà Trưng,
Hà Nội

Điện thoại: (84-24) 3 933 4566

Fax: (84-24) 3 933 4820

Chi nhánh Hải Phòng

Tầng 2, Tòa nhà Eliteco, 18 Trần
Hưng Đạo, Quận Hồng Bàng, Hải
Phòng

Điện thoại: (84-225) 384 1810

Fax: (84-225) 384 1801

Chi nhánh Quận 1

Phòng 1003A, Tầng 10, Tòa nhà Ruby,
81-83-83B-85 Hàm Nghi,
Phường Nguyễn Thái Bình, Quận 1,
Tp. HCM

Điện thoại: (84-28) 3 535 6060

Fax: (84-28) 3 535 2912