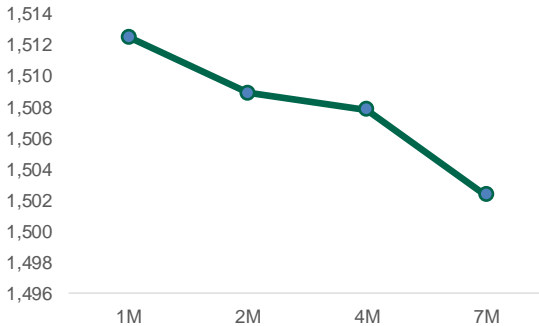
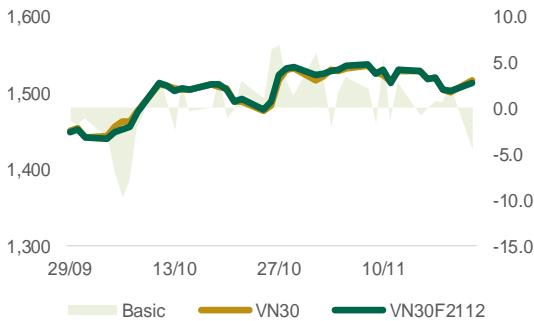


## GIẢNG CO CHƯA RÕ RÀNG, CHỜ ĐỢI THÊM TÍN HIỆU

### Đường cong giá hợp đồng tương lai

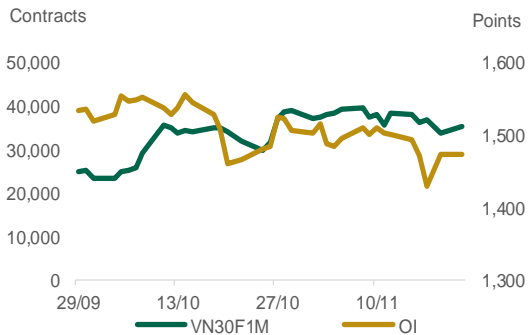


### Basic\*



(\*): Giá HDTL VN30F1M – Giá đóng cửa VN30

### Khối lượng mở (Open Interest)



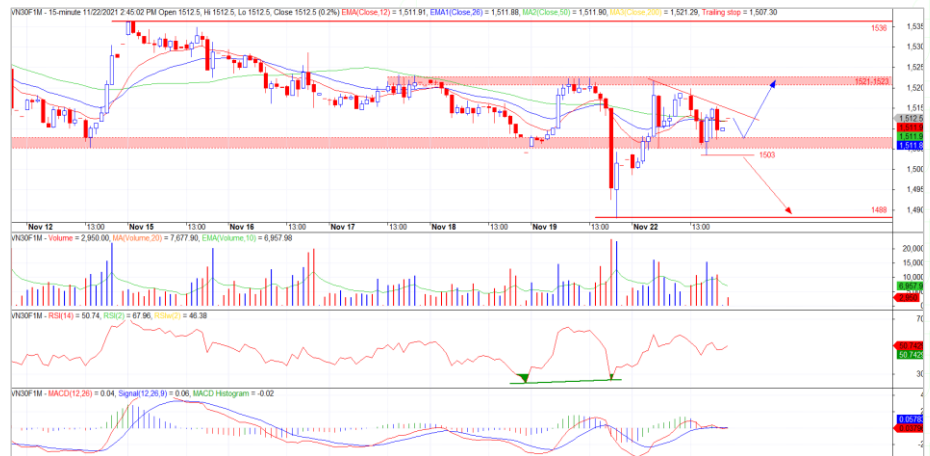
### TÍN HIỆU KỸ THUẬT

- Theo đồ thị 15 phút, VN30F2112 đã có nhịp tăng trở lại và phủ nhận toàn bộ mức giảm mạnh phiên cuối tuần, qua đó cho tín hiệu rũ bỏ và có cơ hội tăng trở lại. Tuy vậy, trong phần lớn thời gian còn lại trong phiên, đồ thị giá có những nhịp tăng giảm đan xen khó chịu, thiên về giằng co và không rõ xu hướng, đồng thời biến động nền vẫn còn lớn.
- Với tín hiệu này, cần quan sát thêm trong phiên sáng mai và chờ biến động thu hẹp dần để xác định cơ hội tham gia. Nếu giá giảm yếu dần về gần vùng 1505-1508 và có nến bật tăng tốt trở lại thì sẽ có cơ hội tăng về lại kháng cự 1521-1523; ngược lại nếu đà giảm vẫn mạnh và giá giảm thủng ngưỡng 1503 thì khả năng sẽ tiếp tục giảm về vùng đáy cũ 1488-1490.

### CHIẾN LƯỢC GIAO DỊCH TRONG NGÀY

- Vị thế Long có thể tham gia khi đà giảm yếu dần về vùng hỗ trợ 1505-1508 và bật tăng tốt trở lại. Trường hợp nếu thủng ngưỡng 1503 thì có thể tham gia chiều Short.

Vị thế	Điểm vào	Chốt lời	Cắt lỗ	Lợi nhuận/ Rủi ro
Long	>1510	1522	<1505	12 : 5
Short	<1503	1490	>1508	13 : 5



### Thống kê hợp đồng tương lai

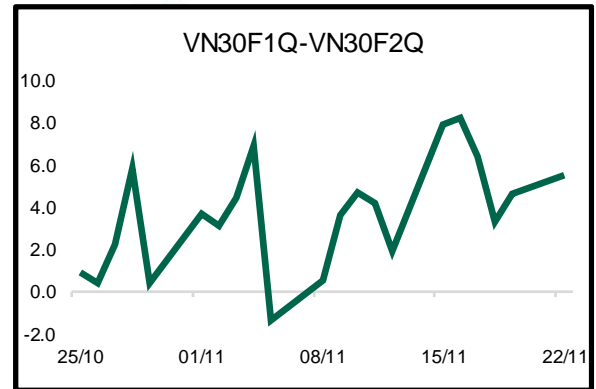
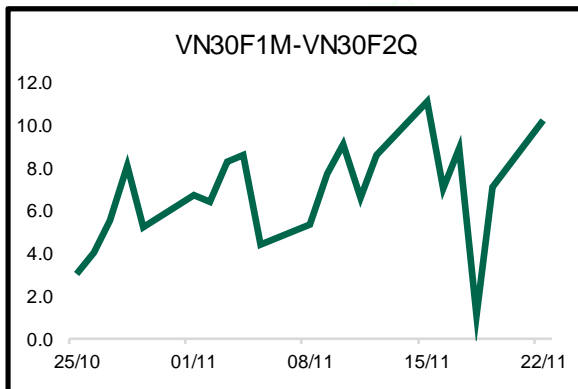
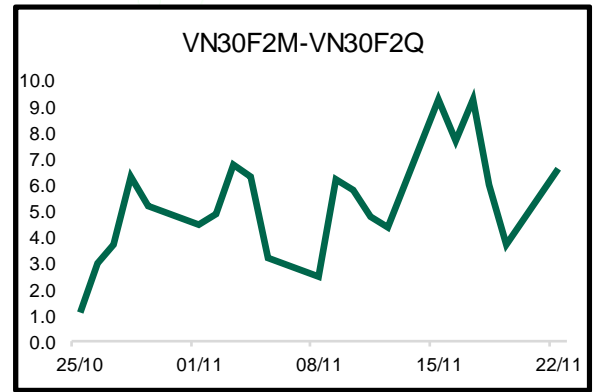
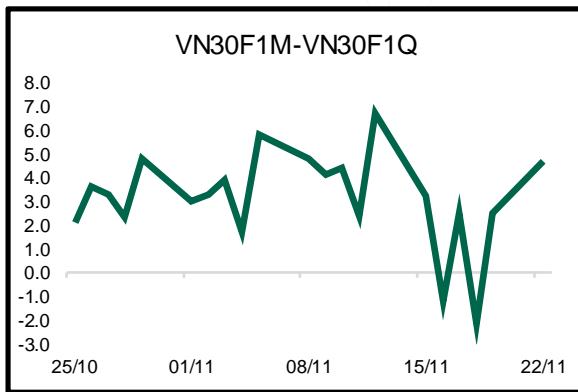
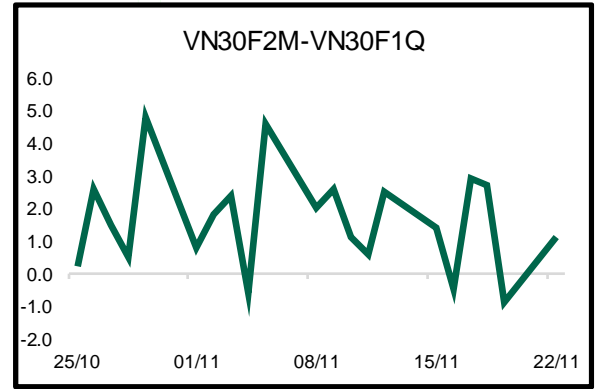
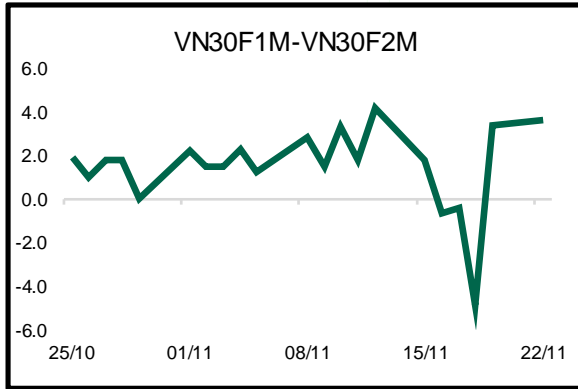
Mã hợp đồng	Giá đóng cửa	Thay đổi (điểm)	KL giao dịch	KL Mở	Giá lý thuyết	Chênh lệch**	Ngày thanh toán	Thời hạn còn lại (ngày)
VN30 Index	1,517.0	16.99						
VN30F2112	1,512.5	10.00	150,039	28,996	1,519.0	(6.5)	12/16/2021	24
VN30F2201	1,508.9	9.80	515	127	1,521.9	(13.0)	01/20/2022	59
VN30F2203	1,507.8	19.40	69	186	1,526.5	(18.7)	03/17/2022	115
VN30F2206	1,502.3	6.90	54	134	1,534.1	(31.8)	06/16/2022	206

(\*\*) Giá đóng cửa HDTL – Giá lý thuyết HDTL

Nguồn: Bloomberg, PHS

Tất cả những thông tin đều được thu thập từ các nguồn đáng tin cậy. Tuy nhiên do thị trường chứng khoán còn chịu ảnh hưởng bởi nhiều nhân tố phức tạp và khó dự báo nên quý nhà đầu tư cần tự chịu trách nhiệm về các hoạt động đầu tư của mình.

Chênh lệch giá các hợp đồng tương lai (Future Spread)



## Danh sách cổ phiếu trong rổ VN30

MCK	Tên doanh nghiệp	Phân ngành	Vốn hóa (Tỷ đồng)	Tỷ trọng trong VN30	Giá đóng cửa	% +/-	GTGD KL (Tỷ đồng)	Tác động đến VN30	PE	PB	Beta
ACB	Ngân hàng Thương mại Cổ phần Á Châu	Ngân hàng	92,272	5.62%	34,150	2.09%	313.2	0.12%	9.5	2.2	1.0
BID	Ngân hàng Thương mại cổ phần Đầu tư và Phát triển Việt Nam	Ngân hàng	183,203	0.53%	45,550	2.59%	225.0	0.01%	18.6	2.2	1.2
BVH	Tập đoàn Bảo Việt	Bảo hiểm	44,688	0.32%	60,200	-1.47%	101.9	0.00%	24.3	2.1	1.3
CTG	Ngân hàng Thương mại Cổ phần Công thương Việt Nam	Ngân hàng	165,798	1.78%	34,500	5.18%	952.0	0.09%	10.0	1.7	1.2
FPT	Công ty Cổ phần FPT	Công nghệ Thông tin	86,210	5.25%	95,000	-0.31%	159.3	-0.02%	21.4	5.1	0.9
GAS	Tổng Công ty Khí Việt Nam-CTCP	Điện, nước & xăng dầu khí đốt	195,414	0.70%	102,100	-3.68%	148.8	-0.03%	23.8	4.0	1.2
GVR	Tập đoàn Công nghiệp Cao su Việt Nam	Hóa chất	142,400	0.41%	35,600	-5.57%	191.0	-0.02%	28.6	2.9	1.4
HDB	Ngân hàng TMCP Phát triển T.P Hồ Chí Minh	Ngân hàng	64,348	3.23%	32,300	6.95%	421.9	0.21%	11.5	2.3	1.2
HPG	Công ty cổ phần Tập đoàn Hòa Phát	Tài nguyên Cơ bản	217,608	8.41%	48,650	1.35%	1,102.7	0.11%	6.9	2.6	1.1
KDH	Công ty Cổ phần Đầu tư Kinh doanh nhà Khang Điền	Bất động sản	27,646	1.29%	43,000	-6.32%	116.6	-0.09%	23.2	2.8	0.9
MBB	Ngân hàng Thương mại cổ phần Quân đội	Ngân hàng	110,327	4.35%	29,200	3.18%	683.1	0.14%	9.9	2.0	1.1
MSN	Công ty Cổ phần Tập đoàn MaSan	Thực phẩm và đồ uống	176,962	5.07%	149,900	1.70%	94.5	0.09%	73.8	8.2	0.9
MWG	Công ty cổ phần Đầu tư Thế giới Di động	Bán lẻ	98,809	4.60%	138,600	-0.29%	155.0	-0.01%	22.6	5.3	0.9
NVL	Công ty cổ phần Tập đoàn Đầu tư Địa ốc No Va	Bất động sản	150,455	3.77%	102,100	-0.10%	195.7	0.00%	43.0	4.4	0.5
PDR	Công ty cổ phần Phát triển Bất động sản Phát Đạt	Bất động sản	44,248	1.27%	90,900	0.22%	330.4	0.00%	28.0	7.2	0.5
PLX	Tập đoàn Xăng dầu Việt Nam	Dầu khí	71,026	0.51%	55,900	-5.89%	172.9	-0.03%	21.1	2.9	1.0
PNJ	Công ty Cổ phần Vàng bạc Đá quý Phú Nhuận	Hàng cá nhân & Gia dụng	23,646	1.36%	104,000	1.66%	43.4	0.02%	24.7	4.3	1.0
POW	Tổng Công ty Điện lực Dầu khí Việt Nam - CTCP	Điện, nước & xăng dầu khí đốt	30,561	0.44%	13,050	-6.45%	317.6	-0.03%	10.5	1.0	1.0
SAB	Tổng CTCP Bia - Rượu - Nước giải khát Sài Gòn	Thực phẩm và đồ uống	107,735	0.85%	168,000	0.54%	26.1	0.00%	28.6	5.1	1.1
SSI	Công ty cổ phần Chứng khoán SSI	Dịch vụ tài chính	47,743	2.22%	48,600	0.21%	996.8	0.00%	22.4	3.5	1.3
STB	Ngân hàng Thương mại Cổ phần Sài Gòn Thương Tín	Ngân hàng	54,294	3.70%	28,800	3.23%	1,028.5	0.12%	15.4	1.6	1.2
TCB	Ngân hàng TMCP Kỹ Thương Việt Nam (Techcombank)	Ngân hàng	186,430	8.68%	53,100	1.53%	1,263.6	0.13%	10.7	2.1	1.2
TPB	Ngân hàng Thương mại cổ phần Tiên Phong	Ngân hàng	54,483	2.34%	46,500	6.90%	472.6	0.15%	10.5	2.2	0.9
VCB	Ngân hàng Thương mại cổ phần Ngoại thương Việt Nam	Ngân hàng	366,437	2.89%	98,800	1.75%	100.1	0.05%	17.3	3.3	1.1
VHM	Công ty cổ phần Vinhomes	Bất động sản	352,704	6.19%	81,000	0.62%	509.7	0.04%	9.8	4.0	1.0
VIC	Tập đoàn Vingroup - Công ty Cổ phần	Bất động sản	360,734	7.39%	94,800	0.00%	202.7	0.00%	76.0	3.6	0.8
VJC	Công ty cổ phần Hàng không VietJet	Du lịch và Giải trí	69,326	2.48%	128,000	0.16%	102.1	0.00%	459.4	4.1	0.8
VNM	Công ty Cổ phần Sữa Việt Nam	Thực phẩm và đồ uống	180,154	5.16%	86,200	0.12%	301.2	0.01%	19.1	5.8	0.8
VPB	Ngân hàng Thương mại Cổ phần Việt Nam Thịnh Vượng	Ngân hàng	163,149	7.60%	36,700	1.38%	628.8	0.10%	13.2	2.6	1.3
VRE	Công ty Cổ phần Vincom Retail	Bất động sản	67,942	1.59%	29,900	-1.97%	170.0	-0.03%	31.4	2.2	1.3

Nguồn: Bloomberg, PHS

Tất cả những thông tin đều được thu thập từ các nguồn đáng tin cậy. Tuy nhiên do thị trường chứng khoán còn chịu ảnh hưởng bởi nhiều nhân tố phức tạp và khó dự báo nên quý nhà đầu tư cần tự chịu trách nhiệm về các hoạt động đầu tư của mình.

## Đảm bảo phân tích

Báo cáo được thực hiện bởi **Đinh Quang Minh, Chuyên viên phân tích – Công ty Cổ phần Chứng khoán Phú Hưng**. Mỗi nhân viên phụ trách về phân tích, chiến lược hay nghiên cứu chịu trách nhiệm cho sự chuẩn bị và nội dung của tất cả các phần có trong bản báo cáo nghiên cứu này đảm bảo rằng, tất cả các ý kiến của những người phân tích, chiến lược hay nghiên cứu đều phản ánh trung thực và chính xác ý kiến cá nhân của họ về những vấn đề trong bản báo cáo. Mỗi nhân viên phân tích, chiến lược hay nghiên cứu đảm bảo rằng họ không được hưởng bất cứ khoản chi trả nào trong quá khứ, hiện tại cũng như tương lai liên quan đến các khuyến cáo hay ý kiến thể hiện trong bản báo cáo này.

## Miễn trách nhiệm

Thông tin này được tổng hợp từ các nguồn mà chúng tôi cho rằng đáng tin cậy, nhưng chúng tôi không chịu trách nhiệm về sự hoàn chỉnh hay tính chính xác của nó. Đây không phải là bản chào hàng hay sự nài khẩn mua của bất cứ cổ phiếu nào. Chứng khoán Phú Hưng và các chi nhánh và văn phòng và nhân viên của mình có thể có hoặc không có vị trí liên quan đến các cổ phiếu được nhắc tới ở đây. Chứng khoán Phú Hưng (hoặc chi nhánh) đôi khi có thể có đầu tư hoặc các dịch vụ khác hay thu hút đầu tư hoặc các hoạt động kinh doanh khác cho bất kỳ công ty nào được nhắc đến trong báo cáo này. Tất cả các ý kiến và dự đoán có trong báo cáo này được tạo thành từ các đánh giá của chúng tôi vào ngày này và có thể thay đổi không cần báo trước.

### © Công ty Cổ phần Chứng khoán Phú Hưng (PHS)

Tầng 21, Tòa nhà Phú Mỹ Hưng, 08 Hoàng Văn Thái, Phường Tân Phú, Quận 7, Tp. HCM

Điện thoại: (84-28) 5 413 5479

Fax: (84-28) 5 413 5472

Customer Service: (84-28) 5 411 8855

Call Center: (84-28) 5 413 5488

E-mail: info@phs.vn / support@phs.vn Web: www.phs.vn

### PGD Phú Mỹ Hưng

Tòa nhà CR2-08, 107 Tôn Dật Tiên,  
Phường Tân Phú, Quận 7,  
Tp. HCM

Điện thoại: (84-28) 5 413 5478

Fax: (84-28) 5 413 5473

### Chi nhánh Quận 3

Tầng 2, Tòa nhà Phương Nam,  
157 Võ Thị Sáu, Phường 6,  
Quận 3, Tp. HCM

Điện thoại: (84-28) 3 820 8068

Fax: (84-28) 3 820 8206

### Chi Nhánh Thanh Xuân

Tầng 5, Tòa nhà UDIC Complex,  
N04 Hoàng Đạo Thúy, Phường  
Trung Hòa, Quận Cầu Giấy, Hà Nội.

Điện thoại: (84-24) 6 250 9999

Fax: (84-24) 6 250 6666

### Chi nhánh Tân Bình

Tầng trệt, P. G.4A, Tòa nhà E-Town  
2, 364 Cộng Hòa, Phường 13, Quận  
Tân Bình, Tp.HCM.

Điện thoại: (84-28) 3 813 2401

Fax: (84-28) 3 813 2415

### Chi Nhánh Hà Nội

Tầng 5, Tòa nhà Vinafor,  
127 Lò Đúc, Quận Hai Bà  
Trung, Hà Nội

Điện thoại: (84-24) 3 933 4566

Fax: (84-24) 3 933 4820

### Chi nhánh Hải Phòng

Tầng 2, Tòa nhà Eliteco, 18 Trần  
Hưng Đạo, Quận Hồng Bàng, Hải  
Phòng

Điện thoại: (84-225) 384 1810

Fax: (84-225) 384 1801

### Chi nhánh Quận 1

Phòng 1003A, Tầng 10, Tòa nhà  
Ruby, 81-83-83B-85 Hàm Nghi,  
Phường Nguyễn Thái Bình, Quận 1,  
Tp. HCM

Điện thoại: (84-28) 3 535 6060

Fax: (84-28) 3 535 2912