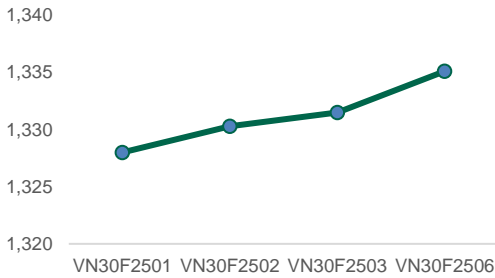
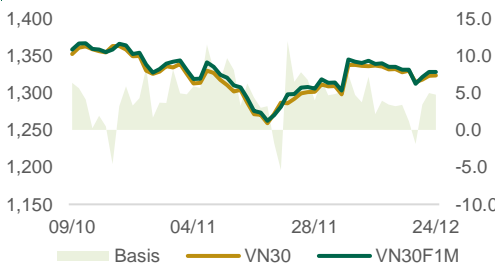


CÓ CƠ HỘI VƯỢT ĐÌNH

Đường cong giá hợp đồng tương lai

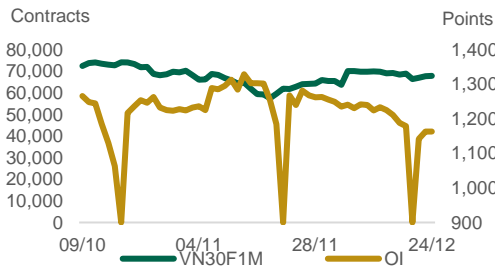


Basic*



(*): Giá HĐTL VN30F1M – Giá đóng cửa VN30

Khối lượng mở (Open Interest)



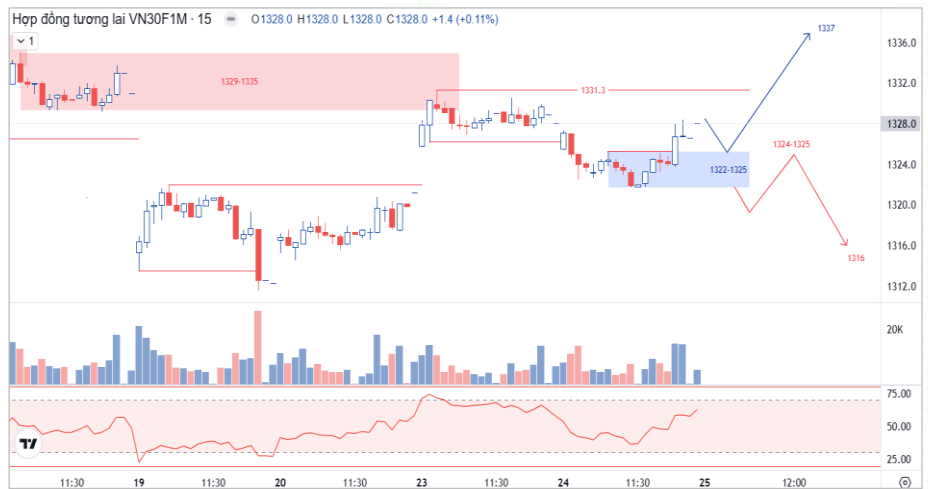
TÍN HIỆU KỸ THUẬT

- Theo đồ thị 15 phút, VN30F2501 đã có phiên rung lắc trở lại. Diễn biến giảm từ đầu phiên thủng ngưỡng 1326.2, lực bán ban đầu khá mạnh nhưng đã suy yếu dần trên đường giảm; sang phiên chiều có lực cầu tham gia khá tốt trở lại khi về hỗ trợ quanh 1322.
- Hiện giá đang ở vùng cung 1326-1330, khả năng sẽ có rung lắc đầu phiên sáng mai, cần quan sát lực bán tại đây. Nếu giá chỉ điều chỉnh nhẹ với lực bán yếu thì khả năng về vùng cầu 1322-1325 sẽ tạo đáy trở lại; trường hợp nếu bị bán mạnh thủng 1322 thì có khả năng sẽ còn tiếp tục giảm sâu hơn.

CHIẾN LƯỢC GIAO DỊCH TRONG NGÀY

- Vị thế Long có thể canh tham gia quanh 1325 (+/-0.5) nếu áp lực bán không mạnh. Vị thế Short có thể canh tham gia trong vùng 1324-1325 nếu giá thủng 1322 rồi hồi trở lại.

Vị thế	Điểm vào	Chốt lời	Cắt lỗ	Lợi nhuận/ Rủi ro
Long	1325	1331 1337	<1321	6 : 4 12 : 4
Short	1324	1316	>1329	8 : 5



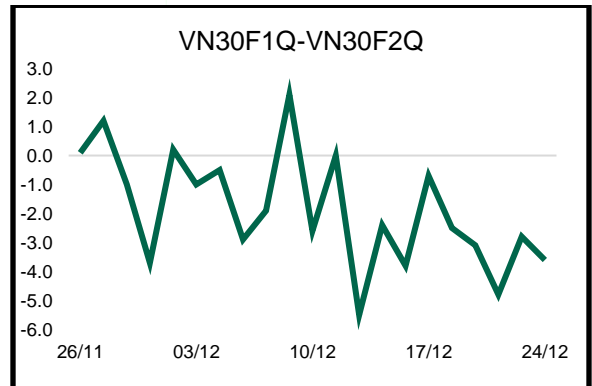
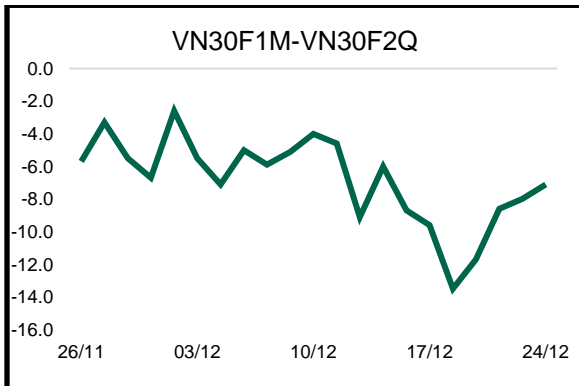
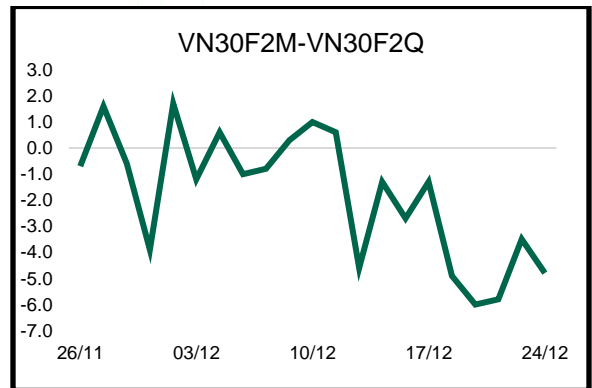
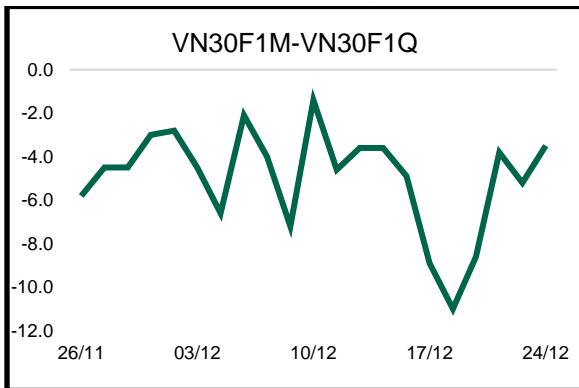
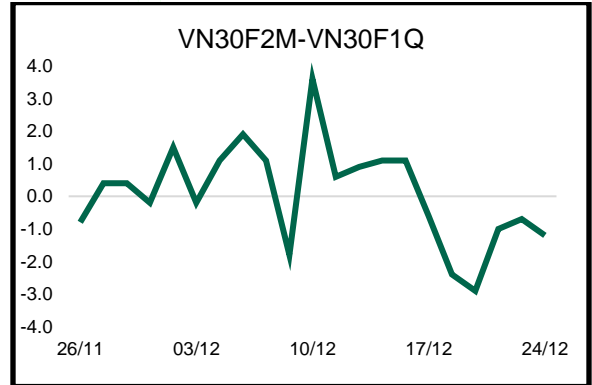
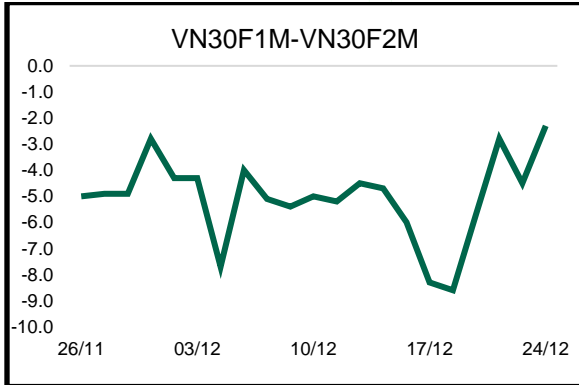
Thống kê hợp đồng tương lai

Mã hợp đồng	Giá đóng cửa	Thay đổi (điểm)	KL giao dịch	KL Mở	Giá lý thuyết	Chênh lệch**	Ngày thanh toán	Thời hạn còn lại (ngày)
VN30 Index	1,323.3	0.3						
VN30F2501	1,328.0	0.0	130,166	42,083	1,317.4	10.57	20/06/2024	-187
VN30F2502	1,330.3	-2.2	588	127	1,318.3	12.00	18/07/2024	-159
VN30F2503	1,331.5	-1.7	104	663	1,320.3	11.23	19/09/2024	-96
VN30F2506	1,335.1	-0.9	52	615	1,323.1	11.99	19/12/2024	-5

(**) Giá đóng cửa HĐTL – Giá lý thuyết HĐTL

Nguồn: Bloomberg, PHS

Chênh lệch giá các hợp đồng tương lai (Future Spread)



Danh sách cổ phiếu trong rổ VN30

MCK	Tên doanh nghiệp	Phân ngành	Vốn hóa (Tỷ đồng)	Tỷ trọng trong VN30	Giá đóng cửa	% +/-	GTGD KL (Tỷ đồng)	Tác động đến VN30	PE	PB	Beta
ACB	Ngân hàng Thương mại Cổ phần Á Châu	Ngân hàng	111,666	7%	25,000	0.40%	80.5	0.03%	6.87	1.42	0.90
BCM	Tổng Công ty Đầu tư và phát triển Công nghiệp - CTCP	Bất động sản	70,277	0%	67,900	0.00%	9.7	0.00%	25.22	3.67	0.38
BID	Ngân hàng Thương mại cổ phần Đầu tư và Phát triển Việt Nam	Ngân hàng	262,796	1%	38,100	-1.30%	123.3	-0.01%	11.23	1.97	1.11
BVH	Tập đoàn Bảo Việt	Bảo hiểm	39,195	0%	52,800	-0.56%	29.5	0.00%	20.53	1.72	1.15
CTG	Ngân hàng Thương mại Cổ phần Công thương Việt Nam	Ngân hàng	194,394	2%	36,200	-0.14%	102.2	0.00%	8.97	1.39	1.33
FPT	Công ty Cổ phần FPT	Công nghệ Thông tin	221,249	11%	150,400	0.40%	346.1	0.05%	29.37	7.45	1.32
GAS	Tổng Công ty Khí Việt Nam-CTCP	Điện, nước & xăng dầu khí đốt	159,770	1%	68,200	-0.44%	34.9	0.00%	14.42	2.74	0.47
GVR	Tập đoàn Công nghiệp Cao su Việt Nam	Hóa chất	122,800	0%	30,700	-0.49%	57.3	0.00%	36.07	2.36	1.83
HDB	Ngân hàng TMCP Phát triển T.P Hồ Chí Minh	Ngân hàng	81,784	5%	23,400	0.00%	124.3	0.00%	6.28	1.59	1.29
HPG	Công ty cổ phần Tập đoàn Hòa Phát	Tài nguyên Cơ bản	170,780	7%	26,700	-1.11%	360.3	-0.08%	14.01	1.53	1.25
MBB	Ngân hàng Thương mại cổ phần Quân đội	Ngân hàng	126,821	5%	23,900	-0.62%	83.4	-0.03%	5.89	1.20	1.14
MSN	Công ty Cổ phần Tập đoàn MaSan	Thực phẩm và đồ uống	100,972	3%	70,200	-0.14%	269.0	0.00%	75.78	3.42	0.98
MWG	Công ty cổ phần Đầu tư Thế giới Di động	Bán lẻ	89,615	5%	61,300	0.49%	186.9	0.03%	30.24	3.33	1.21
PLX	Tập đoàn Xăng dầu Việt Nam	Dầu khí	48,854	0%	38,450	-0.77%	23.2	0.00%	16.36	1.92	0.56
POW	Tổng Công ty Điện lực Dầu khí Việt Nam - CTCP	Điện, nước & xăng dầu khí đốt	28,220	0%	12,050	-0.41%	104.7	0.00%	20.18	0.88	1.39
SAB	Tổng CTCP Bia - Rượu - Nước giải khát Sài Gòn	Thực phẩm và đồ uống	73,363	1%	57,200	0.00%	29.3	0.00%	17.02	2.94	1.09
SHB	Ngân hàng Thương mại cổ phần Sài Gòn - Hà Nội	Ngân hàng	37,540	2%	10,250	0.00%	72.8	0.00%	4.78	0.67	0.87
SSB	Ngân hàng Thương mại cổ phần Đông Nam Á	Ngân hàng	48,337	2%	17,050	0.59%	28.7	0.01%	10.13	1.43	0.95
SSI	Công ty cổ phần Chứng khoán SSI	Dịch vụ tài chính	50,911	3%	25,950	0.39%	316.8	0.01%	16.34	2.12	1.86
STB	Ngân hàng Thương mại Cổ phần Sài Gòn Thương Tín	Ngân hàng	65,417	5%	34,700	0.58%	224.2	0.03%	7.48	1.28	1.15
TCB	Ngân hàng TMCP Kỹ Thương Việt Nam (Techcombank)	Ngân hàng	169,556	8%	24,000	0.42%	123.7	0.03%	7.48	1.19	1.42
TPB	Ngân hàng Thương mại cổ phần Tiên Phong	Ngân hàng	42,403	2%	16,050	0.00%	95.5	0.00%	8.72	1.17	0.94
VCB	Ngân hàng Thương mại cổ phần Ngoại thương Việt Nam	Ngân hàng	514,755	4%	92,100	-0.32%	94.6	-0.01%	14.87	2.71	0.77
VHM	Công ty cổ phần Vinhomes	Bất động sản	165,734	4%	40,350	-0.62%	129.6	-0.03%	8.54	0.83	0.19
VIB	Ngân hàng Thương mại cổ phần Quốc tế Việt Nam	Ngân hàng	56,752	2%	19,050	0.53%	115.5	0.01%	7.87	1.42	1.03
VIC	Tập đoàn Vingroup - Công ty Cổ phần	Bất động sản	155,241	3%	40,600	0.00%	54.1	0.00%	16.48	1.16	0.43
VJC	Công ty cổ phần Hàng không VietJet	Du lịch và Giải trí	54,703	2%	101,000	0.40%	67.9	0.01%	35.79	3.28	0.47
VNM	Công ty Cổ phần Sữa Việt Nam	Thực phẩm và đồ uống	134,384	4%	64,300	-0.16%	83.0	-0.01%	14.01	4.28	0.29
VPB	Ngân hàng Thương mại Cổ phần Việt Nam Thịnh Vượng	Ngân hàng	150,348	6%	18,950	0.00%	111.5	0.00%	11.31	1.10	1.17
VRE	Công ty Cổ phần Vincom Retail	Bất động sản	38,743	1%	17,050	0.00%	117.9	0.00%	9.50	0.95	1.15

Nguồn: Bloomberg, PHS

Đảm bảo phân tích

Báo cáo được thực hiện bởi **Đình Quang Minh, Chuyên viên phân tích – Công ty Cổ phần Chứng khoán Phú Hưng**. Mỗi nhân viên phụ trách về phân tích, chiến lược hay nghiên cứu chịu trách nhiệm cho sự chuẩn bị và nội dung của tất cả các phần có trong bản báo cáo nghiên cứu này đảm bảo rằng, tất cả các ý kiến của những người phân tích, chiến lược hay nghiên cứu đều phản ánh trung thực và chính xác ý kiến cá nhân của họ về những vấn đề trong bản báo cáo. Mỗi nhân viên phân tích, chiến lược hay nghiên cứu đảm bảo rằng họ không được hưởng bất cứ khoản chi trả nào trong quá khứ, hiện tại cũng như tương lai liên quan đến các khuyến cáo hay ý kiến thể hiện trong bản báo cáo này.

Miễn trách nhiệm

Thông tin này được tổng hợp từ các nguồn mà chúng tôi cho rằng đáng tin cậy, nhưng chúng tôi không chịu trách nhiệm về sự hoàn chỉnh hay tính chính xác của nó. Đây không phải là bản chào hàng hay sự nài khẩn mua của bất cứ cổ phiếu nào. Chứng khoán Phú Hưng và các chi nhánh và văn phòng và nhân viên của mình có thể có hoặc không có vị trí liên quan đến các cổ phiếu được nhắc tới ở đây. Chứng khoán Phú Hưng (hoặc chi nhánh) đôi khi có thể có đầu tư hoặc các dịch vụ khác hay thu hút đầu tư hoặc các hoạt động kinh doanh khác cho bất kỳ công ty nào được nhắc đến trong báo cáo này. Tất cả các ý kiến và dự đoán có trong báo cáo này được tạo thành từ các đánh giá của chúng tôi vào ngày này và có thể thay đổi không cần báo trước.

© Công ty Cổ phần Chứng khoán Phú Hưng (PHS)

Tầng 21, Tòa nhà Phú Mỹ Hưng, 08 Hoàng Văn Thái, Phường Tân Phú, Quận 7, Tp. HCM

Điện thoại: (84-28) 5 413 5479

Fax: (84-28) 5 413 5472

Customer Service: 1900 25 23 58

Call Center: (84-28) 5 413 5488

E-mail: info@phs.vn / support@phs.vn Web: www.phs.vn

PGD Phú Mỹ Hưng

Tòa nhà CR2-08, 107 Tôn Dật Tiên,
Phường Tân Phú, Quận 7,
Tp. HCM

Điện thoại: (84-28) 5 413 5478

Fax: (84-28) 5 413 5473

Chi nhánh Quận 3

Tầng 4 & 5, D&D Tower, 458
Nguyễn Thị Minh Khai, Phường
2, Quận 3, Tp. HCM

Điện thoại: (84-28) 3 820 8068

Fax: (84-28) 3 820 8206

Chi Nhánh Thanh Xuân

Tầng 5, Tòa nhà UDIC Complex,
N04 Hoàng Đạo Thúy, Phường
Trung Hòa, Quận Cầu Giấy, Hà Nội.

Điện thoại: (84-24) 6 250 9999

Fax: (84-24) 6 250 6666

Chi nhánh Tân Bình

Tòa nhà Park Legend, 251 Hoàng
Văn Thụ, Phường 2, Quận Tân Bình,
Tp. HCM.

Điện thoại: (84-28) 3 813 2401

Fax: (84-28) 3 813 2415

Chi nhánh Quận 1

Phòng 1003A, Tầng 10, Tòa nhà
Ruby, 81-83-83B-85 Hàm Nghi,
Phường Nguyễn Thái Bình,
Quận 1, Tp. HCM

Điện thoại: (84-28) 3 535 6060

Fax: (84-28) 3 535 2912

Chi nhánh Hải Phòng

Tầng 2, Tòa nhà Eliteco, 18 Trần
Hưng Đạo, Quận Hồng Bàng, Hải
Phòng

Điện thoại: (84-225) 384 1810

Fax: (84-225) 384 1801