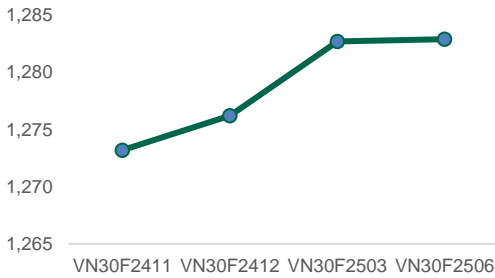
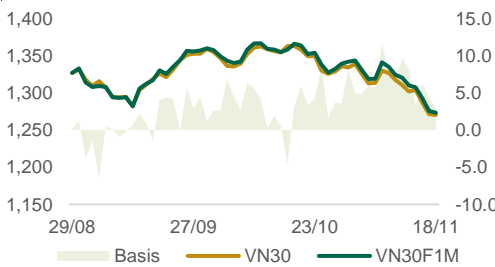


## KHẢ NĂNG CÒN RUNG LẮC

### Đường cong giá hợp đồng tương lai

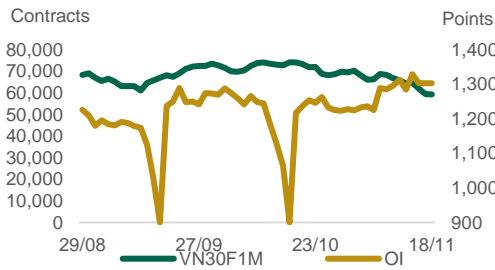


### Basic\*



(\* ) Giá HĐTL VN30F1M – Giá đóng cửa VN30

### Khối lượng mở (Open Interest)



### Thống kê hợp đồng tương lai

Mã hợp đồng	Giá đóng cửa	Thay đổi (điểm)	KL giao dịch	KL Mở	Giá lý thuyết	Chênh lệch**	Ngày thanh toán	Thời hạn còn lại (ngày)
VN30 Index	1,270.2	-1.0						
VN30F2411	1,273.2	-2.4	245,512	64,447	1,265.7	7.50	20/06/2024	-151
VN30F2412	1,276.2	-3.8	6,329	4,775	1,266.5	9.66	18/07/2024	-123
VN30F2503	1,282.7	-1.7	86	310	1,268.4	14.27	19/09/2024	-60
VN30F2506	1,282.9	-2.2	76	343	1,271.2	11.74	19/12/2024	31

(\*\*) Giá đóng cửa HĐTL – Giá lý thuyết HĐTL

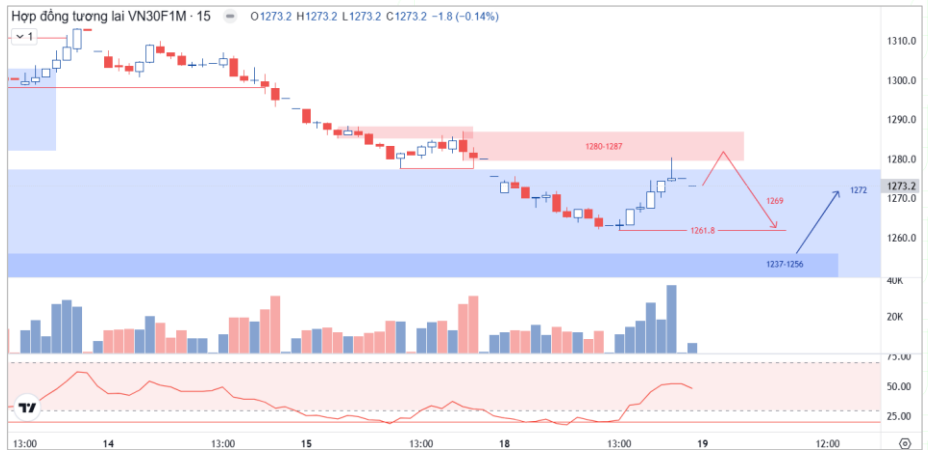
### TÍN HIỆU KỸ THUẬT

- Theo đồ thị 15 phút, VN30F2411 đã có phiên biến động lớn. Diễn biến giảm trong phiên sáng với áp lực bán không còn quá mạnh cùng tình trạng quá bán, sang phiên chiều cầu vào tốt đã giúp giá hồi phục mạnh về cuối phiên. Tuy vậy, tín hiệu hiện tại chưa đủ để xác nhận đảo chiều.
- Cuối phiên có tín hiệu bị bán lại khi về vùng cung 1280-1287, điều này có thể còn đẩy giá giảm trong phiên sáng mai. Nếu áp lực bán có dấu hiệu mạnh trở lại thì có thể vẫn còn một nhịp giảm phá đáy để về vùng cầu 1237-1256 mới đảo chiều tăng. Trường hợp nếu lực bán yếu, chỉ đẩy giá về retest đáy rồi có cầu tham gia tốt trở lại thì có thể xu hướng đã đảo chiều.

### CHIẾN LƯỢC GIAO DỊCH TRONG NGÀY

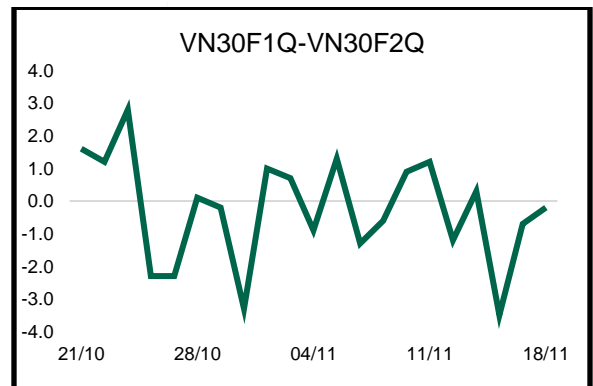
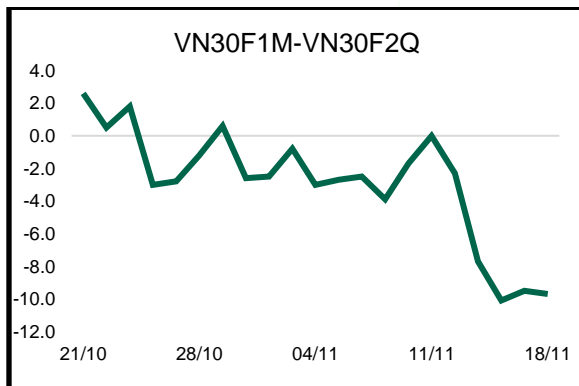
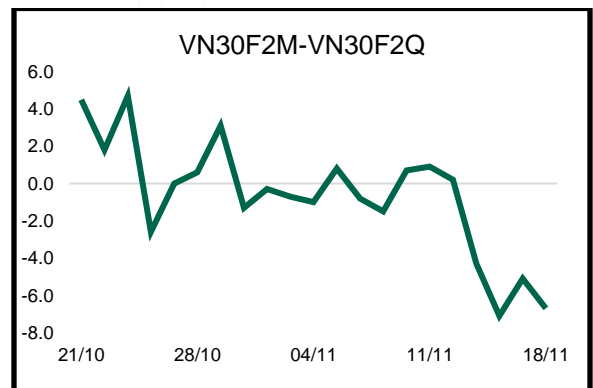
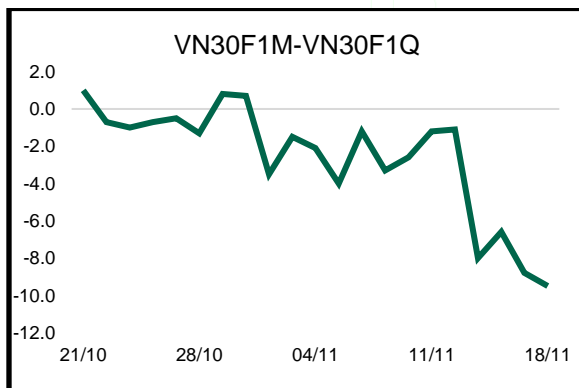
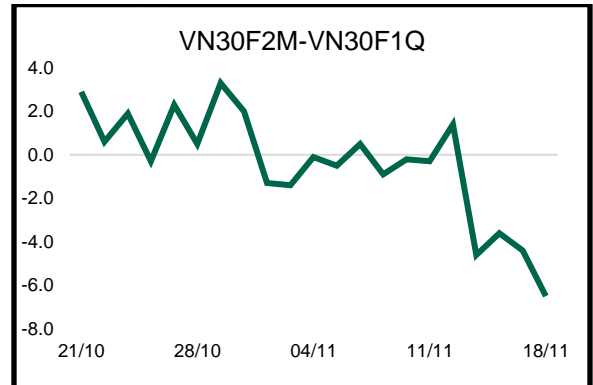
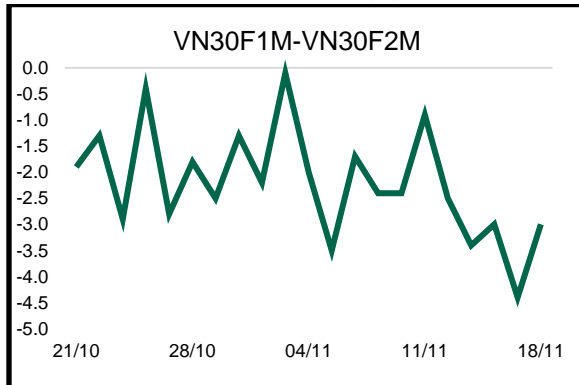
- Vị thế Short có thể canh tham gia trong vùng 1281-1282 nếu giá hồi đầu phiên. Vị thế Long có thể canh tham gia trong vùng 1255-1257 nếu áp lực bán yếu đi kèm RSI phân kỳ.

Vị thế	Điểm vào	Chốt lời	Cắt lỗ	Lợi nhuận/ Rủi ro
Short	1281.5	1269 1262	>1288	12.5 : 6.5 19.5 : 6.5
Long	1256	1272	<1249	16 : 7



Nguồn: Bloomberg, PHS

## Chênh lệch giá các hợp đồng tương lai (Future Spread)



## Danh sách cổ phiếu trong rổ VN30

MCK	Tên doanh nghiệp	Phân ngành	Vốn hóa (Tỷ đồng)	Tỷ trọng trong VN30	Giá đóng cửa	% +/-	GTGD KL (Tỷ đồng)	Tác động đến VN30	PE	PB	Beta
ACB	Ngân hàng Thương mại Cổ phần Á Châu	Ngân hàng	109,433	8%	24,500	0.41%	197.3	0.03%	6.73	1.39	0.98
BCM	Tổng Công ty Đầu tư và phát triển Công nghiệp - CTCP	Bất động sản	69,345	0%	67,000	-1.47%	27.4	0.00%	24.88	3.62	0.00
BID	Ngân hàng Thương mại cổ phần Đầu tư và Phát triển Việt Nam	Ngân hàng	253,384	1%	44,450	-0.56%	85.8	0.00%	10.83	1.90	1.51
BVH	Tập đoàn Bảo Việt	Bảo hiểm	32,514	0%	43,800	-1.35%	11.7	0.00%	17.03	1.43	1.02
CTG	Ngân hàng Thương mại Cổ phần Công thương Việt Nam	Ngân hàng	178,821	2%	33,300	0.60%	135.0	0.01%	8.25	1.28	1.68
FPT	Công ty Cổ phần FPT	Công nghệ Thông tin	197,123	11%	134,000	0.07%	522.0	0.01%	26.15	6.64	1.02
GAS	Tổng Công ty Khí Việt Nam-CTCP	Điện, nước & xăng dầu khí đốt	161,644	1%	69,000	0.58%	64.4	0.00%	14.59	2.78	0.65
GVR	Tập đoàn Công nghiệp Cao su Việt Nam	Hóa chất	124,600	0%	31,150	0.48%	77.3	0.00%	36.60	2.39	1.42
HDB	Ngân hàng TMCP Phát triển T.P Hồ Chí Minh	Ngân hàng	71,503	4%	24,550	-0.61%	247.4	-0.03%	5.48	1.39	1.17
HPG	Công ty cổ phần Tập đoàn Hòa Phát	Tài nguyên Cơ bản	165,023	7%	25,800	-0.39%	530.9	-0.03%	13.54	1.48	0.98
MBB	Ngân hàng Thương mại cổ phần Quân đội	Ngân hàng	124,168	5%	23,400	-0.43%	350.8	-0.02%	5.76	1.17	1.24
MSN	Công ty Cổ phần Tập đoàn MaSan	Thực phẩm và đồ uống	101,116	4%	70,300	-0.42%	367.9	-0.02%	75.88	3.43	1.06
MWG	Công ty cổ phần Đầu tư Thế giới Di động	Bán lẻ	86,107	5%	58,900	-1.67%	703.4	-0.09%	29.05	3.20	1.21
PLX	Tập đoàn Xăng dầu Việt Nam	Dầu khí	47,901	0%	37,700	-1.82%	36.6	-0.01%	16.04	1.88	0.55
POW	Tổng Công ty Điện lực Dầu khí Việt Nam - CTCP	Điện, nước & xăng dầu khí đốt	26,463	0%	11,300	0.44%	47.5	0.00%	18.93	0.83	1.22
SAB	Tổng CTCP Bia - Rượu - Nước giải khát Sài Gòn	Thực phẩm và đồ uống	71,182	1%	55,500	0.00%	26.2	0.00%	16.51	2.85	0.72
SHB	Ngân hàng Thương mại cổ phần Sài Gòn - Hà Nội	Ngân hàng	37,357	2%	10,200	0.00%	132.8	0.00%	4.75	0.67	1.00
SSB	Ngân hàng Thương mại cổ phần Đông Nam Á	Ngân hàng	47,770	2%	16,850	0.30%	59.0	0.01%	10.01	1.41	1.15
SSI	Công ty cổ phần Chứng khoán SSI	Dịch vụ tài chính	47,678	3%	24,300	1.46%	600.5	0.04%	15.18	1.99	1.67
STB	Ngân hàng Thương mại Cổ phần Sài Gòn Thương Tín	Ngân hàng	61,458	5%	32,600	0.62%	327.7	0.03%	7.03	1.20	1.24
TCB	Ngân hàng TMCP Kỹ Thương Việt Nam (Techcombank)	Ngân hàng	158,161	8%	22,450	0.00%	271.3	0.00%	7.00	1.11	1.33
TPB	Ngân hàng Thương mại cổ phần Tiên Phong	Ngân hàng	42,271	2%	16,000	2.56%	256.9	0.04%	8.69	1.16	1.05
VCB	Ngân hàng Thương mại cổ phần Ngoại thương Việt Nam	Ngân hàng	508,607	4%	91,000	-0.76%	171.5	-0.03%	14.69	2.67	0.73
VHM	Công ty cổ phần Vinhomes	Bất động sản	177,658	5%	40,800	1.37%	924.8	0.06%	8.68	0.89	0.94
VIB	Ngân hàng Thương mại cổ phần Quốc tế Việt Nam	Ngân hàng	54,220	2%	18,200	0.28%	136.0	0.01%	7.52	1.36	0.86
VIC	Tập đoàn Vingroup - Công ty Cổ phần	Bất động sản	154,476	4%	40,400	-0.37%	76.8	-0.01%	16.40	1.15	0.37
VJC	Công ty cổ phần Hàng không VietJet	Du lịch và Giải trí	55,082	2%	101,700	-1.55%	77.3	-0.04%	36.03	3.30	0.36
VNM	Công ty Cổ phần Sữa Việt Nam	Thực phẩm và đồ uống	132,085	4%	63,200	-0.78%	238.8	-0.03%	13.77	4.21	0.38
VPB	Ngân hàng Thương mại Cổ phần Việt Nam Thịnh Vượng	Ngân hàng	148,364	6%	18,700	0.00%	364.8	0.00%	11.16	1.08	1.19
VRE	Công ty Cổ phần Vincom Retail	Bất động sản	41,129	1%	18,100	-0.55%	129.9	-0.01%	10.09	1.01	1.40

Nguồn: Bloomberg, PHS

Tất cả những thông tin đều được thu thập từ các nguồn đáng tin cậy. Tuy nhiên do thị trường chứng khoán còn chịu ảnh hưởng bởi nhiều nhân tố phức tạp và khó dự báo nên quý nhà đầu tư cần tự chịu trách nhiệm về các hoạt động đầu tư của mình.

## Đảm bảo phân tích

Báo cáo được thực hiện bởi **Đình Quang Minh, Chuyên viên phân tích – Công ty Cổ phần Chứng khoán Phú Hưng**. Mỗi nhân viên phụ trách về phân tích, chiến lược hay nghiên cứu chịu trách nhiệm cho sự chuẩn bị và nội dung của tất cả các phần có trong bản báo cáo nghiên cứu này đảm bảo rằng, tất cả các ý kiến của những người phân tích, chiến lược hay nghiên cứu đều phản ánh trung thực và chính xác ý kiến cá nhân của họ về những vấn đề trong bản báo cáo. Mỗi nhân viên phân tích, chiến lược hay nghiên cứu đảm bảo rằng họ không được hưởng bất cứ khoản chi trả nào trong quá khứ, hiện tại cũng như tương lai liên quan đến các khuyến cáo hay ý kiến thể hiện trong bản báo cáo này.

## Miễn trách nhiệm

Thông tin này được tổng hợp từ các nguồn mà chúng tôi cho rằng đáng tin cậy, nhưng chúng tôi không chịu trách nhiệm về sự hoàn chỉnh hay tính chính xác của nó. Đây không phải là bản chào hàng hay sự nài khẩn mua của bất cứ cổ phiếu nào. Chứng khoán Phú Hưng và các chi nhánh và văn phòng và nhân viên của mình có thể có hoặc không có vị trí liên quan đến các cổ phiếu được nhắc tới ở đây. Chứng khoán Phú Hưng (hoặc chi nhánh) đôi khi có thể có đầu tư hoặc các dịch vụ khác hay thu hút đầu tư hoặc các hoạt động kinh doanh khác cho bất kỳ công ty nào được nhắc đến trong báo cáo này. Tất cả các ý kiến và dự đoán có trong báo cáo này được tạo thành từ các đánh giá của chúng tôi vào ngày này và có thể thay đổi không cần báo trước.

### © Công ty Cổ phần Chứng khoán Phú Hưng (PHS)

Tầng 21, Tòa nhà Phú Mỹ Hưng, 08 Hoàng Văn Thái, Phường Tân Phú, Quận 7, Tp. HCM

Điện thoại: (84-28) 5 413 5479

Fax: (84-28) 5 413 5472

Customer Service: 1900 25 23 58

Call Center: (84-28) 5 413 5488

E-mail: info@phs.vn / support@phs.vn Web: www.phs.vn

### PGD Phú Mỹ Hưng

Tòa nhà CR2-08, 107 Tôn Dật Tiên,  
Phường Tân Phú, Quận 7,  
Tp. HCM

Điện thoại: (84-28) 5 413 5478

Fax: (84-28) 5 413 5473

### Chi nhánh Quận 3

Tầng 4 & 5, D&D Tower, 458  
Nguyễn Thị Minh Khai, Phường  
2, Quận 3, Tp. HCM

Điện thoại: (84-28) 3 820 8068

Fax: (84-28) 3 820 8206

### Chi Nhánh Thanh Xuân

Tầng 5, Tòa nhà UDIC Complex,  
N04 Hoàng Đạo Thúy, Phường  
Trung Hòa, Quận Cầu Giấy, Hà Nội.

Điện thoại: (84-24) 6 250 9999

Fax: (84-24) 6 250 6666

### Chi nhánh Tân Bình

Tòa nhà Park Legend, 251 Hoàng  
Văn Thụ, Phường 2, Quận Tân Bình,  
Tp. HCM.

Điện thoại: (84-28) 3 813 2401

Fax: (84-28) 3 813 2415

### Chi Nhánh Hà Nội

Tầng 5, Tòa nhà Vinafor,  
127 Lò Đúc, Quận Hai Bà  
Trung, Hà Nội

Điện thoại: (84-24) 3 933 4566

Fax: (84-24) 3 933 4820

### Chi nhánh Hải Phòng

Tầng 2, Tòa nhà Eliteco, 18 Trần  
Hưng Đạo, Quận Hồng Bàng, Hải  
Phòng

Điện thoại: (84-225) 384 1810

Fax: (84-225) 384 1801

### Chi nhánh Quận 1

Phòng 1003A, Tầng 10, Tòa nhà  
Ruby, 81-83-83B-85 Hàm Nghi,  
Phường Nguyễn Thái Bình, Quận 1,  
Tp. HCM

Điện thoại: (84-28) 3 535 6060

Fax: (84-28) 3 535 2912