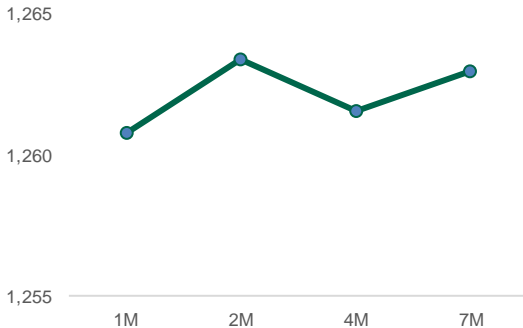
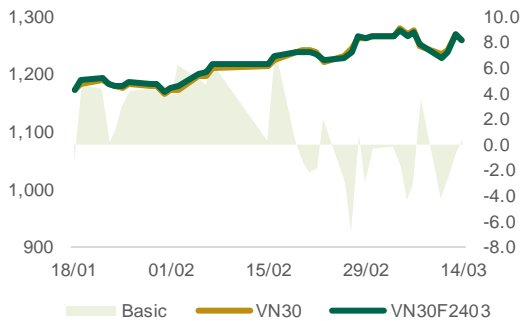


KHẢ NĂNG TIẾP TỤC GIẢM ĐIỂM

Đường cong giá hợp đồng tương lai

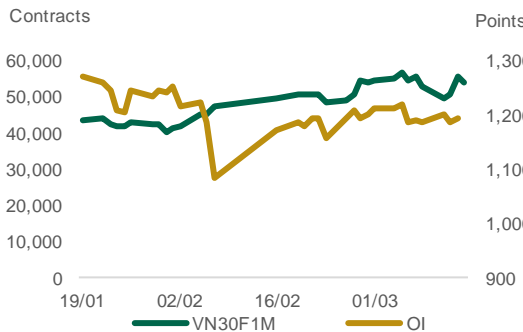


Basic*



(* Giá HĐTL VN30F1M – Giá đóng cửa VN30)

Khối lượng mở (Open Interest)



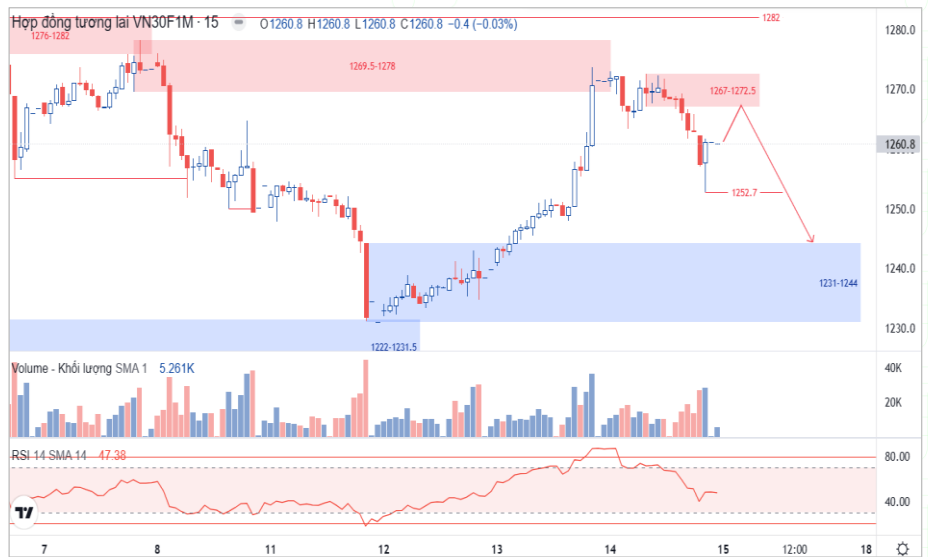
TÍN HIỆU KỸ THUẬT

- Theo đồ thị 15 phút, VN30F2304 đã có phiên giảm trở lại sau tình trạng quá mua cao ở vùng cung 1269.5-1278. Giá giảm từ đầu phiên, sau đó hồi phục với cầu yếu, rồi giảm mạnh hơn trong phiên chiều kèm khối lượng tăng dần, cho thấy lực cung mạnh lên. Đồng thời, nhịp giảm đã xuyên thủng vùng cầu 1255-1259, nên khả năng có thể còn tiếp tục giảm về vùng cầu 1231-1244. Theo đó, nếu giá hồi về vùng cung 1267-1272.5 thì sẽ là cơ hội để tham gia vị thế Short.

CHIẾN LƯỢC GIAO DỊCH TRONG NGÀY

- Vị thế Short nên cần nhắc được ưu tiên hơn và có thể canh tham gia trong vùng 1267-1272.5.

Vị thế	Điểm vào	Chốt lời	Cắt lỗ	Lợi nhuận/ Rủi ro
Short	1267	1253 1244	>1273	14 : 6 23 : 6



Thống kê hợp đồng tương lai

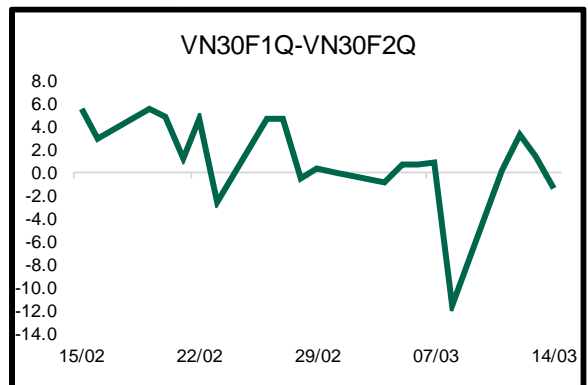
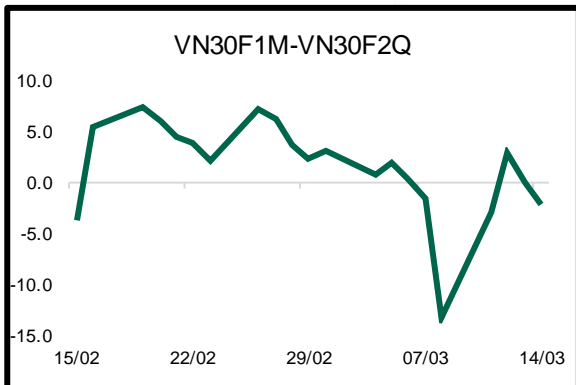
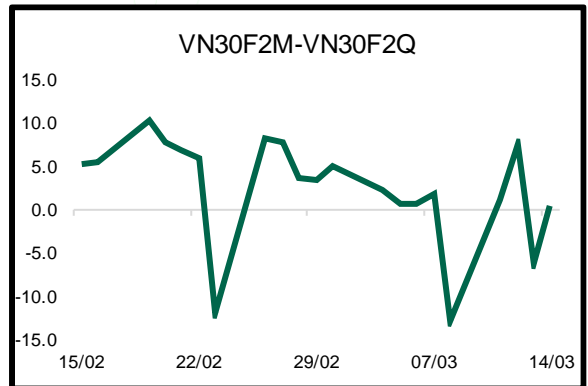
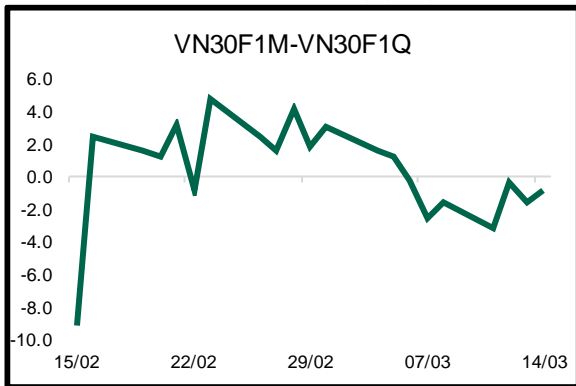
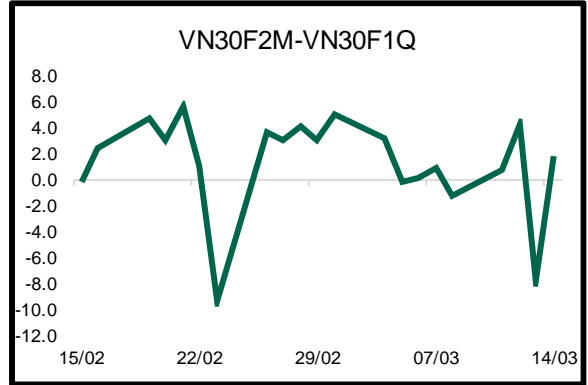
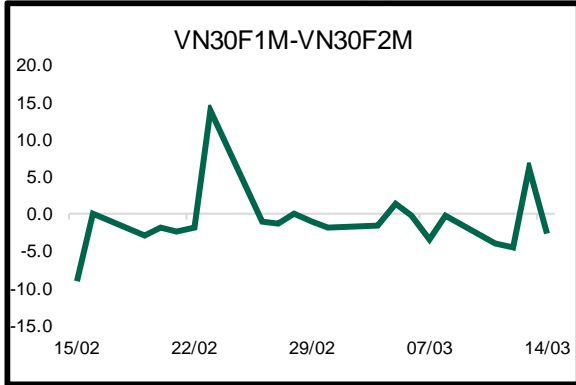
Mã hợp đồng	Giá đóng cửa	Thay đổi (điểm)	KL giao dịch	KL Mở	Giá lý thuyết	Chênh lệch**	Ngày thanh toán	Thời hạn còn lại (ngày)
VN30 Index	1,260.3	-11.96						
VN30F2403	1,260.8	-10.50	253,064	44,475	1,260.6	0.2	21/03/2024	7
VN30F2404	1,263.4	-1.60	2,182	4,067	1,261.5	1.9	17/04/2024	34
VN30F2406	1,261.6	-11.20	90	739	1,263.7	(2.1)	20/06/2024	98
VN30F2409	1,263.0	-8.30	145	478	1,266.9	(3.9)	19/09/2024	189

(**) Giá đóng cửa HĐTL – Giá lý thuyết HĐTL

Nguồn: Bloomberg, PHS

Tất cả những thông tin đều được thu thập từ các nguồn đáng tin cậy. Tuy nhiên do thị trường chứng khoán còn chịu ảnh hưởng bởi nhiều nhân tố phức tạp và khó dự báo nên quý nhà đầu tư cần tự chịu trách nhiệm về các hoạt động đầu tư của mình.

Chênh lệch giá các hợp đồng tương lai (Future Spread)



Danh sách cổ phiếu trong rổ VN30

MCK	Tên doanh nghiệp	Phân ngành	Vốn hóa (Tỷ đồng)	Tỷ trọng trong VN30	Giá đóng cửa	% +/-	GTGD KL (Tỷ đồng)	Tác động đến VN30	PE	PB	Beta
ACB	FPT	#VALUE!	105,840	7.36%	27,250	-1.45%	224.8	-0.11%	6.6	1.5	1.0
BCM	Tổng Công ty Đầu tư và phát triển Công nghiệp - CTCP	Hóa chất	70,277	0.22%	67,900	-1.88%	132.6	0.00%	30.8	3.9	0.8
BID	Ngân hàng Thương mại cổ phần Đầu tư và Phát triển Việt Nam	Thực phẩm và đồ uống	294,713	0.91%	51,700	-1.71%	77.1	-0.02%	13.7	2.5	1.0
BVH	Tập đoàn Bảo Việt	Hàng cá nhân & Gia dụng	32,402	0.25%	43,650	-0.80%	25.5	0.00%	18.8	1.5	0.9
CTG	Ngân hàng Thương mại Cổ phần Công thương Việt Nam	Hàng & Dịch vụ Công nghiệp	184,996	2.14%	34,450	-1.99%	242.9	-0.04%	9.3	1.5	1.1
FPT	Công ty Cổ phần FPT	Bán lẻ	148,586	9.76%	117,000	0.00%	405.7	0.00%	22.9	5.9	0.9
GAS	Tổng Công ty Khí Việt Nam-CTCP	Thực phẩm và đồ uống	186,036	0.72%	81,000	2.53%	309.6	0.02%	15.5	2.9	0.7
GVR	Tập đoàn Công nghiệp Cao su Việt Nam	Ngân hàng	131,200	0.41%	32,800	1.55%	156.7	0.01%	50.8	2.6	1.6
HDB	Ngân hàng TMCP Phát triển T.P Hồ Chí Minh	Xây dựng và Vật liệu	66,384	3.85%	22,950	-0.65%	130.7	-0.02%	6.6	1.5	0.9
HPG	Công ty cổ phần Tập đoàn Hòa Phát	Tài nguyên Cơ bản	176,479	7.50%	30,350	-1.46%	940.9	-0.11%	25.8	1.7	1.4
MBB	Ngân hàng Thương mại cổ phần Quân đội	Thực phẩm và đồ uống	122,270	5.20%	23,450	-1.68%	433.8	-0.09%	5.9	1.3	1.3
MSN	Công ty Cổ phần Tập đoàn MaSan	Truyền thông	112,894	4.36%	78,900	-2.47%	513.8	-0.11%	268.4	4.3	1.2
MWG	Công ty cổ phần Đầu tư Thế giới Di động	Xây dựng và Vật liệu	69,091	4.27%	47,250	-2.68%	634.8	-0.12%	414.5	3.0	1.4
PLX	Tập đoàn Xăng dầu Việt Nam	Hàng cá nhân & Gia dụng	47,457	0.33%	37,350	0.67%	107.2	0.00%	17.0	1.8	1.1
POW	Tổng Công ty Điện lực Dầu khí Việt Nam - CTCP	Bất động sản	27,166	0.42%	11,600	0.00%	81.1	0.00%	25.3	0.9	1.0
SAB	Tổng CTCP Bia - Rượu - Nước giải khát Sài Gòn	Thực phẩm và đồ uống	75,286	0.64%	58,700	-1.51%	86.4	-0.01%	18.7	3.1	0.5
SHB	Ngân hàng thương mại cổ phần Sài Gòn - Hà Nội	Dịch vụ tài chính	41,935	2.59%	11,450	-0.87%	202.8	-0.02%	5.5	0.8	1.4
SSB	Ngân hàng Thương mại cổ phần Đông Nam Á	Thực phẩm và đồ uống	56,403	2.40%	22,600	0.00%	33.7	0.00%	15.2	1.9	0.5
SSI	Công ty cổ phần Chứng khoán SSI	Y tế	56,742	3.07%	37,850	-0.26%	1,506.8	-0.01%	24.7	2.5	1.4
STB	Ngân hàng Thương mại Cổ phần Sài Gòn Thương Tín	Dịch vụ tài chính	57,405	4.43%	30,450	-1.30%	484.6	-0.06%	7.4	1.3	1.2
TCB	Ngân hàng TMCP Kỹ Thương Việt Nam (Techcombank)	Hàng & Dịch vụ Công nghiệp	145,832	7.32%	41,400	-1.43%	276.4	-0.11%	8.1	1.1	1.3
TPB	Ngân hàng Thương mại cổ phần Tiên Phong	Hàng & Dịch vụ Công nghiệp	41,281	1.91%	18,750	-1.32%	143.9	-0.03%	9.2	1.3	1.0
VCB	Ngân hàng Thương mại cổ phần Ngoại thương Việt Nam	Thực phẩm và đồ uống	530,964	4.51%	95,000	-1.04%	221.0	-0.05%	16.1	3.2	0.9
VHM	Công ty cổ phần Vinhomes	Điện, nước & xăng dầu khí đốt	186,802	3.61%	42,900	-0.12%	547.0	0.00%	5.6	1.0	0.9
VIB	Ngân hàng Thương mại cổ phần Quốc tế Việt Nam	Bán lẻ	55,049	2.13%	21,700	-1.59%	84.4	-0.03%	6.5	1.5	1.2
VIC	Tập đoàn Vingroup - Công ty Cổ phần	Thực phẩm và đồ uống	175,697	4.07%	45,950	2.11%	277.0	0.08%	82.7	1.4	0.7
VJC	Công ty cổ phần Hàng không VietJet	Thực phẩm và đồ uống	55,244	2.35%	102,000	-0.20%	71.0	0.00%	139.4	3.5	0.5
VNM	Công ty Cổ phần Sữa Việt Nam	Thực phẩm và đồ uống	147,342	4.55%	70,500	-0.42%	384.8	-0.02%	18.6	4.6	0.7
VPB	Ngân hàng Thương mại Cổ phần Việt Nam Thịnh Vượng	Xây dựng và Vật liệu	149,158	6.91%	18,800	-1.31%	180.5	-0.09%	12.9	1.1	1.1
VRE	Công ty Cổ phần Vincom Retail	Dịch vụ tài chính	58,853	1.82%	25,900	0.00%	321.7	0.00%	13.3	1.6	1.1

Nguồn: Bloomberg, PHS

Tất cả những thông tin đều được thu thập từ các nguồn đáng tin cậy. Tuy nhiên do thị trường chứng khoán còn chịu ảnh hưởng bởi nhiều nhân tố phức tạp và khó dự báo nên quý nhà đầu tư cần tự chịu trách nhiệm về các hoạt động đầu tư của mình.

Đảm bảo phân tích

Báo cáo được thực hiện bởi **Đinh Quang Minh, Chuyên viên phân tích – Công ty Cổ phần Chứng khoán Phú Hưng**. Mỗi nhân viên phụ trách về phân tích, chiến lược hay nghiên cứu chịu trách nhiệm cho sự chuẩn bị và nội dung của tất cả các phần có trong bản báo cáo nghiên cứu này đảm bảo rằng, tất cả các ý kiến của những người phân tích, chiến lược hay nghiên cứu đều phản ánh trung thực và chính xác ý kiến cá nhân của họ về những vấn đề trong bản báo cáo. Mỗi nhân viên phân tích, chiến lược hay nghiên cứu đảm bảo rằng họ không được hưởng bất cứ khoản chi trả nào trong quá khứ, hiện tại cũng như tương lai liên quan đến các khuyến cáo hay ý kiến thể hiện trong bản báo cáo này.

Miễn trách nhiệm

Thông tin này được tổng hợp từ các nguồn mà chúng tôi cho rằng đáng tin cậy, nhưng chúng tôi không chịu trách nhiệm về sự hoàn chỉnh hay tính chính xác của nó. Đây không phải là bản chào hàng hay sự nài khẩn mua của bất cứ cổ phiếu nào. Chứng khoán Phú Hưng và các chi nhánh và văn phòng và nhân viên của mình có thể có hoặc không có vị trí liên quan đến các cổ phiếu được nhắc tới ở đây. Chứng khoán Phú Hưng (hoặc chi nhánh) đôi khi có thể có đầu tư hoặc các dịch vụ khác hay thu hút đầu tư hoặc các hoạt động kinh doanh khác cho bất kỳ công ty nào được nhắc đến trong báo cáo này. Tất cả các ý kiến và dự đoán có trong báo cáo này được tạo thành từ các đánh giá của chúng tôi vào ngày này và có thể thay đổi không cần báo trước.

© Công ty Cổ phần Chứng khoán Phú Hưng (PHS)

Tầng 21, Tòa nhà Phú Mỹ Hưng, 08 Hoàng Văn Thái, Phường Tân Phú, Quận 7, Tp. HCM

Điện thoại: (84-28) 5 413 5479

Fax: (84-28) 5 413 5472

Customer Service: 1900 25 23 58

Call Center: (84-28) 5 413 5488

E-mail: info@phs.vn / support@phs.vn Web: www.phs.vn

PGD Phú Mỹ Hưng

Tòa nhà CR2-08, 107 Tôn Dật Tiên,
Phường Tân Phú, Quận 7,
Tp. HCM

Điện thoại: (84-28) 5 413 5478

Fax: (84-28) 5 413 5473

Chi nhánh Quận 3

Tầng 4 & 5, D&D Tower, 458
Nguyễn Thị Minh Khai, Phường
2, Quận 3, Tp. HCM

Điện thoại: (84-28) 3 820 8068

Fax: (84-28) 3 820 8206

Chi Nhánh Thanh Xuân

Tầng 5, Tòa nhà UDIC Complex,
N04 Hoàng Đạo Thúy, Phường
Trung Hòa, Quận Cầu Giấy, Hà Nội.

Điện thoại: (84-24) 6 250 9999

Fax: (84-24) 6 250 6666

Chi nhánh Tân Bình

Tòa nhà Park Legend, 251 Hoàng
Văn Thụ, Phường 2, Quận Tân Bình,
Tp. HCM.

Điện thoại: (84-28) 3 813 2401

Fax: (84-28) 3 813 2415

Chi Nhánh Hà Nội

Tầng 5, Tòa nhà Vinafor,
127 Lò Đúc, Quận Hai Bà
Trung, Hà Nội

Điện thoại: (84-24) 3 933 4566

Fax: (84-24) 3 933 4820

Chi nhánh Hải Phòng

Tầng 2, Tòa nhà Eliteco, 18 Trần
Hưng Đạo, Quận Hồng Bàng, Hải
Phòng

Điện thoại: (84-225) 384 1810

Fax: (84-225) 384 1801

Chi nhánh Quận 1

Phòng 1003A, Tầng 10, Tòa nhà
Ruby, 81-83-83B-85 Hàm Nghi,
Phường Nguyễn Thái Bình, Quận 1,
Tp. HCM

Điện thoại: (84-28) 3 535 6060

Fax: (84-28) 3 535 2912