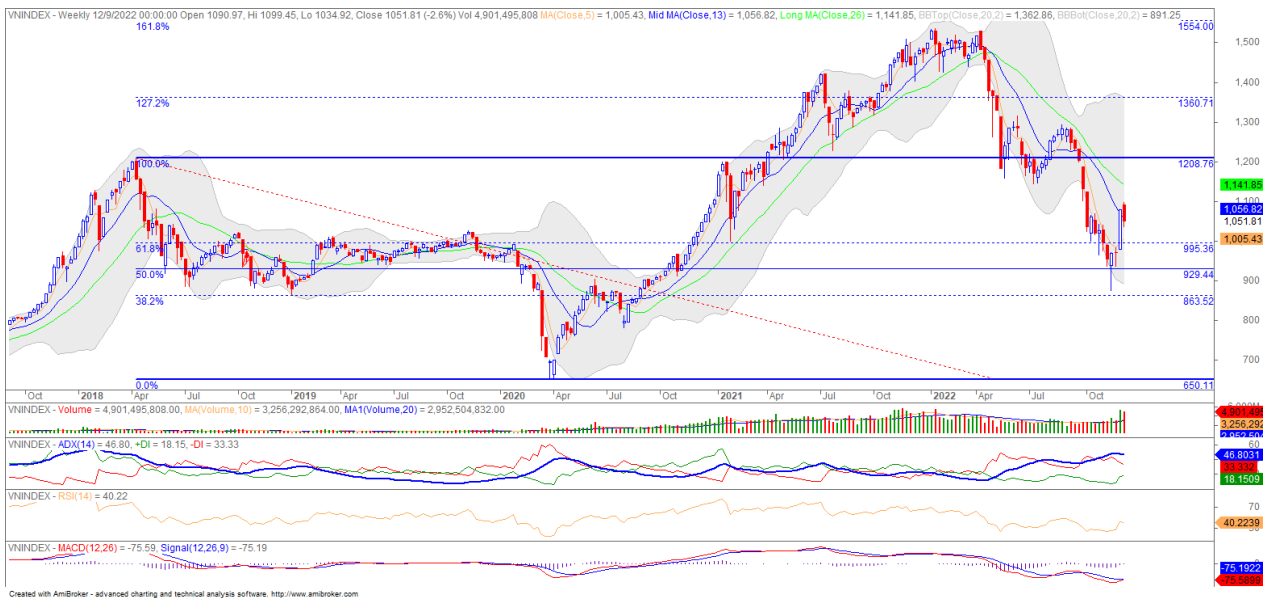


Xu hướng VN INDEX

➤ Đồ thị tuần

Giá hiện tại: 1.051 điểm
 Ngưỡng hỗ trợ: 1,000 – 1,020 điểm
 Ngưỡng kháng cự: 1,100 – 1,120 điểm



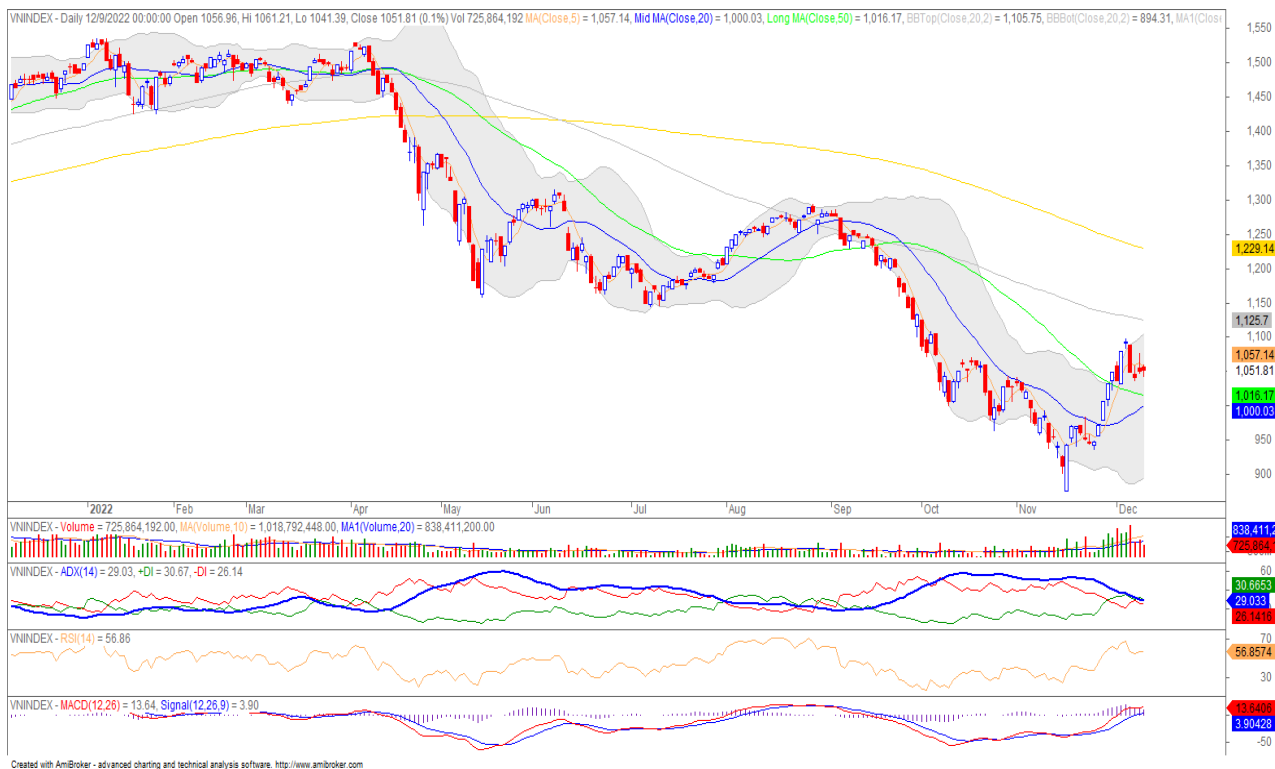
VN Index chưa thoát khỏi xu hướng giảm dài hạn, khi chỉ số đang nằm dưới MA26 tuần, cùng với đường MA13 và 26 tuần đang hướng xuống tiêu cực. Trong khi đó, đường ADX nằm trên vùng 46 và đường -DI nằm trên +DI, hàm ý xu hướng giảm vẫn hiện hữu.

Không những vậy, chỉ số có tuần giảm trở lại khi không thể vượt qua được sức ép từ MA13 tuần, cùng với khối lượng giao dịch duy trì ở mức cao hơn bình quân 10 và 20 tuần, cho thấy áp lực chốt lời đang khá mạnh. Trong khi đó, đường RSI có dấu hiệu hụt đà tăng khi tiệm cận đường Midline, cho thấy nhịp hồi phục ngắn hạn kéo dài ba tuần trước đó có dấu hiệu suy yếu và chỉ số có thể sớm chịu sức ép về lại vùng hỗ trợ gần quanh ngưỡng tâm lý 1.000 điểm hoặc xa hơn là vùng 900 điểm.

Nhìn chung, VN Index chưa thoát khỏi xu hướng giảm dài hạn. Do đó, nhà đầu tư nên giữ vị thế dài hạn ở mức an toàn.

Xu hướng VN INDEX

➤ Đồ thị ngày



Xu hướng tăng ngắn hạn có dấu hiệu suy yếu, khi chỉ số quay trở lại đóng cửa dưới MA5, cùng với khối lượng giao dịch sụt giảm xuống dưới mức bình quân 10 và 20 phiên, cho thấy dòng tiền có dấu hiệu thoát khỏi thị trường.

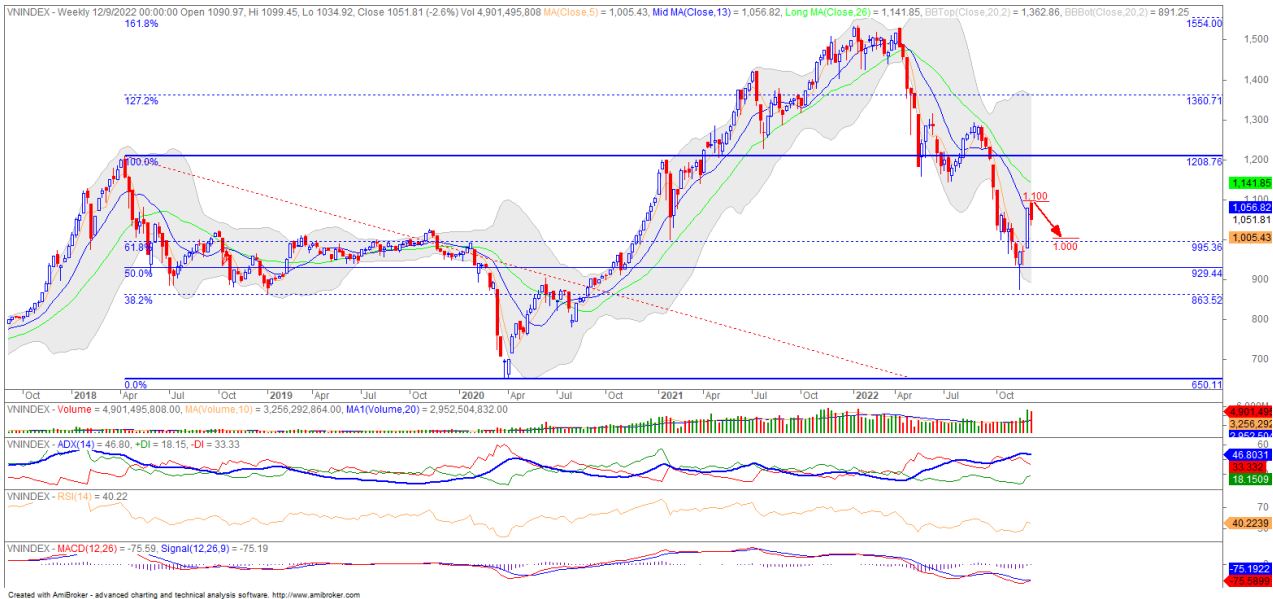
Tuy nhiên, chỉ số vẫn giữ được đóng cửa trên đường MA20 hướng lên, cùng với đường +DI quay lại đóng cửa trên -DI và đường MACD giữ được đóng cửa trên Signal duy trì tín hiệu mua, cho thấy xu hướng tăng ngắn hạn có thể vẫn chưa kết thúc. Do đó, tín hiệu suy yếu hiện tại mới dừng lại ở điều chỉnh kỹ thuật và vùng hỗ trợ mạnh có thể quanh vùng tâm lý 1.000 điểm.

Nhìn chung, xu hướng tăng ngắn hạn của VN Index có thể chưa kết thúc. Do đó, nhà đầu tư nên tận dụng nhịp điều chỉnh kỹ thuật để tái cơ cấu lại các vị thế lướt sóng, với ưu tiên là các cổ phiếu có cơ bản tốt và đang thu hút được dòng tiền mạnh.

Kịch bản VN INDEX

Chúng tôi cập nhật lại dự báo các kịch bản có thể xảy ra đối với VN Index trong quý IV của năm 2022, như sau:

➤ **Kịch bản cơ sở:** VN Index điều chỉnh về vùng 1.000 điểm.



Với kịch bản cơ sở, VN Index có thể đi lên thử thách vùng tâm lý 1.100 điểm, nhưng sẽ điều chỉnh trở lại vùng hỗ trợ 1.000 điểm vào cuối tháng 12.

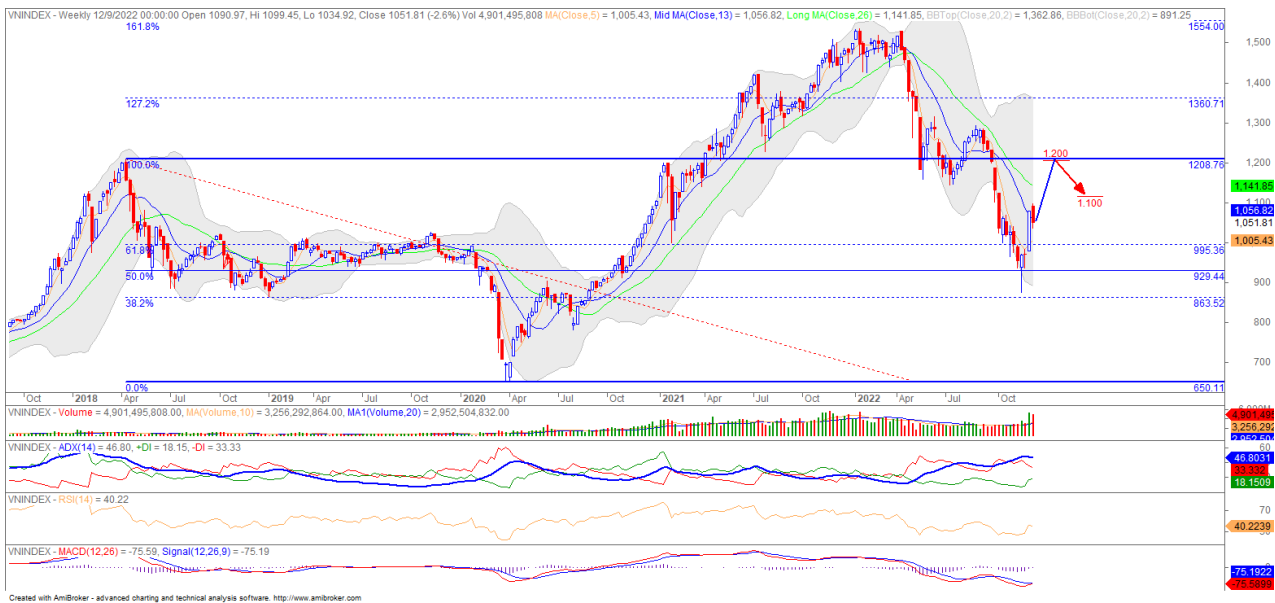
Yếu tố chi phối:

- Việt Nam không thể đứng ngoài xu hướng tăng lãi suất chung của các nước lớn trên thế giới. Lãi suất tăng sẽ khiến dòng vốn tham gia thị trường thu hẹp lại và nhà đầu tư có xu hướng thận trọng hơn với các vị thế nắm giữ dài hạn.
- Ngân hàng nhà nước tiếp tục duy trì hạn mức tăng trưởng tín dụng năm 2022 ở mức 14%, khiến cho nhu cầu thanh khoản trên thị trường trái phiếu trở nên căng thẳng khi thời hạn đáo hạn lượng lớn trái phiếu vào tháng 12 đang tới gần.
- Nhà đầu tư nước ngoài thu hẹp đà mua ròng.
- Mặt bằng lãi suất cao trên toàn thế giới có thể thúc đẩy rủi ro kinh tế toàn cầu bước vào một chu kỳ suy thoái mới, và các dòng vốn ngoại có xu hướng tìm kiếm nơi trú ẩn thay vì mở rộng đầu tư.

Chiến lược tham gia:

- Chúng tôi **dự báo** xác suất xảy ra kịch bản này ở **mức 50%**. Bởi dòng tiền chung của thị trường chứng khoán có thể bị thu hẹp do nhu cầu tín dụng căng thẳng vào tháng 12 này.
- Với kịch bản này, nhà đầu tư nên ưu tiên các vị thế lướt sóng thay vì nắm giữ lâu dài.

➤ Kịch bản tích cực : VN Index giữ được đóng cửa trên 1,100 điểm.



Ở kịch bản tích cực, VN Index có thể tiếp tục hồi phục lên thử thách ngưỡng tâm lý 1.200 điểm, trước khi có nhịp điều chỉnh về vùng hỗ trợ 1.100 điểm vào cuối năm 2022.

Yếu tố chi phối:

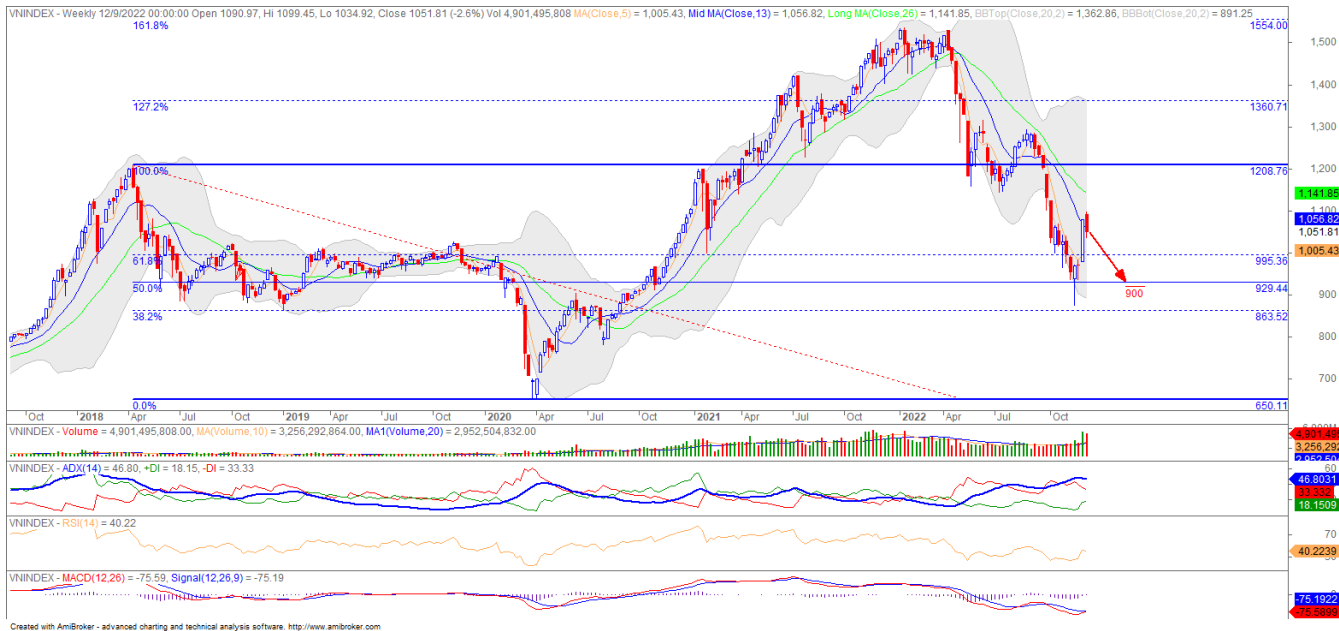
- Việt Nam không thể đứng ngoài xu hướng tăng lãi suất chung của các nước lớn trên thế giới. Lãi suất tăng sẽ khiến dòng vốn tham gia thị trường thu hẹp lại và nhà đầu tư có xu hướng thận trọng hơn với các vị thế nắm giữ dài hạn.
- Ngân hàng nhà nước tiếp tục duy trì hạn mức tăng trưởng tín dụng năm 2022 ở mức 14%, khiến cho nhu cầu tín dụng ở quý 4 trở nên căng thẳng.
- Nhà đầu tư nước ngoài quay lại mua ròng vào cuối năm.
- Mặt bằng lãi suất cao trên toàn thế giới có thể thúc đẩy rủi ro kinh tế toàn cầu bước vào một chu kỳ suy thoái mới, và các dòng vốn ngoại có xu hướng tìm kiếm nơi trú ẩn thay vì mở rộng đầu tư.

Chiến lược tham gia:

- Chúng tôi **dự báo** xác suất xảy ra kịch bản này ở **mức 30%**. Do nhà đầu tư nước ngoài có tín hiệu mua ròng trở lại.
- Với kịch bản này, nhà đầu tư có thể tiếp tục nắm giữ vị thế và ưu tiên các cổ phiếu có triển vọng kinh doanh tươi sáng.

Kịch bản VN INDEX

➤ **Kịch bản tiêu cực:** VN Index giảm về vùng hỗ trợ 900 điểm.



Trong kịch bản này, VN Index suy giảm về ngưỡng hỗ trợ tâm lý 900 điểm vào cuối tháng 12 này, nhằm hoàn thiện mô hình hai đáy lớn với đáy sau cao hơn đáy trước.

Yếu tố ủng hộ:

- Việt Nam không thể đứng ngoài xu hướng tăng lãi suất chung của các nước lớn trên thế giới. Lãi suất tăng sẽ khiến dòng vốn tham gia thị trường thu hẹp lại và nhà đầu tư có xu hướng thận trọng hơn với các vị thế nắm giữ dài hạn.
- Ngân hàng nhà nước tiếp tục duy trì hạn mức tăng trưởng tín dụng năm 2022 ở mức 14%, khiến cho nhu cầu tín dụng ở quý 4 trở nên căng thẳng.
- Nhà đầu tư nước ngoài quay trở lại bán ròng mạnh.
- Mặt bằng lãi suất cao trên toàn thế giới có thể thúc đẩy rủi ro kinh tế toàn cầu bước vào một chu kỳ suy thoái mới, và các dòng vốn ngoại có xu hướng tìm kiếm nơi trú ẩn thay vì mở rộng đầu tư.

Chiến lược tham gia:

- Chúng tôi **dự báo** xác suất xảy ra kịch bản này ở **mức 20%**. Do rủi ro căng thẳng thanh khoản vẫn đang hiện hữu và áp lực sẽ tăng cao hơn vào tháng 12 này.
- Với kịch bản này, nhà đầu tư nên giữ tỷ trọng cổ phiếu ở mức thấp và quan sát thị trường thận trọng.

Đảm bảo phân tích

Báo cáo được thực hiện bởi chuyên viên phân tích – Công ty Cổ phần Chứng khoán Phú Hưng. Mỗi nhân viên phụ trách về phân tích, chiến lược hay nghiên cứu chịu trách nhiệm cho sự chuẩn bị và nội dung của tất cả các phần có trong bản báo cáo nghiên cứu này đảm bảo rằng, tất cả các ý kiến của những người phân tích, chiến lược hay nghiên cứu đều phản ánh trung thực và chính xác ý kiến cá nhân của họ về những vấn đề trong bản báo cáo. Mỗi nhân viên phân tích, chiến lược hay nghiên cứu đảm bảo rằng họ không được hưởng bất cứ khoản chi trả nào trong quá khứ, hiện tại cũng như tương lai liên quan đến các khuyến cáo hay ý kiến thể hiện trong bản báo cáo này.

Miễn trách nhiệm

Thông tin này được tổng hợp từ các nguồn mà chúng tôi cho rằng đáng tin cậy, nhưng chúng tôi không chịu trách nhiệm về sự hoàn chỉnh hay tính chính xác của nó. Đây không phải là bản chào hàng hay sự nài khẩn mua của bất cứ cổ phiếu nào. Chứng khoán Phú Hưng/Quản lý Quỹ Phú Hưng và các chi nhánh và văn phòng và nhân viên của mình có thể có hoặc không có vị trí liên quan đến các cổ phiếu được nhắc tới ở đây. Chứng khoán Phú Hưng/Quản lý Quỹ Phú Hưng (hoặc chi nhánh) đôi khi có thể có đầu tư hoặc các dịch vụ khác hay thu hút đầu tư hoặc các hoạt động kinh doanh khác cho bất kỳ công ty nào được nhắc đến trong báo cáo này. Tất cả các ý kiến và dự đoán có trong báo cáo này được tạo thành từ các đánh giá của chúng tôi vào ngày này và có thể thay đổi không cần báo trước.

© Công ty Cổ phần Chứng khoán Phú Hưng (PHS).

Tầng 21, Tòa nhà Phú Mỹ Hưng, 08 Hoàng Văn Thái, Phường Tân Phú, Quận 7, Tp. HCM

Điện thoại: (84-28) 5 413 5479

Fax: (84-28) 5 413 5472

Customer Service: (84-28) 5 411 8855

Call Center: (84-28) 5 413 5488

E-mail: info@phs.vn / support@phs.vn

Web: www.phs.vn

PGD Phú Mỹ Hưng

Tòa nhà CR2-08, 107 Tôn Dật Tiên, P. Tân Phú, Quận 7, Tp. HCM

Điện thoại: (84-28) 5 413 5478

Fax: (84-28) 5 413 5473

Chi nhánh Quận 3

Tầng 2, Tòa nhà Phương Nam, 157 Võ Thị Sáu, Quận 3, Tp. HCM

Điện thoại: (84-28) 3 820 8068

Fax: (84-28) 3 820 8206

Chi Nhánh Thanh Xuân

Tầng 5, Tòa nhà UDIC Complex, N04 Hoàng Đạo Thúy, Quận Cầu Giấy, Hà Nội.

Phone: (84-24) 6 250 9999

Fax: (84-24) 6 250 6666

Chi nhánh Tân Bình

Tòa nhà Park Legend 251 Hoàng Văn Thụ, Phường 2, Quận Tân Bình, Tp. HCM.

Điện thoại: (84-28) 3 813 2401

Fax: (84-28) 3 813 2415

Chi Nhánh Hà Nội

Tầng 5, Tòa nhà Vinafor, 127 Lò Đúc, Quận Hai Bà Trưng, Hà Nội

Phone: (84-24) 3 933 4566

Fax: (84-24) 3 933 4820

Chi nhánh Hải Phòng

Tầng 2, Tòa nhà Eliteco, 18 Trần Hưng Đạo, Quận Hồng Bàng, Hải Phòng

Phone: (84-225) 384 1810

Fax: (84-225) 384 1801

Chi nhánh Quận 1

Phòng 1003A, Tầng 10, Tòa nhà Ruby, 81-83-83B-85 Hàm Nghi, phường Nguyễn Thái Bình, Quận 1, TP.HCM

Điện thoại: (84-28) 3 535 6060

Fax: (84-28) 3 535 2912