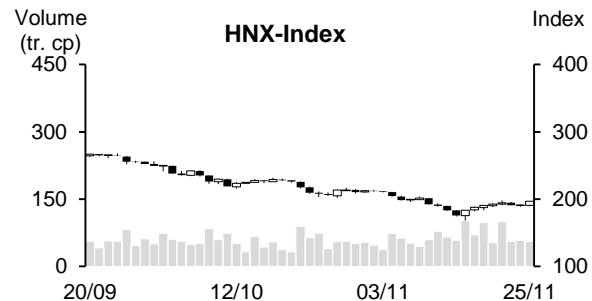
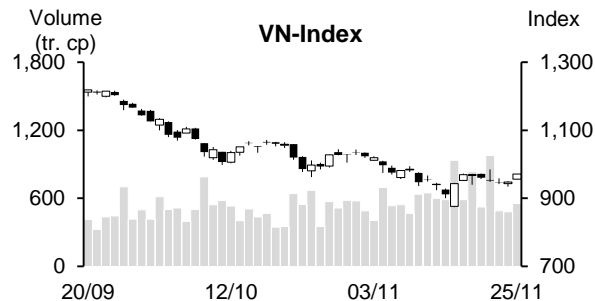


Ngày	Thứ 2 21/11	Thứ 3 22/11	Thứ 4 23/11	Thứ 5 24/11	Thứ 6 25/11	Trung bình
VN-Index	960.65	952.12	946.00	947.71	971.46	955.59
Thay đổi +/-	-8.68	-8.53	-6.12	1.71	23.75	0.43
Thay đổi %	-0.90%	-0.89%	-0.64%	0.18%	2.51%	0.05%
KLGD khớp lệnh (tr. cp)	522.87	978.95	489.06	482.33	554.52	605.55
GTGD khớp lệnh (tỷ VND)	7,413.97	15,301.85	6,940.47	6,963.51	8,421.84	9,008.33
Mua/bán ròng khối ngoại (tỷ VND)	39.88	260.99	58.33	290.29	962.54	322.41
VN30	956.89	945.54	938.73	940.76	967.49	949.88
Thay đổi +/-	-14.31	-11.35	-6.81	2.03	26.73	-0.74
Thay đổi %	-1.47%	-1.19%	-0.72%	0.22%	2.84%	-0.06%
KLGD khớp lệnh (tr. cp)	132.13	368.76	154.65	136.37	170.95	192.57
GTGD khớp lệnh (Tỷ VND)	2,736.53	8,075.32	3,172.53	3,019.46	3,834.16	4,167.60
Mua/bán ròng khối ngoại (tỷ VND)	196.19	304.48	4.76	123.48	761.84	278.15
HNX-Index	192.40	194.66	191.00	191.22	196.77	193.21
Thay đổi +/-	1.53	2.26	-3.66	0.22	5.55	1.18
Thay đổi %	0.80%	1.18%	-1.88%	0.11%	2.90%	0.62%
KLGD khớp lệnh (tr. cp)	52.18	99.25	56.11	58.31	56.29	64.43
GTGD khớp lệnh (Tỷ VND)	572.80	1,083.25	666.04	661.94	620.68	720.94
Mua/bán ròng khối ngoại (tỷ VND)	34.81	10.72	58.46	29.71	23.28	31.40



ĐIỂM NHẤN THỊ TRƯỜNG

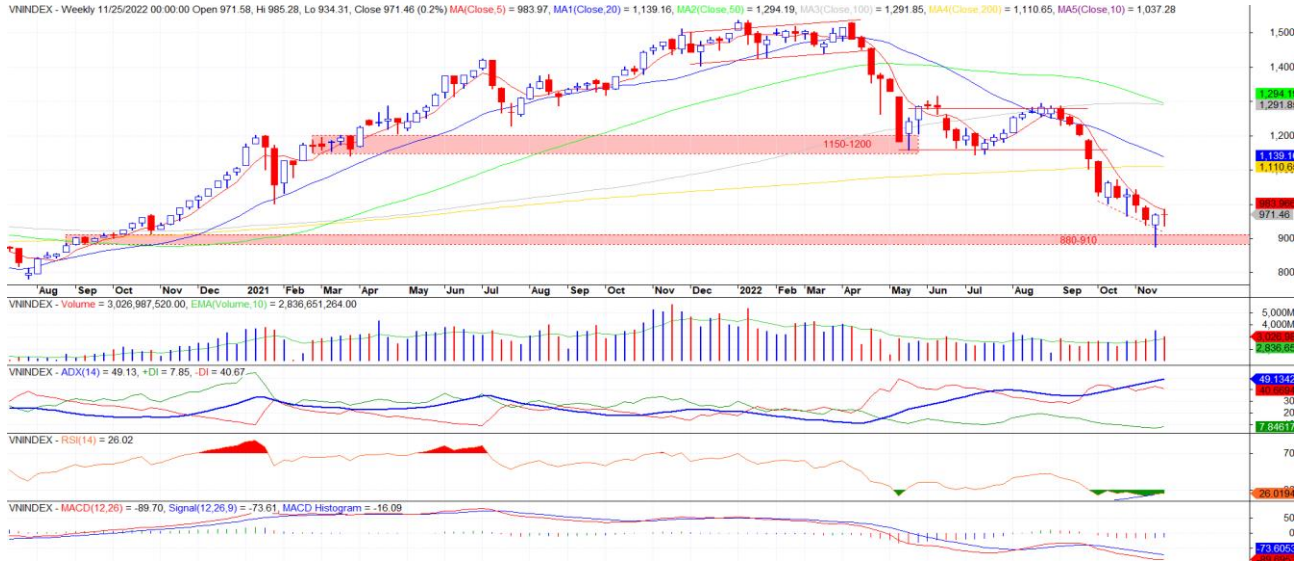
Thị trường trải qua một tuần giao dịch giằng co với diễn biến điều chỉnh nhẹ ba phiên đầu tuần trước khi phục hồi trở lại trong những ngày cuối tuần. Sau tuần giao dịch bùng nổ trước đó, tâm lý của các nhà đầu tư đã trở nên thận trọng hơn, biểu hiện qua việc thanh khoản thị trường hạ nhiệt. Khối ngoại có tuần mua ròng thứ ba liên tiếp nhưng lượng mua ròng cũng giảm đi đáng kể so với hai tuần trước đó. Sắc xanh hiện diện chủ yếu ở các cổ phiếu vốn hóa vừa và nhỏ trong khi các nhóm ngành trụ cột có sự biến động mạnh. Gây áp lực chính cho chỉ số tuần qua là đến từ các cổ phiếu bất động sản và bán lẻ. Đặc biệt, bộ đôi NVL và PDR dù có lực cầu bắt đáy nhưng tiếp tục chuỗi ngày nằm sàn tiêu cực. Mặc dù vậy, nhóm bất động sản cũng là động lực phục hồi chính trong những phiên tăng điểm cuối tuần nhờ sự bứt phá của họ nhà Vingroup. Ngoài ra, phải kể đến một số Bluechips tăng tốt đáng chú ý như VNM, BID hay GVR.

GÓC NHÌN KỸ THUẬT

Theo quan điểm kỹ thuật, VN-Index tiếp tục có tuần tăng điểm và duy trì tín hiệu khá tích cực. Điểm nhấn trong tuần qua là phiên đảo chiều 22/11 kèm khối lượng lớn, nhưng đã không có diễn biến tiếp nối đà giảm, mà chỉ giảm nhẹ rồi quay đầu tăng tốt vào phiên cuối tuần và lấy lại những gì đã mất trong 4 phiên điều chỉnh trước đó. Phiên này có thể xem như một phiên bùng nổ theo đà, qua đó xác nhận nhịp chỉnh test đáy đã kết thúc và chỉ số khả năng sẽ quay trở lại sóng hồi trung hạn trong thời gian tới. Chúng tôi nhắc lại kỳ vọng sóng này sẽ kéo dài đến khoảng cuối năm với kháng cự mục tiêu

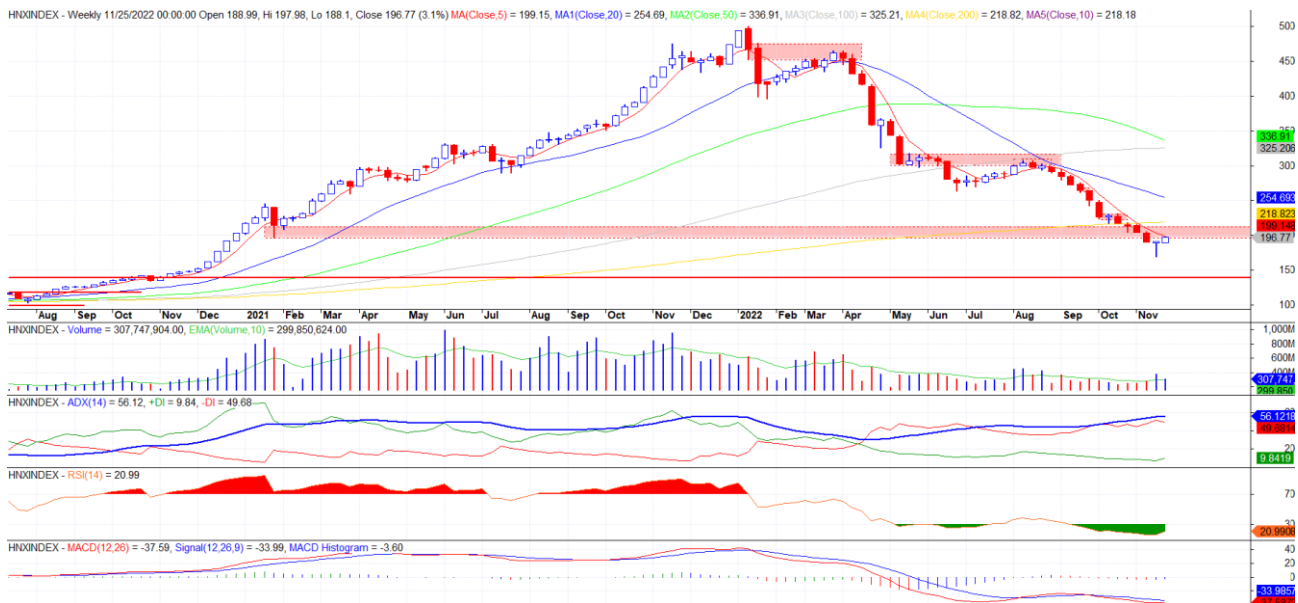
vùng 1050-1070. Trường hợp nếu giảm trở lại thủng đáy 934 vừa thiết lập thì nhịp chỉnh sẽ kéo dài hơn kỳ vọng, tuy nhiên sẽ không làm thay đổi quan điểm đã có đáy trung hạn của chúng tôi.

VN-Index



Đối với sàn Hà Nội, HNX-Index cũng tiếp tục có tuần tăng điểm, hình thành nền tăng cô đặc theo sau nền rút chân tuần trước, giúp củng cố hơn khả năng hồi phục. Trên đồ thị ngày, chỉ số đã có tín hiệu điều chỉnh tích cực quanh MA20 với nền nhỏ kèm khối lượng thấp và trong phiên cuối tuần đã lấy lại toàn bộ số điểm giảm trước đó. Tín hiệu này cho khả năng chỉ số sẽ tiếp tục tăng trong tuần này và vượt MA20. Kháng cự mục tiêu của nhịp hồi này có thể là vùng 220-230.

HNX-Index



Nhìn chung, cả hai chỉ số đều có tín hiệu tích cực trở lại vào cuối tuần, giúp xác nhận kịch bản tạo đáy và bước vào sóng hồi trung hạn. Chiến lược chung có thể tăng tỷ trọng lên trung bình, ưu tiên các cổ phiếu khỏe hơn thị trường nằm trong các nhóm phòng thủ như Hàng tiêu dùng thiết yếu, Tiện ích hoặc VN30 hoặc các nhóm hồi phục từ nhịp giảm mạnh như BĐS, CK, Thép

Bản tin này được cung cấp bởi CTCP chứng khoán Phú Hưng. Tất cả những thông tin đều được thu thập từ các nguồn đáng tin cậy. Tuy nhiên do thị trường chứng khoán còn chịu ảnh hưởng bởi nhiều nhân tố phức tạp và khó dự báo nên quý nhà đầu tư cần tự chịu trách nhiệm về các hoạt động đầu tư của mình.

THỐNG KÊ THỊ TRƯỜNG**TOP 5 KHỐI LƯỢNG KHỚP LỆNH**

HOSE			
Mã CK	Đóng cửa (VND)	Thay đổi %	KL KL (cp)
NVL	20,450	-30.09%	169,530,498
HPG	15,300	1.32%	162,859,035
DIG	13,000	9.24%	134,270,909
STB	18,900	10.53%	117,228,022
VND	11,250	1.35%	104,650,800

HNX			
Mã CK	Đóng cửa (VND)	Thay đổi %	KL KL (cp)
SHS	7,800	11.43%	64,941,769
CEO	13,800	30.19%	44,277,696
PVS	19,400	2.11%	25,481,853
IDC	32,000	6.67%	19,230,798
IDJ	7,200	26.32%	13,291,567

TOP 5 GIÁ TRỊ KHỚP LỆNH

HOSE			
Mã CK	Đóng cửa (VND)	Thay đổi %	GT KL (tỷ VND)
NVL	20,450	-30.09%	4,232.0
HPG	15,300	1.32%	2,377.2
STB	18,900	10.53%	2,063.2
DIG	13,000	9.24%	1,688.4
SSI	17,100	5.23%	1,532.1

HNX			
Mã CK	Đóng cửa (VND)	Thay đổi %	GT KL (tỷ VND)
IDC	32,000	6.67%	589.1
CEO	13,800	30.19%	549.5
PVS	19,400	2.11%	485.8
SHS	7,800	11.43%	470.6
TNG	13,400	9.84%	129.7

THỐNG KÊ TÁC ĐỘNG CHỈ SỐ**TOP 5 TÁC ĐỘNG TĂNG INDEX**

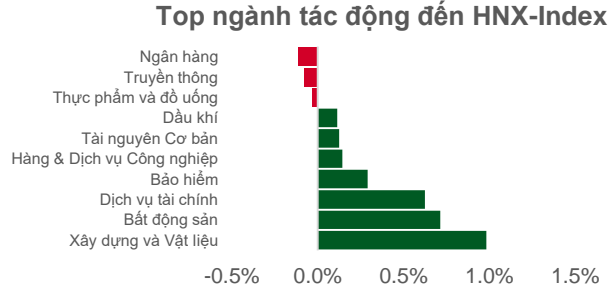
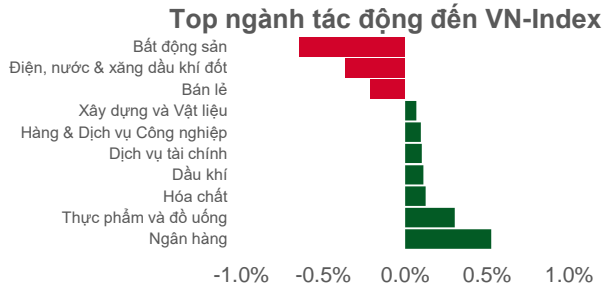
HOSE			
Mã CK	Đóng cửa (VND)	Thay đổi %	Tác động %
BID	40,000	11.27%	0.53%
VNM	82,200	6.75%	0.28%
GVR	13,500	11.11%	0.14%
CTG	25,800	4.45%	0.14%
PLX	28,250	12.55%	0.10%

HNX			
Mã CK	Đóng cửa (VND)	Thay đổi %	Tác động %
CEO	13,800	30.19%	0.36%
PVI	40,900	7.63%	0.29%
HUT	14,800	14.73%	0.29%
IDC	32,000	6.67%	0.28%
SHS	7,800	11.43%	0.28%

TOP 5 TÁC ĐỘNG GIẢM INDEX

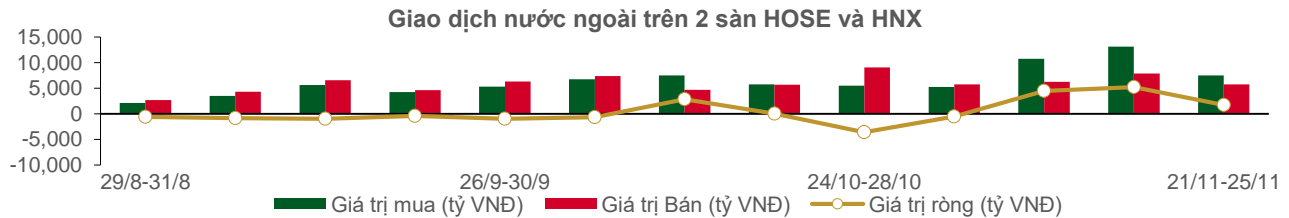
HOSE			
Mã CK	Đóng cửa (VND)	Thay đổi %	Tác động %
GAS	104,800	-8.31%	-0.47%
NVL	20,450	-30.09%	-0.44%
VCB	73,100	-4.44%	-0.42%
MWG	37,800	-10.32%	-0.16%
VHM	47,000	-2.08%	-0.11%

HNX			
Mã CK	Đóng cửa (VND)	Thay đổi %	Tác động %
NVB	16,200	-5.26%	-0.22%
NRC	4,500	-39.19%	-0.12%
HTP	41,000	-5.53%	-0.10%
CDN	24,300	-7.60%	-0.09%
VC3	29,000	-6.15%	-0.08%



THỐNG KÊ GIAO DỊCH NƯỚC NGOÀI

Sàn GD	KL nước ngoài mua (tr. cp)	GT nước ngoài mua (tỷ VND)	KL nước ngoài bán (tr. cp)	GT nước ngoài bán (tỷ VND)	KL mua/ròng (tr. cp)	GT mua/bán ròng (tỷ VND)
HOSE	307.89	7,359.83	252.09	5,747.82	55.80	1,612.03
HNX	9.41	178.03	1.08	21.05	8.32	156.98
Tổng 2 sàn	317.30	7,537.86	253.17	5,768.87	64.13	1,769.01



TOP 5 MUA RÒNG CỦA KHỐI NGOẠI

HOSE			
Mã CK	Đóng cửa (VND)	KL ròng (cp)	GT ròng (tỷ VND)
VNM	82,200	3,570,400	285.95
FUEVFVND	20,680	12,166,300	248.23
HPG	15,300	11,665,500	174.47
BID	40,000	4,390,300	165.19
MSN	94,000	1,484,600	137.63

HNX			
Mã CK	Đóng cửa (VND)	KL ròng (cp)	GT ròng (tỷ VND)
PVS	19,400	4,293,311	81.45
IDC	32,000	1,326,200	40.99
TNG	13,400	911,800	11.49
PVI	40,900	201,700	7.88
DTD	12,500	500,000	5.84

TOP 5 BÁN RÒNG CỦA KHỐI NGOẠI

HOSE			
Mã CK	Đóng cửa (VND)	KL ròng (cp)	GT ròng (tỷ VND)
DGC	50,400	(4,674,700)	(242.94)
NVL	20,450	(8,705,300)	(207.36)
VCB	73,100	(1,152,300)	(84.59)
DXG	10,550	(6,954,300)	(74.31)
GAS	104,800	(568,600)	(61.12)

HNX			
Mã CK	Đóng cửa (VND)	KL ròng (cp)	GT ròng (tỷ VND)
VCM	21,300	(239,170)	(5.61)
NTP	32,300	(12,600)	(0.40)
BCC	6,500	(38,000)	(0.24)
MBG	4,100	(56,500)	(0.24)
NVB	16,200	(11,200)	(0.16)

Đảm bảo phân tích

Báo cáo được thực hiện bởi Phạm Quang Chương, chuyên viên phân tích – Công ty Cổ phần Chứng khoán Phú Hưng. Mỗi nhân viên phụ trách về phân tích, chiến lược hay nghiên cứu chịu trách nhiệm cho sự chuẩn bị và nội dung của tất cả các phần có trong bản báo cáo nghiên cứu này đảm bảo rằng, tất cả các ý kiến của những người phân tích, chiến lược hay nghiên cứu đều phản ánh trung thực và chính xác ý kiến cá nhân của họ về những vấn đề trong bản báo cáo. Mỗi nhân viên phân tích, chiến lược hay nghiên cứu đảm bảo rằng họ không được hưởng bất cứ khoản chi trả nào trong quá khứ, hiện tại cũng như tương lai liên quan đến các khuyến cáo hay ý kiến thể hiện trong bản báo cáo này.

Miễn trách

Thông tin này được tổng hợp từ các nguồn mà chúng tôi cho rằng đáng tin cậy, nhưng chúng tôi không chịu trách nhiệm về sự hoàn chỉnh hay tính chính xác của nó. Đây không phải là bản chào hàng hay sự nài khẩn mua của bất cứ cổ phiếu nào. Chứng khoán Phú Hưng và các chi nhánh và văn phòng và nhân viên của mình có thể có hoặc không có vị trí liên quan đến các cổ phiếu được nhắc tới ở đây. Chứng khoán Phú Hưng (hoặc chi nhánh) đôi khi có thể có đầu tư hoặc các dịch vụ khác hay thu hút đầu tư hoặc các hoạt động kinh doanh khác cho bất kỳ công ty nào được nhắc đến trong báo cáo này. Tất cả các ý kiến và dự đoán có trong báo cáo này được tạo thành từ các đánh giá của chúng tôi vào ngày này và có thể thay đổi không cần báo trước

© Công ty Cổ phần Chứng khoán Phú Hưng (PHS).

Tầng 21, Tòa nhà Phú Mỹ Hưng, 08 Hoàng Văn Thái, Phường Tân Phú, Quận 7, Tp. HCM

Điện thoại: (84-28) 5 413 5479

Fax: (84-28) 5 413 5472

Customer Service: (84-28) 5 411 8855

Call Center: (84-28) 5 413 5488

E-mail: info@phs.vn / support@phs.vn

Web: www.phs.vn

PGD Phú Mỹ Hưng

Tòa nhà CR2-08, 107 Tôn Dật Tiên,
Phường Tân Phú, Quận 7,
Tp. HCM

Điện thoại: (84-28) 5 413 5478

Fax: (84-28) 5 413 5473

Chi nhánh Quận 3

Tầng 2, Tòa nhà Phương Nam,
157 Võ Thị Sáu, Phường 6, Quận
3, Tp. HCM

Điện thoại: (84-28) 3 820 8068

Fax: (84-28) 3 820 8206

Chi Nhánh Thanh Xuân

Tầng 5, Tòa nhà UDIC Complex, N04
Hoàng Đạo Thúy, Phường Trung
Hòa, Quận Cầu Giấy, Hà Nội.

Điện thoại: (84-24) 6 250 9999

Fax: (84-24) 6 250 6666

Chi nhánh Tân Bình

Tòa nhà Park Legend, 251 Hoàng Văn
Thụ, Phường 2, Quận Tân Bình, Tp.
HCM.

Điện thoại: (84-28) 3 813 2401

Fax: (84-28) 3 813 2415

Chi nhánh Hà Nội

Tầng 5, Tòa nhà Vinafor,
127 Lò Đúc, Quận Hai Bà Trưng,
Hà Nội

Điện thoại: (84-24) 3 933 4566

Fax: (84-24) 3 933 4820

Chi nhánh Hải Phòng

Tầng 2, Tòa nhà Eliteco, 18 Trần
Hưng Đạo, Quận Hồng Bàng, Hải
Phòng

Điện thoại: (84-225) 384 1810

Fax: (84-225) 384 1801

Chi nhánh Quận 1

Phòng 1003A, Tầng 10, Tòa nhà Ruby,
81-83-83B-85 Hàm Nghi,
Phường Nguyễn Thái Bình, Quận 1,
Tp. HCM

Điện thoại: (84-28) 3 535 6060

Fax: (84-28) 3 535 2912