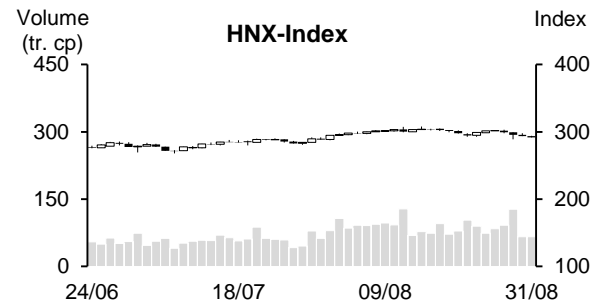
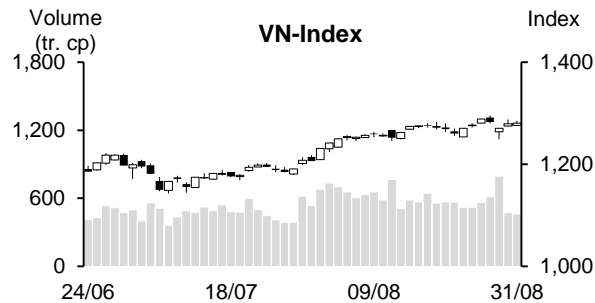


Ngày	Thứ 2 29/08	Thứ 3 30/08	Thứ 4 31/08	Thứ 5 01/09	Thứ 6 02/09	Trung bình
VN-Index	1,270.80	1,279.39	1,280.51			1,276.90
Thay đổi +/-	-11.77	8.59	1.12			-0.69
Thay đổi %	-0.92%	0.68%	0.09%			-0.05%
KLGD khớp lệnh (tr. cp)	794.00	473.77	462.42			576.73
GTGD khớp lệnh (tỷ VND)	18,806.66	12,213.64	11,682.87			14,234.39
Mua/bán ròng khối ngoại (tỷ VND)	-373.22	-13.52	-182.30			-189.68
VN30	1,293.25	1,298.14	1,301.44			1,297.61
Thay đổi +/-	-13.56	4.89	3.30			-1.79
Thay đổi %	-1.04%	0.38%	0.25%			-0.14%
KLGD khớp lệnh (tr. cp)	174.33	112.86	103.56			130.25
GTGD khớp lệnh (Tỷ VND)	5,623.30	3,912.99	3,564.97			4,367.09
Mua/bán ròng khối ngoại (tỷ VND)	-86.03	58.83	-171.41			-66.20
HNX-Index	295.54	293.86	291.92			293.77
Thay đổi +/-	-3.96	-1.68	-1.94			-2.53
Thay đổi %	-1.32%	-0.57%	-0.66%			-0.85%
KLGD khớp lệnh (tr. cp)	127.56	66.18	66.24			86.66
GTGD khớp lệnh (Tỷ VND)	2,604.96	1,562.03	1,618.03			1,928.34
Mua/bán ròng khối ngoại (tỷ VND)	7.43	2.07	-20.46			-3.65



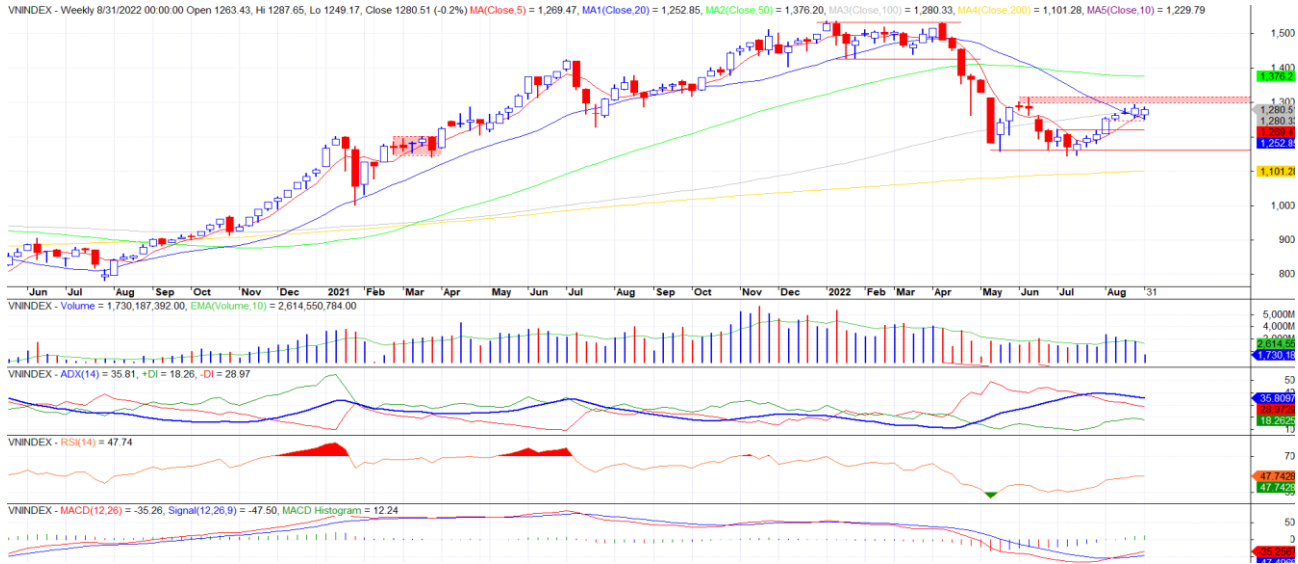
ĐIỂM NHẤN THỊ TRƯỜNG

Thị trường chứng khoán Việt Nam khép lại tuần giao dịch cuối cùng của tháng 8 với tâm lý thận trọng khi các nhà đầu tư có dấu hiệu muốn nghỉ ngơi để bước vào kỳ nghỉ lễ dài. Sau phiên bán mạnh đầu tuần do ảnh hưởng từ diễn biến tiêu cực từ thị trường chứng khoán thế giới, VN-Index đã dần phục hồi trở lại trong hai phiên sau đó nhưng thanh khoản lại giảm mạnh đột ngột. Dòng tiền không cho thấy sự đồng thuận rõ ràng nào từ các cổ phiếu Bluechips. Trong khi đó, một số nhóm ngành tăng giá nổi bật trong tuần này như phân bón, thủy sản, cao su, dầu khí cũng có những phiên xanh đỏ đan xen.

GÓC NHÌN KỸ THUẬT

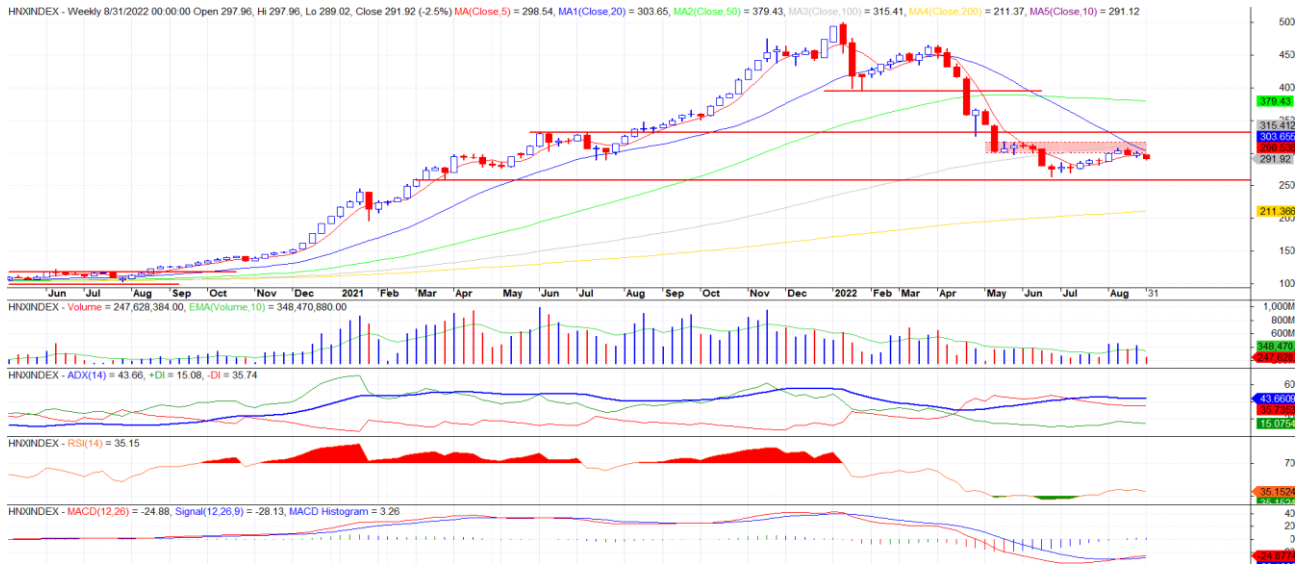
Theo quan điểm kỹ thuật, VN-Index đã có tuần giảm trở lại sau 7 tuần tăng liên tiếp. Trên đồ thị ngày, tín hiệu xuất hiện gap giảm lớn vào đầu tuần, theo sau là hai nến hồi phục yếu cho khả năng chỉ số có thể đã tạo đỉnh hoặc đang trong vùng tạo đỉnh ngắn hạn. Theo đó, chỉ số có thể sẽ nhanh chóng giảm trở lại trong tuần này hoặc nếu tích cực thì có thể tiếp tục tăng rướn thêm vài phiên, về vùng cản 1300-1320 trước khi điều chỉnh. Các ngưỡng hỗ trợ bên dưới sẽ quanh 1250 và 1220. Tuy vậy, chúng tôi nhận thấy dòng tiền đang luân chuyển khá rõ giữa các nhóm, các nhóm chưa tăng nhiều trong thời gian qua đang có những tín hiệu bật tăng khá tốt từ nền tích lũy, trong khi các nhóm đã tăng nhiều đang suy yếu dần. Do đó, kỳ vọng sự phân hóa sẽ diễn ra dù chỉ số có rơi vào nhịp điều chỉnh ngắn hạn.

VN-Index



Đối với sàn Hà Nội, HNX-Index đã có tuần giảm điểm trở lại và đánh mất MA5 tuần. Tuy vậy, tín hiệu áp lực bán quan sát trên đồ thị ngày là không quá mạnh, thể hiện qua các nến giảm thân nhỏ kèm khối lượng thấp. Hiện giá đã về hỗ trợ quanh 290 (MA50), kỳ vọng với tín hiệu hiện tại chỉ số sẽ sớm có tín hiệu bật tăng trở lại. Trường hợp nếu thủng ngưỡng này thì hỗ trợ tiếp theo quanh 280 và 270. Chúng tôi cho rằng đây chỉ là nhịp chỉnh ngắn, xu hướng trung hạn khả năng vẫn còn tiếp diễn với kháng cự mục tiêu quanh 330.

HNX-Index



Nhìn chung, hai chỉ số đang phân kỳ, HNX đã rơi vào điều chỉnh ngắn hạn trong khi VN-Index còn tăng nhưng có thể đã tạo đỉnh hoặc đang trong vùng tạo đỉnh ngắn hạn. Chúng tôi nhận thấy có sự dịch chuyển dòng tiền từ các nhóm đã tăng mạnh sang các nhóm chưa tăng nhiều và kỳ vọng điều này sẽ tiếp diễn dù chỉ số có rơi vào điều chỉnh ngắn hạn. Nhà đầu tư có thể canh tham gia ở các nhóm như Thép, Dầu khí, Lương thực, Phân bón, Thủy sản, Hoá chất và cân nhắc canh bán các nhóm đã tăng mạnh, đang mất dần momentum như Chứng khoán, Ngân hàng, BĐS, Xây dựng khi chỉ số về vùng cản 1300-1320.

THỐNG KÊ THỊ TRƯỜNG**TOP 5 KHỐI LƯỢNG KHỚP LỆNH**

HOSE			
Mã CK	Đóng cửa (VND)	Thay đổi %	KL KL (cp)
HAG	12,950	1.57%	63,472,600
VND	21,700	-3.13%	63,111,700
HPG	23,000	-2.13%	62,755,100
SSI	24,000	-3.23%	51,549,300
PVD	20,700	2.99%	44,503,800

HNX			
Mã CK	Đóng cửa (VND)	Thay đổi %	KL KL (cp)
PVS	27,800	2.96%	36,135,698
SHS	13,200	-2.22%	28,615,632
IDC	62,300	-5.32%	19,917,771
KLF	2,600	-7.14%	14,524,927
CEO	31,600	-4.24%	12,750,359

TOP 5 GIÁ TRỊ KHỚP LỆNH

HOSE			
Mã CK	Đóng cửa (VND)	Thay đổi %	GT KL (tỷ VND)
HPG	23,000	-2.13%	1,442.1
VND	21,700	-3.13%	1,368.5
DGC	99,500	3.11%	1,260.9
SSI	24,000	-3.23%	1,240.4
KBC	34,700	-6.22%	1,220.4

HNX			
Mã CK	Đóng cửa (VND)	Thay đổi %	GT KL (tỷ VND)
IDC	62,300	-5.32%	1,243.6
PVS	27,800	2.96%	1,013.1
CEO	31,600	-4.24%	401.7
SHS	13,200	-2.22%	375.8
HUT	28,600	-2.05%	258.1

THỐNG KÊ TÁC ĐỘNG CHỈ SỐ**TOP 5 TÁC ĐỘNG TĂNG INDEX**

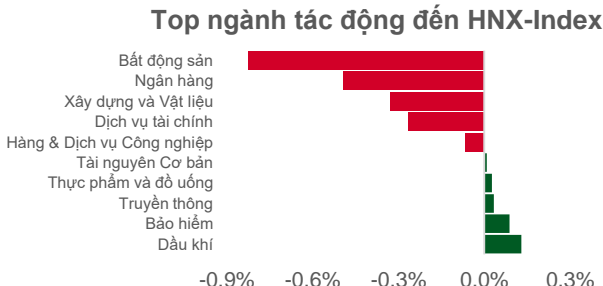
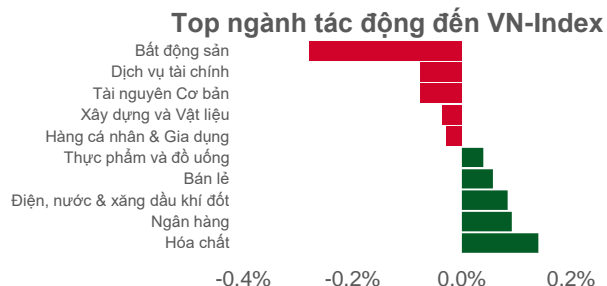
HOSE			
Mã CK	Đóng cửa (VND)	Thay đổi %	Tác động %
VCB	84,000	1.82%	0.14%
GVR	26,350	3.74%	0.07%
GAS	117,100	1.65%	0.07%
MSN	114,500	2.05%	0.06%
VHM	61,000	1.16%	0.06%

HNX			
Mã CK	Đóng cửa (VND)	Thay đổi %	Tác động %
PVS	27,800	2.96%	0.11%
PVI	47,000	3.08%	0.09%
SEB	55,000	20.61%	0.09%
CSC	78,100	11.41%	0.06%
VNR	26,000	4.00%	0.04%

TOP 5 TÁC ĐỘNG GIẢM INDEX

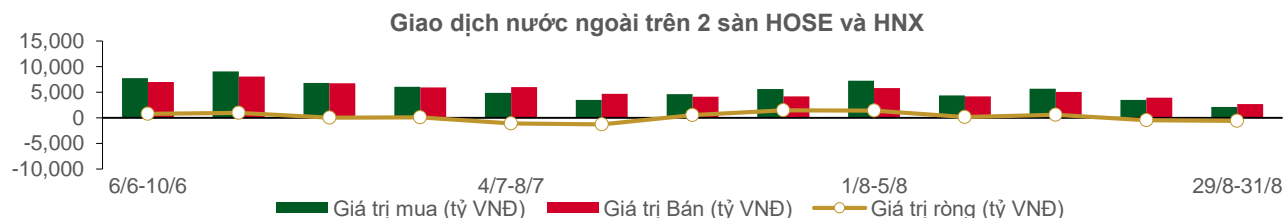
HOSE			
Mã CK	Đóng cửa (VND)	Thay đổi %	Tác động %
VIC	63,700	-2.00%	-0.10%
VNM	75,500	-1.82%	-0.06%
HPG	23,000	-2.13%	-0.06%
NVL	81,900	-1.68%	-0.05%
VRE	27,700	-3.99%	-0.05%

HNX			
Mã CK	Đóng cửa (VND)	Thay đổi %	Tác động %
NVB	23,800	-9.51%	-0.40%
IDC	62,300	-5.32%	-0.33%
THD	55,300	-3.32%	-0.19%
VCS	76,200	-3.67%	-0.13%
IPA	22,500	-7.02%	-0.10%



THỐNG KÊ GIAO DỊCH NƯỚC NGOÀI

Sàn GD	KL nước ngoài mua (tr. cp)	GT nước ngoài mua (tỷ VND)	KL nước ngoài bán (tr. cp)	GT nước ngoài bán (tỷ VND)	KL mua/ròng (tr. cp)	GT mua/bán ròng (tỷ VND)
HOSE	68.67	2,085.04	93.24	2,654.10	(24.57)	(569.04)
HNX	0.88	30.36	1.64	41.32	(0.76)	(10.96)
Tổng 2 sàn	69.55	2,115.40	94.88	2,695.42	(25.33)	(580.00)



TOP 5 MUA RÒNG CỦA KHỐI NGOẠI

HOSE			
Mã CK	Đóng cửa (VND)	KL ròng (cp)	GT ròng (tỷ VND)
PVD	20,700	3,424,400	73.54
DXG	26,500	2,178,100	58.15
VHM	61,000	824,900	49.27
SHB	15,600	2,945,600	45.82
MSN	114,500	371,300	42.21

HNX			
Mã CK	Đóng cửa (VND)	KL ròng (cp)	GT ròng (tỷ VND)
IDC	62,300	187,100	11.92
PVI	47,000	41,100	1.92
MBS	19,400	95,000	1.86
BVS	23,300	49,900	1.10
TVD	17,100	48,800	0.81

TOP 5 BÁN RÒNG CỦA KHỐI NGOẠI

HOSE			
Mã CK	Đóng cửa (VND)	KL ròng (cp)	GT ròng (tỷ VND)
TLG	59,100	(2,735,400)	(162.72)
NVL	81,900	(1,326,100)	(115.54)
DGC	99,500	(1,004,808)	(98.56)
VIC	63,700	(1,109,300)	(70.69)
HPG	23,000	(2,886,900)	(66.17)

HNX			
Mã CK	Đóng cửa (VND)	KL ròng (cp)	GT ròng (tỷ VND)
PVS	27,800	(726,700)	(20.51)
SHS	13,200	(442,600)	(5.85)
HLD	42,700	(38,400)	(1.54)
THD	55,300	(23,100)	(1.29)
NVB	23,800	(28,300)	(0.70)

Đảm bảo phân tích

Báo cáo được thực hiện bởi Phạm Quang Chương, chuyên viên phân tích – Công ty Cổ phần Chứng khoán Phú Hưng. Mỗi nhân viên phụ trách về phân tích, chiến lược hay nghiên cứu chịu trách nhiệm cho sự chuẩn bị và nội dung của tất cả các phần có trong bản báo cáo nghiên cứu này đảm bảo rằng, tất cả các ý kiến của những người phân tích, chiến lược hay nghiên cứu đều phản ánh trung thực và chính xác ý kiến cá nhân của họ về những vấn đề trong bản báo cáo. Mỗi nhân viên phân tích, chiến lược hay nghiên cứu đảm bảo rằng họ không được hưởng bất cứ khoản chi trả nào trong quá khứ, hiện tại cũng như tương lai liên quan đến các khuyến cáo hay ý kiến thể hiện trong bản báo cáo này.

Miễn trách

Thông tin này được tổng hợp từ các nguồn mà chúng tôi cho rằng đáng tin cậy, nhưng chúng tôi không chịu trách nhiệm về sự hoàn chỉnh hay tính chính xác của nó. Đây không phải là bản chào hàng hay sự nài khẩn mua của bất cứ cổ phiếu nào. Chứng khoán Phú Hưng và các chi nhánh và văn phòng và nhân viên của mình có thể có hoặc không có vị trí liên quan đến các cổ phiếu được nhắc tới ở đây. Chứng khoán Phú Hưng (hoặc chi nhánh) đôi khi có thể có đầu tư hoặc các dịch vụ khác hay thu hút đầu tư hoặc các hoạt động kinh doanh khác cho bất kỳ công ty nào được nhắc đến trong báo cáo này. Tất cả các ý kiến và dự đoán có trong báo cáo này được tạo thành từ các đánh giá của chúng tôi vào ngày này và có thể thay đổi không cần báo trước

© Công ty Cổ phần Chứng khoán Phú Hưng (PHS).

Tầng 21, Tòa nhà Phú Mỹ Hưng, 08 Hoàng Văn Thái, Phường Tân Phú, Quận 7, Tp. HCM

Điện thoại: (84-28) 5 413 5479

Fax: (84-28) 5 413 5472

Customer Service: (84-28) 5 411 8855

Call Center: (84-28) 5 413 5488

E-mail: info@phs.vn / support@phs.vn

Web: www.phs.vn

PGD Phú Mỹ Hưng

Tòa nhà CR2-08, 107 Tôn Dật Tiên,
Phường Tân Phú, Quận 7,
Tp. HCM

Điện thoại: (84-28) 5 413 5478

Fax: (84-28) 5 413 5473

Chi nhánh Quận 3

Tầng 2, Tòa nhà Phương Nam,
157 Võ Thị Sáu, Phường 6, Quận
3, Tp. HCM

Điện thoại: (84-28) 3 820 8068

Fax: (84-28) 3 820 8206

Chi nhánh Thanh Xuân

Tầng 5, Tòa nhà UDIC Complex, N04
Hoàng Đạo Thúy, Phường Trung
Hòa, Quận Cầu Giấy, Hà Nội.

Điện thoại: (84-24) 6 250 9999

Fax: (84-24) 6 250 6666

Chi nhánh Tân Bình

Tòa nhà Park Legend, 251 Hoàng Văn
Thụ, Phường 2, Quận Tân Bình, Tp.
HCM.

Điện thoại: (84-28) 3 813 2401

Fax: (84-28) 3 813 2415

Chi nhánh Hà Nội

Tầng 5, Tòa nhà Vinafor,
127 Lò Đúc, Quận Hai Bà Trưng,
Hà Nội

Điện thoại: (84-24) 3 933 4566

Fax: (84-24) 3 933 4820

Chi nhánh Hải Phòng

Tầng 2, Tòa nhà Eliteco, 18 Trần
Hưng Đạo, Quận Hồng Bàng, Hải
Phòng

Điện thoại: (84-225) 384 1810

Fax: (84-225) 384 1801

Chi nhánh Quận 1

Phòng 1003A, Tầng 10, Tòa nhà Ruby,
81-83-83B-85 Hàm Nghi,
Phường Nguyễn Thái Bình, Quận 1,
Tp. HCM

Điện thoại: (84-28) 3 535 6060

Fax: (84-28) 3 535 2912