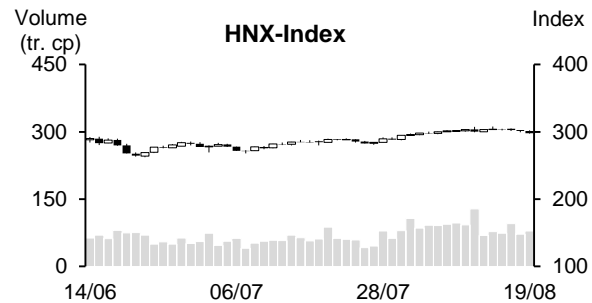
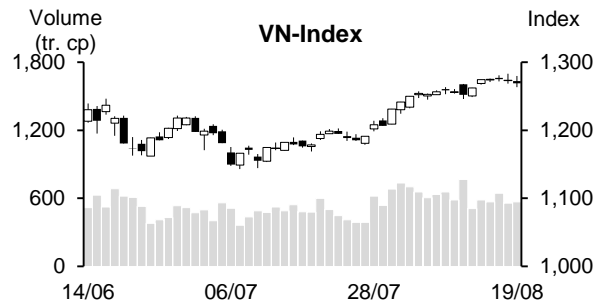


Ngày	Thứ 2 15/08	Thứ 3 16/08	Thứ 4 17/08	Thứ 5 18/08	Thứ 6 19/08	Trung bình
VN-Index	1,274.20	1,274.69	1,275.28	1,273.66	1,269.18	1,273.40
Thay đổi +/-	11.87	0.49	0.59	-1.62	-4.48	1.37
Thay đổi %	0.94%	0.04%	0.05%	-0.13%	-0.35%	0.11%
KLGD khớp lệnh (tr. cp)	585.58	569.53	644.58	558.42	568.21	585.26
GTGD khớp lệnh (tỷ VND)	13,962.67	13,465.74	15,482.17	14,081.33	13,573.25	14,113.03
Mua/bán ròng khối ngoại (tỷ VND)	63.32	530.42	-46.75	120.56	-102.66	112.98
VN30	1,293.79	1,295.10	1,300.40	1,299.93	1,294.93	1,296.83
Thay đổi +/-	12.83	1.31	5.30	-0.47	-5.00	2.79
Thay đổi %	1.00%	0.10%	0.41%	-0.04%	-0.38%	0.22%
KLGD khớp lệnh (tr. cp)	149.05	155.26	146.61	162.05	154.23	153.44
GTGD khớp lệnh (Tỷ VND)	4,934.72	4,818.10	4,938.74	5,888.57	5,147.41	5,145.51
Mua/bán ròng khối ngoại (tỷ VND)	112.14	477.63	54.75	176.20	126.26	189.40
HNX-Index	303.97	303.02	302.59	301.19	297.94	301.74
Thay đổi +/-	0.55	-0.95	-0.43	-1.40	-3.25	-1.10
Thay đổi %	0.18%	-0.31%	-0.14%	-0.46%	-1.08%	-0.36%
KLGD khớp lệnh (tr. cp)	77.82	73.83	95.07	71.58	78.62	79.38
GTGD khớp lệnh (Tỷ VND)	1,602.93	1,418.42	1,754.03	1,386.52	1,524.80	1,537.34
Mua/bán ròng khối ngoại (tỷ VND)	26.30	-3.23	14.38	14.26	-3.97	9.55



ĐIỂM NHẤN THỊ TRƯỜNG

Thị trường có tuần tăng điểm thứ sáu liên tiếp nhưng với biên độ tăng điểm thấp nhất trong sáu tuần qua khi VN-Index đang tiến đến vùng kháng cự mạnh quanh 1,280 điểm. Áp lực điều chỉnh đang ngày càng mạnh lên khi trong 2 phiên cuối tuần, các chỉ số chính đã giảm trở lại. Trong tuần qua, các cổ phiếu Bluechips có diễn biến phân hóa khi luân phiên nhau giữ nhịp chỉ số. Tuy nhiên, sắc đỏ lại đang hiện diện ở khá nhiều cổ phiếu vốn hóa vừa và nhỏ. Bên cạnh đó, dòng tiền cũng có dấu hiệu suy yếu khi thanh khoản sụt giảm so với tuần trước đó. Điểm sáng của tuần qua đến từ giao dịch khối ngoại khi khối này vẫn miệt mài mua ròng trong 5 tuần liên tiếp.

GÓC NHÌN KỸ THUẬT

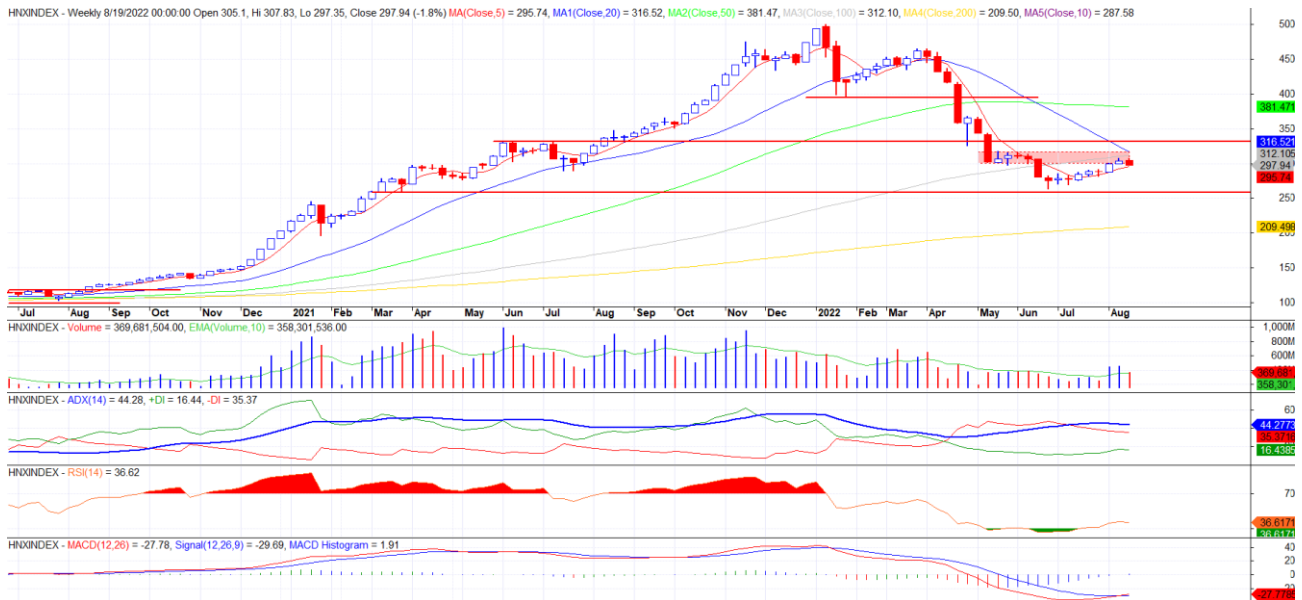
Theo quan điểm kỹ thuật, VN-Index tiếp tục tăng rướn lên vùng gap 1250-1284 với đà tăng suy yếu so với tuần trước. Năm phiên giao dịch giằng co biến động thấp đã khiến đồ thị tuần hình thành nên nền Doji ngay tại vùng kháng cự mạnh, hợp lưu bởi vùng gap và MA20 tuần. Do đó, chúng tôi duy trì quan điểm về khả năng chỉ số sắp có nhịp điều chỉnh ngắn hạn với hỗ trợ mục tiêu quanh 1220. Trường hợp nếu tích cực hơn kỳ vọng, chỉ số có thể sẽ chỉ giảm nhẹ hoặc tích lũy với hỗ trợ quanh 1245-1250. Xu hướng trung hạn về 1300-1350 khả năng vẫn sẽ tiếp diễn sau nhịp chỉnh này.

VN-Index



Đối với sàn Hà Nội, HNX-Index đã có tuần giảm điểm trở lại từ vùng kháng cự 300-316. Trên đồ thị ngày, tín hiệu xuất hiện những cây nến giảm thân nhỏ kèm khối lượng chưa quá cao và vẫn giữ được trên MA20. Tuy vậy, chúng tôi cho rằng chỉ số đã bước vào nhịp điều chỉnh ngắn hạn và khả năng sẽ sớm giảm thủng đường hỗ trợ này. Các ngưỡng hỗ trợ bên dưới sẽ quanh 290 và 280. Mục tiêu của xu hướng tăng trung hạn vẫn sẽ quanh 330.

HNX-Index



Nhìn chung, khả năng cả hai chỉ số đều đã có tín hiệu bước vào nhịp chỉnh ngắn hạn, trường hợp nếu tích cực thì có thể chỉ thiên về tích lũy. Nhà đầu tư nên tận dụng nhịp điều chỉnh để tham gia, tỷ trọng cổ phiếu ở mức cao, ưu tiên các nhóm như Nhựa, Du lịch, Chăn nuôi heo, KCN, Điện, Bảo hiểm hay các nhóm hồi phục từ đáy như Ngân hàng, Chứng khoán, Xây dựng, BĐS, Thép, Dầu khí.

THỐNG KÊ THỊ TRƯỜNG

TOP 5 KHỐI LƯỢNG KHỚP LỆNH

HOSE			
Mã CK	Đóng cửa (VND)	Thay đổi %	KL KL (cp)
HPG	23,750	-0.84%	179,119,900
HAG	11,650	-2.51%	106,156,800
SHB	15,450	3.69%	95,575,300
SSI	25,150	1.00%	91,930,100
VND	22,650	0.67%	91,914,400

HNX			
Mã CK	Đóng cửa (VND)	Thay đổi %	KL KL (cp)
SHS	14,700	-0.68%	65,287,690
PVS	26,900	3.07%	44,100,904
CEO	34,300	-2.28%	24,580,217
KLF	3,200	-5.88%	22,902,817
HUT	28,300	-4.71%	16,087,392

TOP 5 GIÁ TRỊ KHỚP LỆNH

HOSE			
Mã CK	Đóng cửa (VND)	Thay đổi %	GT KL (tỷ VND)
HPG	23,750	-0.84%	4,337.3
VPB	31,250	4.52%	2,298.1
SSI	25,150	1.00%	2,292.5
VND	22,650	0.67%	2,069.0
SHB	15,450	3.69%	1,497.4

HNX			
Mã CK	Đóng cửa (VND)	Thay đổi %	GT KL (tỷ VND)
PVS	26,900	3.07%	1,155.1
SHS	14,700	-0.68%	971.6
CEO	34,300	-2.28%	862.6
IDC	62,500	-0.77%	527.8
HUT	28,300	-4.71%	465.5

THỐNG KÊ TÁC ĐỘNG CHỈ SỐ

TOP 5 TÁC ĐỘNG TĂNG INDEX

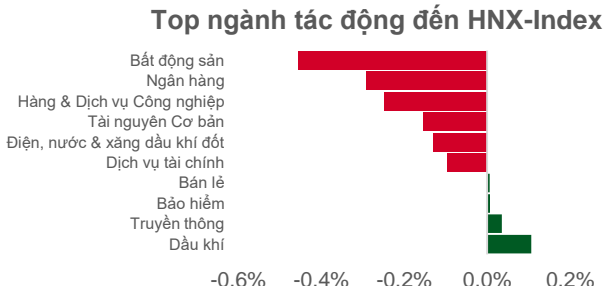
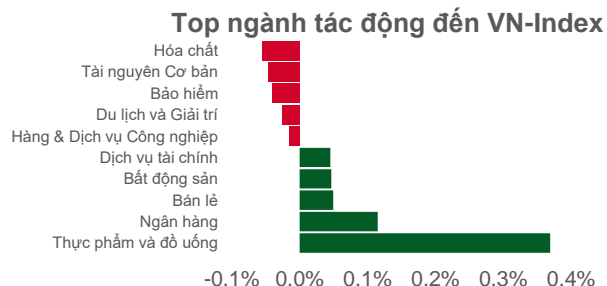
HOSE			
Mã CK	Đóng cửa (VND)	Thay đổi %	Tác động %
SAB	195,000	7.14%	0.17%
MSN	112,000	4.48%	0.14%
VIC	67,900	2.57%	0.13%
VPB	31,250	4.52%	0.12%
VNM	74,100	3.06%	0.09%

HNX			
Mã CK	Đóng cửa (VND)	Thay đổi %	Tác động %
VCS	80,100	3.76%	0.13%
BAB	17,300	2.98%	0.11%
PVS	26,900	3.07%	0.11%
PVI	47,400	3.04%	0.09%
L18	44,200	19.46%	0.08%

TOP 5 TÁC ĐỘNG GIẢM INDEX

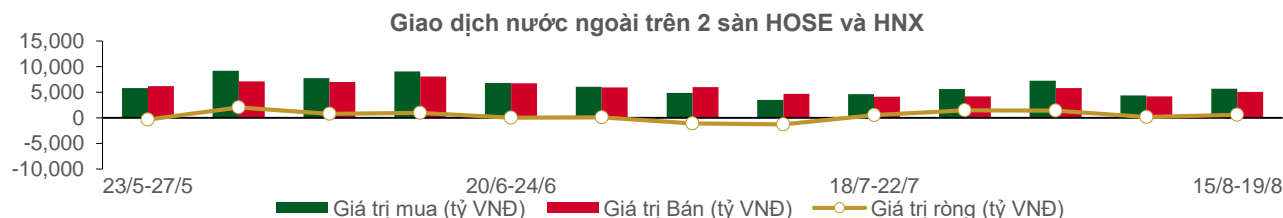
HOSE			
Mã CK	Đóng cửa (VND)	Thay đổi %	Tác động %
VHM	60,100	-1.80%	-0.10%
VCB	80,900	-0.86%	-0.07%
GVR	24,200	-2.62%	-0.05%
CTG	28,250	-1.40%	-0.04%
KBC	35,950	-6.38%	-0.04%

HNX			
Mã CK	Đóng cửa (VND)	Thay đổi %	Tác động %
NVB	26,000	-9.09%	-0.41%
THD	56,900	-3.40%	-0.20%
HUT	28,300	-4.71%	-0.14%
DTK	12,000	-5.51%	-0.13%
PHP	18,000	-6.25%	-0.11%



THỐNG KÊ GIAO DỊCH NƯỚC NGOÀI

Sàn GD	KL nước ngoài mua (tr. cp)	GT nước ngoài mua (tỷ VND)	KL nước ngoài bán (tr. cp)	GT nước ngoài bán (tỷ VND)	KL mua/ròng (tr. cp)	GT mua/bán ròng (tỷ VND)
HOSE	195.23	5,586.96	170.13	5,022.07	25.10	564.89
HNX	3.79	95.01	1.48	47.27	2.31	47.74
Tổng 2 sàn	199.03	5,681.97	171.62	5,069.34	27.41	612.63



TOP 5 MUA RÒNG CỦA KHỐI NGOẠI

HOSE			
Mã CK	Đóng cửa (VND)	KL ròng (cp)	GT ròng (tỷ VND)
HPG	23,750	24,570,400	596.43
HDB	26,250	9,847,700	260.84
PVD	19,800	9,009,800	174.18
VNM	74,100	1,557,844	118.50
MSN	112,000	980,000	108.83

HNX			
Mã CK	Đóng cửa (VND)	KL ròng (cp)	GT ròng (tỷ VND)
PVS	26,900	2,685,800	70.10
APS	17,800	204,000	3.59
PCG	7,200	163,200	1.19
PVG	10,500	50,000	0.53
HUT	28,300	18,200	0.52

TOP 5 BÁN RÒNG CỦA KHỐI NGOẠI

HOSE			
Mã CK	Đóng cửa (VND)	KL ròng (cp)	GT ròng (tỷ VND)
KBC	35,950	(7,418,000)	(274.15)
VHM	60,100	(3,964,173)	(243.27)
DGC	93,400	(1,040,799)	(98.10)
VJC	124,000	(683,900)	(84.88)
VCB	80,900	(981,800)	(80.25)

HNX			
Mã CK	Đóng cửa (VND)	KL ròng (cp)	GT ròng (tỷ VND)
VCS	80,100	(154,700)	(12.06)
TNG	27,100	(350,692)	(9.69)
SHS	14,700	(96,650)	(1.44)
NVB	26,000	(43,500)	(1.24)
BCC	15,900	(49,900)	(0.83)

Đảm bảo phân tích

Báo cáo được thực hiện bởi Phạm Quang Chương, chuyên viên phân tích – Công ty Cổ phần Chứng khoán Phú Hưng. Mỗi nhân viên phụ trách về phân tích, chiến lược hay nghiên cứu chịu trách nhiệm cho sự chuẩn bị và nội dung của tất cả các phần có trong bản báo cáo nghiên cứu này đảm bảo rằng, tất cả các ý kiến của những người phân tích, chiến lược hay nghiên cứu đều phản ánh trung thực và chính xác ý kiến cá nhân của họ về những vấn đề trong bản báo cáo. Mỗi nhân viên phân tích, chiến lược hay nghiên cứu đảm bảo rằng họ không được hưởng bất cứ khoản chi trả nào trong quá khứ, hiện tại cũng như tương lai liên quan đến các khuyến cáo hay ý kiến thể hiện trong bản báo cáo này.

Miễn trách

Thông tin này được tổng hợp từ các nguồn mà chúng tôi cho rằng đáng tin cậy, nhưng chúng tôi không chịu trách nhiệm về sự hoàn chỉnh hay tính chính xác của nó. Đây không phải là bản chào hàng hay sự nài khẩn mua của bất cứ cổ phiếu nào. Chứng khoán Phú Hưng và các chi nhánh và văn phòng và nhân viên của mình có thể có hoặc không có vị trí liên quan đến các cổ phiếu được nhắc tới ở đây. Chứng khoán Phú Hưng (hoặc chi nhánh) đôi khi có thể có đầu tư hoặc các dịch vụ khác hay thu hút đầu tư hoặc các hoạt động kinh doanh khác cho bất kỳ công ty nào được nhắc đến trong báo cáo này. Tất cả các ý kiến và dự đoán có trong báo cáo này được tạo thành từ các đánh giá của chúng tôi vào ngày này và có thể thay đổi không cần báo trước

© Công ty Cổ phần Chứng khoán Phú Hưng (PHS).

Tầng 21, Tòa nhà Phú Mỹ Hưng, 08 Hoàng Văn Thái, Phường Tân Phú, Quận 7, Tp. HCM

Điện thoại: (84-28) 5 413 5479

Fax: (84-28) 5 413 5472

Customer Service: (84-28) 5 411 8855

Call Center: (84-28) 5 413 5488

E-mail: info@phs.vn / support@phs.vn

Web: www.phs.vn

PGD Phú Mỹ Hưng

Tòa nhà CR2-08, 107 Tôn Dật Tiên,
Phường Tân Phú, Quận 7,
Tp. HCM

Điện thoại: (84-28) 5 413 5478

Fax: (84-28) 5 413 5473

Chi nhánh Quận 3

Tầng 2, Tòa nhà Phương Nam,
157 Võ Thị Sáu, Phường 6, Quận
3, Tp. HCM

Điện thoại: (84-28) 3 820 8068

Fax: (84-28) 3 820 8206

Chi nhánh Thanh Xuân

Tầng 5, Tòa nhà UDIC Complex, N04
Hoàng Đạo Thúy, Phường Trung
Hòa, Quận Cầu Giấy, Hà Nội.

Điện thoại: (84-24) 6 250 9999

Fax: (84-24) 6 250 6666

Chi nhánh Tân Bình

Tòa nhà Park Legend, 251 Hoàng Văn
Thụ, Phường 2, Quận Tân Bình, Tp.
HCM.

Điện thoại: (84-28) 3 813 2401

Fax: (84-28) 3 813 2415

Chi nhánh Hà Nội

Tầng 5, Tòa nhà Vinafor,
127 Lò Đúc, Quận Hai Bà Trưng,
Hà Nội

Điện thoại: (84-24) 3 933 4566

Fax: (84-24) 3 933 4820

Chi nhánh Hải Phòng

Tầng 2, Tòa nhà Eliteco, 18 Trần
Hưng Đạo, Quận Hồng Bàng, Hải
Phòng

Điện thoại: (84-225) 384 1810

Fax: (84-225) 384 1801

Chi nhánh Quận 1

Phòng 1003A, Tầng 10, Tòa nhà Ruby,
81-83-83B-85 Hàm Nghi,
Phường Nguyễn Thái Bình, Quận 1,
Tp. HCM

Điện thoại: (84-28) 3 535 6060

Fax: (84-28) 3 535 2912