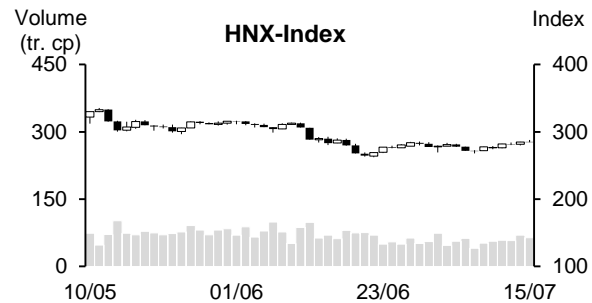
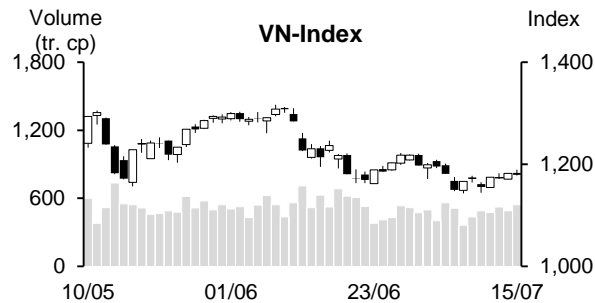


Ngày	Thứ 2 11/07	Thứ 3 12/07	Thứ 4 13/07	Thứ 5 14/07	Thứ 6 15/07	Trung bình
VN-Index	1,155.29	1,174.82	1,173.92	1,182.17	1,179.25	1,173.09
Thay đổi +/-	-16.02	19.53	-0.90	8.25	-2.92	1.59
Thay đổi %	-1.37%	1.69%	-0.08%	0.70%	-0.25%	0.14%
KLGD khớp lệnh (tr. cp)	488.73	475.43	522.38	490.51	543.85	504.18
GTGD khớp lệnh (tỷ VND)	10,148.65	9,296.95	10,533.41	9,919.14	11,378.88	10,255.41
Mua/bán ròng khối ngoại (tỷ VND)	5.95	-282.86	-557.73	147.92	-494.51	-236.25
VN30	1,209.02	1,219.44	1,216.94	1,221.94	1,220.14	1,217.50
Thay đổi +/-	-22.52	10.42	-2.50	5.00	-1.80	-2.28
Thay đổi %	-1.83%	0.86%	-0.21%	0.41%	-0.15%	-0.18%
KLGD khớp lệnh (tr. cp)	131.00	88.68	117.18	106.76	147.67	118.26
GTGD khớp lệnh (Tỷ VND)	3,869.39	2,739.81	3,633.20	3,114.92	4,248.13	3,521.09
Mua/bán ròng khối ngoại (tỷ VND)	73.42	-248.94	-192.71	120.24	35.82	-42.43
HNX-Index	276.93	281.99	281.36	284.75	284.40	281.89
Thay đổi +/-	-0.87	5.06	-0.63	3.39	-0.35	1.32
Thay đổi %	-0.31%	1.83%	-0.22%	1.21%	-0.12%	0.47%
KLGD khớp lệnh (tr. cp)	56.38	58.33	57.74	69.34	64.25	61.21
GTGD khớp lệnh (Tỷ VND)	1,092.36	1,241.77	1,126.62	1,312.49	1,266.09	1,207.87
Mua/bán ròng khối ngoại (tỷ VND)	-2.93	-33.28	-12.00	8.44	-8.97	-9.75



ĐIỂM NHẤN THỊ TRƯỜNG

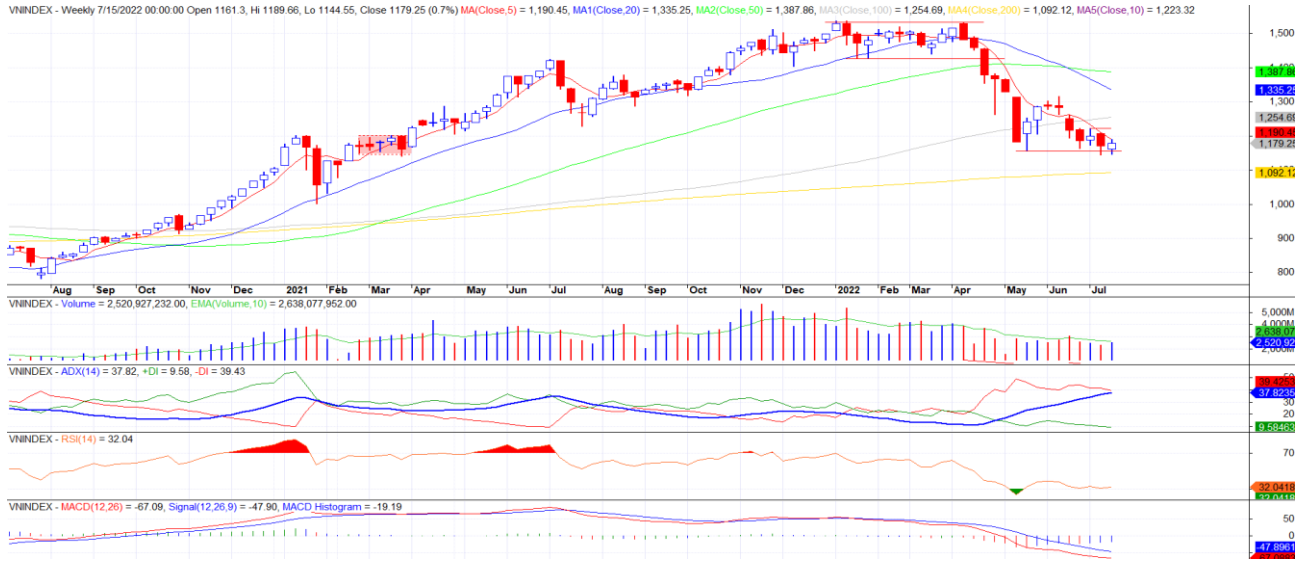
Thị trường có tuần tăng điểm nhẹ trở lại. Sau phiên giảm mạnh đầu tuần trước những thông tin đồn lan truyền thất thiệt, các chỉ số bắt đầu tăng trở lại nhờ có lực cầu tham gia bắt đáy. Dòng tiền bắt đầu có xu hướng quay trở lại thị trường thông qua một số nhóm ngành có câu chuyện hay triển vọng tăng trưởng, nổi bật là các ngành như chăn nuôi (giá thịt lợn tăng), thép (triển vọng đầu tư công) hay chứng khoán (rút ngắn chu kỳ thanh toán T+2). Nhờ đó, thanh khoản thị trường chung được cải thiện so với tuần trước. Tuy nhiên, đây vẫn là mức thấp so với trung bình hàm ý nhà đầu tư vẫn chưa thực sự sẵn sàng quay trở lại thị trường. Ngoài ra, việc khối ngoại gia tăng rút vốn trong tuần qua cũng ảnh hưởng không nhỏ đến tâm lý thị trường chung.

GÓC NHÌN KỸ THUẬT

Theo quan điểm kỹ thuật, VN-Index có tuần tăng điểm trở lại. Tín hiệu xuất hiện nên rút chân kèm khối lượng tăng nhẹ, duy trì tín hiệu tăng điểm của chỉ báo MACD Histogram. Trên đồ thị ngày, sau phiên đầu tuần giảm mạnh nhưng không thủng đáy 1150 thì chỉ số đã có các phiên hồi phục trở lại và thoát được vùng tích lũy ngắn hạn 1150-1177. Tuy tín hiệu thoát không quá mạnh mẽ, nhưng chúng tôi nhận thấy diễn biến nhiều nhóm ngành đang chuyển biến tích cực, do đó chúng tôi đánh giá xác suất chỉ số đang trong vùng tạo đáy là khá cao. Sẽ cần một phiên bùng nổ theo đà mạnh mẽ để xác nhận khả năng này, khi đó chỉ số sẽ có khả năng bước vào xu hướng tăng trung hạn, hướng về vùng kháng cự 1300-1350. Trường hợp nếu giảm điểm trở lại và thủng ngưỡng 1150 thì chỉ số có thể tiếp tục giảm dần về quanh 1100, nhưng

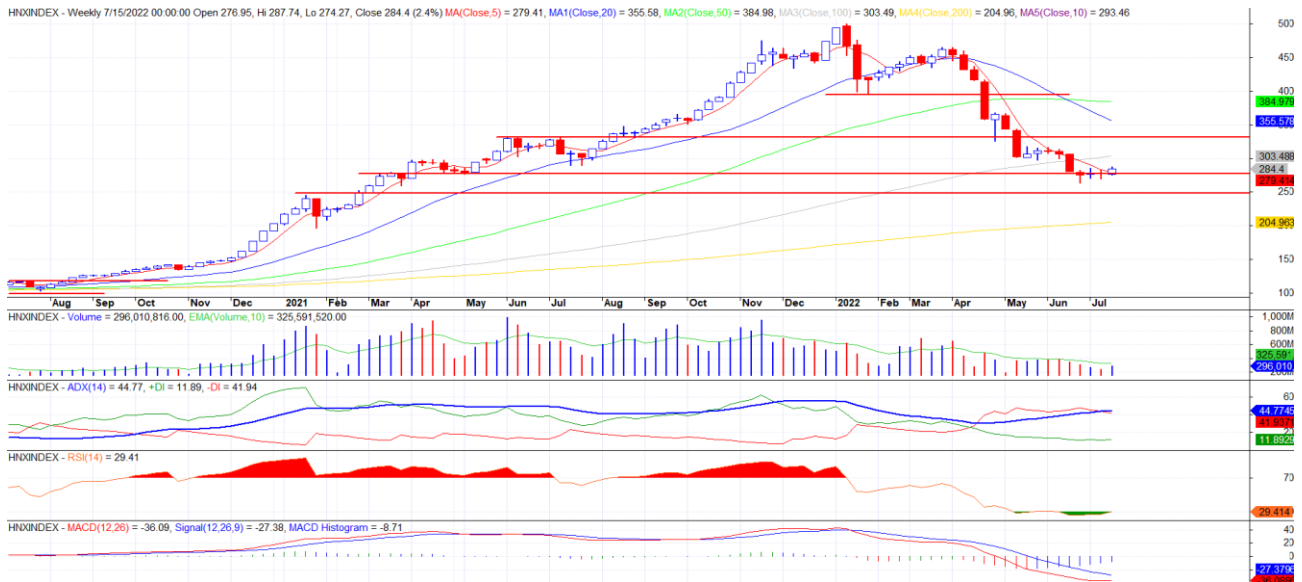
khả năng sự phân hóa vẫn sẽ diễn ra, các cổ phiếu có KQKD tăng trưởng, ít bị ảnh hưởng bởi rủi ro suy thoái khả năng vẫn sẽ tăng điểm.

VN-Index



Đối với sàn Hà Nội, HNX-Index có tuần tăng điểm khá tốt, tín hiệu đã cắt lên lại MA5 tuần kể từ thời điểm tạo đỉnh vào tháng 4.2022. Trên đồ thị ngày, chỉ số đã tiếp tục tăng vượt MA20 sau tín hiệu đảo chiều Morning Star trong tuần trước đó. Đà tăng hiện chưa mạnh nên khả năng có thể sẽ gặp áp lực điều chỉnh khi về quanh 295 (MA50), tuy vậy khả năng sẽ không giảm mạnh và sớm vượt được kháng cự này, hướng về vùng 300-316. Trường hợp nếu giảm trở lại thì ngưỡng hỗ trợ sẽ là vùng 260-270.

HNX-Index



Nhìn chung, tín hiệu ở cả hai chỉ số đều đang chuyển biến tích cực, cho khả năng đang trong vùng tạo đáy trung hạn. Nhà đầu tư có thể cân nhắc tham gia dần trở lại với tỷ trọng thấp và gia tăng thêm khi có tín hiệu xác nhận, ưu tiên các nhóm như Chăn nuôi heo, KCN, Điện, Nước, Công nghệ, Bảo hiểm hay các nhóm hồi phục từ đáy như Ngân hàng, Chứng khoán, Xây dựng, BĐS.

Bản tin này được cung cấp bởi CTCP chứng khoán Phú Hưng. Tất cả những thông tin đều được thu thập từ các nguồn đáng tin cậy. Tuy nhiên do thị trường chứng khoán còn chịu ảnh hưởng bởi nhiều nhân tố phức tạp và khó dự báo nên quý nhà đầu tư cần tự chịu trách nhiệm về các hoạt động đầu tư của mình.

THỐNG KÊ THỊ TRƯỜNG**TOP 5 KHỐI LƯỢNG KHÓP LỆNH**

HOSE			
Mã CK	Đóng cửa (VND)	Thay đổi %	KL KL (cp)
VND	18,900	3.00%	116,247,300
HAG	11,050	14.86%	104,410,700
HPG	23,200	3.34%	102,696,100
SSI	21,100	3.43%	95,902,000
HNG	6,360	22.31%	87,514,200

HNX			
Mã CK	Đóng cửa (VND)	Thay đổi %	KL KL (cp)
SHS	15,300	6.25%	54,851,948
CEO	30,400	4.11%	33,501,990
PVS	23,200	2.20%	32,468,544
HUT	28,000	8.53%	16,546,601
IDC	56,700	9.25%	13,245,086

TOP 5 GIÁ TRỊ KHÓP LỆNH

HOSE			
Mã CK	Đóng cửa (VND)	Thay đổi %	GT KL (tỷ VND)
HPG	23,200	3.34%	2,317.9
VND	18,900	3.00%	2,162.8
DIG	41,950	9.10%	2,016.2
SSI	21,100	3.43%	2,003.4
STB	23,000	2.22%	1,833.2

HNX			
Mã CK	Đóng cửa (VND)	Thay đổi %	GT KL (tỷ VND)
CEO	30,400	4.11%	997.5
SHS	15,300	6.25%	814.1
PVS	23,200	2.20%	765.4
IDC	56,700	9.25%	743.7
HUT	28,000	8.53%	455.4

THỐNG KÊ TÁC ĐỘNG CHỈ SỐ**TOP 5 TÁC ĐỘNG TĂNG INDEX**

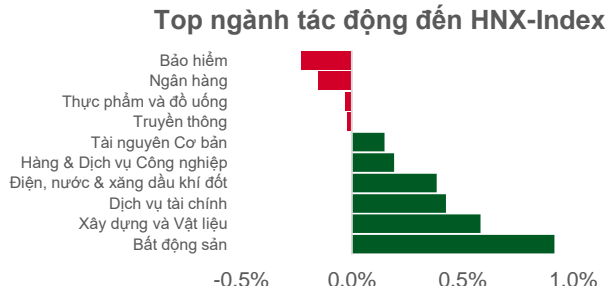
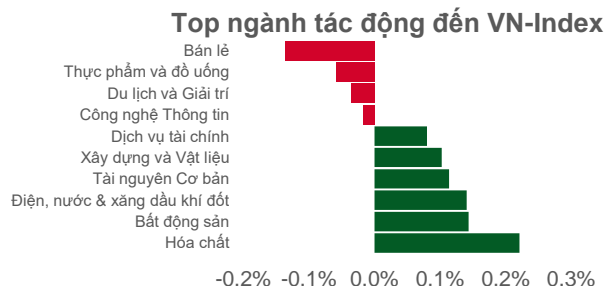
HOSE			
Mã CK	Đóng cửa (VND)	Thay đổi %	Tác động %
GVR	23,150	9.20%	0.17%
CTG	27,000	4.25%	0.11%
HPG	23,200	3.34%	0.09%
BID	35,800	2.29%	0.09%
BCM	62,800	6.62%	0.09%

HNX			
Mã CK	Đóng cửa (VND)	Thay đổi %	Tác động %
IDC	56,700	9.25%	0.49%
DTK	13,500	12.50%	0.31%
HUT	28,000	8.53%	0.24%
IPA	21,800	16.58%	0.20%
SHS	15,300	6.25%	0.18%

TOP 5 TÁC ĐỘNG GIẢM INDEX

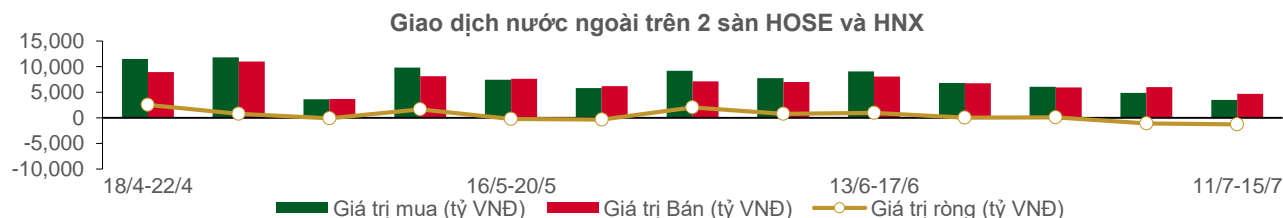
HOSE			
Mã CK	Đóng cửa (VND)	Thay đổi %	Tác động %
VCB	72,300	-2.30%	-0.17%
MSN	101,200	-3.53%	-0.11%
MWG	61,500	-5.38%	-0.11%
TCB	36,100	-3.86%	-0.11%
VHM	60,000	-1.64%	-0.09%

HNX			
Mã CK	Đóng cửa (VND)	Thay đổi %	Tác động %
PTI	59,400	-11.34%	-0.19%
NVB	30,400	-1.94%	-0.10%
HHC	82,000	-17.09%	-0.09%
SCG	69,600	-3.33%	-0.06%
BAB	16,600	-1.19%	-0.05%



THỐNG KÊ GIAO DỊCH NƯỚC NGOÀI

Sàn GD	KL nước ngoài mua (tr. cp)	GT nước ngoài mua (tỷ VND)	KL nước ngoài bán (tr. cp)	GT nước ngoài bán (tỷ VND)	KL mua/ròng (tr. cp)	GT mua/bán ròng (tỷ VND)
HOSE	144.17	3,471.97	186.72	4,653.18	(42.55)	(1,181.23)
HNX	1.15	33.77	3.85	82.52	(2.70)	(48.74)
Tổng 2 sàn	145.32	3,505.74	190.56	4,735.70	(45.25)	(1,229.97)



TOP 5 MUA RÒNG CỦA KHỐI NGOẠI

HOSE			
Mã CK	Đóng cửa (VND)	KL ròng (cp)	GT ròng (tỷ VND)
HPG	23,200	2,928,200	67.56
CTG	27,000	1,200,800	32.79
VNM	71,600	341,200	24.68
VND	18,900	957,300	18.78
VCB	72,300	179,500	13.11

HNX			
Mã CK	Đóng cửa (VND)	KL ròng (cp)	GT ròng (tỷ VND)
IDC	56,700	21,800	1.25
VCS	72,800	7,000	0.51
PVG	9,900	40,000	0.40
PCG	7,500	37,000	0.27
SD5	9,200	18,300	0.17

TOP 5 BÁN RÒNG CỦA KHỐI NGOẠI

HOSE			
Mã CK	Đóng cửa (VND)	KL ròng (cp)	GT ròng (tỷ VND)
FUEVFVND	25,530	(10,120,400)	(258.60)
UIC	52,500	(1,274,390)	(68.82)
DXG	21,950	(1,834,400)	(40.41)
SSI	21,100	(1,719,200)	(36.82)
FRT	73,300	(461,600)	(34.19)

HNX			
Mã CK	Đóng cửa (VND)	KL ròng (cp)	GT ròng (tỷ VND)
SHS	15,300	(478,300)	(7.49)
PVS	23,200	(112,000)	(2.65)
PVC	16,500	(52,900)	(0.87)
TNG	26,800	(10,000)	(0.27)
IVS	7,900	(19,200)	(0.15)

Đảm bảo phân tích

Báo cáo được thực hiện bởi Phạm Quang Chương, chuyên viên phân tích – Công ty Cổ phần Quản lý Quỹ Phú Hưng. Mỗi nhân viên phụ trách về phân tích, chiến lược hay nghiên cứu chịu trách nhiệm cho sự chuẩn bị và nội dung của tất cả các phần có trong bản báo cáo nghiên cứu này đảm bảo rằng, tất cả các ý kiến của những người phân tích, chiến lược hay nghiên cứu đều phản ánh trung thực và chính xác ý kiến cá nhân của họ về những vấn đề trong bản báo cáo. Mỗi nhân viên phân tích, chiến lược hay nghiên cứu đảm bảo rằng họ không được hưởng bất cứ khoản chi trả nào trong quá khứ, hiện tại cũng như tương lai liên quan đến các khuyến cáo hay ý kiến thể hiện trong bản báo cáo này.

Miễn trách

Thông tin này được tổng hợp từ các nguồn mà chúng tôi cho rằng đáng tin cậy, nhưng chúng tôi không chịu trách nhiệm về sự hoàn chỉnh hay tính chính xác của nó. Đây không phải là bản chào hàng hay sự nài khẩn mua của bất cứ cổ phiếu nào. Chứng khoán Phú Hưng/Quản lý Quỹ Phú Hưng và các chi nhánh và văn phòng và nhân viên của mình có thể có hoặc không có vị trí liên quan đến các cổ phiếu được nhắc tới ở đây. Chứng khoán Phú Hưng/Quản lý Quỹ Phú Hưng (hoặc chi nhánh) đôi khi có thể có đầu tư hoặc các dịch vụ khác hay thu hút đầu tư hoặc các hoạt động kinh doanh khác cho bất kỳ công ty nào được nhắc đến trong báo cáo này. Tất cả các ý kiến và dự đoán có trong báo cáo này được tạo thành từ các đánh giá của chúng tôi vào ngày này và có thể thay đổi không cần báo trước

© Công ty Cổ phần Chứng khoán Phú Hưng (PHS).

Tầng 21, Tòa nhà Phú Mỹ Hưng, 08 Hoàng Văn Thái, Phường Tân Phú, Quận 7, Tp. HCM

Điện thoại: (84-28) 5 413 5479

Fax: (84-28) 5 413 5472

Customer Service: (84-28) 5 411 8855

Call Center: (84-28) 5 413 5488

E-mail: info@phs.vn / support@phs.vn

Web: www.phs.vn

PGD Phú Mỹ Hưng

Tòa nhà CR2-08, 107 Tôn Dật Tiên,
Phường Tân Phú, Quận 7,
Tp. HCM

Điện thoại: (84-28) 5 413 5478

Fax: (84-28) 5 413 5473

Chi nhánh Quận 3

Tầng 2, Tòa nhà Phương Nam,
157 Võ Thị Sáu, Phường 6, Quận
3, Tp. HCM

Điện thoại: (84-28) 3 820 8068

Fax: (84-28) 3 820 8206

Chi Nhánh Thanh Xuân

Tầng 5, Tòa nhà UDIC Complex, N04
Hoàng Đạo Thúy, Phường Trung
Hòa, Quận Cầu Giấy, Hà Nội.

Điện thoại: (84-24) 6 250 9999

Fax: (84-24) 6 250 6666

Chi nhánh Tân Bình

Tòa nhà Park Legend, 251 Hoàng Văn
Thụ, Phường 2, Quận Tân Bình, Tp.
HCM.

Điện thoại: (84-28) 3 813 2401

Fax: (84-28) 3 813 2415

Chi nhánh Hà Nội

Tầng 5, Tòa nhà Vinafor,
127 Lò Đúc, Quận Hai Bà Trưng,
Hà Nội

Điện thoại: (84-24) 3 933 4566

Fax: (84-24) 3 933 4820

Chi nhánh Hải Phòng

Tầng 2, Tòa nhà Eliteco, 18 Trần
Hưng Đạo, Quận Hồng Bàng, Hải
Phòng

Điện thoại: (84-225) 384 1810

Fax: (84-225) 384 1801

Chi nhánh Quận 1

Phòng 1003A, Tầng 10, Tòa nhà Ruby,
81-83-83B-85 Hàm Nghi,
Phường Nguyễn Thái Bình, Quận 1,
Tp. HCM

Điện thoại: (84-28) 3 535 6060

Fax: (84-28) 3 535 2912