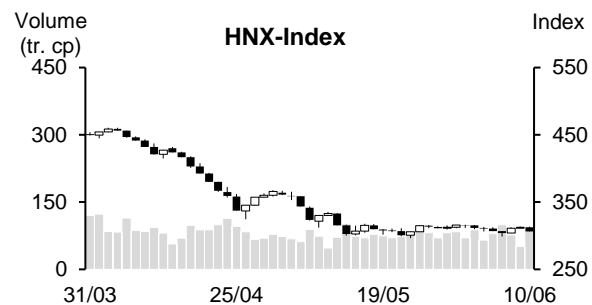
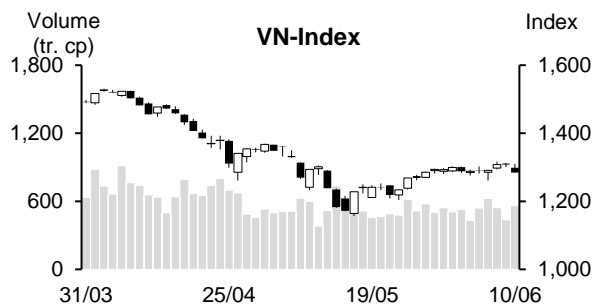


Ngày	Thứ 2 06/06	Thứ 3 07/06	Thứ 4 08/06	Thứ 5 09/06	Thứ 6 10/06	Trung bình
VN-Index	1,290.01	1,291.35	1,307.91	1,307.80	1,284.08	1,296.23
Thay đổi +/-	2.03	1.34	16.56	-0.11	-23.72	-0.78
Thay đổi %	0.16%	0.10%	1.28%	-0.01%	-1.81%	-0.06%
KLGD khớp lệnh (tr. cp)	541.56	625.99	543.31	436.34	561.07	541.65
GTGD khớp lệnh (tỷ VND)	15,299.01	16,460.37	15,677.55	11,876.39	15,525.91	14,967.85
Mua/bán ròng khối ngoại (tỷ VND)	54.36	159.98	274.54	182.01	87.46	151.67
VN30	1,327.04	1,324.37	1,342.03	1,342.92	1,325.69	1,332.41
Thay đổi +/-	-0.36	-2.67	17.66	0.89	-17.23	-0.34
Thay đổi %	-0.03%	-0.20%	1.33%	0.07%	-1.28%	-0.02%
KLGD khớp lệnh (tr. cp)	132.83	153.98	163.07	126.60	136.59	142.61
GTGD khớp lệnh (Tỷ VND)	5,151.72	5,568.78	6,024.92	4,585.61	5,038.47	5,273.90
Mua/bán ròng khối ngoại (tỷ VND)	-119.12	17.02	-129.35	-23.59	78.05	-35.40
HNX-Index	306.81	304.15	310.93	312.74	306.44	308.21
Thay đổi +/-	-3.67	-2.66	6.78	1.81	-6.30	-0.81
Thay đổi %	-1.18%	-0.87%	2.23%	0.58%	-2.01%	-0.25%
KLGD khớp lệnh (tr. cp)	79.26	99.24	76.49	51.22	86.94	78.63
GTGD khớp lệnh (Tỷ VND)	1,709.00	2,304.13	1,907.49	1,303.76	2,088.54	1,862.58
Mua/bán ròng khối ngoại (tỷ VND)	-41.06	24.67	-13.83	45.87	3.14	3.76



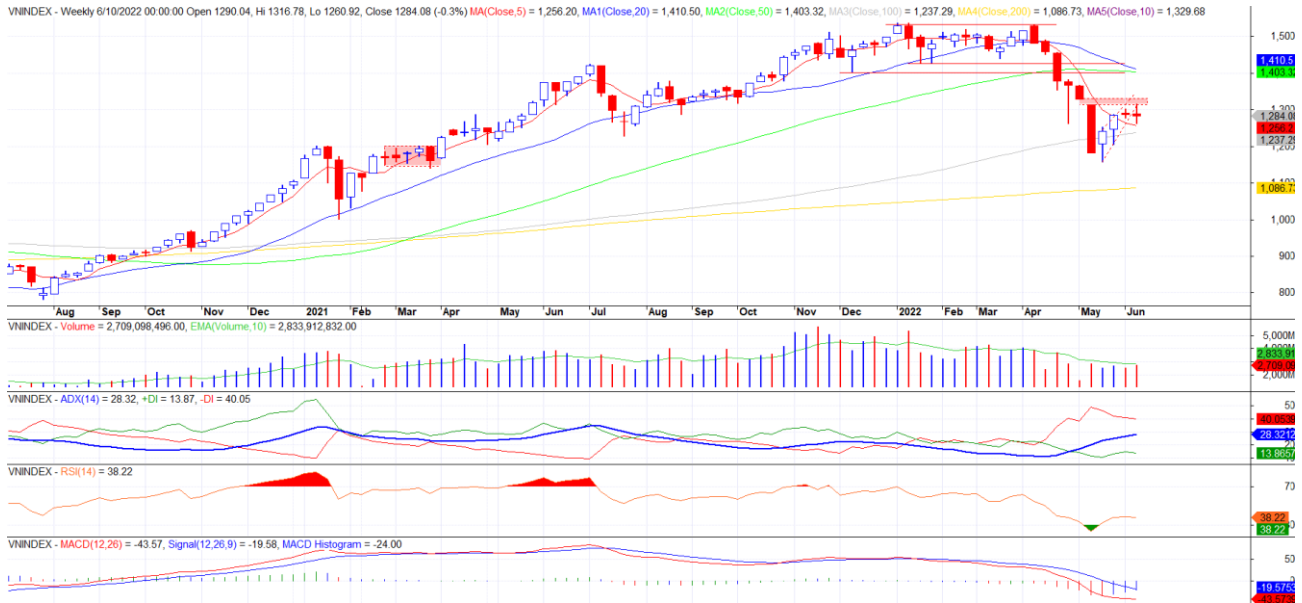
ĐIỂM NHẤN THỊ TRƯỜNG

Thị trường khởi đầu tuần giao dịch khá thuận lợi với 3 phiên tăng liên tiếp và đã có thời điểm VN-Index vượt được ngưỡng tâm lý 1,300 điểm trong phiên giao dịch ngày thứ tư với dòng tiền bắt đáy ở nhóm cổ phiếu bất động sản. Tuy nhiên, nhịp điều chỉnh mạnh trong phiên ngày thứ sáu đã “thổi bay” thành quả trong phiên trước đó. Nguyên nhân đến từ áp lực chốt lời mạnh của các cổ phiếu tăng tốt trong thời gian gần đây. Có thể kể đến là các cổ phiếu thuộc rổ VN Diamond như MWG, FPT, PNJ hay một số nhóm ngành như dầu khí, thủy sản, cảng biển, bán lẻ... Mặc dù vậy, tín hiệu vẫn chưa có gì xấu khi các chỉ số chốt tuần với mức giảm nhẹ, đồng thời khối ngoại vẫn đang tích cực mua ròng.

GÓC NHÌN KỸ THUẬT

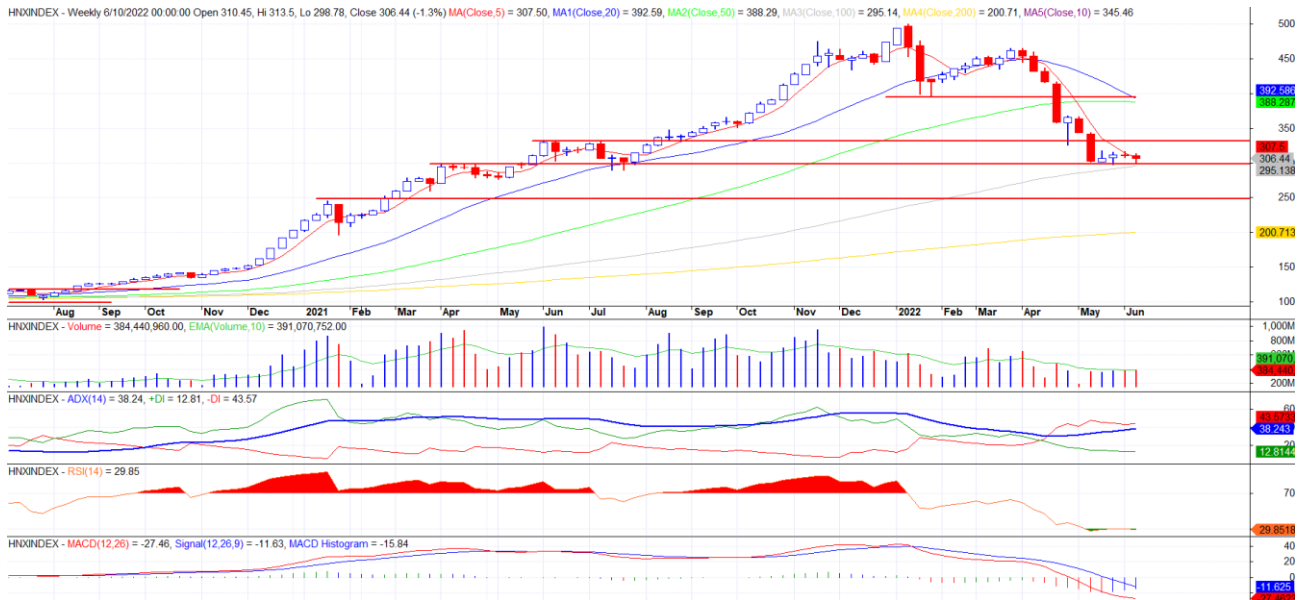
Theo quan điểm kỹ thuật, VN-Index đã có tuần giảm điểm trở lại sau ba tuần hồi phục trước đó. Tín hiệu tiếp tục xuất hiện nền Doji nhưng với biến động lớn hơn. Trên đồ thị ngày, tín hiệu tiêu cực được nhìn thấy rõ hơn sau phiên giảm mạnh cuối tuần, đóng cửa phủ nhận nền vượt 1300 phía trước. Tín hiệu này cho khả năng khá cao nhịp hồi kỹ thuật kéo dài vài tuần qua đã kết thúc, chỉ số sẽ sớm bước vào nhịp giảm mới về test đáy. Ngưỡng hỗ trợ gần sẽ là vùng 1200-1250.

VN-Index



Đối với sàn Hà Nội, HNX-Index tiếp tục có tuần giảm điểm, tín hiệu xuất hiện nến rút chân trên đồ thị tuần. Tuy vậy, khi nhìn trên đồ thị ngày, tín hiệu tiêu cực cũng tương tự VN-Index khi chỉ số đã cắt xuống lại MA20 kèm khối lượng cao sau phiên giảm mạnh cuối tuần. Tín hiệu này cho khả năng khá cao chỉ số sẽ tiếp tục giảm thủng đáy cũ quanh 300 trong tuần này, khi đó khả năng sẽ còn giảm về hỗ trợ tiếp theo quanh 250.

HNX-Index



Nhìn chung, tín hiệu ở cả hai chỉ số đều đang cho khả năng nhịp hồi vài tuần qua đã kết thúc, xu hướng giảm khả năng sẽ sớm quay trở lại. Nhà đầu tư nên đứng ngoài quan sát, hạn chế tham gia chiều mua, chờ tín hiệu test đáy tích cực mới nên cân nhắc tham gia trở lại.

THỐNG KÊ THỊ TRƯỜNG**TOP 5 KHỐI LƯỢNG KHỚP LỆNH**

HOSE			
Mã CK	Đóng cửa (VND)	Thay đổi %	KL KL (cp)
POW	15,000	11.11%	138,849,600
HPG	33,600	0.60%	104,149,800
STB	21,900	3.55%	78,971,100
DXG	23,850	-4.60%	72,107,200
SSI	27,850	-4.79%	70,534,300

HNX			
Mã CK	Đóng cửa (VND)	Thay đổi %	KL KL (cp)
PVS	29,700	-4.81%	73,716,492
SHS	17,500	-3.85%	47,009,355
HUT	31,000	-1.90%	23,551,621
TNG	30,600	5.52%	23,070,975
KLF	3,500	-10.26%	21,925,417

TOP 5 GIÁ TRỊ KHỚP LỆNH

HOSE			
Mã CK	Đóng cửa (VND)	Thay đổi %	GT KL (tỷ VND)
HPG	33,600	0.60%	3,492.2
POW	15,000	11.11%	2,075.5
DPM	62,300	-2.50%	2,036.2
SSI	27,850	-4.79%	2,025.1
DXG	23,850	-4.60%	1,692.2

HNX			
Mã CK	Đóng cửa (VND)	Thay đổi %	GT KL (tỷ VND)
PVS	29,700	-4.81%	2,349.0
SHS	17,500	-3.85%	839.8
CEO	38,100	-10.98%	762.0
HUT	31,000	-1.90%	732.2
TNG	30,600	5.52%	728.9

THỐNG KÊ TÁC ĐỘNG CHỈ SỐ**TOP 5 TÁC ĐỘNG TĂNG INDEX**

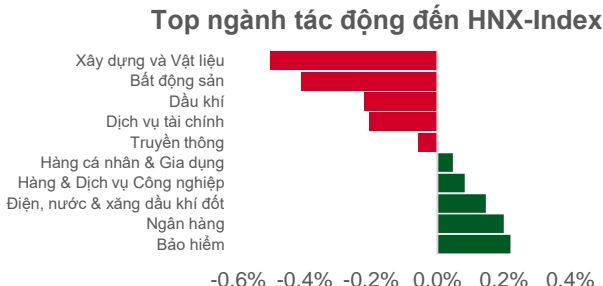
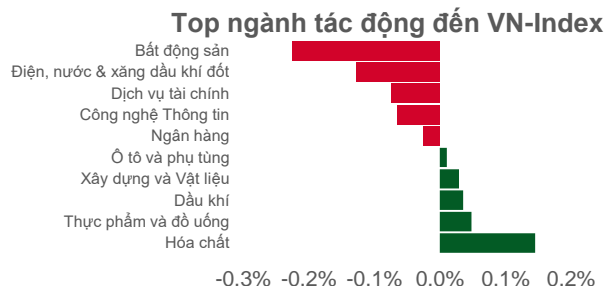
HOSE			
Mã CK	Đóng cửa (VND)	Thay đổi %	Tác động %
MSN	117,000	3.72%	0.12%
TCB	37,950	4.12%	0.10%
DGC	127,000	10.34%	0.09%
GVR	26,100	4.40%	0.09%
POW	15,000	11.11%	0.07%

HNX			
Mã CK	Đóng cửa (VND)	Thay đổi %	Tác động %
PTI	70,000	12.00%	0.17%
IDC	54,500	3.42%	0.15%
DTK	12,399	6.56%	0.14%
NVB	37,900	2.43%	0.14%
PVI	50,800	2.63%	0.08%

TOP 5 TÁC ĐỘNG GIẢM INDEX

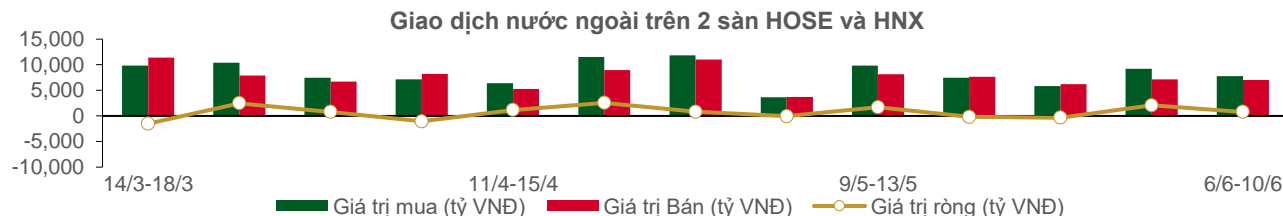
HOSE			
Mã CK	Đóng cửa (VND)	Thay đổi %	Tác động %
GAS	118,700	-4.43%	-0.21%
VHM	68,300	-1.59%	-0.09%
TPB	29,700	-6.75%	-0.07%
VIC	78,000	-1.02%	-0.06%
FPT	90,838	-3.51%	-0.06%

HNX			
Mã CK	Đóng cửa (VND)	Thay đổi %	Tác động %
CEO	38,100	-10.98%	-0.33%
THD	39,100	-5.10%	-0.20%
PVS	29,700	-4.81%	-0.20%
VCS	85,000	-4.06%	-0.16%
SHS	17,500	-3.85%	-0.13%



THỐNG KÊ GIAO DỊCH NƯỚC NGOÀI

Sàn GD	KL nước ngoài mua (tr. cp)	GT nước ngoài mua (tỷ VND)	KL nước ngoài bán (tr. cp)	GT nước ngoài bán (tỷ VND)	KL mua/ròng (tr. cp)	GT mua/bán ròng (tỷ VND)
HOSE	195.97	7,609.07	175.18	6,850.74	20.79	758.35
HNX	7.07	174.29	4.97	155.50	2.10	18.79
Tổng 2 sàn	203.04	7,783.36	180.14	7,006.24	22.90	777.14



TOP 5 MUA RÒNG CỦA KHỐI NGOẠI

HOSE			
Mã CK	Đóng cửa (VND)	KL ròng (cp)	GT ròng (tỷ VND)
FUEVFVND	28,800	16,449,000	478.05
DPM	62,300	5,488,000	372.43
MSN	117,000	2,072,180	244.52
PNJ	120,700	1,294,500	167.52
DCM	39,450	2,964,600	132.57

HNX			
Mã CK	Đóng cửa (VND)	KL ròng (cp)	GT ròng (tỷ VND)
SHS	17,500	4,252,000	78.03
TNG	30,600	905,306	29.50
IDC	54,500	506,900	27.47
PVI	50,800	73,400	3.55
INN	44,300	29,300	1.30

TOP 5 BÁN RÒNG CỦA KHỐI NGOẠI

HOSE			
Mã CK	Đóng cửa (VND)	KL ròng (cp)	GT ròng (tỷ VND)
HPG	33,600	(7,888,600)	(262.36)
VNM	69,500	(1,625,800)	(114.52)
NVL	77,000	(1,457,502)	(111.28)
E1VFN30	22,400	(4,524,400)	(101.79)

HNX			
Mã CK	Đóng cửa (VND)	KL ròng (cp)	GT ròng (tỷ VND)
PVS	29,700	(3,335,170)	(107.77)
THD	39,100	(110,000)	(4.41)
BVS	21,100	(118,000)	(2.54)
LHC	134,900	(14,600)	(1.91)

VIC	78,000	(1,267,300)	(98.57)	PLC	30,500	(55,800)	(1.71)
-----	--------	-------------	---------	-----	--------	----------	--------

Đảm bảo phân tích

Báo cáo được thực hiện bởi Phạm Quang Chương, chuyên viên phân tích – Công ty Cổ phần Quản lý Quỹ Phú Hưng. Mỗi nhân viên phụ trách về phân tích, chiến lược hay nghiên cứu chịu trách nhiệm cho sự chuẩn bị và nội dung của tất cả các phần có trong bản báo cáo nghiên cứu này đảm bảo rằng, tất cả các ý kiến của những người phân tích, chiến lược hay nghiên cứu đều phản ánh trung thực và chính xác ý kiến cá nhân của họ về những vấn đề trong bản báo cáo. Mỗi nhân viên phân tích, chiến lược hay nghiên cứu đảm bảo rằng họ không được hưởng bất cứ khoản chi trả nào trong quá khứ, hiện tại cũng như tương lai liên quan đến các khuyến cáo hay ý kiến thể hiện trong bản báo cáo này.

Miễn trách

Thông tin này được tổng hợp từ các nguồn mà chúng tôi cho rằng đáng tin cậy, nhưng chúng tôi không chịu trách nhiệm về sự hoàn chỉnh hay tính chính xác của nó. Đây không phải là bản chào hàng hay sự nài khẩn mua của bất cứ cổ phiếu nào. Chứng khoán Phú Hưng/Quản lý Quỹ Phú Hưng và các chi nhánh và văn phòng và nhân viên của mình có thể có hoặc không có vị trí liên quan đến các cổ phiếu được nhắc tới ở đây. Chứng khoán Phú Hưng/Quản lý Quỹ Phú Hưng (hoặc chi nhánh) đôi khi có thể có đầu tư hoặc các dịch vụ khác hay thu hút đầu tư hoặc các hoạt động kinh doanh khác cho bất kỳ công ty nào được nhắc đến trong báo cáo này. Tất cả các ý kiến và dự đoán có trong báo cáo này được tạo thành từ các đánh giá của chúng tôi vào ngày này và có thể thay đổi không cần báo trước

© Công ty Cổ phần Chứng khoán Phú Hưng (PHS).

Tầng 21, Tòa nhà Phú Mỹ Hưng, 08 Hoàng Văn Thái, Phường Tân Phú, Quận 7, Tp. HCM

Điện thoại: (84-28) 5 413 5479

Fax: (84-28) 5 413 5472

Customer Service: (84-28) 5 411 8855

Call Center: (84-28) 5 413 5488

E-mail: info@phs.vn / support@phs.vn

Web: www.phs.vn

PGD Phú Mỹ Hưng

Tòa nhà CR2-08, 107 Tôn Dật Tiên,
Phường Tân Phú, Quận 7,
Tp. HCM

Điện thoại: (84-28) 5 413 5478

Fax: (84-28) 5 413 5473

Chi nhánh Quận 3

Tầng 2, Tòa nhà Phương Nam,
157 Võ Thị Sáu, Phường 6, Quận
3, Tp. HCM

Điện thoại: (84-28) 3 820 8068

Fax: (84-28) 3 820 8206

Chi Nhánh Thanh Xuân

Tầng 5, Tòa nhà UDIC Complex, N04
Hoàng Đạo Thúy, Phường Trung
Hòa, Quận Cầu Giấy, Hà Nội.

Điện thoại: (84-24) 6 250 9999

Fax: (84-24) 6 250 6666

Chi nhánh Tân Bình

Tòa nhà Park Legend, 251 Hoàng Văn
Thụ, Phường 2, Quận Tân Bình, Tp.
HCM.

Điện thoại: (84-28) 3 813 2401

Fax: (84-28) 3 813 2415

Chi nhánh Hà Nội

Tầng 5, Tòa nhà Vinafor,
127 Lò Đúc, Quận Hai Bà Trưng,
Hà Nội

Điện thoại: (84-24) 3 933 4566

Fax: (84-24) 3 933 4820

Chi nhánh Hải Phòng

Tầng 2, Tòa nhà Eliteco, 18 Trần
Hưng Đạo, Quận Hồng Bàng, Hải
Phòng

Điện thoại: (84-225) 384 1810

Fax: (84-225) 384 1801

Chi nhánh Quận 1

Phòng 1003A, Tầng 10, Tòa nhà Ruby,
81-83-83B-85 Hàm Nghi,
Phường Nguyễn Thái Bình, Quận 1,
Tp. HCM

Điện thoại: (84-28) 3 535 6060

Fax: (84-28) 3 535 2912