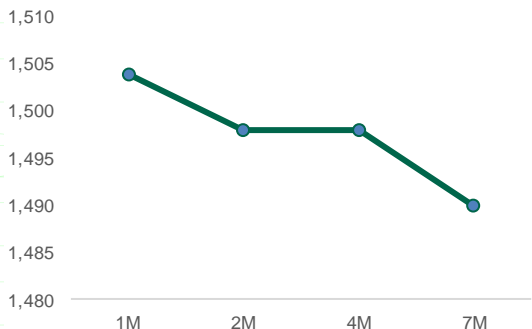
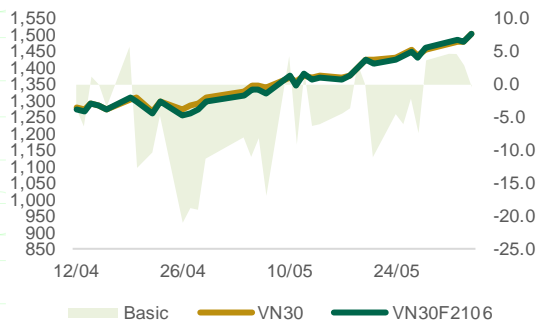


XU HƯỚNG TĂNG TIẾP DIỄN

Đường cong giá hợp đồng tương lai

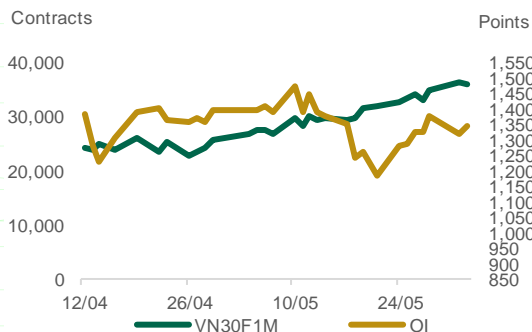


Basic*



(* Giá HĐTL VN30F1M – Giá đóng cửa VN30)

Khối lượng mở (Open Interest)



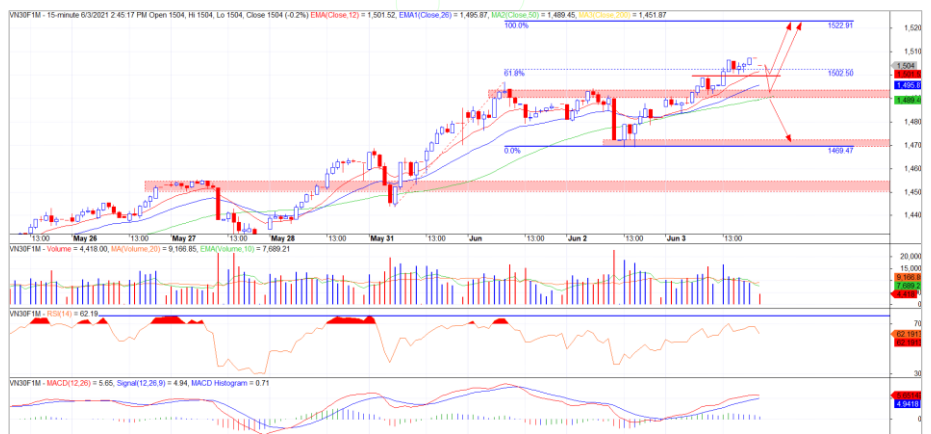
TÍN HIỆU KỸ THUẬT

- Theo đồ thị 15 phút, VN30F2106 tiếp tục có phiên tăng điểm tốt vượt đỉnh, kéo dài đà tăng hiện tại. Về cuối phiên, giá vượt ngưỡng 1500 nhưng đà tăng sau đó không quá mạnh, đồng thời giảm vào phiên ATC. Điều này có thể khiến giá tiếp tục điều chỉnh nhẹ vào đầu phiên sáng mai về retest lại ngưỡng quanh 1500 trước khi tăng trở lại. Nếu áp lực bán mạnh hơn, giá có thể bị đẩy về hỗ trợ 1490-1494 mới có thể hồi phục. Ngưỡng kháng cự mạnh khả năng quanh 1523.
- Trường hợp nếu giá giảm mạnh thủng hỗ trợ này hoặc mất MA50 thì sẽ có tín hiệu chuyển sang xu hướng giảm. Khi đó nhiều khả năng sẽ tiếp tục giảm về vùng đáy cũ 1470-1473.

CHIẾN LƯỢC GIAO DỊCH TRONG NGÀY

- Với xu hướng chính vẫn là tăng điểm thì vị thế Long nên được cân nhắc ưu tiên hơn và có thể canh tham gia khi giá điều chỉnh yếu về các vùng quanh 1500 và 1490-1494. Vị thế Short có thể tham gia khi giá giảm thủng hỗ trợ này hoặc MA50.

Vị thế	Điểm vào	Chốt lời	Cắt lỗ	Lợi nhuận/ Rủi ro
Long	1501 1494	1523	<1498 <1490	22 : 3 29 : 4
Short	<1489	<1473	>1494	16 : 5



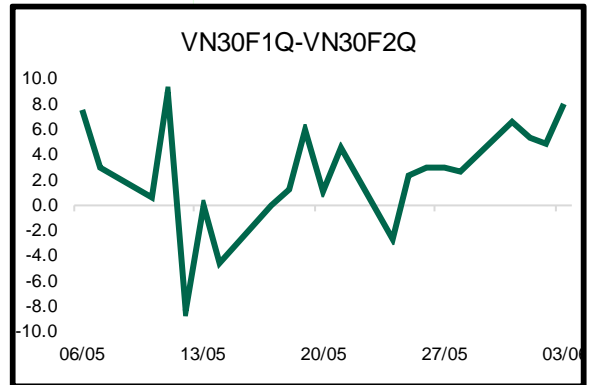
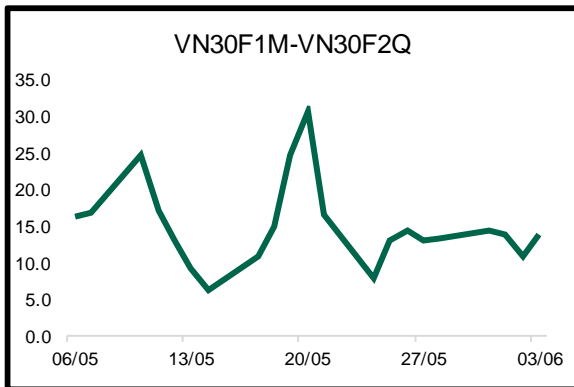
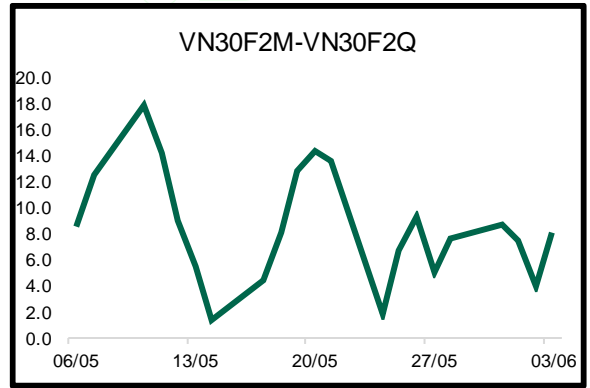
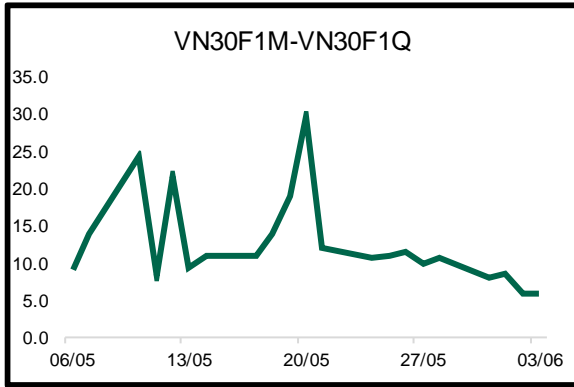
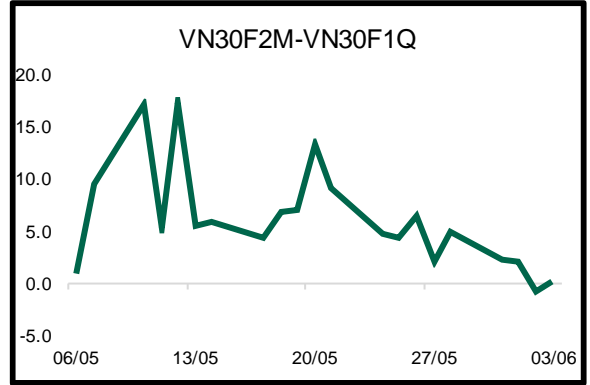
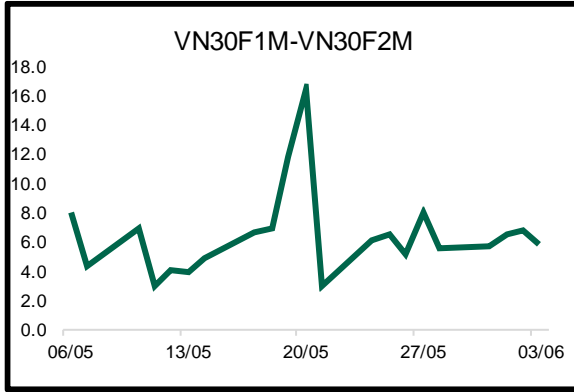
Thống kê hợp đồng tương lai

Mã hợp đồng	Giá đóng cửa	Thay đổi (điểm)	KL giao dịch	KL Mở	Giá lý thuyết	Chênh lệch**	Ngày thanh toán	Thời hạn còn lại (ngày)
VN30 Index	1,504.4	25.52						
VN30F2106	1,504.0	22.20	180,549	28,569	1,505.5	(1.5)	17/06/2021	14
VN30F2107	1,498.1	23.10	398	226	1,507.7	(9.6)	15/07/2021	42
VN30F2109	1,498.0	22.20	91	270	1,512.6	(14.6)	16/09/2021	105
VN30F2112	1,490.0	19.00	162	89	1,519.8	(29.8)	16/12/2021	196

(**) Giá đóng cửa HĐTL – Giá lý thuyết HĐTL

Nguồn: Bloomberg, PHS

Chênh lệch giá các hợp đồng tương lai (Future Spread)



Danh sách cổ phiếu trong rổ VN30

MCK	Tên doanh nghiệp	Phân ngành	Vốn hóa (Tỷ đồng)	Tỷ trọng trong VN30	Giá đóng cửa	% +/-	GTGD KL (Tỷ đồng)	Tác động đến VN30	PE	PB	Beta
BID	Ngân hàng Thương mại cổ phần Đầu tư và Phát triển Việt Nam	Ngân hàng	196,274	0.64%	48,800	2.95%	326.3	0.02%	23.8	2.5	1.2
BVH	Tập đoàn Bảo Việt	Bảo hiểm	40,754	0.33%	54,900	2.43%	45.0	0.01%	21.5	2.0	1.3
CTG	Ngân hàng Thương mại Cổ phần Công thương Việt Nam	Ngân hàng	199,574	2.45%	53,600	3.08%	928.1	0.07%	11.2	2.2	1.2
FPT	Công ty Cổ phần FPT	Công nghệ Thông tin	77,317	5.06%	85,200	-0.35%	270.4	-0.02%	20.8	4.6	0.9
GAS	Tổng Công ty Khí Việt Nam-CTCP	Điện, nước & xăng dầu khí đốt	169,002	0.69%	88,300	1.03%	111.8	0.01%	22.4	3.3	1.2
HDB	Ngân hàng TMCP Phát triển T.P Hồ Chí Minh	Ngân hàng	57,057	3.27%	35,800	5.29%	299.1	0.17%	11.6	2.3	1.2
HPG	Công ty cổ phần Tập đoàn Hòa Phát	Tài nguyên Cơ bản	242,880	10.92%	54,300	0.56%	1,988.1	0.06%	13.4	3.7	1.1
KDH	Công ty Cổ phần Đầu tư Kinh doanh nhà Khang Điền	Bất động sản	22,241	1.18%	39,800	0.76%	129.3	0.01%	18.6	2.7	0.9
MBB	Ngân hàng Thương mại Cổ phần Quân đội	Ngân hàng	115,169	5.65%	41,150	6.88%	1,181.4	0.37%	11.4	2.2	1.1
MSN	Công ty Cổ phần Tập đoàn MaSan	Thực phẩm và đồ uống	123,342	3.53%	105,000	-0.66%	272.7	-0.02%	82.0	7.6	1.0
MWG	Công ty cổ phần Đầu tư Thế giới Di động	Bán lẻ	66,085	3.51%	139,000	0.14%	82.3	0.01%	15.4	3.8	1.0
NVL	Công ty cổ phần Tập đoàn Đầu tư Địa ốc No Va	Bất động sản	152,525	4.37%	141,000	1.15%	218.5	0.05%	33.7	4.8	0.4
PDR	Công ty cổ phần Phát triển Bất động sản Phát Đạt	Bất động sản	38,114	1.25%	78,300	1.56%	348.3	0.02%	29.0	7.2	0.5
PLX	Tập đoàn Xăng dầu Việt Nam	Dầu khí	68,907	0.62%	55,400	0.36%	242.1	0.00%	19.0	2.9	1.0
PNJ	Công ty Cổ phần Vàng bạc Đá quý Phú Nhuận	Hàng cá nhân & Gia dụng	23,009	1.60%	101,200	0.70%	38.3	0.01%	20.3	4.0	1.0
POW	Tổng Công ty Điện lực Dầu khí Việt Nam - CTCP	Điện, nước & xăng dầu khí đốt	29,742	0.49%	12,700	6.72%	366.7	0.03%	12.2	1.0	1.0
REE	Công ty Cổ phần Cơ điện lạnh	Hàng & Dịch vụ Công nghiệp	17,863	0.66%	57,800	3.21%	33.7	0.02%	10.0	1.5	0.7
SBT	Công ty cổ phần Thành Thành Công - Biên Hòa	Thực phẩm và đồ uống	13,084	0.43%	21,200	6.53%	106.5	0.03%	18.7	1.7	1.1
SSI	Công ty cổ phần Chứng khoán SSI	Dịch vụ tài chính	31,583	1.55%	48,900	6.30%	710.2	0.09%	17.6	2.8	1.3
STB	Ngân hàng Thương mại Cổ phần Sài Gòn Thương Tín	Ngân hàng	59,070	4.59%	32,750	1.71%	1,015.2	0.08%	21.9	2.0	1.2
TCB	Ngân hàng TMCP Kỹ Thương Việt Nam (Techcombank)	Ngân hàng	192,069	10.21%	54,800	3.79%	1,281.5	0.38%	13.5	2.4	1.2
TCH	Công ty cổ phần Đầu tư Dịch vụ Tài chính Hoàng Huy	Ô tô và phụ tùng	8,704	0.43%	22,350	0.68%	113.6	0.00%	8.7	1.5	1.3
TPB	Ngân hàng Thương mại cổ phần Tiên Phong	Ngân hàng	40,991	2.01%	38,250	2.82%	201.4	0.06%	10.0	2.2	0.8
VCB	Ngân hàng Thương mại cổ phần Ngoại thương Việt Nam	Ngân hàng	395,737	3.56%	106,700	0.66%	299.5	0.02%	18.7	3.9	1.1
VHM	Công ty cổ phần Vinhomes	Bất động sản	346,715	4.05%	105,400	0.96%	531.6	0.04%	13.4	3.8	1.0
VIC	Tập đoàn Vingroup - Công ty Cổ phần	Bất động sản	400,818	6.55%	118,500	0.85%	293.1	0.06%	54.5	5.0	0.8
VJC	Công ty cổ phần Hàng không VietJet	Du lịch và Giải trí	57,898	2.37%	106,900	0.28%	62.8	0.01%	47.4	3.8	0.9
VNM	Công ty Cổ phần Sữa Việt Nam	Thực phẩm và đồ uống	188,514	6.13%	90,200	0.89%	327.4	0.06%	19.3	6.0	0.8
VPB	Ngân hàng Thương mại Cổ phần Việt Nam Thịnh Vượng	Ngân hàng	173,305	10.63%	70,600	0.57%	4,109.1	0.06%	15.3	3.1	1.3
VRE	Công ty Cổ phần Vincom Retail	Bất động sản	69,306	1.29%	30,500	1.33%	246.5	0.02%	26.0	2.3	1.3

Nguồn: Bloomberg, PHS

Tất cả những thông tin đều được thu thập từ các nguồn đáng tin cậy. Tuy nhiên do thị trường chứng khoán còn chịu ảnh hưởng bởi nhiều nhân tố phức tạp và khó dự báo nên quý nhà đầu tư cần tự chịu trách nhiệm về các hoạt động đầu tư của mình.

Đảm bảo phân tích

Báo cáo được thực hiện bởi **Đinh Quang Minh, Chuyên viên phân tích – Công ty Cổ phần Chứng khoán Phú Hưng**. Mỗi nhân viên phụ trách về phân tích, chiến lược hay nghiên cứu chịu trách nhiệm cho sự chuẩn bị và nội dung của tất cả các phần có trong bản báo cáo nghiên cứu này đảm bảo rằng, tất cả các ý kiến của những người phân tích, chiến lược hay nghiên cứu đều phản ánh trung thực và chính xác ý kiến cá nhân của họ về những vấn đề trong bản báo cáo. Mỗi nhân viên phân tích, chiến lược hay nghiên cứu đảm bảo rằng họ không được hưởng bất cứ khoản chi trả nào trong quá khứ, hiện tại cũng như tương lai liên quan đến các khuyến cáo hay ý kiến thể hiện trong bản báo cáo này.

Miễn trách nhiệm

Thông tin này được tổng hợp từ các nguồn mà chúng tôi cho rằng đáng tin cậy, nhưng chúng tôi không chịu trách nhiệm về sự hoàn chỉnh hay tính chính xác của nó. Đây không phải là bản chào hàng hay sự nài khẩn mua của bất cứ cổ phiếu nào. Chứng khoán Phú Hưng và các chi nhánh và văn phòng và nhân viên của mình có thể có hoặc không có vị trí liên quan đến các cổ phiếu được nhắc tới ở đây. Chứng khoán Phú Hưng (hoặc chi nhánh) đôi khi có thể có đầu tư hoặc các dịch vụ khác hay thu hút đầu tư hoặc các hoạt động kinh doanh khác cho bất kỳ công ty nào được nhắc đến trong báo cáo này. Tất cả các ý kiến và dự đoán có trong báo cáo này được tạo thành từ các đánh giá của chúng tôi vào ngày này và có thể thay đổi không cần báo trước.

© Công ty Cổ phần Chứng khoán Phú Hưng (PHS)

Tòa nhà CR3-03A, Tầng 3, 109 Tôn Dật Tiên, Phường Tân Phú, Quận 7, Tp. HCM

Điện thoại: (84-28) 5 413 5479

Fax: (84-28) 5 413 5472

Customer Service: (84-28) 5 411 8855

Call Center: (84-28) 5 413 5488

E-mail: info@phs.vn / support@phs.vn Web: www.phs.vn

PGD Phú Mỹ Hưng

Tòa nhà CR2-08, 107 Tôn Dật Tiên, Phường Tân Phú, Quận 7, Tp. HCM

Điện thoại: (84-28) 5 413 5478

Fax: (84-28) 5 413 5473

Chi nhánh Quận 3

Tầng 2, Tòa nhà Phương Nam, 157 Võ Thị Sáu, Phường 6, Quận 3, Tp. HCM

Điện thoại: (84-28) 3 820 8068

Fax: (84-28) 3 820 8206

Chi Nhánh Thanh Xuân

Tầng 5, Tòa nhà UDIC Complex, N04 Hoàng Đạo Thúy, Phường Trung Hòa, Quận Cầu Giấy, Hà Nội.

Phone: (84-24) 6 250 9999

Fax: (84-24) 6 250 6666

Chi nhánh Tân Bình

Tầng trệt, P. G.4A, Tòa nhà E-Town 2, 364 Cộng Hòa, Phường 13, Quận Tân Bình, Tp.HCM.

Điện thoại: (84-28) 3 813 2401

Fax: (84-28) 3 813 2415

Chi Nhánh Hà Nội

Tầng 5, Tòa nhà Vinafor, 127 Lò Đúc, Quận Hai Bà Trưng, Hà Nội

Phone: (84-24) 3 933 4566

Fax: (84-24) 3 933 4820

Chi nhánh Hải Phòng

Tầng 2, Tòa nhà Eliteco, 18 Trần Hưng Đạo, Quận Hồng Bàng, Hải Phòng

Phone: (84-225) 384 1810

Fax: (84-225) 384 1801

Chi nhánh Quận 1

Phòng 1003A, Tầng 10, Tòa nhà Ruby, 81-83-83B-85 Hàm Nghi, Phường Nguyễn Thái Bình, Quận 1, Tp. HCM

Điện thoại: (84-28) 3 535 6060

Fax: (84-28) 3 535 2912