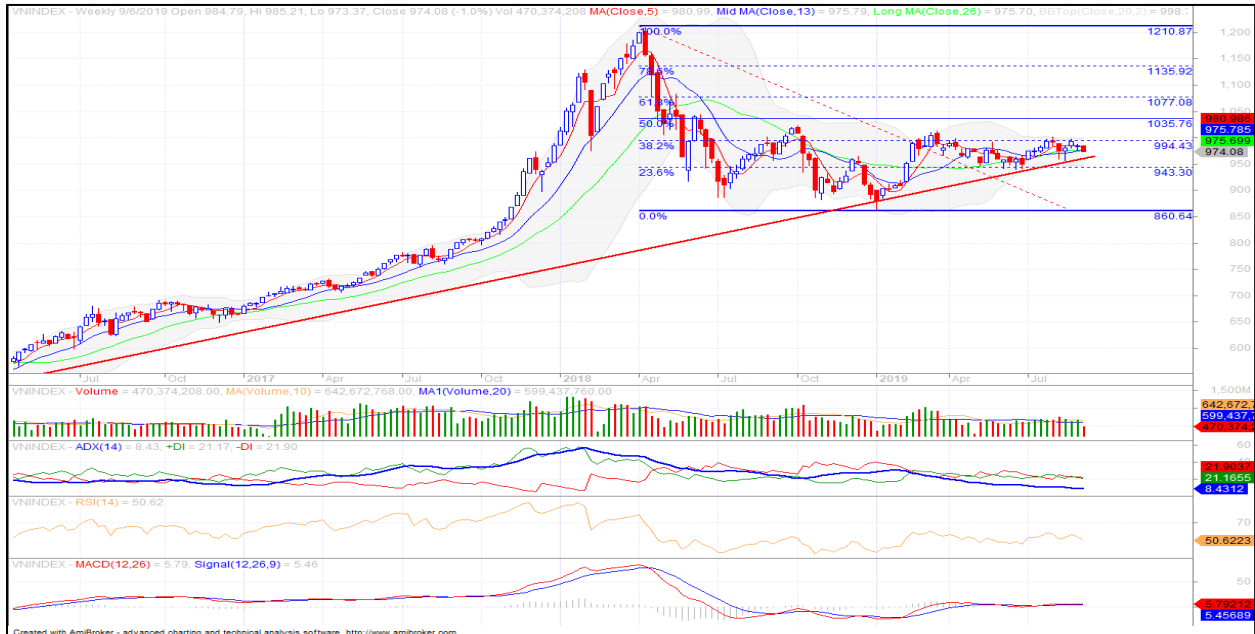


Xu hướng VN INDEX

➤ Đồ thị tuần

Giá hiện tại: 974 điểm
 Ngưỡng hỗ trợ: 960 – 965 điểm
 Ngưỡng kháng cự: 1.000 – 1.010 điểm



Xu hướng phục hồi trong trung và dài hạn của VN Index đang có dấu hiệu suy yếu. Mặc dù, chỉ số vẫn đóng cửa trên đường xu hướng tăng dài hạn hình thành từ năm 2016 tới nay, nhưng chỉ số đang có tuần đóng cửa dưới các đường MA13 và 26 tuần, kèm theo đường ADX nằm ở vùng 8 dưới ngưỡng 20, cho thấy xu hướng khá yếu và chưa rõ ràng.

Không những vậy, một số tín hiệu kỹ thuật khác cũng có dấu hiệu tiêu cực, như:

- Chỉ báo RSI đang đi xuống vùng 50, cho thấy động lực phục hồi suy giảm.
- Khối lượng giao dịch ở mức dưới bình quân 10 và 20 tuần, hàm ý dòng tiền đang đứng ngoài thị trường.
- Chùm MA5, 13, 26 tuần đang hội tụ và vận động phẳng, cho tín hiệu đường giá đang giằng co và lưỡng lự. Do đó, chúng tôi cho rằng chỉ số đang vận động theo xu hướng Sideway.

Nhìn chung, VN Index đang cho tín hiệu giằng co và chưa có sự tích cực về xu hướng trong dài hạn. Do đó, nhà đầu tư nên cân nhắc giữ tỷ trọng cân bằng với vị thế dài hạn và quan sát thêm các diễn biến tiếp theo của thị trường để có quyết định hợp lý.

➤ Đồ thị ngày



VN Index đang vận động giằng co và có phần nghiêng về phía tiêu cực trong xu hướng ngắn hạn, chùm MA 5,20,50 đang hội tụ và chỉ số liên tục cho tín hiệu giao cắt so với MA20. Đồng thời, chỉ số đang vận động ở dưới MA20, cho thấy áp lực điều chỉnh đang gia tăng.

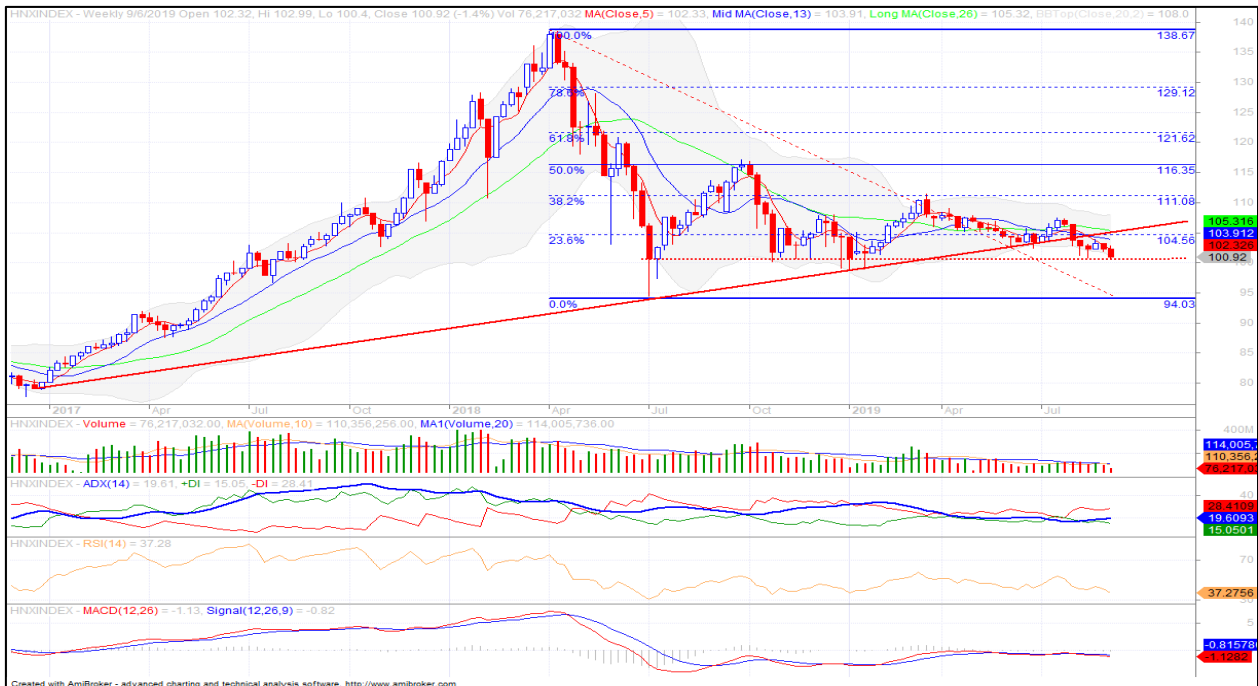
Ở một góc nhìn khác, chúng ta thấy rằng chỉ số vẫn đang vận động trong một mô hình cái nê lớn, hình thành từ đầu năm tới nay, với cạnh trên của mô hình là các đỉnh của tháng 3,7 và 8. Đồng thời, biên độ vận động của chỉ số đáng có sự co thắt trở lại, với hai vùng đột phá. Trong đó, ngưỡng trên ở vùng 995-1.000 điểm và ngưỡng dưới ở vùng 970-975 điểm. Trong trường hợp tiêu cực, chỉ số có thể sẽ xuyên thủng vùng hỗ trợ 970-975 điểm và gia tăng áp lực điều chỉnh. Với việc chỉ số đang vận động có phần nghiêng về tiêu cực trong ngắn hạn, chúng tôi cho rằng, rủi ro đang gia tăng ở thời điểm hiện tại. Do đó, nhà đầu tư nên quan sát kĩ diễn biến của chỉ số tại vùng hỗ trợ trên để có quyết định kịp thời với vị thế sẵn có.

Nhìn chung, VN Index đang cho tín hiệu suy giảm trong ngắn hạn. Do đó, nhà đầu tư nên cân nhắc giữ tỷ trọng ở mức hợp lý nhằm tránh cách rủi ro bất ngờ từ thị trường.

Xu hướng HNX INDEX

➤ Đồ thị tuần

Giá hiện tại: 100.9 điểm
Ngưỡng hỗ trợ: 100 điểm
Ngưỡng kháng cự: 105.3 điểm



HNX Index đang gia tăng áp lực suy giảm về vùng đáy trong và dài hạn, khi chỉ số đang vận động tiệm cận vùng đáy của năm 2018 và 2019, kèm theo chòm MA5,13, 26 tuần đang cho tín hiệu phân kỳ âm tiêu cực và chỉ số nằm dưới chòm MA này, cho thấy áp lực giảm điều đang gia tăng.

Không những vậy, chúng tôi cũng nhận thấy một số tín hiệu tiêu cực khác, như:

- Chỉ báo RSI đang đi xuống vùng 37, cho thấy áp lực điều chỉnh đang gia tăng.
- Đường MACD nằm dưới đường Signal cho thấy tín hiệu bán vẫn đang còn mạnh.
- Khối lượng giao dịch duy trì ở mức thấp hơn bình quân 10 và 20 tuần, hàm ý dòng tiền đang đứng ngoài thị trường.

Nhìn chung, HNX Index đang suy yếu về vùng đáy dài hạn và có nhiều tín hiệu tiêu cực ở thời điểm hiện tại. Do đó, nhà đầu tư nên thận trọng với các vị thế dài hạn bên sàn HNX.

Xu hướng HNX INDEX

➤ Đồ thị ngày



HNX Index đang chịu áp lực điều chỉnh trong ngắn hạn, khi chỉ số đang duy trì đóng cửa dưới các đường MA5 và 20, kèm theo đường +DI nằm dưới -DI, cho thấy chỉ số đang chịu áp lực điều chỉnh.

Tuy nhiên, chỉ số đang tiệm cận vùng hỗ trợ mạnh quanh vùng đáy cũ tại ngưỡng 100 - 101 điểm, kèm theo trên đồ thị nến ngày, chỉ số xuất hiện nến Doji và chỉ báo RSI đang tiệm cận vùng quá bán, cho thấy chỉ số đang có sự lưỡng lự và cơ hội đảo chiều xu hướng có thể sẽ gia tăng. Do đó, nhà đầu tư nên quan sát kĩ diễn biến của chỉ số trước khi có quyết định thoát khỏi vị thế hiện tại.

Nhìn chung, HNX Index đang chịu áp lực giảm điểm ngắn hạn. Tuy nhiên, chỉ số đang tiệm cận vùng hỗ trợ mạnh và có thể có cơ hội chuyển biến tích cực trở lại. Do đó, nhà đầu tư nên cân nhắc kĩ trước khi có quyết định rời khỏi vị thế hiện tại.

Cổ phiếu đáng chú ý trong tuần

TT	Mã	Công ty	Vùng theo dõi (ngàn đồng)	Xếp hạng theo yếu tố cơ bản
1	SMB	Bia Sài Gòn - Miền Trung	35 - 36	AA
2	VCB	Vietcombank	76 - 78	AAA
8	BID	BIDV	37	BBB
4	VIC	VinGroup	120-121	BBB
5	PTB	Công ty Cổ phần Phú Tài	71.5 - 72	AA
6	PNJ	Vàng Phú Nhuận	80 - 81	A
7	VSC	VICONSHIP	30 30.4	A
8	MBB	MBBank	22.5 – 22.6	AAA
9	DRC	Cao su Đà Nẵng	20.2 – 20.4	AA
10	VHM	Vinhomes	89 - 90	AA
11	FPT	FPT Corp	50 - 51	AAA
12	TCL	Tan Cang Logistics	29 – 29.5	AA
13	PVT	Vận tải Dầu khí PVTrans	16.5 - 17	B
14	DBD	Dược - TB Y tế Bình Định	45 - 46	AA
15	HDG	Xây dựng Hà Đô	33 - 34	BBB

Đảm bảo phân tích

Mỗi nhân viên phụ trách về phân tích, chiến lược hay nghiên cứu chịu trách nhiệm cho sự chuẩn bị và nội dung của tất cả các phần có trong bản báo cáo nghiên cứu này đảm bảo rằng, tất cả các ý kiến của những người phân tích, chiến lược hay nghiên cứu đều phản ánh trung thực và chính xác ý kiến cá nhân của họ về những vấn đề trong bản báo cáo. Mỗi nhân viên phân tích, chiến lược hay nghiên cứu đảm bảo rằng họ không được hưởng bất cứ khoản chi trả nào trong quá khứ, hiện tại cũng như tương lai liên quan đến các khuyến cáo hay ý kiến thể hiện trong bản báo cáo này.

Miễn trách nhiệm

Thông tin này được tổng hợp từ các nguồn mà chúng tôi cho rằng đáng tin cậy, nhưng chúng tôi không chịu trách nhiệm về sự hoàn chỉnh hay tính chính xác của nó. Đây không phải là bản chào hàng hay sự nài khẩn mua của bất cứ cổ phiếu nào. Chứng khoán Phú Hưng và các chi nhánh và văn phòng và nhân viên của mình có thể có hoặc không có vị trí liên quan đến các cổ phiếu được nhắc tới ở đây. Chứng khoán Phú Hưng (hoặc chi nhánh) đôi khi có thể có đầu tư hoặc các dịch vụ khác hay thu hút đầu tư hoặc các hoạt động kinh doanh khác cho bất kỳ công ty nào được nhắc đến trong báo cáo này. Tất cả các ý kiến và dự đoán có trong báo cáo này được tạo thành từ các đánh giá của chúng tôi vào ngày này và có thể thay đổi không cần báo trước.

© Công ty Cổ phần Chứng khoán Phú Hưng (PHS).

Tòa nhà CR3-03A, Tầng 3, 109 Tôn Dật Tiên, Phường Tân Phú, Quận 7, Tp. HCM

Điện thoại: (84-8) 5 413 5479

Fax: (84-8) 5 413 5472

Customer Service: (84-8) 5 411 8855

Call Center: (84-8) 5 413 5488

E-mail: info@phs.vn / support@phs.vn

Web: www.phs.vn

PGD Phú Mỹ Hưng

Tòa nhà CR2-08, 107

Tôn Dật Tiên, P. Tân Phú, Quận 7, Tp. HCM

Điện thoại: (84-8) 5 413 5478

Fax: (84-8) 5 413 5473

Chi nhánh Tân Bình

Tầng trệt, P. G.4A, Tòa nhà E-Town 2, 364 Cộng Hòa, Phường 13, Quận Tân Bình, Tp. HCM.

Điện thoại: (84-8) 3 813 2401

Fax: (84-8) 3 813 2415

Chi nhánh Quận 3

Tầng 2, Tòa nhà Phương

Nam, 157 Võ Thị Sáu, Quận 3, Tp. HCM

Điện thoại: (84-8) 3 820 8068

Fax: (84-8) 3 820 8206

Chi nhánh Hà Nội

Tầng 3, Tòa nhà Naforimex, 19 Bà Triệu, Quận Hoàn Kiếm, Hà Nội

Phone: (84-4) 3 933 4566

Fax: (84-4) 3 933 4820

Chi nhánh Thanh Xuân

Tầng 1, Tòa nhà 18T2, Lê Văn Lương, Trung Hòa Nhân Chính, Quận Thanh Xuân, Hà Nội.

Phone: (84-4) 6 250 9999

Fax: (84-4) 6 250 6666

Chi nhánh Hải Phòng

Tầng 2, Tòa nhà Eliteco, 18 Trần Hưng Đạo, Quận Hồng Bàng, Hải Phòng

Phone: (84-31) 384 1810

Fax: (84-31) 384 1801