

Ngày 03/09/2019

**Phòng phân tích  
Công ty cổ phần  
Chứng Khoán Phú Hưng**

Tòa nhà CR3-03A, Tầng 3, 109 Tôn Dật  
Tiên, P. Tân Phú, Quận 7, Tp. HCM  
Điện thoại: (84-28) 5 413 5479  
Fax: (84-28) 5 413 5472  
Customer Service: (84-28) 5 411 8855  
Call Center: (84-28) 5 413 5488  
E-mail: info@phs.vn/support@phs.vn  
Web: www.phs.vn

Dù VN-Index ghi nhận số phiên tăng điểm áp đảo nhưng mức độ hồi phục của 3 phiên cuối tuần chưa đủ gỡ gạt số điểm mất trong 2 phiên đầu tuần. Chỉ số chốt tuần tại 984.06 điểm (-0.85%). Thanh khoản tăng nhẹ với KLGĐ KL bình quân mỗi phiên đạt 133.1 triệu cổ phiếu (+6.8%), tương đương 2,831 tỷ đồng giá trị (+0.2%).

Các cổ phiếu vốn hóa lớn khắp các nhóm ngành trụ cột đều giảm như GAS (-3.3%) đại diện cho nhóm dầu khí, VCB (-1.9%) nhóm ngân hàng và VIC (-1.2%) nhóm bất động sản bên cạnh HPG (-5.2%), MSN (-2.1%), BVH (-3.2%) tạo áp lực giảm điểm lớn nhất cho chỉ số. Ngoài ra, ngành hàng không gồm HVN (-6.2%), VJC (-1.5%), AST (-3.4%) cũng kéo chỉ số đi xuống. Nhóm ngành hưởng lợi từ chiến tranh thương mại có diễn biến trái chiều với nhóm BĐS khu công nghiệp TIP (-13.7%), SZC (-10.3%), TIX (-5.4%) bị chốt mạnh còn nhóm cảng biển DVP (+9.3%), GMD (+1.4%), TCL (+7.3%) có diễn biến tích cực, đi ngược lại thị trường.

Khối ngoại đảo chiều sang bán ròng trên sàn HOSE với giá trị -119.9 tỷ đồng. Lực bán tập trung ở VRE (-74.9 tỷ), HPG (-65.7 tỷ), VCB (-45.2 tỷ), trái lại, NVL (+103.3 tỷ), PVD (+50.2 tỷ), PLX (+40.8 tỷ) được mua ròng nhiều nhất.

HNX-Index có tuần giảm điểm với những phiên tăng giảm đan xen. Chỉ số đóng cửa chốt tuần tại 102.32 điểm (-0.91%) với KLGĐ KL bình quân mỗi phiên giảm nhẹ, đạt 20.8 triệu cổ phiếu (-8.1%), tương đương 266 tỷ đồng giá trị (-16.4%).

Gây áp lực nhiều nhất cho chỉ số tuần qua là cổ phiếu ngành tài chính gồm bảo hiểm PVI (-9.1%), PTI (-0.7%), ngân hàng ACB (-1.8%) và chứng khoán SHS (-5.0%), IVS (-9.6%), MBS (-1.3%). Bên cạnh đó, đà giảm của nhóm dầu khí PVS (-0.9%), PVB (-5.7%), PVC (-2.7%) cũng kéo chỉ số đi xuống. Trái lại, nhóm cảng biển PHP (+12.9%), DXP (+7.9%) có diễn biến tích cực và đóng vai trò là trụ đỡ chính.

Khối ngoại áp lực bán trên sàn Hà Nội với giá trị bán ròng còn -14.2 tỷ đồng (-85.3%). Lực bán tập trung ở các mã PVS (-22.9 tỷ), TNG (-7.8 tỷ), SHS (-5.7 tỷ), trái lại, SHB (+20.9 tỷ), PVI (+2.1 tỷ), SCI (+1.1 tỷ) được mua ròng nhiều nhất.

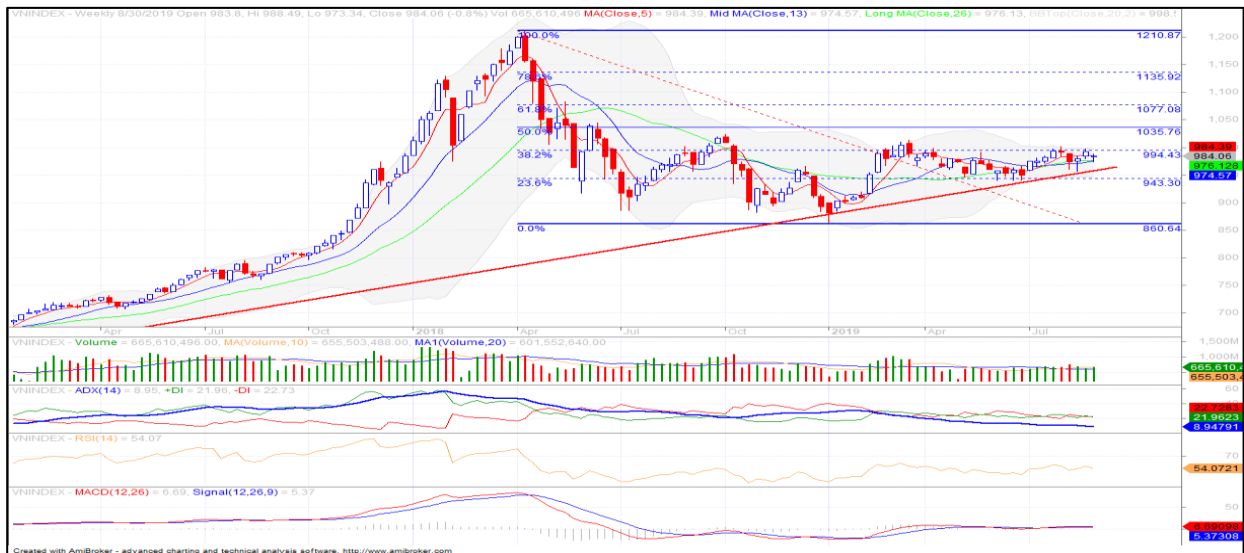
Theo quan điểm kỹ thuật, VN-Index có tuần giảm điểm trở lại. Chỉ số hình thành nền Doji kèm khối lượng tăng cho thấy sự giằng co khá mạnh. Xu hướng tăng trung hạn vẫn duy trì khi các chỉ báo vẫn giữ được sự tích cực. Trên đồ thị ngày, chỉ số chịu áp lực giảm mạnh đầu tuần từ các sự kiện tiêu cực vào cuối tuần trước. Các phiên sau đó đã giảm dần yếu dần và trong phiên cuối tuần, chỉ số đã hồi phục khá tốt sau tín hiệu nền Hammer trước đó. Điểm sáng trong tuần là nhóm Cảng biển-Logistic, khả năng sẽ là nhóm dẫn dắt tốt khi thị trường hồi phục trở lại. Tuy nhiên với việc chỉ báo MACD vẫn còn dưới Signal và vùng gap kháng cự 984-992 đang gần trước mắt, chúng tôi cho rằng khả năng thị trường sẽ gặp khó khăn trong những phiên đầu tuần sau. Nếu vượt được vùng này, chỉ số sẽ quay lại kiểm định ngưỡng quanh 1000; nếu không, chỉ số sẽ lần nữa quay về kiểm định vùng hỗ trợ quanh 975 và xa hơn là quanh 960. Đối với sàn Hà Nội, HNX-Index cũng có tuần giảm điểm trở lại. Trên đồ thị tuần, các tín hiệu vẫn còn khá tiêu cực khi chỉ số duy trì dưới các đường MA, MACD dưới Signal, cho thấy xu hướng trung hạn vẫn là giảm. Về ngắn hạn hơn, trên đồ thị ngày, chỉ số khả năng đang hình thành vùng sideway 101.5-103.5. Trong phiên cuối tuần, chỉ số xuất hiện tín hiệu khá tích cực với mẫu hình đảo chiều Bullish Engulfing với khối lượng cải thiện ở gần vùng cạnh dưới, đồng thời MACD có dấu hiệu tăng trở lại. Với những tín hiệu này, khả năng chỉ số có thể có đợt hồi phục vào tuần sau và hướng về lại cạnh trên quanh 103.5. Chỉ số cần phá vỡ một trong hai cạnh vùng sideway để xác định xu hướng tiếp theo được rõ ràng hơn. Nhìn chung, thị trường đã trải qua một tuần giao dịch biến động khi chịu ảnh hưởng từ các sự kiện tiêu cực của thế giới. Phiên giao dịch cuối tuần hồi phục khá tốt, tuy nhiên tín hiệu vẫn chưa hoàn toàn quay lại tích cực. Do đó, nhà đầu tư nên giữ trạng thái quan sát, duy trì tỷ trọng danh mục ở mức thấp và có thể theo dõi những nhóm hút tiền tốt như Cảng biển-Logistic, Ngân hàng, BĐS để cân nhắc tham gia khi thị trường hồi phục trở lại.

# Tổng quan thị trường

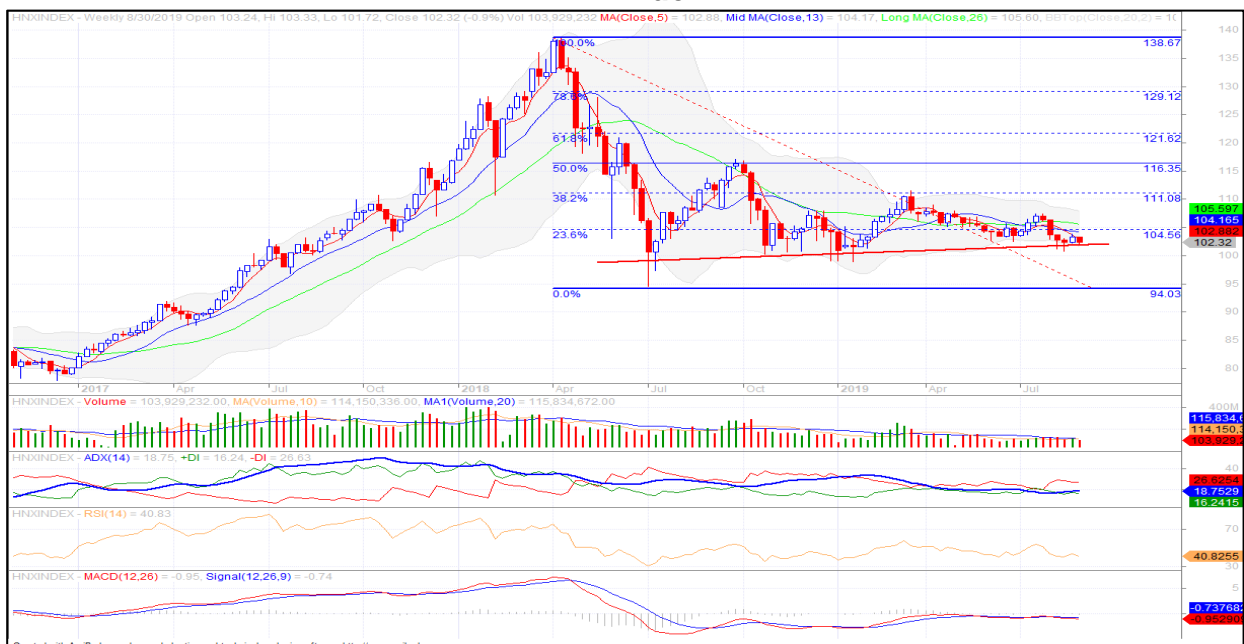
## Thị trường trong nước

Ngày tháng	Thứ 2 26/08	Thứ 3 27/08	Thứ 4 28/08	Thứ 5 29/08	Thứ 6 30/08	Tr. bình
<b>HOSE</b>	<b>982.88</b>	<b>976.79</b>	<b>977.26</b>	<b>978.59</b>	<b>984.06</b>	<b>979.92</b>
Thay đổi +/-	-9.57	-6.09	0.47	1.33	5.47	-1.68
Thay đổi %	-0.96	-0.62	0.05	0.14	0.56	-0.42
Khối lượng (tr.CP)	151.65	150.86	117.24	119.66	126.21	133.12
Giá trị (tỷ đồng)	3,318.22	3,308.84	2,423.08	2,493.78	2,609.82	2,830.7
Đầu tư nước ngoài	-114.10	-76.65	33.71	5.16	31.96	-24.0
<b>HNX</b>	<b>102.81</b>	<b>102.86</b>	<b>102.32</b>	<b>101.94</b>	<b>102.32</b>	<b>102.45</b>
Thay đổi +/-	-0.44	0.05	-0.53	-0.39	0.38	-0.19
Thay đổi %	-0.43	0.05	-0.52	-0.38	0.37	-0.18
Khối lượng (tr.CP)	22.31	21.05	21.02	17.66	21.89	20.79
Giá trị (tỷ đồng)	279.1	320.1	230.7	235.9	266.2	266.39
Đầu tư nước ngoài	-2.6	-9.8	-4.9	2.8	0.5	-2.83

**VN-Index**



**HNX-Index**



**TOP 10 mã cổ phiếu trong tuần**
**HOSE**
**Top 10 tăng giá**

Mã CK	Giá đóng cửa ('000)	KLGD (nghìn CP)	Thay đổi (%)
VOS	2.2	3,583.8	22.8%
KDC	21.9	2,225.1	17.9%
PLP	11.0	516.6	14.7%
HUB	24.8	572.1	14.4%
MCP	19.6	127.3	13.1%
CCL	9.2	2,110.5	12.8%
DXG	15.5	12,250.9	12.2%
TLD	6.0	1,874.8	11.6%
DRH	7.7	2,420.0	11.4%
PJT	11.9	4.0	11.3%

**Top 10 giảm giá**

Mã CK	Giá đóng cửa ('000)	KLGD (nghìn CP)	Thay đổi (%)
FTM	10.1	7.8	-34.2%
HVH	20.1	4,265.0	-26.8%
PXS	5.1	1,348.3	-22.8%
GAB	11.5	810.7	-20.3%
DPG	44.8	3,080.6	-16.2%
L10	15.1	0.5	-14.9%
TVB	21.1	625.7	-14.8%
HRC	38.8	3.8	-13.9%
TIP	30.4	463.1	-13.7%
DAH	10.4	4,374.4	-13.6%

**Top 10 giá trị**

Mã CK	Giá đóng cửa ('000)	Giá trị (tỷ đồng)	Thay đổi (%)
ROS	28.0	2,418.8	5.2%
VHM	87.8	1,237.1	0.9%
MBB	23.1	931.4	2.0%
HPG	22.2	678.5	-5.2%
GMD	28.6	520.6	1.4%
MWG	116.9	518.9	0.4%
VNM	123.0	497.1	0.1%
NVL	62.3	471.5	0.5%
VRE	34.5	419.3	-1.7%
VJC	132.0	419.3	-1.5%

**HNX**
**Top 10 tăng giá**

Mã CK	Giá đóng cửa ('000)	KLGD (nghìn CP)	Thay đổi (%)
BBS	12.4	0.3	29.0%
ACM	0.5	4,461.4	28.3%
SPI	1.0	938.6	24.5%
IDJ	6.6	3,865.5	23.8%
NHP	0.6	347.3	20.0%
SCL	4.4	0.2	18.1%
BII	1.3	3,161.6	17.4%
NST	16.7	4.5	14.7%
TPP	10.5	16.1	13.7%
CTT	8.2	0.3	13.5%

**Top 10 giảm giá**

Mã CK	Giá đóng cửa ('000)	KLGD (nghìn CP)	Thay đổi (%)
VGP	16.8	0.9	-29.5%
DPC	24.2	0.2	-19.5%
HPM	9.8	65.4	-18.5%
HDA	10.6	1,056.0	-16.8%
L61	6.9	0.7	-16.8%
WSS	2.1	12.8	-16.7%
SCI	16.3	620.4	-13.1%
VDL	21.3	0.4	-12.5%
TST	6.5	0.4	-12.4%
SJC	1.8	3.8	-10.3%

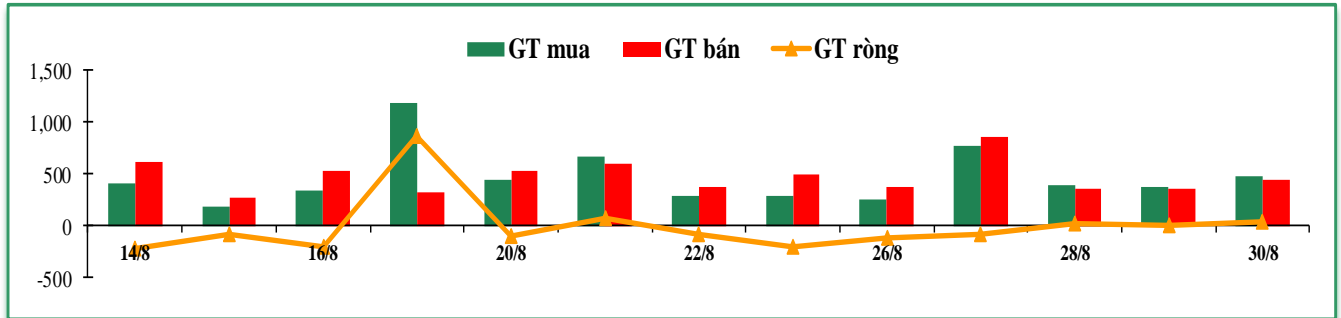
**Top 10 giá trị**

Mã CK	Giá đóng cửa ('000)	Giá trị (tỷ đồng)	Thay đổi (%)
PVS	20.8	253.7	-0.9%
VCS	89.5	150.7	2.9%
SHB	6.3	87.8	0.0%
PVI	35.0	85.3	-9.1%
ACB	22.2	84.9	-1.8%
HHC	99.1	83.8	0.0%
VCG	26.4	72.0	0.8%
TNG	18.2	71.1	-3.2%
VCR	22.1	61.4	-2.5%
NDN	17.9	59.5	-4.8%

## Giao dịch nhà đầu tư nước ngoài

Sàn GD	KL mua		KL bán		GT mua		GT bán		Mua-Bán
	Triệu CP	% +/-	Triệu CP	% +/-	Tỷ đồng	% +/-	Tỷ đồng	% +/-	Tỷ đồng
HOSE	62.4	40%	69.9	27%	3,659.5	39%	3,582.4	34%	77.1
HNX	6.3	21%	4.6	22%	114.7	39%	59.4	8%	55.3
Tổng	68.8	38%	74.5	26%	3774.2	39%	3641.8	33%	132.4

### Biểu đồ giao dịch nhà đầu tư nước ngoài



### HOSE

#### Top 10 mua ròng

Mã CK	Giá đóng cửa ('000)	Giá trị (tỷ đồng)	Thay đổi (%)
NVL	62.3	103.3	0.5%
PVD	18.7	50.2	3.0%
PLX	61.5	40.8	-0.8%
CTI	23.7	25.5	2.9%
VHM	87.8	24.0	0.9%
BID	38.8	16.6	3.2%
KBC	16.1	15.0	3.6%
GEX	20.9	14.0	5.2%
TNA	13.7	7.8	4.8%
BMP	50.0	7.2	-1.2%

#### Top 10 bán ròng

Mã CK	Giá đóng cửa ('000)	Giá trị (tỷ đồng)	Thay đổi (%)
VRE	34.5	(74.9)	-1.7%
HPG	22.2	(65.7)	-5.2%
VCB	77.7	(45.2)	-1.9%
SSI	21.5	(26.6)	-3.6%
DXG	15.5	(25.9)	12.2%
PVT	17.2	(21.7)	-6.1%
GAS	100.6	(20.8)	-3.3%
STB	10.4	(20.1)	-2.8%
HVN	36.3	(19.6)	-6.2%
VNM	123.0	(18.9)	0.1%

### HNX

#### Top 10 mua ròng

Mã CK	Giá đóng cửa ('000)	Giá trị (tỷ đồng)	Thay đổi (%)
SHB	6.3	20.9	0.0%
PVI	35.0	2.1	-9.1%
SCI	16.3	1.1	-13.1%
BAX	66.0	0.9	-5.6%
VCS	89.5	0.7	2.9%
HPM	9.8	0.7	-18.5%
IDV	38.7	0.6	2.0%
HUT	2.3	0.5	0.0%
AMV	18.1	0.4	5.8%
SLS	39.0	0.4	-2.2%

#### Top 10 bán ròng

Mã CK	Giá đóng cửa ('000)	Giá trị (tỷ đồng)	Thay đổi (%)
PVS	20.8	(22.9)	-0.9%
TNG	18.2	(7.8)	-3.2%
SHS	7.7	(5.7)	-5.0%
VLA	14.4	(5.6)	5.2%
CEO	10.1	(1.1)	-1.0%
PPE	6.8	(0.7)	-3.3%
BVS	11.0	(0.7)	3.0%
DNP	15.2	(0.5)	0.7%
PVX	1.4	(0.5)	0.0%
SRA	10.4	(0.3)	-4.4%

## Khuyến cáo

Những thông tin trên đã được biên soạn từ những nguồn mà chúng tôi cho là đáng tin cậy. Tuy nhiên, chúng tôi không chịu trách nhiệm về tính đầy đủ cũng như tính chính xác của nó. Những quan điểm và ước tính trong báo cáo này là những nhận định tại thời điểm của báo cáo và có thể thay đổi mà không cần báo trước. Báo cáo chỉ mang tính tham khảo và quý nhà đầu tư cần tự chịu trách nhiệm về quyết định đầu tư của mình.

**© Công ty Cổ phần Chứng khoán Phú Hưng (PHS).**

Tòa nhà CR3-03A, Tầng 3, 109 Tôn Dật Tiên, Phường Tân Phú, Quận 7, Tp. HCM

Điện thoại: (+84-28) 5 413 5479 Fax: (+84-28) 5 413 5472

Customer Service: (+84-28) 5 411 8855 Call Center: (+84-28) 5 413 5488

E-mail: [info@phs.vn](mailto:info@phs.vn) / [support@phs.vn](mailto:support@phs.vn) Web: [www.phs.vn](http://www.phs.vn)

**PGD Phú Mỹ Hưng**

Tòa nhà CR2-08, 107 Tôn Dật Tiên,

P. Tân Phú, Quận 7, Tp. HCM

Điện thoại: (+84-28) 5 413 5478

Fax: (+84-28) 5 413 5473

**Chi nhánh Quận 3**

Tầng 2, Tòa nhà Phương Nam,

157 Võ Thị Sáu, Quận 3, Tp.

HCM

Điện thoại: (+84-28) 3 820 8068

Fax: (+84-28) 3 820 8206

**Chi Nhánh Thanh Xuân**

Tầng 1, Tòa nhà 18T2, Lê Văn

Lương, Trung Hòa Nhân Chính,

Quận Thanh Xuân, Hà Nội.

Phone: (+84-24) 6 250 9999

Fax: (+84-24) 6 250 6666

**Chi nhánh Tân Bình**

Tầng trệt, P. G.4A, Tòa nhà E-Town

2, 364 Cộng Hòa, Phường 13, Quận

Tân Bình, Tp.HCM.

Điện thoại: (+84-28) 3 813 2405

Fax: (+84-28) 3 813 2415

**Chi Nhánh Hà Nội**

Tầng 3, Tòa nhà Naforimex,

19 Bà Triệu, Q. Hoàn Kiếm, Hà

Nội

Phone: (+84-24) 3 933 4560

Fax: (+84-24) 3 933 4820

**Chi nhánh Hải Phòng**

Tầng 2, Tòa nhà Eliteco, 18 Trần

Hưng Đạo, Quận Hồng Bàng, Hải

Phòng

Phone: (+84-225) 384 1810

Fax: (+84-225) 384 1801