

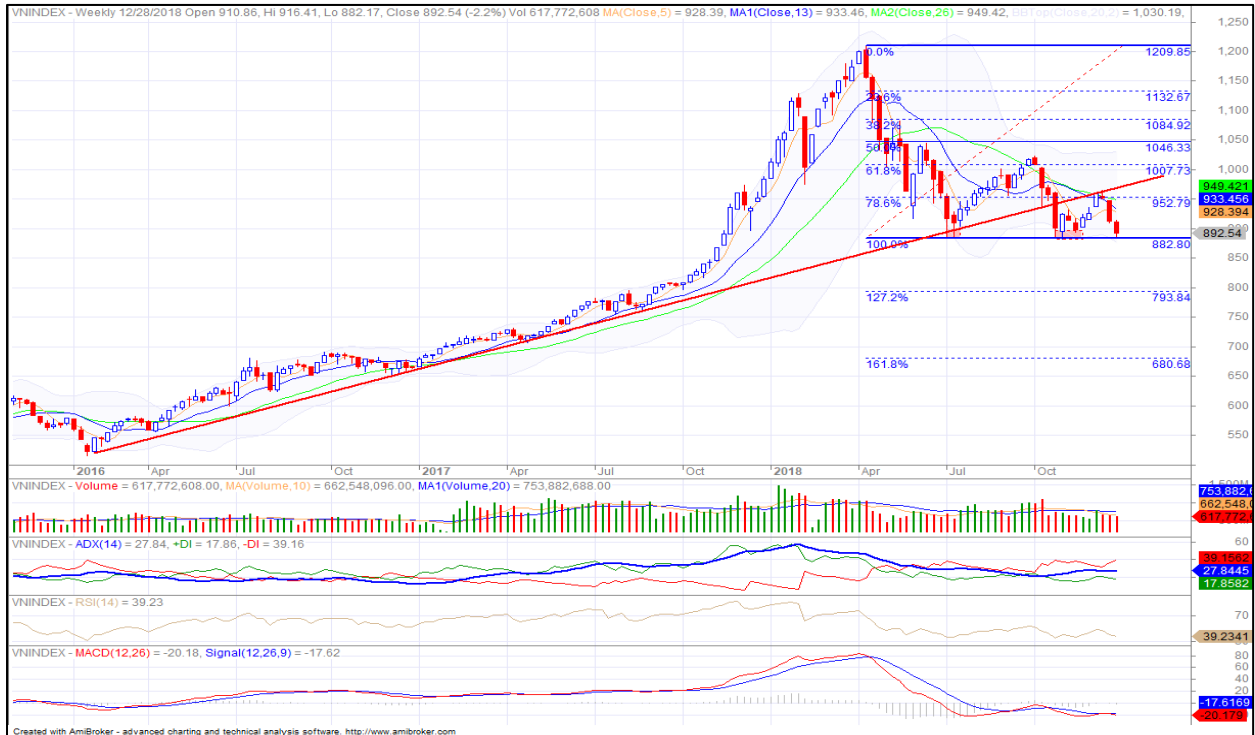
Xu hướng VN INDEX

➤ Đồ thị tuần

Giá hiện tại: 892 điểm

Ngưỡng hỗ trợ: 880 – 885 điểm

Ngưỡng kháng cự: 910 – 920 điểm



VN Index vẫn đang nằm trong xu hướng giảm trung và dài hạn, khi chỉ số có tuần giảm điểm xuống dưới các đường MA quan trọng từ MA5 tới MA26 và duy trì đóng cửa dưới đường xu hướng tăng dài hạn (hình thành từ các đáy của năm 2016, 2017, 2018 tới nay).

Không những vậy, các chỉ báo kỹ thuật khác vẫn cho tín hiệu tiêu cực, như:

- Chỉ báo ADX đi lên vùng 27, kèm theo đường $-DI$ nằm phía trên so với $+DI$, cho tín hiệu xác nhận xu hướng giảm hiện tại.
- Chỉ báo MACD đang đi xuống trở lại dưới đường Signal, cho thấy tín hiệu bán đang mạnh lên.
- Khối lượng giao dịch duy trì ở mức dưới mức bình quân 10 và 20 tuần hàm ý dòng tiền khá thận trọng.

Vì vậy, chúng tôi cho rằng VN Index đang cho tín hiệu giảm trung và dài hạn. Do đó, nhà đầu tư nên tiếp tục giữ quan điểm thận trọng với các vị thế trung và dài hạn.

Xu hướng VN INDEX

➤ Đồ thị ngày



VN Index vẫn đang nằm trong xu hướng giảm ngắn hạn, khi chỉ số đang duy trì đóng cửa dưới MA20 và 50, kèm theo đường ADX nằm trên cùng 27 và đường +DI nằm dưới -DI cho tín hiệu xác nhận xu hướng hiện tại.

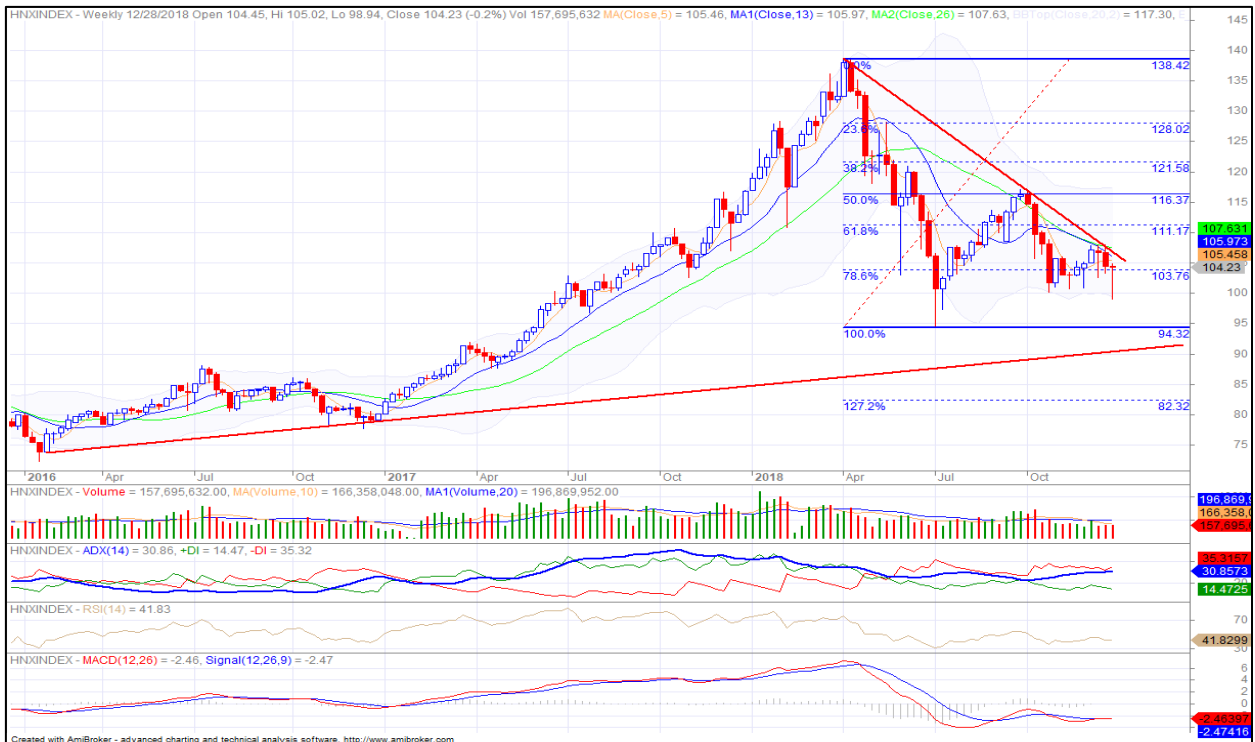
Không những vậy, các chỉ báo kỹ thuật khác cũng đang cho tín hiệu tiêu cực, như đường MACD đang đi xuống dưới đường Signal hàm ý tín hiệu bán đang mạnh lên và đường RSI đang đi xuống vùng 32 cho thấy động lực phục hồi đang khá yếu, chỉ số có thể tiến xuống thử thách vùng hỗ trợ đáy cũ 880- 885 điểm.

Nhìn chung, VN Index đang nằm trong xu hướng giảm ngắn hạn. Do đó, nhà đầu tư nên cân nhắc giữ tỷ trọng danh mục cổ phiếu ở mức hợp lý nhằm hạn chế rủi ro bất ngờ của thị trường.

Xu hướng HNX INDEX

➤ Đồ thị tuần

Giá hiện tại: 104.2 điểm
Ngưỡng hỗ trợ: 100 điểm
Ngưỡng kháng cự: 107 điểm



HNX Index vẫn đang duy trì xu hướng giảm trung và dài hạn, khi chỉ số đang đóng cửa dưới MA26 và chũm MA5,13, 26 đang có dấu hiệu phân kỳ âm tiêu cực, kèm theo chỉ số đang đóng cửa dưới đường xu hướng giảm trung hạn (hình thành từ các đỉnh tháng 4 và tháng 10/2018).

Không những vậy, các chỉ báo kỹ thuật khác cũng cho tín hiệu tiêu cực, như:

- Chỉ báo ADX đi lên vùng 30, kèm theo đường -DI nằm trên +DI, cho tín hiệu xác nhận xu hướng giảm hiện tại.
- Đường RSI đang đi xuống vùng 41 cho thấy động lực phục hồi đang suy yếu.
- Khối lượng giao dịch duy trì ở mức thấp dưới bình quân 10 và 20 tuần hàm ý dòng tiền đứng ngoài thị trường.

Nhìn chung, xu hướng giảm trung và dài hạn của HNX Index đang tiếp diễn. Do đó, nhà đầu tư nên cân nhắc thận trọng với các vị thế dài hạn.

Xu hướng HNX INDEX

➤ Đồ thị ngày



HNX Index cũng đang nằm trong xu hướng giảm ngắn hạn, khi chỉ số duy trì đóng cửa dưới MA20, kèm theo chỉ báo ADX đi lên vùng 25 và đường +DI nằm dưới -DI cho tín hiệu củng cố xu hướng hiện tại.

Không những vậy, các chỉ báo kỹ thuật khác cũng đang khá tiêu cực, như MACD cắt xuống đường Signal cho tín hiệu bán và khối lượng duy trì ở mức thấp dưới bình quân 10 và 20 phiên hàm ý dòng tiền khá thận trọng. Ngưỡng hỗ trợ mạnh của chỉ số có thể là vùng tâm lý 100 điểm.

Từ những phân tích trên, chúng tôi cho rằng, HNX Index đang nằm trong xu hướng giảm ngắn hạn. Do đó, nhà đầu tư nên cân nhắc giữ tỷ trọng danh mục ở mức hợp lý nhằm hạn chế rủi ro.

Khuyến cáo

Những thông tin trên đã được biên soạn từ những nguồn mà chúng tôi cho là đáng tin cậy. Tuy nhiên, chúng tôi không chịu trách nhiệm về tính đầy đủ cũng như tính chính xác của nó. Những quan điểm và ước tính trong báo cáo này là những nhận định tại thời điểm của báo cáo và có thể thay đổi mà không cần báo trước. Báo cáo chỉ mang tính tham khảo và quý nhà đầu tư cần tự chịu trách nhiệm về quyết định đầu tư của mình.

© Công ty Cổ phần Chứng khoán Phú Hưng (PHS).

Tòa nhà CR3-03A, Tầng 3, 109 Tôn Dật Tiên, Phường Tân Phú, Quận 7, Tp. HCM

Điện thoại: (+84-28) 5 413 5479 Fax: (+84-28) 5 413 5472

Customer Service: (+84-28) 5 411 8855 Call Center: (+84-28) 5 413 5488

E-mail: info@phs.vn / support@phs.vn Web: www.phs.vn

PGD Phú Mỹ Hưng

Tòa nhà CR2-08, 107 Tôn Dật Tiên,
P. Tân Phú, Quận 7, Tp. HCM

Điện thoại: (+84-28) 5 413 5478

Fax: (+84-28) 5 413 5473

Chi nhánh Quận 3

Tầng 2, Tòa nhà Phương Nam,
157 Võ Thị Sáu, Quận 3, Tp.
HCM

Điện thoại: (+84-28) 3 820 8068

Fax: (+84-28) 3 820 8206

Chi Nhánh Thanh Xuân

Tầng 1, Tòa nhà 18T2, Lê Văn
Lương, Trung Hòa Nhân Chính,
Quận Thanh Xuân, Hà Nội.

Phone: (+84-24) 6 250 9999

Fax: (+84-24) 6 250 6666

Chi nhánh Tân Bình

Tầng trệt, P. G.4A, Tòa nhà E-Town
2, 364 Cộng Hòa, Phường 13, Quận
Tân Bình, Tp.HCM.

Điện thoại: (+84-28) 3 813 2405

Fax: (+84-28) 3 813 2415

Chi Nhánh Hà Nội

Tầng 3, Tòa nhà Naforimex,
19 Bà Triệu, Q. Hoàn Kiếm, Hà
Nội

Phone: (+84-24) 3 933 4560

Fax: (+84-24) 3 933 4820

Chi nhánh Hải Phòng

Tầng 2, Tòa nhà Eliteco, 18 Trần
Hưng Đạo, Quận Hồng Bàng, Hải
Phòng

Phone: (+84-225) 384 1810

Fax: (+84-225) 384 1801