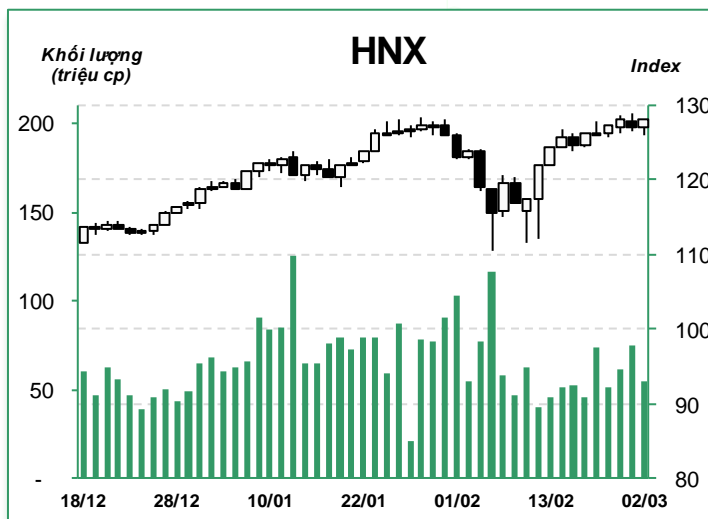
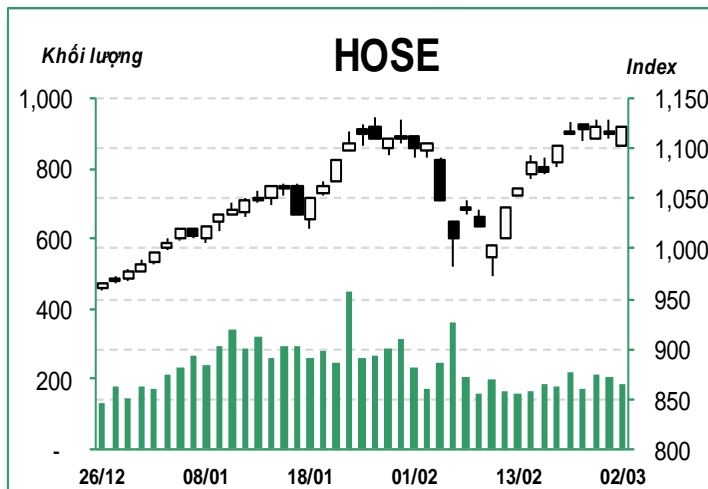


## Tổng quan thị trường

02/03/2018	HOSE		VN30		HNX	
	Giá trị	Thay đổi %	Giá trị	Thay đổi %	Giá trị	Thay đổi %
<b>Giá trị đóng cửa</b>	<b>1,121.21</b>	<b>0.49%</b>	<b>1,106.92</b>	<b>0.10%</b>	<b>128.25</b>	<b>0.90%</b>
Cuối tuần trước	1,102.85	1.66%	1,089.96	1.56%	126.24	1.59%
Trung bình 20 ngày	1,081.19	3.70%	1,069.92	3.46%	123.82	3.58%
<b>Tổng KLGD (triệu cp)</b>	<b>210.07</b>	<b>-7.62%</b>	<b>78.01</b>	<b>-23.37%</b>	<b>55.06</b>	<b>-30.87%</b>
<b>KLGD khớp lệnh</b>	<b>188.04</b>	<b>-9.23%</b>	<b>73.54</b>	<b>-21.78%</b>	<b>54.63</b>	<b>-26.45%</b>
Trung bình 20 ngày	215.19	-12.62%	83.95	-12.39%	65.71	-16.87%
<b>Tổng GTGD (tỷ đồng)</b>	<b>6,631.68</b>	<b>-9.51%</b>	<b>3,662.16</b>	<b>-22.25%</b>	<b>1,010.99</b>	<b>-27.08%</b>
<b>GTGD khớp lệnh</b>	<b>5,839.89</b>	<b>-8.87%</b>	<b>3,393.18</b>	<b>-18.88%</b>	<b>1,002.82</b>	<b>-20.08%</b>
Trung bình 20 ngày	6,058.65	9.46%	3,707.26	-1.22%	1,066.09	-5.17%
	<b>Tỷ trọng</b>		<b>Tỷ trọng</b>		<b>Tỷ trọng</b>	
<b>Số mã tăng</b>	148	42%	12	40%	103	27%
<b>Số mã giảm</b>	126	36%	15	50%	79	21%
<b>Số mã đứng giá</b>	80	23%	3	10%	203	53%



Thị trường Việt Nam phiên cuối tuần mở cửa trong tâm lý lo lắng với tình trạng căng thẳng trên thị trường chứng khoán toàn cầu sau khi Tổng thống Mỹ tuyên bố sẽ áp thuế nhập khẩu lên thép và nhôm, kích hoạt nỗi lo chiến tranh thương mại. Tuy nhiên nhà đầu tư dường như vẫn tỏ ra lạc quan về thị trường Việt Nam khi lực cầu bắt đáy xuất hiện sớm và bắt đầu đẩy chỉ số phục hồi dần. Đến phiên chiều sắc xanh đã trở lại và nhanh chóng tăng, đóng cửa tại mức cao nhất trong ngày. Tuy nhiên thanh khoản trên hai sàn đều giảm và khối ngoại vẫn tiếp tục bán ròng trên sàn HOSE.

VN-Index trong phiên sáng có lúc giảm gần 13 điểm, song nhanh chóng thu hẹp về gần mốc tham chiếu và diễn biến rất lạc quan trong phiên chiều dù chứng khoán châu Á tiếp tục lao dốc và khối ngoại ở thị trường Việt Nam tiếp tục bán ròng. Toàn thị trường có 148 mã tăng và 126 mã giảm. Chốt phiên, VN-Index đóng cửa tại 1,121.21 điểm (+0.49%).

Nếu trong phiên sáng nhóm thực phẩm với đầu tàu VNM và MSN diễn biến nổi trội nhất thì phiên chiều nhóm ngân hàng đã đảo chiều dẫn dắt thị trường. Dù một số mã vẫn đóng cửa trong sắc đỏ như HDB (-0.9%), EIB (-1.6%), STB (-0.3%), các mã còn lại bất ngờ hút mạnh dòng tiền MBB (+0.9%), VCB (+0.4%), VPB (+4.6%). Nhóm thực phẩm là nhóm đóng góp lớn thứ hai cho thị trường với VNM (+1.7%) bật tăng mạnh cùng MSN (+0.5%), BHN (+0.7%). Trong khi đó nhóm dầu GAS (+0.9%), PXS (+2.6%), PVD (+0.9%) gây ngạc nhiên khi vẫn tăng tốt trong khi diễn biến giá dầu thế giới kém lạc quan do lo ngại cung dầu từ Mỹ đang tăng nhanh chóng. Hôm nay cũng là một phiên giao dịch thành công của nhóm bất động sản KDH (+4.6%), DXG (+7.0%), VIC (+0.5%) và xây dựng DIG (+6.7%), TV1 (+5.7%), FCN (+0.5%). Ở diễn biến khác, đúng như dự kiến nhóm thép là nhóm gây áp lực giảm lớn nhất đến chỉ số chính, tương tự như ở các thị trường châu Á khác sau tuyên bố áp thuế từ Mỹ. Tuy sản lượng xuất khẩu

## Giao dịch thỏa thuận

Mã CK	Khối lượng ('000 cp)	GTGD (tỷ đồng)
<b>HOSE</b>		
GEX	8,094.0	258.74
NVL	1,180.0	99.42
VIC	750.0	70.46
VPB	600.0	37.98
MSN	358.5	32.99
HSG	1,335.4	30.98
KSB	650.0	28.60
SAM	3,405.0	25.11
KDC	500.0	21.20
LDG	800.0	19.60
<b>HNX</b>		
VPI	100.0	3.80
VCG	60.0	1.38
POT	55.0	0.99
VIX	69.0	0.61
ACB	12.0	0.50
CEO	41.4	0.45
ICG	39.0	0.28
KLF	35.0	0.09
KVC	10.0	0.03
HKB	10.0	0.03

thép của Việt Nam sang Mỹ không cao (khoảng 11% tổng sản lượng) nhưng cũng đủ gây tâm lý lo lắng.

Về diễn biến giao dịch của khối ngoại, khối này vẫn tiếp tục xu hướng bán ròng gần đây, tuy nhiên giá trị đã giảm đáng kể còn 115.1 tỷ đồng (giảm 31.2%). Ba mã bị khối ngoại bán ròng nhiều nhất gồm VIC (-53.3 tỷ), VCB (-27.2 tỷ), KBC (-25.8 tỷ), trong khi ba mã được mua ròng nhiều nhất thuộc về DXG (+56.5 tỷ), DIG (+42.4 tỷ), HPG (+23.9 tỷ).

Diễn biến trên sàn Hà Nội cũng diễn ra tương tự sàn HOSE, mở cửa trong sắc đỏ và tăng dần trong phiên chiều, đóng cửa tại mức cao nhất trong ngày. Chốt phiên, HNX-Index đóng cửa tại 128.25 điểm (+0.90%).

Nhóm dẫn đầu thị trường trên sàn HNX thuộc về nhóm xây dựng và VLXD VCG (+4.8%), L14 (+5.7%). Cũng như sàn HOSE, nhóm ngân hàng ACB (+1.1%), NVB (+1.2%) và dầu khí PVS (+3.3%), PLC (+1.8%), PGS (+1.5%) giao dịch rất lạc quan cùng với nhóm thực phẩm HHC (+10.0%), NDF (+8.3%), ATS (+0.2%). Ngược lại giao dịch của nhóm nhựa NTP (-1.0%), DNP (-1.0%), nhóm đường KTS (-9.9%), SLS (-2.0%) và nhóm xi măng VXB (-9.4%), VTV (-1.3%), BTS (-9.4%) kém thành công nhất.

Khối ngoại đảo chiều mua ròng trên sàn Hà Nội với tổng giá trị 17.2 tỷ đồng, tập trung vào PVS (+18.5 tỷ), SHB (+6.2 tỷ), VCG (+2.6 tỷ). Ở chiều ngược lại khối này bán ròng mạnh nhất VGC (-5.5 tỷ), MAS (-3.3 tỷ), VNR (-1.2 tỷ).

Theo quan điểm kỹ thuật, VN Index có phiên tăng điểm trở lại. Khối lượng giao dịch tuy có suy giảm so với phiên trước đó nhưng vẫn giữ trên mức bình quân 10 phiên cho thấy dòng tiền vẫn đang ở lại thị trường. Không những vậy, chỉ số tiếp tục duy trì đóng cửa trên MA5 và 20, kèm theo đường ADX giữ trên vùng 23 và đường +DI nằm trên -DI hàm ý xu hướng phục hồi của chỉ số vẫn đang duy trì. Thêm vào đó, các chỉ báo kỹ thuật khác như MACD và RSI đang đi lên tích cực cho thấy chỉ số có thể sẽ sớm tiến lên thử thách ngưỡng điểm lịch sử 1.170 điểm. Đối với sàn Hà Nội, HNX Index có diễn biến tương tự. Chỉ số cũng có phiên tăng điểm trở lại và duy trì đóng cửa trên MA 20 cho thấy xu hướng phục hồi đang tiếp diễn, chỉ số có thể sớm tiến lên thử thách ngưỡng kháng cự 134.5 điểm (Fib 261.8). Nhìn chung, xu hướng phục hồi của thị trường đang tiếp diễn, thị trường có thể tiếp tục tiến lên thử thách các ngưỡng kháng cự cao hơn. Do đó, nhà đầu tư có thể tiếp tục gia tăng thêm một tỷ trọng nhỏ vào các cổ phiếu có tính dẫn dắt, có kỳ vọng kết quả kinh doanh năm 2018 khả quan và các doanh nghiệp có thông tin tích cực từ mùa đại hội cổ đông sắp tới.

## Thông kê top 5 cổ phiếu giao dịch khớp lệnh

### HOSE

#### Top 5 tăng giá

Mã CK	Giá đóng cửa ('000)	KLGD ('000 CP)	Thay đổi (%)
NBB	26.0	55.0	7.0%
VAF	10.6	0.7	7.0%
QBS	5.7	198.1	7.0%
NAV	5.7	0.1	7.0%
DXG	35.3	6,665.1	7.0%

#### Top 5 giảm giá

Mã CK	Giá đóng cửa ('000)	KLGD ('000 CP)	Thay đổi (%)
VMD	21.4	0.7	-7.0%
STT	9.1	0.2	-6.9%
AGF	7.2	6.8	-6.9%
SCD	27.8	14.8	-6.9%
DXV	4.4	3.6	-6.8%

#### Top 5 giá trị

Mã CK	Giá đóng cửa ('000)	Giá trị (tỷ đồng)	Thay đổi (%)
CTG	32.7	530.5	0.0%
HPG	66.3	508.3	-0.6%
VPB	61.9	343.8	4.6%
SSI	38.0	236.3	0.5%
DXG	35.3	229.3	7.0%

#### Top 5 khối lượng

Mã CK	Giá đóng cửa ('000)	KLGD ('000 CP)	Thay đổi (%)
CTG	32.7	16,332.3	0.0%
SCR	12.6	11,529.4	5.0%
STB	15.7	11,091.6	-0.3%
HPG	66.3	7,746.2	-0.6%
DIG	26.9	6,768.6	6.8%

### HNX

#### Top 5 tăng giá

Mã CK	Giá đóng cửa ('000)	KLGD ('000 CP)	Thay đổi (%)
CAG	28.6	0.1	10.0%
TTL	9.9	0.7	10.0%
HHC	91.3	0.5	10.0%
X20	23.2	0.1	10.0%
MLS	10.0	0.1	9.9%

#### Top 5 giảm giá

Mã CK	Giá đóng cửa ('000)	KLGD ('000 CP)	Thay đổi (%)
KHL	0.3	347.4	-25.0%
IDJ	2.7	15.1	-10.0%
SJE	20.7	1.0	-10.0%
DC4	10.8	14.4	-10.0%
KTS	25.4	0.7	-9.9%

#### Top 5 giá trị

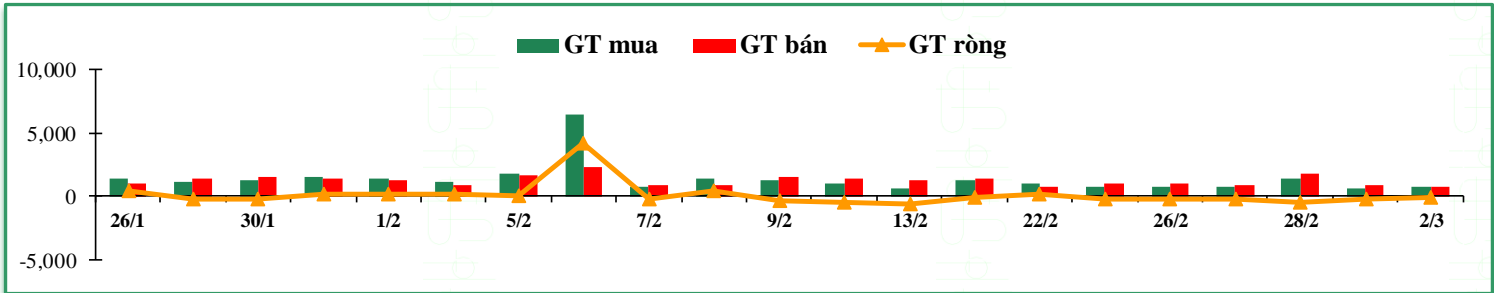
Mã CK	Giá đóng cửa ('000)	Giá trị (tỷ đồng)	Thay đổi (%)
ACB	46.5	241.7	1.1%
SHB	12.7	183.1	0.0%
PVS	25.0	143.2	3.3%
VCG	26.2	130.7	4.8%
SHS	23.2	57.1	0.9%

#### Top 5 khối lượng

Mã CK	Giá đóng cửa ('000)	KLGD ('000 CP)	Thay đổi (%)
SHB	12.7	14,491.5	0.0%
PVS	25.0	5,899.1	3.3%
ACB	46.5	5,264.3	1.1%
VCG	26.2	5,129.2	4.8%
PVX	2.2	2,597.1	-4.4%

## Giao dịch nhà đầu tư nước ngoài

Sàn GD	GT Mua	% Thị trường	GT Bán	% Thị trường	Mua-Bán
HOSE	674.2	11.5%	789.3	13.5%	-115.1
HNX	37.6	3.7%	20.4	2.0%	17.2
<b>Tổng số</b>	<b>711.8</b>		<b>809.7</b>		<b>-97.9</b>



### HOSE

#### Top 5 mua nhiều nhất

Mã CK	Giá đóng cửa ('000)	Giá trị (tỷ đồng)	Thay đổi (%)
HPG	66.3	164.3	-0.6%
DXG	35.3	57.9	7.0%
VNM	199.3	50.9	1.7%
DIG	26.9	43.0	6.8%
MSN	91.5	40.2	0.6%

#### Top 5 bán nhiều nhất

Mã CK	Giá đóng cửa ('000)	Giá trị (tỷ đồng)	Thay đổi (%)
HPG	66.3	140.5	-0.6%
VIC	94.5	74.4	0.5%
VNM	199.3	38.0	1.7%
MSN	91.5	37.5	0.6%
VPB	61.9	36.1	4.6%

#### Top 5 mua ròng

Mã CK	Giá đóng cửa ('000)	Giá trị (tỷ đồng)	Thay đổi (%)
DXG	35.3	56.5	7.0%
DIG	26.9	42.4	6.8%
HPG	66.3	23.9	-0.6%
VJC	202.0	23.4	0.8%
VNM	199.3	12.9	1.7%

### HNX

#### Top 5 mua nhiều nhất

Mã CK	Giá đóng cửa ('000)	Giá trị (tỷ đồng)	Thay đổi (%)
PVS	25.0	24.9	3.3%
SHB	12.7	6.5	0.0%
VCG	26.2	2.6	4.8%
SHS	23.2	1.2	0.9%
KLF	2.3	0.6	-4.2%

#### Top 5 bán nhiều nhất

Mã CK	Giá đóng cửa ('000)	Giá trị (tỷ đồng)	Thay đổi (%)
PVS	25.0	6.4	3.3%
VGC	23.8	5.5	2.6%
MAS	83.0	3.3	-0.1%
VNR	24.2	1.2	3.0%
HUT	8.9	0.9	2.3%

#### Top 5 mua ròng

Mã CK	Giá đóng cửa ('000)	Giá trị (tỷ đồng)	Thay đổi (%)
PVS	25.0	18.5	3.3%
SHB	12.7	6.2	0.0%
VCG	26.2	2.6	4.8%
KLF	2.3	0.6	-4.2%
SHS	23.2	0.5	0.9%

## Tin trong nước

### **Hai tháng đầu năm, 3,3 tỷ USD vốn nước ngoài chảy vào Việt Nam, nhiều dự án lớn về năng lượng được cấp phép**

Tính chung trong 2 tháng năm 2018, tổng vốn đăng ký cấp mới, tăng thêm và góp vốn, mua cổ phần của nhà đầu tư nước ngoài là 3,34 tỷ USD, bằng 98,2% so với cùng kỳ năm 2017. Các dự án đầu tư trực tiếp nước ngoài đã giải ngân được 1,7 tỷ USD (tính đến 20/2), tăng 9,7% so với cùng kỳ.

**Xuất khẩu của khu vực đầu tư nước ngoài (kể cả dầu thô) đạt 23,96 tỷ USD**, tăng 21,8% so với cùng kỳ năm 2017 và chiếm 71,3% kim ngạch xuất khẩu. Xuất khẩu không kể dầu thô đạt 23,56 tỷ USD, tăng 22,6% so với cùng kỳ 2017 và chiếm 70,1% kim ngạch xuất khẩu.

**Nhập khẩu của khu vực đầu tư nước ngoài đạt 19,2 tỷ USD**, tăng 14,5% so với cùng kỳ năm 2017 và chiếm gần 59% kim ngạch nhập khẩu.

Tính chung trong 2 tháng đầu năm 2018, **khu vực đầu tư nước ngoài xuất siêu 4,76 tỷ USD kể cả dầu thô và xuất siêu 4,36 tỷ USD không kể dầu thô.**

Tính đến ngày 20/02/2018, **cả nước có 411 dự án mới được cấp giấy chứng nhận đầu tư** với tổng vốn đăng ký 1,39 tỷ USD, bằng 68,6% so với cùng kỳ năm 2017; Có 133 lượt dự án đăng ký điều chỉnh vốn đầu tư với tổng vốn đăng ký tăng thêm 700,3 triệu USD, bằng 92,2% so với cùng kỳ năm 2017.

Cũng trong 2 tháng đầu năm 2018, **cả nước có 873 lượt góp vốn, mua cổ phần của nhà đầu tư nước ngoài** với tổng giá trị vốn góp 1,25 tỷ USD, tăng 102,5% so với cùng kỳ 2017. Trong đó có 471 lượt góp vốn, mua cổ phần làm tăng vốn điều lệ của doanh nghiệp với giá trị vốn góp 858,87 triệu USD và 402 góp vốn, mua cổ phần mà nhà đầu tư nước ngoài mua lại cổ phần trong nước mà không làm tăng vốn điều lệ với tổng giá trị vốn góp 394,5 triệu USD.

Theo lĩnh vực đầu tư, nhà đầu tư nước ngoài đã đầu tư vào 16 ngành lĩnh vực, trong đó **công nghiệp chế biến, chế tạo là lĩnh vực thu hút được nhiều sự quan tâm của nhà đầu tư nước ngoài với tổng số vốn đạt 1,83 tỷ USD**, chiếm 54,6% tổng vốn đầu tư đăng ký.

**Lĩnh vực xây dựng đứng thứ hai với tổng vốn đầu tư 345,4 triệu USD**, chiếm 10,3% tổng vốn đầu tư đăng ký. Đứng thứ ba là lĩnh vực kinh doanh bất động sản với tổng vốn đầu tư đăng ký 312,1 triệu USD, chiếm 9,3% tổng vốn đầu tư đăng ký.

Theo đối tác đầu tư, có 60 quốc gia và vùng lãnh thổ có dự án đầu tư tại Việt Nam, trong đó, Hàn Quốc đứng thứ nhất với tổng vốn đầu tư 851,2 triệu USD, chiếm 25,5% tổng vốn đầu tư. Quần đảo Virgin thuộc Anh đứng thứ hai với tổng vốn đầu tư đăng ký xấp xỉ 450 triệu USD, chiếm 13,45% tổng vốn đầu tư vào Việt Nam. Singapore đứng vị trí thứ ba với tổng vốn đầu tư đăng ký 418,5 triệu USD, chiếm 12,5% tổng vốn đầu tư.

Theo địa bàn đầu tư, nhà đầu tư nước ngoài đã đầu tư vào 47 tỉnh thành phố, trong đó thành phố Hồ Chí Minh là địa phương thu hút nhiều vốn đầu tư nước ngoài nhất với tổng số vốn đăng ký 1,05 tỷ USD, chiếm 31,27% tổng vốn đầu tư. Bình Dương đứng thứ hai với tổng vốn đăng ký 434 triệu USD, chiếm 12,98% tổng vốn đầu tư. Ninh Thuận đứng thứ ba với tổng số vốn đăng ký 253,9 triệu USD chiếm 7,6% tổng vốn đầu tư.

## Tin doanh nghiệp niêm yết

---

### **PGD đặt kế hoạch lãi ròng 180 tỷ đồng trong năm 2018**

**HDQT CTCP Phân phối khí thấp áp Dầu khí Việt Nam (PGD) vừa công bố kế hoạch sản xuất kinh doanh năm 2018 với doanh thu dự kiến 7.087 tỷ đồng, lợi nhuận sau thuế dự kiến đạt 180,2 tỷ đồng. Tỷ lệ cổ tức dự kiến 17%.**

Ngày 28/3 tới là ngày chốt danh sách cổ đông tham dự ĐHCĐ thường niên năm 2018, dự kiến sẽ diễn ra vào ngày 19/4 tại TP.HCM.

### **GMC trả cổ tức đợt 2/2017 bằng tiền mặt, tỷ lệ 15%**

**Sở GDCK TP.HCM (HOSE) vừa thông báo về ngày giao dịch không hưởng quyền nhận cổ tức đợt 2 năm 2017 và tham dự Đại hội đồng cổ đông của Công ty cổ phần Sản xuất - Thương mại May Sài Gòn (GMC - HOSE).**

Theo đó, ngày đăng ký cuối cùng là ngày 29/3, ngày giao dịch không hưởng quyền là ngày 28/3. Cổ tức đợt 2 năm 2017 được Công ty chi trả bằng tiền mặt, tỷ lệ 15% (1 cổ phiếu được nhận 1.500 đồng). Thời gian thanh toán là ngày 19/4/2018.

Trước đó, trong tháng 9/2017, Công ty cũng đã chi trả cổ tức đợt 1 năm 2017 bằng tiền mặt, tỷ lệ 15%.

Theo Nghị quyết Đại hội đồng cổ đông năm 2017, năm 2017, Công ty đặt kế hoạch doanh thu 1.700 tỷ đồng, lợi nhuận sau thuế 68 tỷ đồng, cổ tức bằng tiền mặt từ 20 - 30%.

### **HPG bán 163.500 tấn thép trong tháng 2**

**Tập đoàn Hòa Phát (HPG) cho biết, sản lượng thép xây dựng Hòa Phát đạt 163.500 tấn trong tháng 2/2018, mức khá cao trong tháng có kỳ nghỉ Tết Nguyên đán kéo dài.**

Sản lượng xuất khẩu thép của Hòa Phát cũng đạt mức cao với 30.800 tấn đã được xuất đi các nước Mỹ, Úc, châu Á theo đường biển.

Tính riêng 3 ngày khai xuân sau kỳ nghỉ tết (21-23/2/2018), thép xây dựng Hòa Phát đã tiêu thụ tới gần 50.000 tấn, bao gồm 15.000 tấn thép xuất khẩu đi thị trường Mỹ.

## Cổ phiếu khuyến nghị trong ngày

STT	Mã CK	Khuyến nghị	Ngày khuyến nghị	Giá hiện tại	Giá thực hiện	LN/Lỗ hiện tại	Giá mục tiêu	Giá cắt lỗ	LN dự kiến	Lỗ dự kiến	Lý Do
1	PME	Mua	3/3/2018	82.5	82.5	0.0%	88.4	80.8	7%	-2%	Cổ phiếu đang được tích lũy

## Danh mục cổ phiếu đã khuyến nghị

STT	Mã CK	Khuyến nghị	Ngày khuyến nghị	Giá hiện tại	Giá thực hiện	LN/Lỗ hiện tại	Giá mục tiêu	Giá cắt lỗ	LN dự kiến	Lỗ dự kiến	Ghi Chú
1	SHB	Nắm giữ	28/12/2017	12.7	8.5	49.4%	14.0	8.2	65%	-4%	Nâng giá mục tiêu lên 14 ngàn
2	VRE	Mua	22/2/2018	55.2	49.5	11.5%	60.8	45.5	23%	-8%	
3	VCB	Mua	23/2/2018	71.8	66.8	7.5%	76.8	63.0	15%	-6%	
4	PVD	Mua	28/2/2018	22.2	22.0	0.9%	26.3	20.0	20%	-9%	
5	SSI	Mua	1/3/2018	38.0	36.9	3.0%	41.5	34.7	12%	-6%	
6	FPT	Nắm giữ	2/3/2018	61.1	57.1	7.0%	65.5	50.8	15%	-11%	

Bản tin này được cung cấp bởi Phòng phân tích – CTCP chứng khoán Phú Hưng. Tất cả những thông tin đều được thu thập từ các nguồn đáng tin cậy. Tuy nhiên do thị trường chứng khoán còn chịu ảnh hưởng bởi nhiều nhân tố phức tạp và khó dự báo nên quý nhà đầu tư cần tự chịu trách nhiệm về các hoạt động đầu tư của mình.

## Cập nhật danh mục cổ phiếu phân tích

Mã CK	Sàn	Thị giá	Giá mục tiêu*	Ngày ra báo cáo	Lợi nhuận 2018E (tỷ)	EPS 2018E	BV 2018E	ROE 2018E	ROA 2018E	PE 2018E	PB 2018E	Cổ tức dự kiến**
<a href="#">BMP</a> (New)	HOSE	89,200	86,800	01/03/2018	475	5,808	33,307	18%	15%	15	3	N/A
<a href="#">HPG</a> (New)	HOSE	66,300	71,800	28/02/2018	9,089	6,045	21,047	28%	17%	12	2	30%
<a href="#">KDF</a> (New)	UPCOM	48,600	73,000	26/01/2018	211	3,750	14,161	25%	15%	23.6	4.5	N/A
<a href="#">HVN</a> (New)	UPCOM	56,900	46,300	09/01/2018	2,756	1,904	14,032	15%	3%	24.0	3.2	10%
<a href="#">HUT</a>	HNX	8,900	15,408	27/12/2017	514	1,926	16,117	12%	4%	8.0	1.0	N/A
<a href="#">DBD</a>	UPCOM	50,800	61,168	28/12/2018	170	3,242	31,979	17%	20%	19.0	1.9	15%
<a href="#">PME</a>	HOSE	82,500	103,340	18/12/2017	335	4,669	32,028	17%	14%	22.0	3.2	20%

\* Giá mục tiêu chưa điều chỉnh cổ tức sau ngày báo cáo.

\*\* Tỷ lệ cổ tức dự kiến năm 2018 trên mệnh giá.



## Đảm bảo phân tích

Mỗi nhân viên phụ trách về phân tích, chiến lược hay nghiên cứu chịu trách nhiệm cho sự chuẩn bị và nội dung của tất cả các phần có trong bản báo cáo nghiên cứu này đảm bảo rằng, tất cả các ý kiến của những người phân tích, chiến lược hay nghiên cứu đều phản ánh trung thực và chính xác ý kiến cá nhân của họ về những vấn đề trong bản báo cáo. Mỗi nhân viên phân tích, chiến lược hay nghiên cứu đảm bảo rằng họ không được hưởng bất cứ khoản chi trả nào trong quá khứ, hiện tại cũng như tương lai liên quan đến các khuyến cáo hay ý kiến thể hiện trong bản báo cáo này.

## Định nghĩa xếp loại

**Overweight (OW)** =cao hơn thị trường nội địa trên 10%

**Neutral (N)** =bằng thị trường nội địa với tỷ lệ từ +10%~ -10%

**Underweight (UW)** =thấp hơn thị trường nội địa dưới 10%.

**Not Rated (NR)** = cổ phiếu không được xếp loại trong Phú Hưng hoặc chưa niêm yết.

Biểu hiện được xác định bằng tổng thu hồi trong 12 tháng (gồm cả cổ tức).

## Miễn trách

Thông tin này được tổng hợp từ các nguồn mà chúng tôi cho rằng đáng tin cậy, nhưng chúng tôi không chịu trách nhiệm về sự hoàn chỉnh hay tính chính xác của nó. Đây không phải là bản chào hàng hay sự nài khẩn mua của bất cứ cổ phiếu nào. Chứng khoán Phú Hưng và các chi nhánh và văn phòng và nhân viên của mình có thể có hoặc không có vị trí liên quan đến các cổ phiếu được nhắc tới ở đây. Chứng khoán Phú Hưng (hoặc chi nhánh) đôi khi có thể có đầu tư hoặc các dịch vụ khác hay thu hút đầu tư hoặc các hoạt động kinh doanh khác cho bất kỳ công ty nào được nhắc đến trong báo cáo này. Tất cả các ý kiến và dự đoán có trong báo cáo này được tạo thành từ các đánh giá của chúng tôi vào ngày này và có thể thay đổi không cần báo trước.

### © Công ty Cổ phần Chứng khoán Phú Hưng (PHS).

Tòa nhà CR3-03A, Tầng 3, 109 Tôn Dật Tiên, Phường Tân Phú, Quận 7, Tp. HCM

Điện thoại: (84-8) 5 413 5479

Fax: (84-8) 5 413 5472

Customer Service: (84-8) 5 411 8855

Call Center: (84-8) 5 413 5488

E-mail: [info@phs.vn](mailto:info@phs.vn) / [support@phs.vn](mailto:support@phs.vn) Web: [www.phs.vn](http://www.phs.vn)

#### PGD Phú Mỹ Hưng

Tòa nhà CR2-08, 107 Tôn Dật Tiên, P. Tân Phú, Quận 7, Tp. HCM

Điện thoại: (84-8) 5 413 5478

Fax: (84-8) 5 413 5473

#### Chi nhánh Quận 3

Tầng 2, Tòa nhà Phương Nam, 157 Võ Thị Sáu, Quận 3, Tp. HCM

Điện thoại: (84-8) 3 820 8068

Fax: (84-8) 3 820 8206

#### Chi Nhánh Thanh Xuân

Tầng 1, Tòa nhà 18T2, Lê Văn Lương, Trung Hòa Nhân Chính, Quận Thanh Xuân, Hà Nội.

Phone: (84-4) 6 250 9999

Fax: (84-4) 6 250 6666

#### Chi nhánh Tân Bình

Tầng trệt, P. G.4A, Tòa nhà E-Town 2, 364 Cộng Hòa, Phường 13, Quận Tân Bình, Tp.HCM.

Điện thoại: (84-8) 3 813 2401

Fax: (84-8) 3 813 2415

#### Chi Nhánh Hà Nội

Tầng 3, Tòa nhà Naforimex, 19 Bà Triệu, Quận Hoàn Kiếm, Hà Nội

Phone: (84-4) 3 933 4566

Fax: (84-4) 3 933 4820

#### Chi nhánh Hải Phòng

Tầng 2, Tòa nhà Eliteco, 18 Trần Hưng Đạo, Quận Hồng Bàng, Hải Phòng

Phone: (84-31) 384 1810

Fax: (84-31) 384 1801

Bản tin này được cung cấp bởi Phòng phân tích – CTCP chứng khoán Phú Hưng. Tất cả những thông tin đều được thu thập từ các nguồn đáng tin cậy. Tuy nhiên do thị trường chứng khoán còn chịu ảnh hưởng bởi nhiều nhân tố phức tạp và khó dự báo nên quý nhà đầu tư cần tự chịu trách nhiệm về các hoạt động đầu tư của mình.