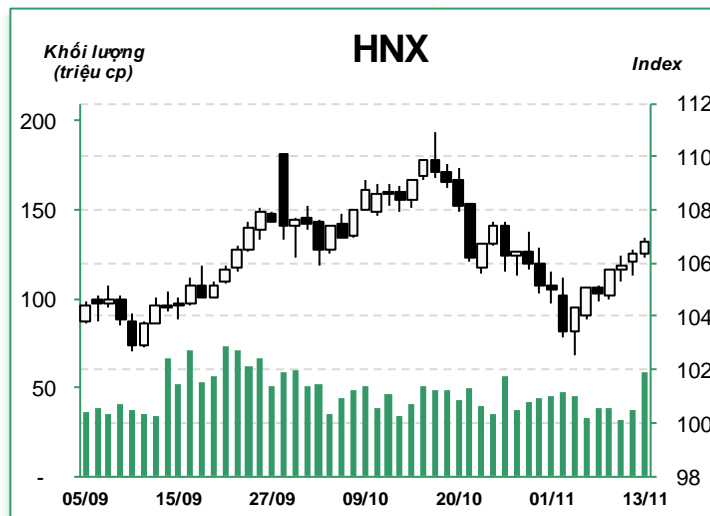
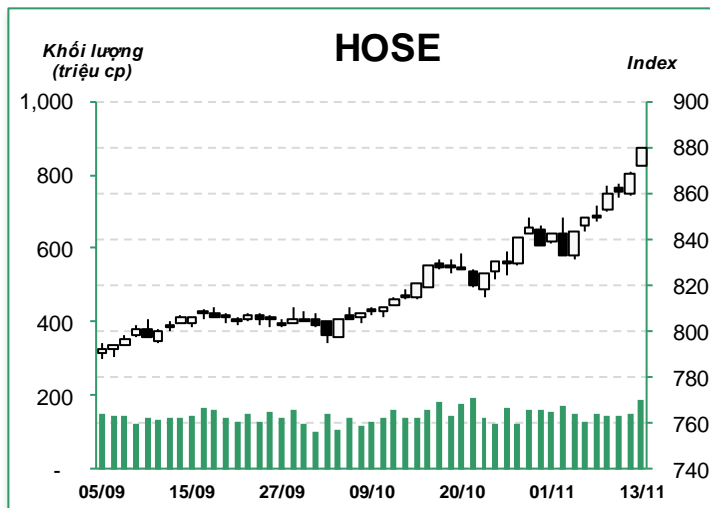


Tổng quan thị trường

13/11/2017	HOSE		VN30		HNX	
	Giá trị	Thay đổi %	Giá trị	Thay đổi %	Giá trị	Thay đổi %
Giá trị đóng cửa	879.34	1.28%	868.11	1.11%	106.79	0.39%
Cuối tuần trước	868.21	1.28%	858.55	1.11%	106.37	0.39%
Trung bình 20 ngày	841.37	4.51%	833.32	4.17%	106.41	0.36%
Tổng KLGD (triệu cp)	283.76	49.83%	113.37	50.71%	59.23	54.95%
KLGD khớp lệnh	189.22	25.76%	56.42	-5.14%	58.15	57.94%
Trung bình 20 ngày	156.21	21.13%	46.57	21.15%	43.25	34.44%
Tổng GTGD (tỷ đồng)	13,440.08	124.06%	10,723.19	162.38%	725.34	49.82%
GTGD khớp lệnh	4,663.27	-2.46%	2,795.05	-16.44%	706.57	53.13%
Trung bình 20 ngày	3,489.36	285.17%	1,937.04	453.59%	517.81	40.08%
	Tỷ trọng		Tỷ trọng		Tỷ trọng	
Số mã tăng	110	32%	15	50%	74	20%
Số mã giảm	168	49%	13	43%	116	31%
Số mã đứng giá	68	20%	2	7%	188	50%



Thị trường tiếp tục tăng tốc ngay từ đầu phiên nhờ nhóm cổ phiếu vốn hóa lớn và cổ phiếu trong diện thoái vốn của SCIC giao dịch sôi động, tuy nhiên sắc đỏ vẫn áp đảo trên cả hai sàn.

VN-Index tiến lên đỉnh cao mới với sự dẫn dắt của VNM và cập đôi VRE, VIC. Chốt phiên, VN-Index đóng cửa tại 879.34 điểm (+1.28%). KLGD khớp lệnh đạt 189.2 triệu cổ phiếu (+25.8%), tương đương 4,663 tỷ đồng giá trị (-2.5%).

Diễn biến thị trường khá giống với tuần trước khi VNM (+6.2%) tiếp tục tăng điểm ấn tượng với giao dịch khủng từ khối ngoại, cùng với hai cổ phiếu bất động sản VIC (+3.9%), VRE (+6.9%) đã giúp VN-Index bứt phá mạnh mẽ từ sớm. Phiên chiều còn chứng kiến sự gia nhập nhịp tăng trở lại của nhóm dầu khí GAS (+3.5%), PVD (+4.1%) riêng PLX (-4.5%), công nghệ FPT (+3.4%), CMG (+6.8%), ELC (+6.5%), chứng khoán SSI (+3.2%), HCM (+4.1%), VND (+5.4%), xây dựng ROS (+0.9%), CTD (+1.7%), FCN (+3.2%). Đặc biệt, BMP và DMC có phiên tăng trần ấn tượng với kỳ vọng SCIC sẽ thoái vốn trong năm nay với tỷ lệ lần lượt là 29.51% và 34.71%. Trong khi đó, nhóm thép HPG (-1.6%), HSG (-1.7%), được phẩm PME (-6.6%), DHG (-1.9%), TRA (-3.3%) chưa hòa cùng nhịp tăng chung của thị trường và nhóm ngân hàng phân hóa mạnh BID (+1.5%), VCB (+0.7%), MBB (-2.1%), VPB (-2.1%).

Khối ngoại tiếp tục mua ròng 286.1 tỷ đồng trên sàn HOSE (-75.9%), lực mua tập trung vào VNM (+284.8 tỷ), VJC (+28.9 tỷ), BMP (+28.0 tỷ) và bán ròng MSN (-91.4 tỷ), CII (-29.2 tỷ), DHG (-19.7 tỷ).

Diễn biến trên HNX cũng tương tự khi VCG và NTP giao dịch sôi động nhờ câu chuyện thoái vốn của SCIC với tỷ lệ tương ứng là 31.7% và 21.79%. Chốt phiên, HNX-Index đóng cửa

Giao dịch thỏa thuận

Mã CK	Khối lượng ('000 cp)	GTGD (tỷ đồng)
HOSE		
VNM	36,014.2	6,685.38
MSN	7,238.5	428.04
VIC	5,663.5	385.12
FMC	15,561.0	357.90
NVL	4,870.0	293.96
VRE	2,354.8	108.59
GMD	2,287.0	88.05
VJC	460.0	57.96
QBS	6,000.0	48.00
IDI	3,827.8	47.47
HNX		
ACB	190.1	5.99
PVS	305.0	5.19
SHS	270.0	4.75
CEO	200.0	2.26
VCG	13.0	0.27
KVC	80.0	0.22
UNI	18.1	0.09

tại 106.79 điểm (+0.39%). KLGĐ khớp lệnh đạt 58.1 triệu cổ phiếu (+57.9%), tương đương 706.6 tỷ đồng giá trị (+53.1%).

Ngoài NTP (+10.0%), VCG (+8.3%), các cổ phiếu trong nhóm xây dựng S99 (+5.8%), SD5 (+2.9%), S74 (+10.0%) và vật liệu VCS (+3.5%), VGC (+0.5%), NHC (+8.3%), DNP (+0.5%) cũng có một phiên giao dịch thành công. Chỉ số HNX-Index còn được hỗ trợ bởi nhóm chứng khoán SHS (+4.0%), BVS (+1.5%), MBS (+0.8%), dầu khí PVS (+1.2%), PGS (+2.2%), PCG (+7.6%). Ngược lại, ngân hàng ACB (-0.6%), SHB (-1.3%) lại trở thành gánh nặng của chỉ số.

Khối ngoại mua ròng 3.8 tỷ đồng trên sàn Hà Nội (-2.7%), trong đó dẫn đầu là PVS (+3.2 tỷ), HUT (+2.1 tỷ), MAS (+0.5 tỷ) ở chiều mua ròng và VGC (-1.6 tỷ), NTP (-1.6 tỷ), KLF (-0.5 tỷ) ở chiều bán ròng.

Theo quan điểm kỹ thuật, VN Index có phiên tăng điểm thứ bảy liên tiếp đi lên phá vỡ ngưỡng kháng cự 872 điểm (Fib 127.2). Khối lượng giao dịch gia tăng vượt bình quân 10 và 20 phiên hàm ý dòng tiền đang gia nhập thị trường tích cực. Không những vậy, chỉ số tiếp tục duy trì đóng cửa trên hầu hết các đường MA quan trọng từ MA 5 tới MA 200, kèm theo các chỉ báo ADX đi lên vùng 42 và đường +DI nằm trên -DI cho thấy xu hướng tăng điểm hiện tại đang khá mạnh. Thêm vào đó, khi quan sát kỹ các chỉ báo kỹ thuật khác như MACD và RSI đang đi lên tích cực cho thấy chỉ số có thể tiếp tục tiến lên thử thách ngưỡng kháng cự tâm lý 900 điểm trong những phiên tới. Đối với sàn Hà Nội, HNX Index có diễn biến tương tự. Chỉ số có phiên tăng điểm thứ tư liên tiếp đi lên đóng cửa trên đường MA 20, kèm theo khối lượng giao dịch gia tăng mạnh mẽ lên mức trên bình quân 10 và 20 phiên, cho thấy xu hướng phục hồi ngắn hạn đang quay trở lại. Chỉ số có thể tiếp tục tiến lên thử thách ngưỡng kháng cự 110.9 điểm (Fib 161.8). Nhìn chung, phiên tăng điểm 13/11 xu hướng tăng điểm của thị trường đang khá tích cực, thị trường có thể tiếp tục tiến lên thử thách các ngưỡng kháng cự cao hơn. Do đó, chúng tôi duy trì khuyến nghị nhà đầu tư có thể tiếp tục gia tăng thêm một phần nhỏ tỷ trọng vào các cổ phiếu có câu chuyện riêng và tính dẫn dắt thị trường.

Thống kê top 5 cổ phiếu giao dịch khớp lệnh

HOSE

Top 5 tăng giá

Mã CK	Giá đóng cửa ('000)	KLGD ('000 CP)	Thay đổi (%)
CTS	9.6	352.5	7.0%
DTA	10.8	100.8	7.0%
DMC	112.2	11.0	7.0%
TCH	17.7	3,389.9	7.0%
PNJ	118.6	716.5	6.9%

Top 5 giảm giá

Mã CK	Giá đóng cửa ('000)	KLGD ('000 CP)	Thay đổi (%)
AMD	6.9	2,264.7	-7.0%
HTT	6.5	2,499.7	-7.0%
PJT	13.3	0.5	-7.0%
HAS	8.3	2.1	-7.0%
DHM	3.2	402.9	-7.0%

Top 5 giá trị

Mã CK	Giá đóng cửa ('000)	Giá trị (tỷ đồng)	Thay đổi (%)
VNM	184.5	811.6	6.2%
FPT	54.0	256.6	3.5%
FLC	6.0	233.2	-6.5%
BMP	89.6	178.5	6.9%
ROS	176.1	173.1	0.9%

Top 5 khối lượng

Mã CK	Giá đóng cửa ('000)	KLGD ('000 CP)	Thay đổi (%)
FLC	6.0	38,545.8	-6.5%
MBB	23.1	6,356.7	-2.1%
HQC	2.5	5,680.4	-5.4%
HAI	7.4	4,771.3	-6.9%
FPT	54.0	4,769.3	3.5%

HNX

Top 5 tăng giá

Mã CK	Giá đóng cửa ('000)	KLGD ('000 CP)	Thay đổi (%)
S74	7.7	0.1	10.0%
THS	8.8	0.3	10.0%
NTP	80.5	218.5	10.0%
PIV	18.8	851.1	9.9%
NDF	7.8	416.4	9.9%

Top 5 giảm giá

Mã CK	Giá đóng cửa ('000)	KLGD ('000 CP)	Thay đổi (%)
VTH	10.8	5.0	-10.0%
SDG	27.0	0.1	-9.7%
MLS	11.2	0.3	-9.7%
PCE	11.2	0.1	-9.7%
SPI	4.7	729.3	-9.6%

Top 5 giá trị

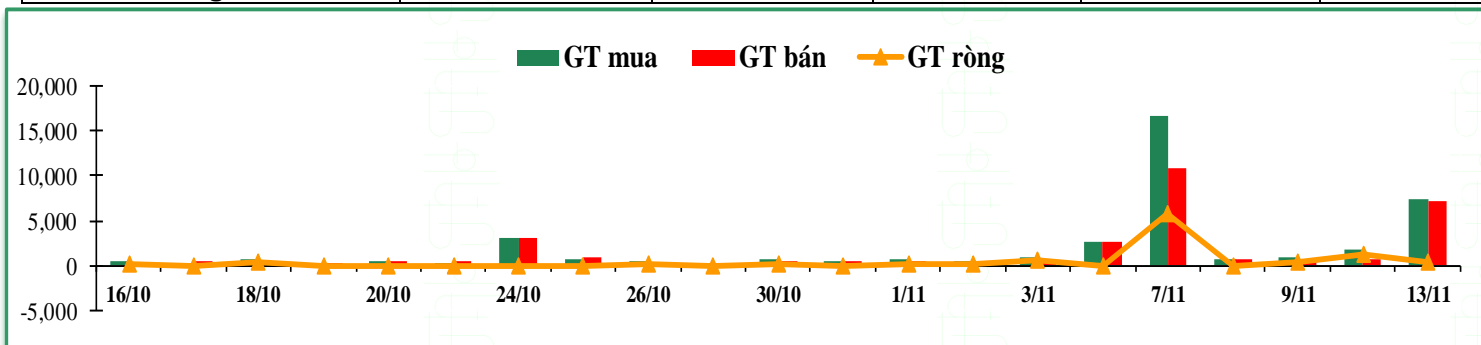
Mã CK	Giá đóng cửa ('000)	Giá trị (tỷ đồng)	Thay đổi (%)
VCG	24.7	203.2	8.3%
ACB	31.8	59.5	-0.6%
PVS	16.3	56.4	1.2%
KLF	3.4	55.6	-8.1%
SHS	18.3	41.7	4.0%

Top 5 khối lượng

Mã CK	Giá đóng cửa ('000)	KLGD ('000 CP)	Thay đổi (%)
KLF	3.4	16,215.1	-8.1%
VCG	24.7	8,458.5	8.3%
SHB	7.8	3,907.8	-1.3%
CEO	10.9	3,845.6	-1.8%
PVS	16.3	3,501.7	1.2%

Giao dịch nhà đầu tư nước ngoài

Sàn GD	GT Mua	% Thị trường	GT Bán	% Thị trường	Mua-Bán
HOSE	7,458.3	159.9%	7,172.2	153.8%	286.1
HNX	14.4	2.0%	10.7	1.5%	3.8
Tổng số	7,472.8		7,182.9		289.9



HOSE

Top 5 mua nhiều nhất

Mã CK	Giá đóng cửa ('000)	Giá trị (tỷ đồng)	Thay đổi (%)
VNM	184.5	6,887.2	6.2%
BMP	89.6	31.3	6.9%
VJC	117.1	30.4	-0.7%
VCB	43.4	16.6	0.7%
HSG	22.6	16.0	-1.7%

Top 5 bán nhiều nhất

Mã CK	Giá đóng cửa ('000)	Giá trị (tỷ đồng)	Thay đổi (%)
VNM	184.5	6,602.4	6.2%
MSN	59.0	95.4	-0.8%
DHG	94.0	30.7	-1.9%
CII	31.2	30.3	0.5%
SAB	276.2	16.4	-0.1%

Top 5 mua ròng

Mã CK	Giá đóng cửa ('000)	Giá trị (tỷ đồng)	Thay đổi (%)
VNM	184.5	284.8	6.2%
VJC	117.1	28.9	-0.7%
BMP	89.6	28.0	6.9%
HSG	22.6	15.4	-1.7%
VCB	43.4	13.7	0.7%

HNX

Top 5 mua nhiều nhất

Mã CK	Giá đóng cửa ('000)	Giá trị (tỷ đồng)	Thay đổi (%)
PVS	16.3	5.3	1.2%
HUT	10.6	2.1	-0.9%
NTP	80.5	1.9	10.0%
MAS	89.5	0.6	0.0%
PVG	7.0	0.5	0.0%

Top 5 bán nhiều nhất

Mã CK	Giá đóng cửa ('000)	Giá trị (tỷ đồng)	Thay đổi (%)
NTP	80.5	3.5	10.0%
PVS	16.3	2.1	1.2%
VGC	22.3	1.7	0.5%
VCG	24.7	0.6	8.3%
KLF	3.4	0.6	-8.1%

Top 5 mua ròng

Mã CK	Giá đóng cửa ('000)	Giá trị (tỷ đồng)	Thay đổi (%)
PVS	16.3	3.2	1.2%
HUT	10.6	2.1	-0.9%
MAS	89.5	0.5	0.0%
HHG	6.9	0.3	-1.4%
KVC	2.7	0.3	-3.6%

Tin trong nước

Hiệp định RCEP "hoãn" đến năm 2018

Hiệp định Đối tác Kinh tế Toàn diện Khu vực (RCEP) của Trung Quốc, Nhật Bản và 10 nước thành viên Hiệp hội các quốc gia Đông Nam Á (ASEAN) sẽ không đạt được thoả thuận trong năm 2017.

Đây là kết quả của cuộc họp cấp bộ trưởng tổ chức ngày 12/11 trong khuôn khổ Hội nghị Cấp cao ASEAN lần thứ 31 tại Manila, Philippines. Các cuộc đàm phán bắt đầu vào năm 2013 sẽ tiếp tục vào năm 2018.

Bộ trưởng Thương mại Nhật Bản Hiroshige Seko cho biết các bên vẫn còn rất nhiều vấn đề cần thảo luận trước khi đi đến thỏa thuận. Trong tương lai, ông đề nghị tổ chức các cuộc đối thoại song phương thường xuyên hơn và tập trung vào các lĩnh vực cụ thể để đẩy nhanh quá trình.

Cho vay ngoại tệ tăng mạnh

Trong 10 tháng đầu năm, cho vay ngoại tệ đã tăng 11,5% so với cuối 2016, trong khi cùng kỳ năm ngoái mức tăng chỉ 4,4%.

Trong đó, tín dụng bằng ngoại tệ tăng cao hơn cùng kỳ năm 2016 với mức tăng 11,5% (cùng kỳ năm 2016 mức tăng chỉ là 4,4%). Báo cáo cho rằng, nguyên nhân chủ yếu do nhu cầu nhập khẩu tăng cao so với cùng kỳ năm ngoái.

Tuy nhiên, khả năng cho vay bằng ngoại tệ sẽ bị siết lại khi Thông tư 31 về quy định cho vay bằng ngoại tệ hết hiệu lực vào ngày 31/12/2017. Nếu không tiếp tục được gia hạn thì kể từ đầu năm 2018, các doanh nghiệp không được vay ngoại tệ mà sẽ phải chuyển sang quan hệ mua - bán.

UBGSTC: Danh mục của khối ngoại đến cuối tháng 10 ước đạt 27,8 tỷ USD, khả năng giảm mua ròng cuối năm

Trong báo cáo công bố mới đây, Ủy ban Giám sát tài chính quốc gia cho biết tổng giá trị thị trường danh mục nắm giữ của nhà đầu tư nước ngoài đến cuối tháng 10 ước đạt 27,8 tỷ USD, tăng xấp xỉ 36% so với cuối năm 2016.

Danh mục này bao gồm cả cổ phiếu và trái phiếu. Tỷ lệ sở hữu nước ngoài trên thị trường cổ phiếu ước đạt 19,3% và trên thị trường trái phiếu ước đạt 5,3%.

Từ đầu tháng 10, giá trị mua ròng của khối ngoại ước đạt 23 triệu USD. Giá trị mua ròng lần lượt đạt 115 triệu USD trong tháng 8 và 33 triệu USD trong tháng 9. Lũy kế 10 tháng đầu năm 2017, khối ngoại mua ròng 1 tỷ 426 triệu USD, bao gồm 811 triệu USD trái phiếu và 615 triệu USD cổ phiếu.

Riêng trên thị trường cổ phiếu, trong tháng 10 vừa qua, khối ngoại đã quay trở lại mua ròng sau 2 tháng liên tiếp bán ròng mạnh. Tính chung cả hai sàn chứng khoán HOSE và HNX, khối ngoại đã bán ròng 32,6 triệu cổ phiếu. Tuy nhiên, nếu tính về giá trị, các nhà đầu tư nước ngoài đã mua ròng 121,6 tỷ đồng.

Nhận định về xu hướng mua ròng của khối ngoại thời gian tới, UBGSTC nhận định giá trị mua ròng của khối ngoại trên thị trường chứng khoán có xu hướng giảm trong ngắn hạn do ảnh hưởng của việc FED dự kiến tăng lãi suất trong tháng 12/2017 và một số quỹ đầu tư ngoại tiến hành tái cơ cấu danh mục đầu tư.

Theo cơ quan này, khối ngoại dự kiến tăng mua ròng trở lại từ quý 1/2018 sau ảnh hưởng của việc FED tăng lãi suất vào cuối năm 2017 và bắt đầu chu kỳ đầu tư mới.

Tin doanh nghiệp niêm yết

Platinum Victory mua 5,53% cổ phần Vinamilk: Lộ diện cổ đông mua đầu giá 186.000 đồng/cp

Tập đoàn bất động sản Singapore Platinum Victory vừa mua 5,53% cổ phần tại Vinamilk (tương đương 80.285.671 cổ phiếu), công ty sữa lớn nhất Việt Nam, với giá 616,6 triệu USD, theo tài liệu trên sàn chứng khoán.

Platinum Victory thuộc sở hữu của Jardine Cycle & Carriage, tập đoàn ô tô lớn nhất Singapore. Công ty này mua cổ phần từ đợt đầu giá của Tổng công ty Đầu tư và kinh doanh vốn nhà nước (SCIC), cổ đông lớn nhất của Vinamilk và mua thỏa thuận qua sàn chứng khoán.

HBC dự kiến mua 3,5 triệu cổ phiếu quỹ giá không quá 52.000 đồng/cp

HBC sẽ mua cổ phiếu quỹ theo phương thức khớp lệnh, thời gian dự kiến mua trong vòng 30 ngày sau khi được UBCKNN và HOSE chấp thuận.

Công ty cổ phần Tập đoàn Xây dựng Hòa Bình (Mã: HBC) vừa công bố mua lại 3,5 triệu cổ phiếu quỹ với giá mua dự kiến không quá 52.000 đồng/cp. Giá mua này gần với mức giá chốt phiên hôm nay (10/11), tức 51.800 đồng/cp. Phương thức mua khớp lệnh.

Hòa Bình sẽ dùng nguồn vốn trích từ lợi nhuận sau thuế chưa phân phối tính đến ngày 30/6, tương đương 602 tỷ đồng.

Thời gian dự kiến mua trong vòng 30 ngày sau khi được UBCKNN và HOSE chấp thuận và công bố thông tin theo quy định.

Novaland bán thêm toàn bộ vốn công ty liên kết Địa ốc Huy Minh

Địa ốc Huy Minh có tên cũ là Nova Đông Hải, do Novaland nắm 49,99% vốn điều lệ.

Công ty cổ phần Tập đoàn Đầu tư Địa ốc Nova - Novaland (Mã: NVL) vừa thông báo chuyển nhượng toàn bộ 999.800 cổ phần phổ thông của Công ty cổ phần Địa ốc Huy Minh cho Công ty cổ phần Novagroup. Số cổ phần này tương đương 49,99% vốn điều lệ.

Thời gian gần đây, Novaland liên tục chuyển nhượng hoặc thành lập mới công ty. Trong 9 tháng đầu năm 2017, Novaland đã chuyển nhượng vốn tại 6 công ty con, công ty liên kết và nâng sở hữu, thành lập mới tại 8 công ty.

Mới đây nhất, vào cuối tháng 9, Novaland góp hơn 955 tỷ đồng vào Công ty TNHH Đầu tư và Phát triển bất động sản Sun City.

GAS ký biên bản ghi nhớ xây dựng kho cảng LNG và cung cấp khí

Tổng Công ty Khí Việt Nam - CTCP (Mã: GAS) vừa ký biên bản ghi nhớ hợp tác với các đối tác Mỹ là Tập đoàn AES và Tập đoàn Alaska Gasline Development Corporation (AGDC).

GAS ký Biên bản Ghi nhớ về khả năng hợp tác đầu tư xây dựng Kho cảng Khí thiên nhiên hóa lỏng (LNG) Sơn Mỹ với Tập đoàn AES. Thứ hai là biên bản ghi nhớ về khả năng hợp tác trong lĩnh vực cung cấp Khí thiên nhiên hóa lỏng (LNG) và đầu tư thượng nguồn với AGDC.

Cổ phiếu khuyến nghị trong ngày

STT	Mã CK	Khuyến nghị	Ngày khuyến nghị	Giá hiện tại	Giá thực hiện	LN/Lỗ hiện tại	Giá mục tiêu	Giá cắt lỗ	LN dự kiến	Lỗ dự kiến	Lý Do
1	CSV	Chốt lời	14/11/2017	34.8	34.4	1.2%	37.1	32.9	8%	-4%	Xu hướng điều chỉnh

Danh mục cổ phiếu đã khuyến nghị

STT	Mã CK	Khuyến nghị	Ngày khuyến nghị	Giá hiện tại	Giá thực hiện	LN/Lỗ hiện tại	Giá mục tiêu	Giá cắt lỗ	LN dự kiến	Lỗ dự kiến	Ghi Chú
1	GAS	Nắm giữ	1/9/2017	79.5	61.6	29.1%	83.2	60.1	35%	-2%	Nâng giá mục tiêu lên 83.2 ngàn
2	VIC	Nắm giữ	27/9/2017	68.6	49.4	38.9%	76.7	47.5	55%	-4%	Nâng giá mục tiêu lên 76.7 ngàn
3	VCB	Nắm giữ	28/9/2017	43.4	36.9	17.6%	47.0	35.7	27%	-3%	Nâng giá mục tiêu lên 47 ngàn
4	VNM	Nắm giữ	19/10/2017	184.5	149.0	23.8%	206.7	147.0	39%	-1%	Nâng giá mục tiêu lên 206.7 ngàn
5	FPT	Mua	6/11/2017	54.0	51.0	5.9%	55.3	50.2	8%	-2%	Nâng giá mục tiêu lên 55.3 ngàn
6	PPC	Mua	7/11/2017	22.1	21.2	4.2%	23.8	20.0	12%	-6%	

Bản tin này được cung cấp bởi Phòng phân tích – CTCP chứng khoán Phú Hưng. Tất cả những thông tin đều được thu thập từ các nguồn đáng tin cậy. Tuy nhiên do thị trường chứng khoán còn chịu ảnh hưởng bởi nhiều nhân tố phức tạp và khó dự báo nên quý nhà đầu tư cần tự chịu trách nhiệm về các hoạt động đầu tư của mình.

Cập nhật danh mục cổ phiếu phân tích

Mã CK	Sàn	Thị giá	Giá mục tiêu*	Ngày ra báo cáo	LN 2017E (tỷ)	EPS 2017E	BV 2017E	ROE 2017E	ROA 2017E	PE 2017E	PB 2017E	Cổ tức dự kiến**	Khuyến nghị
CVT	HOSE	51,900	58,300	10/11/20017	197	6,966	18,497	38%	17%	8.7	3.1	30-35%	TĂNG TỶ TRỌNG
NTP	HOSE	80,500	67,100	01/11/2017	472	5,285	23,323	24%	13%	12.7	2.9	25%	TRUNG LẬP
TLG	HOSE	99,000	109,000	24/10/2017	265	5,316	20,398	24%	16.5%	10.7	3.08	20%	TĂNG TỶ TRỌNG
VDP	HOSE	38,000	42,816	23/10/2017	47	3,646	29,669	12%	9%	11.7	1.4	n/a	TRUNG LẬP
TRA	HOSE	119,000	123,593	19/10/2017	249	6,000	27,247	22%	16%	20	4.5	30%	TRUNG LẬP
BMP	HOSE	89,600	78,300	20/10/2017	460.0	6,029	31,593	20%	15%	13.0	2.0	25%	TRUNG LẬP
HAR	HOSE	9,900	14,871	03/10/2017	42.5	420	11,784	4%	3%	30.1	1.1	N/A	TĂNG TỶ TRỌNG
MWG	HOSE	128,000	122,000	28/09/2017	2,165	6,888	25,080	27%	8%	14.3	6.3	n/a	TRUNG LẬP
NKG	HOSE	37,450	41,200	29/09/2017	782	6,018	22,845	34%	11%	7.0	2.0	15%	TĂNG TỶ TRỌNG
LAS	HNX	13,700	23,400	22/09/2017	172	1,527	11,390	13%	6%	12.0	2.0	10%	TĂNG TỶ TRỌNG
PAC	HOSE	48,000	60,520	20/09/2017	165	3,558	17,463	20%	8%	14.6	3.0	23%	TĂNG TỶ TRỌNG
VNM	HOSE	184,500	167,000	18/09/2017	11,664	8,036	16,867	47%	36%	18.7	8.0	n/a	TĂNG TỶ TRỌNG
DGW	HOSE	18,900	18,900	08/09/2017	50	1,260	16,609	8%	4%	13.1	1.0	7%	TĂNG TỶ TRỌNG
NAF	HOSE	22,800	32,800	07/09/2017	61	2,022	13,173	16%	11%	18.8	2.3	10%	TĂNG TỶ TRỌNG
TCM	HOSE	24,700	31,050	01/09/2017	178	3,449	20,393	17%	6%	8.1	1.4	5%	TRUNG LẬP
BFC	HOSE	36,650	47,400	30/08.2017	322	5,646	18,396	33%	9%	8.4	2.5	30%	TĂNG TỶ TRỌNG
HAX	HOSE	38,200	45,390	04/08/2017	80.5	3,450	20,200	17%	6%	12.0	2.0	n/a	TRUNG LẬP
VSC	HOSE	48,250	60,900	04/08/2017	216	4,656	30,685	16%	9%	13.0	2.0	25%	TRUNG LẬP
HPG	HOSE	36,650	39,000	25/07/2017	7,170	5,580	21,047	28%	17%	7.0	1.9	30%	TĂNG TỶ TRỌNG
PNJ	HOSE	118,600	123,000	12/07/2017	673	6,231	23,944	26%	15%	17.8	4.6	18%	TĂNG TỶ TRỌNG
FOX	UPCOM	71,500	103,194	30/06/2017	1,111	7,371	30,844	25%	11%	9.8	2.3	10%	TĂNG TỶ TRỌNG
DRC	HOSE	23,500	33,200	23/06/2017	374	3,156	13,974	23%	6%	10.5	2.4	25%	TRUNG LẬP
ELC	HOSE	17,100	30,000	13/06/20017	124	2,640	19,500	14%	10%	11.3	1.5	7%	TĂNG TỶ TRỌNG
PHR	HOSE	38,100	40,000	07/06/2017	363	4,625	34,188	9%	15%	8.6	1.1	18%	TĂNG TỶ TRỌNG

* Giá mục tiêu chưa điều chỉnh cổ tức sau ngày báo cáo.

** Tỷ lệ cổ tức dự kiến năm 2016 trên mệnh giá.

Bản tin này được cung cấp bởi Phòng phân tích – CTCP chứng khoán Phú Hưng. Tất cả những thông tin đều được thu thập từ các nguồn đáng tin cậy. Tuy nhiên do thị trường chứng khoán còn chịu ảnh hưởng bởi nhiều nhân tố phức tạp và khó dự báo nên quý nhà đầu tư cần tự chịu trách nhiệm về các hoạt động đầu tư của mình.

Đảm bảo phân tích

Mỗi nhân viên phụ trách về phân tích, chiến lược hay nghiên cứu chịu trách nhiệm cho sự chuẩn bị và nội dung của tất cả các phần có trong bản báo cáo nghiên cứu này đảm bảo rằng, tất cả các ý kiến của những người phân tích, chiến lược hay nghiên cứu đều phản ánh trung thực và chính xác ý kiến cá nhân của họ về những vấn đề trong bản báo cáo. Mỗi nhân viên phân tích, chiến lược hay nghiên cứu đảm bảo rằng họ không được hưởng bất cứ khoản chi trả nào trong quá khứ, hiện tại cũng như tương lai liên quan đến các khuyến cáo hay ý kiến thể hiện trong bản báo cáo này.

Định nghĩa xếp loại

Overweight (OW) =cao hơn thị trường nội địa trên 10%

Neutral (N) =bằng thị trường nội địa với tỷ lệ từ +10%~ -10%

Underweight (UW) =thấp hơn thị trường nội địa dưới 10%.

Not Rated (NR) = cổ phiếu không được xếp loại trong Phú Hưng hoặc chưa niêm yết.

Biểu hiện được xác định bằng tổng thu hồi trong 12 tháng (gồm cả cổ tức).

Miễn trách

Thông tin này được tổng hợp từ các nguồn mà chúng tôi cho rằng đáng tin cậy, nhưng chúng tôi không chịu trách nhiệm về sự hoàn chỉnh hay tính chính xác của nó. Đây không phải là bản chào hàng hay sự nài khẩn mua của bất cứ cổ phiếu nào. Chứng khoán Phú Hưng và các chi nhánh và văn phòng và nhân viên của mình có thể có hoặc không có vị trí liên quan đến các cổ phiếu được nhắc tới ở đây. Chứng khoán Phú Hưng (hoặc chi nhánh) đôi khi có thể có đầu tư hoặc các dịch vụ khác hay thu hút đầu tư hoặc các hoạt động kinh doanh khác cho bất kỳ công ty nào được nhắc đến trong báo cáo này. Tất cả các ý kiến và dự đoán có trong báo cáo này được tạo thành từ các đánh giá của chúng tôi vào ngày này và có thể thay đổi không cần báo trước.

© Công ty Cổ phần Chứng khoán Phú Hưng (PHS).

Tòa nhà CR3-03A, Tầng 3, 109 Tôn Dật Tiên, Phường Tân Phú, Quận 7, Tp. HCM

Điện thoại: (84-28) 5 413 5479

Fax: (84-28) 5 413 5472

Customer Service: (84-28) 5 411 8855

Call Center: (84-28) 5 413 5488

E-mail: info@phs.vn / support@phs.vn

Web: www.phs.vn

PGD Phú Mỹ Hưng

Tòa nhà CR2-08, 107 Tôn Dật Tiên, P. Tân Phú, Quận 7, Tp. HCM

Điện thoại: (84-8) 5 413 5478

Fax: (84-28) 5 413 5473

Chi nhánh Quận 3

Tầng 2, Tòa nhà Phương Nam, 157 Võ Thị Sáu, Quận 3, Tp. HCM

Điện thoại: (84-8) 3 820 8068

Fax: (84-28) 3 820 8206

Chi Nhánh Thanh Xuân

Tầng 5, Tòa nhà UNIC Complex, N04 Hoàng Đạo Thúy, phường Trung Hòa, quận Cầu Giấy, Hà Nội

Phone: (84-24) 6 250 9999

Fax: (84-24) 6 250 6666

Chi nhánh Tân Bình

Tầng trệt, P. G.4A, Tòa nhà E-Town 2, 364 Cộng Hòa, Phường 13, Quận Tân Bình, Tp.HCM.

Điện thoại: (84-8) 3 813 2401

Fax: (84-28) 3 813 2415

Chi Nhánh Hà Nội

Tầng 3, Tòa nhà Naforimex, 19 Bà Triệu, Quận Hoàn Kiếm, Hà Nội

Phone: (84-24) 3 933 4566

Fax: (84-24) 3 933 4820

Chi nhánh Hải Phòng

Tầng 2, Tòa nhà Eliteco, 18 Trần Hưng Đạo, Quận Hồng Bàng, Hải Phòng

Phone: (84-225) 384 1810

Fax: (84-225) 384 1801

Bản tin này được cung cấp bởi Phòng phân tích – CTCP chứng khoán Phú Hưng. Tất cả những thông tin đều được thu thập từ các nguồn đáng tin cậy. Tuy nhiên do thị trường chứng khoán còn chịu ảnh hưởng bởi nhiều nhân tố phức tạp và khó dự báo nên quý nhà đầu tư cần tự chịu trách nhiệm về các hoạt động đầu tư của mình.